

Rechnung 2012

Einwohnergemeinde Bettlach

Gemeindeversammlung vom 11. Juni 2013

***Inhaltsverzeichnis
zur Rechnung 2012
der Einwohnergemeinde Bettlach***

	Seite/n
Ergebnisse der Rechnung 2012	2
Gesamtergebnisse 2009 - 2012 inkl. Vergleiche 2007 - 2012	3
Finanzierung der Rechnung 2012	4
Rechnung 2012 nach Funktionen (Rechnungsvergleich mit 2011)	5
Rechnung 2012 nach Arten (Rechnungsvergleich mit 2011)	6
Investitionen 2012 nach Funktionen	7
Laufende Rechnung nach Funktionen 2008 - 2012	8
Kennzahlen 2008 - 2012	9
Statistische Werte 2003 - 2012	10
Bericht der Rechnungsprüfungskommission zur Rechnung 2012	11
Antrag des Gemeinderates an die Gemeindeversammlung zur Rechnung 2012	12
Laufende Rechnung 2012 nach Funktionen mit Vorjahresvergleich	13 - 34
Laufende Rechnung 2012 nach Arten mit Vorjahresvergleich	35 - 40
Investitionsrechnung 2012 nach Arten- und Funktionengliederung	41 - 44
Verpflichtungskreditkontrolle über sämtliche Investitionsprojekte per 31.12.2012	45 - 50
Anhang zur Rechnung 2012	51 - 56
Brandversicherungswerte per 31.12.2012	57 - 60
Kreditüberschreitungen und Nachtragskredite 2012 zum Voranschlag 2012	61 - 66
Abrechnung resp. Abschluss von Verpflichtungskrediten im Jahre 2012	67 - 70
Bestandesrechnung - Aktiven und Passiven per 31.12.2012	71 - 80

Ergebnisse der Rechnung 2012

Ergebnisse	Rechnung 2012	Voranschlag 2012	Rechnung 2011	Rechnung 2010
Laufende Rechnung				
Aufwand 1)	21'978'103.59	22'665'700.00	21'142'925.78	20'973'068.70
Ertrag 1)	22'150'152.09	22'854'100.00	22'440'451.18	23'134'015.12
Selbsterarbeitete Mittel (Cashflow)	172'048.50	188'400.00	1'297'525.40	2'160'946.42
Zusammensetzung Cashflow				
Ertragsüberschuss Laufende Rechnung	0.00	0.00	0.00	217'269.77
Aufwandüberschuss Laufende Rechnung	-1'493'802.80	-1'439'900.00	-250'233.65	0.00
Ertragsüberschuss Spezialfinanzierungen	241'789.01	192'000.00	228'349.11	164'180.75
Aufwandüberschuss Spezialfinanzierungen	-76'595.71	-74'300.00	-155'674.06	-137'279.80
Abschreibungen allgemein	927'648.00	924'200.00	898'474.00	1'284'199.70
Abschreibungen Spezialfinanzierungen	573'010.00	586'400.00	576'610.00	632'576.00
Abschreibungen Auflösung Vorfinanzierungen	0.00	0.00	0.00	0.00
Bildung Vorfinanzierungen	0.00	0.00	0.00	0.00
Auflösung Vorfinanzierungen	0.00	0.00	0.00	0.00
Investitionsrechnung				
Ausgaben	2'127'154.03	2'148'300.00	1'975'753.30	3'911'349.63
Einnahmen	74'512.90	320'000.00	304'601.55	1'078'873.60
<i>Aufgeteilt in:</i>				
Nettoinvestitionen allgemein	1'521'124.48	1'498'300.00	1'419'175.30	2'592'009.70
Nettoinvestitionen Spezialfinanzierungen	531'516.65	330'000.00	251'976.45	240'466.33
Gesamtnettoinvestitionen	2'052'641.13	1'828'300.00	1'671'151.75	2'832'476.03

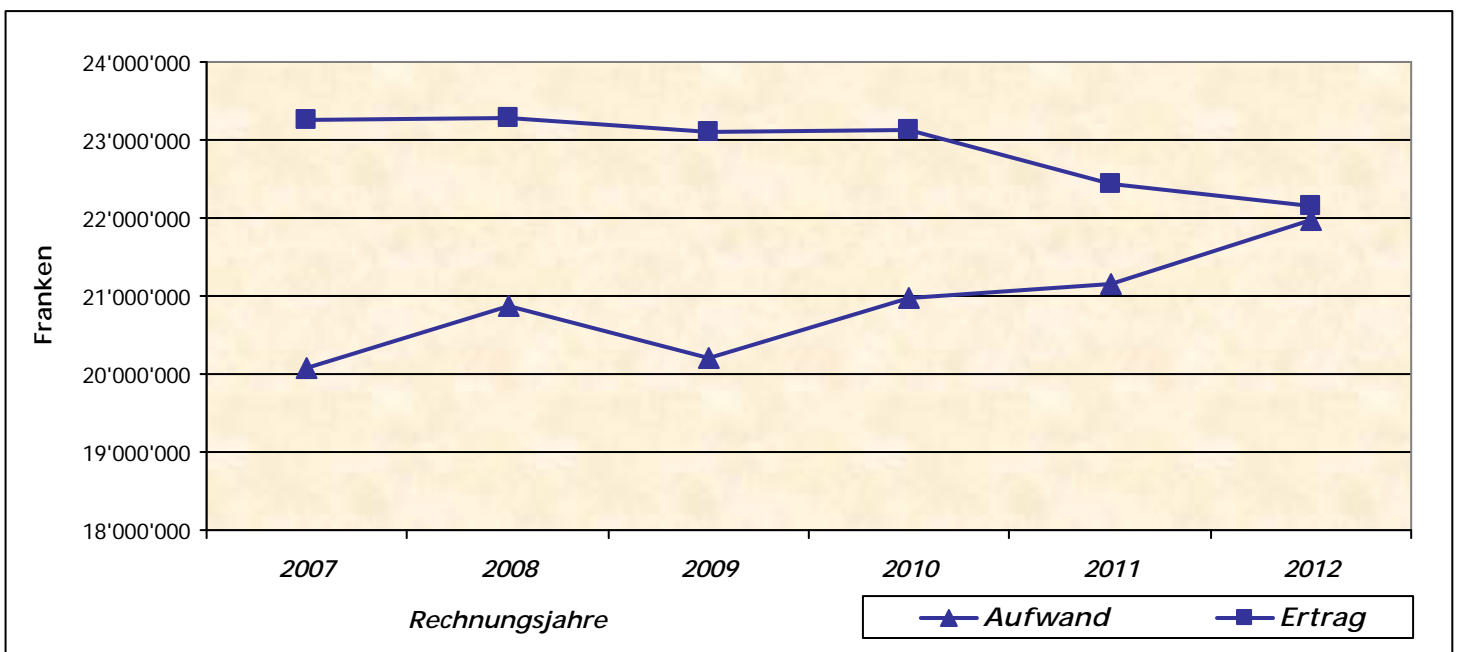
1) ohne Abschreibungen, Vorfinanzierungen und Abschluss Spezialfinanzierungen

Gesamtrechnungsergebnisse 2009 - 2012

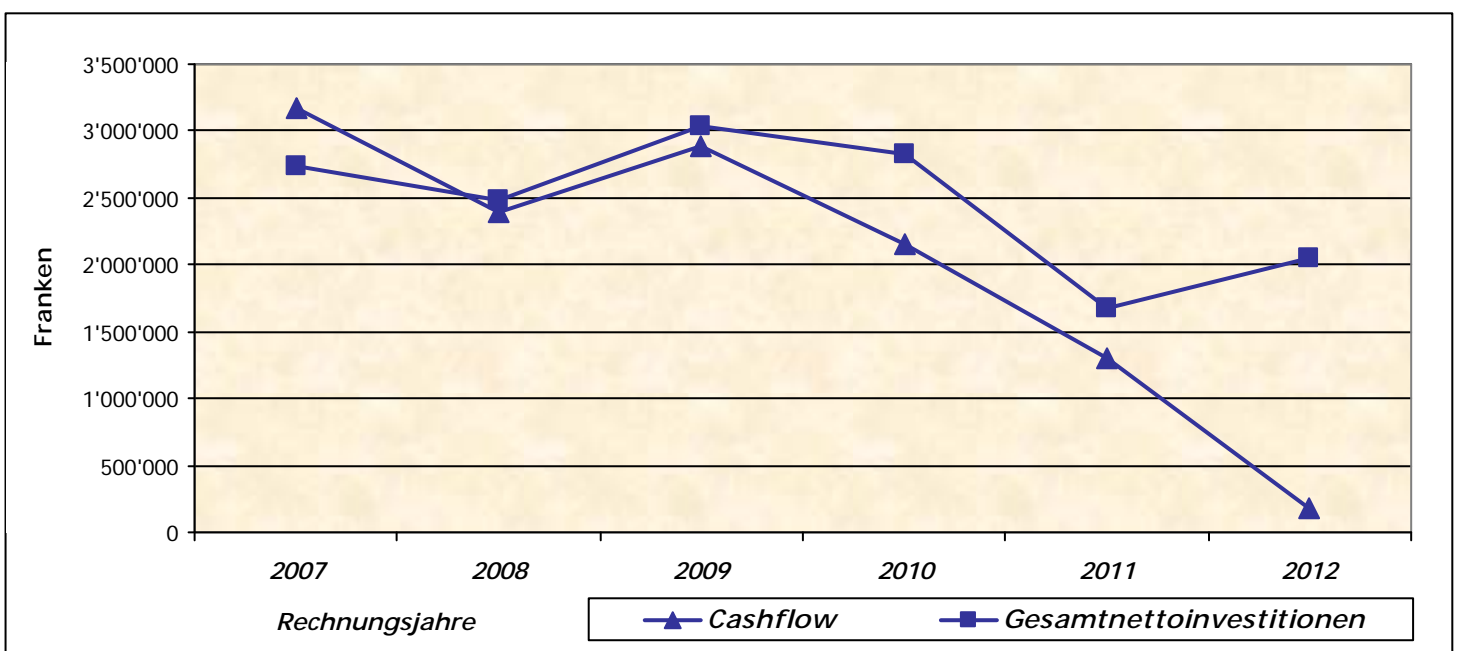
Ergebnisse	Rechnung 2012	Rechnung 2011	Rechnung 2010	Rechnung 2009
Aufwand 1)	21'978'103.59	21'142'925.78	20'973'068.70	20'206'299.35
Ertrag 1)	22'150'152.09	22'440'451.18	23'134'015.12	23'093'094.41
Cashflow	172'048.50	1'297'525.40	2'160'946.42	2'886'795.06
Gesamtnettoinvestitionen	2'052'641.13	1'671'151.75	2'832'476.03	3'039'773.66

1) ohne Abschreibungen, Vorfinanzierungen und Abschluss Spezialfinanzierungen

Aufwand- und Ertragsvergleich 2007 - 2012

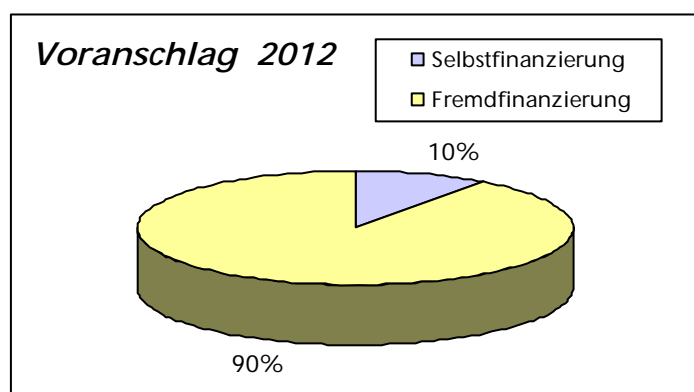
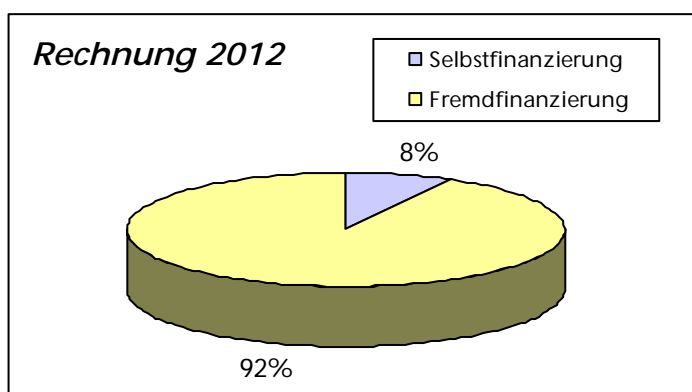


Cashflow- und Gesamtnettoinvestitionsvergleich 2007 - 2012



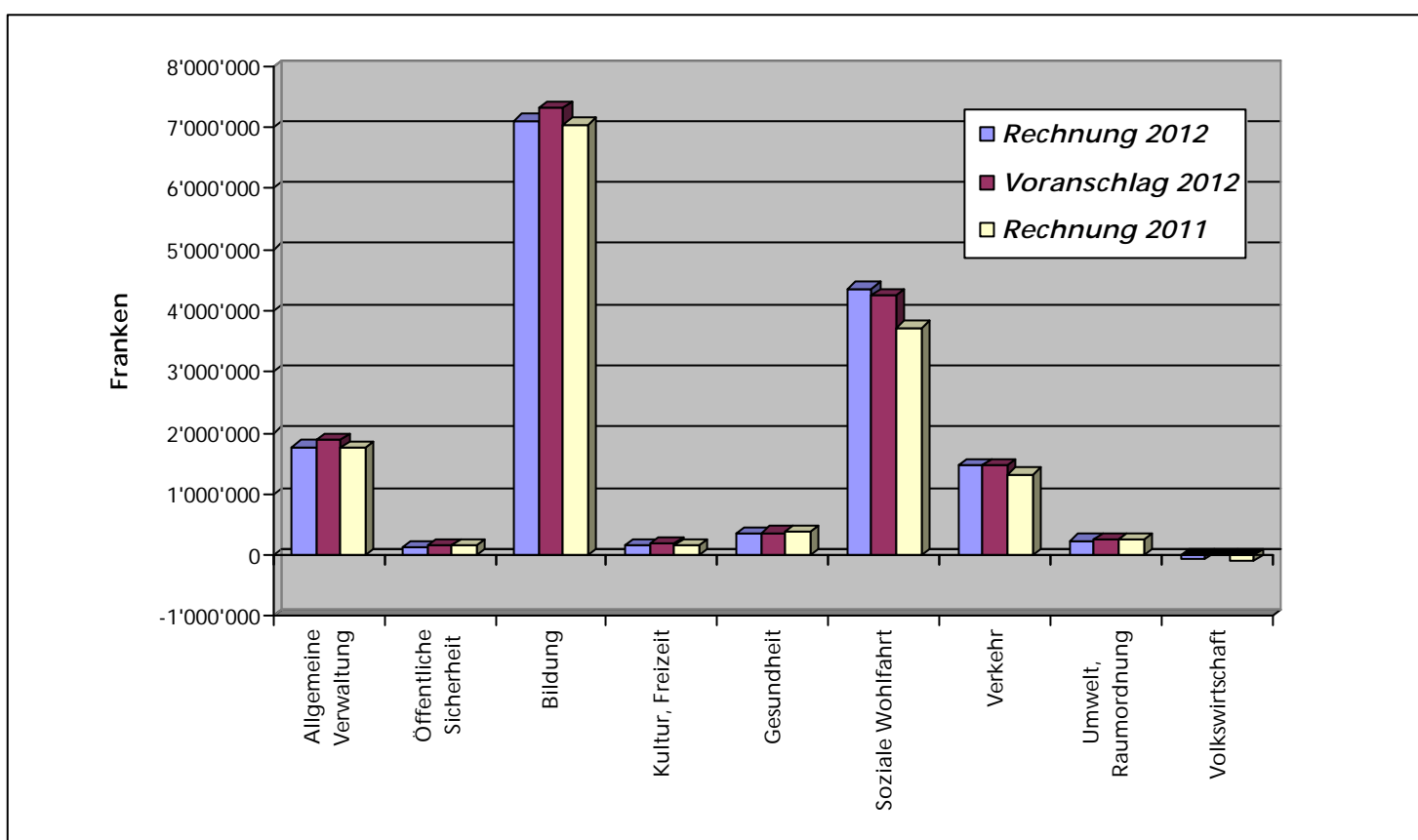
Finanzierung der Rechnung 2012

Finanzierung	Rechnung 2012	Voranschlag 2012	Rechnung 2011	Rechnung 2010
Nettoinvestitionen				
Gesamtnettoinvestitionen	2'052'641.13	1'828'300.00	1'671'151.75	2'832'476.03
Finanzierung der Nettoinvestitionen				
Ertragsüberschuss Laufende Rechnung	0.00	0.00	0.00	217'269.77
Aufwandüberschuss Laufende Rechnung	-1'493'802.80	-1'439'900.00	-250'233.65	0.00
Ertragsüberschuss Spezialfinanzierungen	241'789.01	192'000.00	228'349.11	164'180.75
Aufwandüberschuss Spezialfinanzierungen	-76'595.71	-74'300.00	-155'674.06	-137'279.80
Abschreibungen allgemein	927'648.00	924'200.00	898'474.00	1'284'199.70
Abschreibungen Spezialfinanzierungen	573'010.00	586'400.00	576'610.00	632'576.00
Abschreibungen Auflösung Vorfinanzierungen	0.00	0.00	0.00	0.00
Bildung Vorfinanzierungen	0.00	0.00	0.00	0.00
Auflösung Vorfinanzierungen	0.00	0.00	0.00	0.00
Finanzierungsfehlbetrag	1'880'592.63	1'639'900.00	373'626.35	671'529.61
Finanzierungsüberschuss				
Selbstfinanzierungsgrad				
Selbstfinanzierungsgrad	8%	10%	78%	76%



Rechnung 2012 nach Funktionen (Rechnungsvergleich mit 2011)

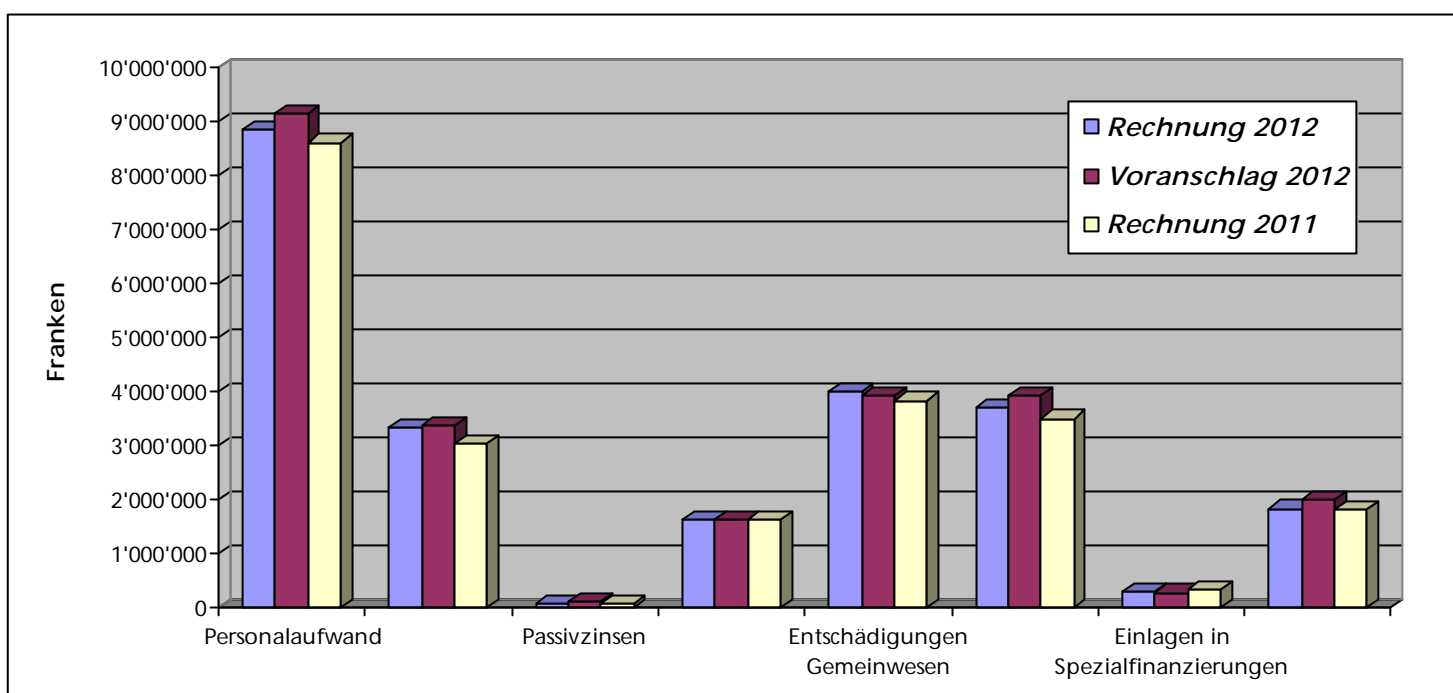
Laufende Rechnung nach Funktionen	Rechnung 2012 Nettowerte	Voranschlag 2012 Nettowerte	Rechnung 2011 in Franken	Zuwachsraten 2011 - 2012
Funktionen				
Allgemeine Verwaltung	1'776'072	1'896'500	1'756'211	1%
Öffentliche Sicherheit	118'326	157'800	158'312	-25%
Bildung	7'107'739	7'321'700	7'047'742	1%
Kultur, Freizeit	159'781	185'600	170'091	-6%
Gesundheit	360'088	372'400	375'698	-4%
Soziale Wohlfahrt	4'363'844	4'256'700	3'721'989	17%
Verkehr	1'467'318	1'482'600	1'327'149	11%
Umwelt, Raumordnung	244'858	264'500	258'712	-5%
Volkswirtschaft	-55'256	-4'400	-95'436	-42%
Finanzen, Steuern	-15'542'770	-15'933'400	-14'720'468	6%



Anmerkung: Die Funktion «Finanzen, Steuern» ist im Diagramm nicht enthalten.

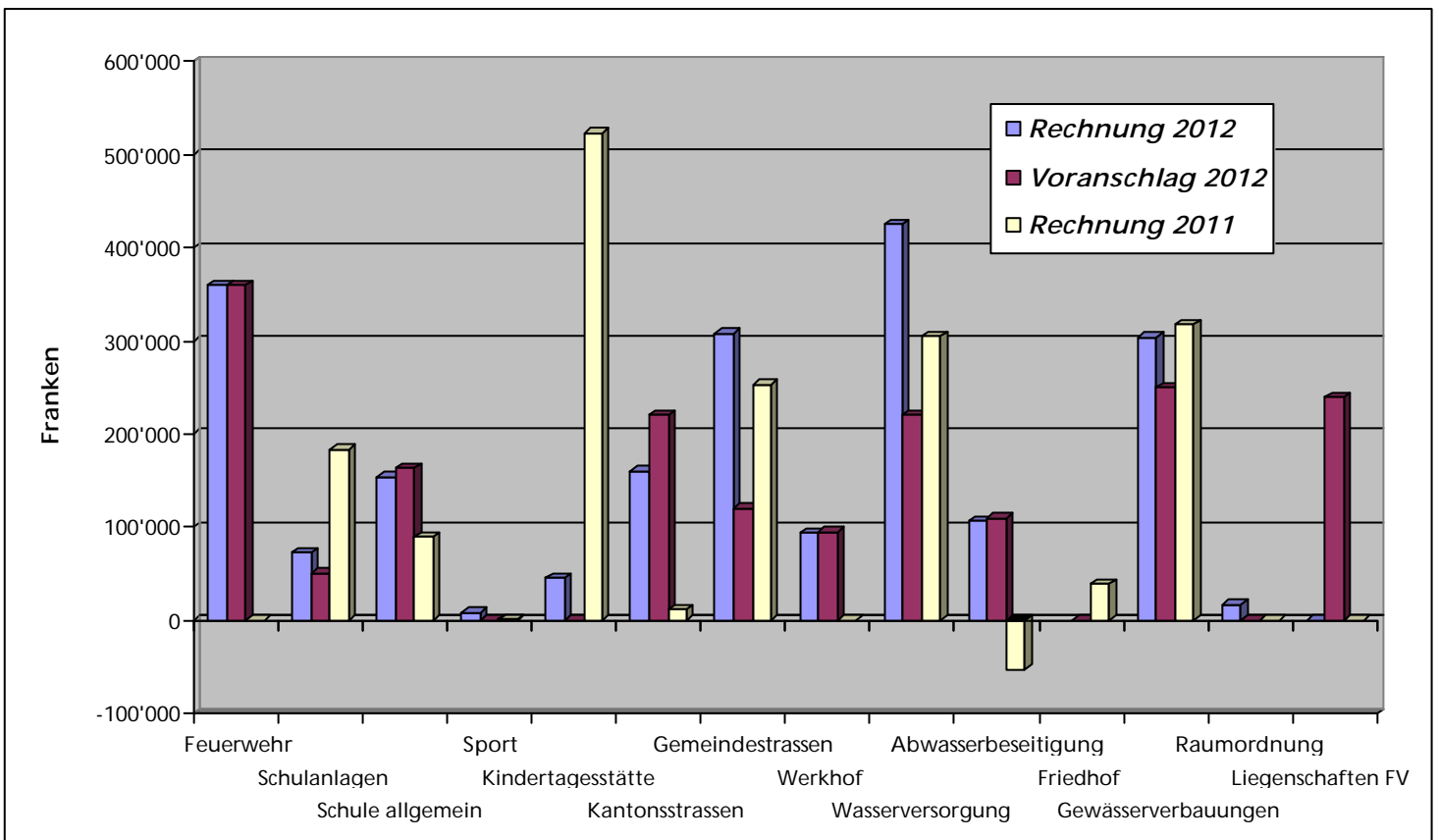
Rechnung 2012 nach Arten (Rechnungsvergleich mit 2011)

Laufende Rechnung nach Arten	Rechnung 2012	Voranschlag 2012	Rechnung 2011	Zuwachsraten 2011 - 2012
Aufwand				
Personalaufwand	8'854'728	9'142'600	8'617'244	3%
Sachaufwand	3'338'055	3'367'700	3'045'918	10%
Passivzinsen	78'908	94'000	83'628	-6%
Abschreibungen	1'613'635	1'635'600	1'617'298	0%
Entschädigungen Gemeinwesen	4'009'301	3'930'800	3'835'207	5%
Eigene Beiträge	3'715'920	3'933'300	3'500'314	6%
Einlagen in Spezialfinanzierungen	281'645	274'700	324'509	-13%
Interne Verrechnungen	1'828'359	1'989'600	1'822'243	0%
Ertrag				
Steuern	15'286'008	15'800'000	15'698'798	-3%
Konzessionen	143'721	145'000	148'653	-3%
Vermögenserträge	451'162	435'600	355'390	27%
Entgelte	3'222'258	3'193'100	3'193'424	1%
Rückerstattungen Gemeinwesen	260'322	287'900	345'511	-25%
Beiträge für eigene Rechnung	798'066	845'700	794'289	0%
Entnahmen von Spezialfinanzierungen	1'730'655	1'671'400	488'051	255%
Interne Verrechnungen	1'828'359	1'989'600	1'822'243	0%



Investitionen 2012 nach Funktionen

Investitionsrechnung nach Funktionen	Ausgaben 2012	Einnahmen 2012	Nettoinvestitionen	%-Anteil
Funktionen				
Feuerwehr	359'280		359'280	17%
Schulanlagen	72'423		72'423	4%
Schule allgemein und Verwaltung	153'824		153'824	7%
Sport	8'048		8'048	0%
Kindertagesstätte	45'300		45'300	2%
Kantonsstrassen	160'000		160'000	8%
Gemeindestrassen	307'806		307'806	15%
Werkhof	93'275		93'275	5%
Wasserversorgung (SF)	458'913	33'870	425'043	21%
Abwasserbeseitigung (SF)	147'117	40'643	106'473	5%
Gewässerverbauungen	304'084		304'084	15%
Raumordnung	17'085		17'085	1%
Total	2'127'154	74'513	2'052'641	100%



Laufende Rechnung nach Funktionen von 2008 - 2012

Laufende Rechnung nach Funktionen (in 1'000 Franken)	2008	2009	2010	2011	2012
Allgemeine Verwaltung Ausgaben	3'839	3'441	3'637	3'490	3'618
Einnahmen	1'636	1'609	1'679	1'734	1'842
Nettoaufwand	2'203	1'832	1'958	1'756	1'776
Öffentliche Sicherheit Ausgaben	416	409	442	508	409
Einnahmen	317	444	333	350	291
Nettoaufwand	99	-35	109	158	118
Bildung Ausgaben	7'895	7'855	8'008	8'254	8'199
Einnahmen	1'253	926	903	1'206	1'091
Nettoaufwand	6'642	6'929	7'105	7'048	7'108
Kultur, Freizeit Ausgaben	233	240	247	232	237
Einnahmen	17	21	49	62	77
Nettoaufwand	216	219	198	170	160
Gesundheit Ausgaben	555	535	496	482	469
Einnahmen	102	110	111	106	109
Nettoaufwand	453	425	385	376	360
Soziale Wohlfahrt Ausgaben	3'450	3'425	3'839	4'024	4'724
Einnahmen	413	291	285	302	360
Nettoaufwand	3'037	3'134	3'554	3'722	4'364
Verkehr Ausgaben	1'688	1'542	1'680	1'646	1'750
Einnahmen	214	214	300	319	283
Nettoaufwand	1'474	1'328	1'380	1'327	1'467
Umwelt, Raumordnung Ausgaben	2'206	2'251	2'612	2'573	2'573
Einnahmen	2'005	2'035	2'377	2'314	2'328
Nettoaufwand	201	216	235	259	245
Volkswirtschaft Ausgaben	34	70	39	53	89
Einnahmen	143	147	144	148	144
Nettoertrag	109	77	105	95	55
Finanzen, Steuern Ausgaben	2'961	3'336	2'271	1'585	1'653
Einnahmen	17'178	17'306	17'091	16'305	17'196
Nettoertrag	14'217	13'970	14'820	14'720	15'543

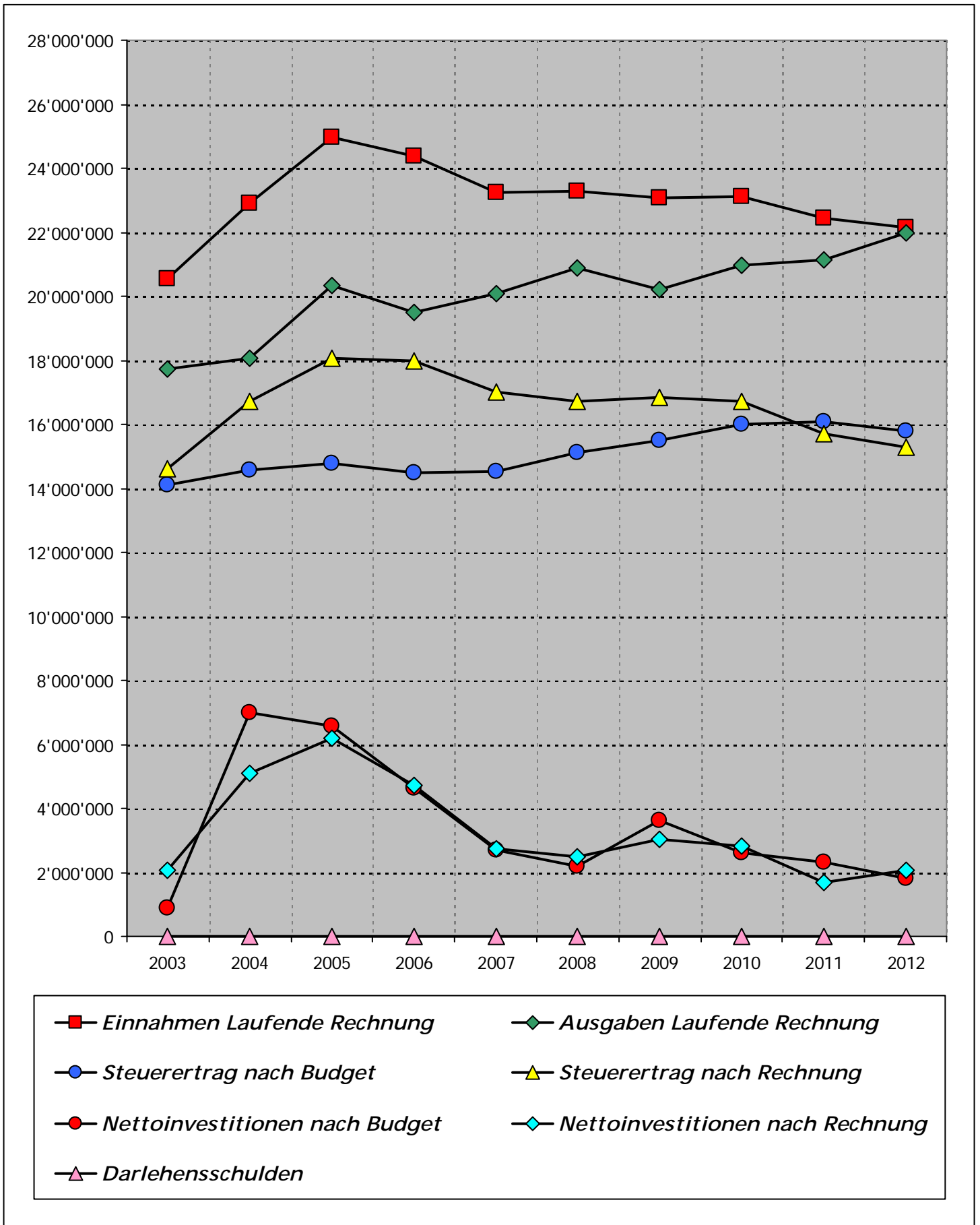
Kennzahlen 2008 - 2012

Kennzahlen Begriff	2008	2009	2010	2011	2012
Ertragsüberschuss laufende Rechnung ¹	371	979	217	0	0
Aufwandüberschuss laufende Rechnung ¹	0	0	0	250	1'494
Cashflow ¹	2'392	2'887	2'161	1'298	172
Vorfinanzierungen ¹	0	0	0	0	0
Abschreibungen ¹	1'952	1'832	1'917	1'475	1'501
Steuereinnahmen ¹	16'701	16'824	16'721	15'699	15'286
Steuerfuss	90%	90%	90%	88%	88%
Nettoinvestitionen ¹	2'485	3'040	2'832	1'671	2'053
Darlehensschulden ¹	0	0	0	0	0
Finanzvermögen ¹	18'172	17'546	18'200	18'243	16'207
Verwaltungsvermögen ¹	3'372	4'382	3'988	4'185	4'737
Eigenkapital ¹	16'513	17'492	17'709	17'459	15'965
Selbstfinanzierungsgrad <i>Aussage: Bis zu welchem Grad können Investitionen durch selbsterarbeitete Mittel (Abschreibungen, Ertragsüberschuss, usw.) finanziert werden. Beurteilung: Ein Selbstfinanzierungsgrad unter 100% führt stets zu einer Neuverschuldung. Längerfristig gesehen sind 100% anzustreben.</i>	96%	95%	76%	78%	8%
Zinsbelastungsanteil ² <i>Aussage: Ein hoher Zinsbelastungsanteil (Passivzinsen ./ Vermögenserträge) weist auf eine hohe Verschuldung hin. Im Vergleich über mehrere Jahre wird die Verschuldungstendenz erkannt. Beurteilung: bis +2% = kleine Verschuldung, bis +5% = mittlere Verschuldung, bis +8% = grosse Verschuldung.</i>	-1.3%	-0.6%	-1.0%	-0.9%	-1.1%
Nettovermögen je Einwohner <i>Aussage: Eine hohe Nettoschuld (Fremdkapital ./ Finanzvermögen) weist auf eine hohe Verschuldung hin. Beurteilung: bis Fr. -1'000.- = kleine Verschuldung, bis Fr. -3'000.- mittlere Verschuldung, bis Fr. -5'000.- grosse Verschuldung (Negativwert = Nettoschuld).</i>	3'023	3'008	3'117	3'058	2'637
Einwohnerzahl	4'792	4'829	4'844	4'816	4'850

¹) in 1'000 Franken

²) Berechnung der Kennzahl in Abstimmung mit dem Kanton

Statistische Werte 2003 - 2012



**Bestätigungsbericht der Rechnungsprüfungskommission
zur Jahresrechnung 2012**

Als Rechnungsprüfungskommission haben wir die Jahresrechnung 2012 der Gemeinde Bettlach, bestehend aus der Verwaltungsrechnung und Bestandesrechnung sowie den Anhang geprüft.

Die Gemeinde hat über den gesamten Finanzhaushalt, in Übereinstimmung mit den kantonalen gesetzlichen Vorschriften, dem vom Departement festgelegten Rechnungsmodell und der Gemeindeordnung Rechnung abzulegen.

Unsere Aufgabe ist es, den Finanzhaushalt zu überwachen, die Rechnungsablage auf ihre Richtigkeit und Vollständigkeit zu prüfen und zu beurteilen, ob den Vorschriften über den Finanzhaushalt nachgelebt wird. Wir bestätigen, dass wir als gewähltes Rechnungsprüfungsorgan die gesetzlichen Bestimmungen über die Befähigung erfüllen.

Unsere Prüfung erfolgte nach dem gesetzlichen Auftrag. Die Prüfung wurde so geplant und durchgeführt, dass wir daraus hinreichende Sicherheit gewinnen, ob die Jahresrechnung richtig und vollständig ist und ob den Vorschriften über den Finanzhaushalt nachgelebt wurde. Darin eingeschlossen sind Prüfungshandlungen welche dazu angelegt sind, falsche Angaben in der Jahresrechnung als Folge von Verstössen oder Irrtümern zu erkennen. Wir prüften die Posten und Angaben der Jahresrechnung mittels Analysen und Erhebungen auf der Basis von Stichproben. Ferner beurteilten wir die Anwendung der massgebenden Rechnungslegungsgrundsätze, die wesentlichen Bewertungsentscheide sowie die Darstellung der Jahresrechnung als Ganzes.

Wir sind der Auffassung, dass unsere Prüfung eine ausreichende Grundlage für unser Urteil bildet. Nach unserer Beurteilung entspricht die Jahresrechnung der kantonalen Gesetzgebung und der Gemeindeordnung. Wir beantragen der Gemeindeversammlung, die Jahresrechnung 2012, abschliessend mit einem Aufwandüberschuss von Fr. 1'493'802.80 zu genehmigen.

Bettlach, 22. März 2013

Die Rechnungsprüfungskommission

Der Präsident:

Der Vizepräsident:



Franz Koch
Bankkaufmann

Thomas De Micheli
Dipl. Wirtschaftsprüfer

**Antrag des Gemeinderates an die
Gemeindeversammlung zur Rechnung 2012**

1. Die Gesamtrechnung und Ergebnisse des Jahres 2012 werden wie folgt genehmigt:
 - die Laufende Rechnung mit einem Aufwandüberschuss von Fr. 1'493'802.80
 - die Investitionsrechnung mit Netto-Ausgaben von Fr. 2'052'641.13
 - die Abschreibungen auf dem Verwaltungsvermögen von Fr. 1'500'658.00
 - die Bestandesrechnung mit Aktiven und Passiven von Fr. 20'943'373.75

2. Der Aufwandüberschuss aus der Laufenden Rechnung von Fr. 1'493'802.80 wird dem Eigenkapital belastet, das sich damit auf Fr. 15'964'997.02 beläuft.

3. Die Rechnungen der Spezialfinanzierungen schliessen wie folgt ab:
 - Wasserversorgung: Position 701 Aufwandüberschuss Fr. 63'868.40
 - Abwasserbeseitigung: Position 711 Ertragsüberschuss Fr. 241'789.01
 - Abfallbeseitigung: Position 721 Aufwandüberschuss Fr. 12'727.31

4. Genehmigung von Nachtragskrediten:

Durch den Gemeinderat und das Gemeindepräsidium (Finanzkompetenzen laut Gemeindeordnung §36 und §72) sind im Jahre 2012 Nachtragskredite von Fr. 493'970.84 in der Laufenden Rechnung und Fr. 62'276.95 in der Investitionsrechnung genehmigt worden.

EINWOHNERGEMEINDE BETTLACH

Der Gemeindepräsident
Hans Kübli

Der Gemeindeschreiber
Beat Vogt

Laufende Rechnung 2012

nach Funktionengliederung mit Vorjahresvergleich

Konto	Laufende Rechnung Funktionale Gliederung LR	Rechnung 2012		Voranschlag 2012		Rechnung 2011	
		Aufwand	Ertrag	Aufwand	Ertrag	Aufwand	Ertrag
	Total	23'720'550.60	23'720'550.60	24'368'300.00	24'368'300.00	22'846'358.89	22'846'358.89
0	ALLGEMEINE VERWALTUNG	3'617'850.85	1'841'778.94	3'763'500.00	1'867'000.00	3'489'700.52	1'733'489.05
	Netto Aufwand		1'776'071.91		1'896'500.00		1'756'211.47
1	OEFFENTLICHE SICHERHEIT	409'016.95	290'690.90	514'900.00	357'100.00	507'957.30	349'645.71
	Netto Aufwand		118'326.05		157'800.00		158'311.59
2	BILDUNG	8'198'968.14	1'091'229.50	8'487'500.00	1'165'800.00	8'253'896.21	1'206'154.30
	Netto Aufwand		7'107'738.64		7'321'700.00		7'047'741.91
3	KULTUR UND FREIZEIT	236'522.06	76'740.90	263'100.00	77'500.00	231'776.00	61'684.90
	Netto Aufwand		159'781.16		185'600.00		170'091.10
4	GESUNDHEIT	469'440.80	109'352.60	463'100.00	90'700.00	481'732.40	106'034.20
	Netto Aufwand		360'088.20		372'400.00		375'698.20
5	SOZIALE WOHLFAHRT	4'724'332.20	360'487.85	4'591'700.00	335'000.00	4'024'361.60	302'373.10
	Netto Aufwand		4'363'844.35		4'256'700.00		3'721'988.50
6	VERKEHR	1'749'827.55	282'510.00	1'765'700.00	283'100.00	1'645'593.92	318'444.70
	Netto Aufwand		1'467'317.55		1'482'600.00		1'327'149.22
7	UMWELT UND RAUMORDNUNG	2'573'054.58	2'328'196.60	2'624'400.00	2'359'900.00	2'572'890.80	2'314'178.57
	Netto Aufwand		244'857.98		264'500.00		258'712.23
8	VOLKSWIRTSCHAFT	88'465.45	143'721.00	140'600.00	145'000.00	53'217.35	148'653.00
	Netto Ertrag	55'255.55		4'400.00		95'435.65	
9	FINANZEN UND STEUERN	1'653'072.02	17'195'842.31	1'753'800.00	17'687'200.00	1'585'232.79	16'305'701.36
	Netto Ertrag	15'542'770.29		15'933'400.00		14'720'468.57	

Konto	Laufende Rechnung Funktionale Gliederung LR	Rechnung 2012		Voranschlag 2012		Rechnung 2011	
		Aufwand	Ertrag	Aufwand	Ertrag	Aufwand	Ertrag
0	ALLGEMEINE VERWALTUNG	3'617'850.85	1'841'778.94	3'763'500.00	1'867'000.00	3'489'700.52	1'733'489.05
	Netto Aufwand		1'776'071.91		1'896'500.00		1'756'211.47
011	Gemeindeversammlung	65'337.50		64'400.00		50'789.47	
011.300.00	Sitzungsgelder Wahlbüro	12'496.30		8'000.00		4'730.05	
011.300.01	Sitzungsgelder Rechnungsprüfungs- kommission, Datenschutz- beauftragter	14'410.20		15'000.00		17'560.20	
011.301.00	Besoldung nebenamtl. Personal	3'000.00		3'900.00		3'390.00	
011.310.00	Druck Abstimmungsmaterial	6'917.70		4'400.00		521.50	
011.310.01	Druck Unterlagen für die Gemeindeversammlung	11'038.10		11'000.00		11'328.50	
011.310.02	Publikationen, Inserate	726.90		600.00		696.95	
011.318.00	Porti	9'789.50		15'000.00		5'842.02	
011.318.01	Dienstleistungen, Beratungen	1'335.00		1'600.00		1'450.00	
011.319.00	Übriger Sachaufwand	1'095.10		1'000.00		1'139.15	
011.365.00	Beiträge an politische Parteien	2'000.00		2'000.00		2'000.00	
011.395.00	Sozialleistungen	2'528.70		1'900.00		2'131.10	
012	Gemeinderat, Kommissionen	191'738.20		186'200.00		192'315.19	
012.300.00	Sitzungsgelder Gemeinderat und Gemeinderatsausschüsse	34'338.80		37'000.00		30'361.40	
012.300.01	Besoldungen Gemeindepräsidium und Vize-Gemeindepräsidium	88'481.80		89'000.00		88'481.80	
012.309.00	Geschenke, Spenden	3'869.15		16'000.00		13'300.85	
012.317.00	Repräsentationsausgaben	2'364.80		3'000.00		2'620.60	
012.317.01	Spesenentschädigungen	160.00		300.00		64.40	
012.317.02	Jahresschlussessen Kommissionen	7'707.90		10'000.00		7'847.00	
012.319.00	Übriges, Unvorhergesehenes	33'300.40		10'000.00		28'046.14	
012.395.00	Sozialleistungen	21'515.35		20'900.00		21'593.00	
020	Gemeindeverwaltung	1'526'044.55	159'968.64	1'591'400.00	124'800.00	1'520'398.86	131'577.55
020.301.00	Besoldungen Verwaltungspersonal	906'100.10		925'000.00		922'732.95	
020.301.01	Besoldungen nebenamtl. Personal	1'917.30		1'900.00		1'886.50	
020.309.00	Kurskosten	11'625.90		14'000.00		5'805.70	
020.310.00	Büromaterial und Drucksachen	22'427.36		28'000.00		22'043.86	
020.310.01	Amtliche Publikationen, Inserate	2'765.25		5'000.00		10'924.00	
020.310.02	Fachliteratur, Zeitschriften	2'338.90		3'000.00		1'832.25	
020.310.03	Verwaltungsbibliothek	479.90		400.00		201.10	
020.311.00	Anschaffungen Mobiliar, Maschinen, Apparate und Geräte, EDV-Software	52'566.84		45'000.00		2'806.30	
020.313.01	Ankauf Hundemarken	4'990.00		5'200.00		4'890.00	
020.315.00	Unterhalt Mobiliar, Maschinen, Apparate und Geräte	2'027.60		2'500.00		1'130.80	
020.317.00	Spesenentschädigungen	255.70		600.00		272.20	
020.318.00	Dienstleistungen, Beratungen	10'442.90		16'000.00		11'408.45	
020.318.01	Versicherungen	22'983.45		23'500.00		22'797.60	
020.318.02	Telefon	12'087.45		15'000.00		14'038.15	
020.318.03	Porti	16'797.20		21'000.00		22'945.78	
020.318.05	Betriebskosten	27'713.95		38'000.00		34'663.72	
020.318.10	EDV-Lizenz- und Serviceverträge	32'151.85		33'000.00		33'681.65	
020.319.00	Übriger Sachaufwand	566.65		1'000.00		918.70	
020.319.01	Verbandsbeiträge	4'678.60		4'600.00		4'496.80	
020.351.00	Beitrag an Kanton für Veranlagungen	205'863.45		220'000.00		210'534.60	
020.395.00	Sozialleistungen	185'264.20		188'700.00		190'387.75	
020.434.00	Gebühren, EDV-Serviceleistungen		90.00				
020.435.00	Verkäufe Mobiliar, Maschinen und EDV-Hardware		932.00		1'000.00		
020.436.01	Rückvergütung Betriebskosten		17'947.19		20'000.00		19'944.55
020.439.00	Übriger Ertrag		38'677.00		1'000.00		9'171.80
020.451.00	Kantonsbeitrag an Steuerregisterführung		7'182.40		7'000.00		6'833.80
020.452.00	Bezugsentschädigung röm.-kath. Kirchgemeinde		11'671.30		12'000.00		11'958.95

Konto	Laufende Rechnung Funktionale Gliederung LR	Rechnung 2012		Voranschlag 2012		Rechnung 2011	
		Aufwand	Ertrag	Aufwand	Ertrag	Aufwand	Ertrag
020.452.01	Bezugsentschädigung reformierte Kirchgemeinde		10'691.45		10'500.00		10'583.75
020.452.02	Verwaltungsentschädigungen der Kirchgemeinden		30'446.65		35'000.00		31'952.70
020.452.03	Bezugsentschädigung christ.-kath. Kirchgemeinde		130.65		100.00		132.00
020.490.00	Verwaltungskostenbeitrag (Spez.Finanz. 701/711/721)		42'200.00		38'200.00		41'000.00
027	Bauverwaltung	83'523.65	41'728.00	90'200.00	34'700.00	72'052.50	38'506.00
027.300.00	Sitzungsgelder Baukommission	17'567.40		21'000.00		19'752.40	
027.301.00	Besoldungen nebenamtl. Personal	13'698.40		13'800.00		13'698.40	
027.309.00	Kurskosten	1'150.00		1'500.00		4'044.80	
027.310.00	Publikationen, Inserate	1'677.45		2'000.00		1'219.80	
027.317.00	Spesenentschädigungen	3'000.00		3'000.00		3'000.00	
027.318.00	Pläne, Nachführung, Expertisen	33'768.20		30'000.00		22'057.50	
027.318.01	Honorare Projektarbeiten			4'000.00		461.70	
027.318.02	Grundbuchkosten	2'401.25		1'500.00		3'993.95	
027.318.03	Vermessungskosten	7'617.30		8'000.00		822.40	
027.319.00	Übriger Sachaufwand			3'000.00		225.60	
027.395.00	Sozialleistungen	2'643.65		2'400.00		2'775.95	
027.431.00	Baubewilligungsgebühren		32'285.00		20'000.00		27'407.00
027.439.00	Übriger Ertrag		1'993.00		2'000.00		3'869.00
027.490.00	Verwaltungskostenbeitrag (Spez.Finanz. 701/711/721)		7'450.00		12'700.00		7'230.00
028	Allgemeine Personalkosten	1'523'608.30	1'523'608.30	1'597'300.00	1'597'300.00	1'517'191.35	1'517'191.35
028.303.00	Sozialversicherungsbeiträge des Arbeitgebers an AHV/IV/ALV/EO	562'158.40		579'800.00		536'649.40	
028.304.00	Personalversicherungsbeiträge des Arbeitgebers an BVG	856'459.55		894'300.00		867'003.35	
028.305.00	Unfallversicherungsbeiträge des Arbeitgebers an BU/NBU	47'640.75		55'200.00		46'182.20	
028.305.01	Krankentaggeldversicherung (Verwaltung allgemein)	12'211.85		18'000.00		17'277.90	
028.305.02	Krankentaggeldversicherung (Lehrpersonen Volksschule)	45'137.75		50'000.00		50'078.50	
028.436.00	AHV/Rückvergütung Kinderzulagen		122'250.00		80'000.00		103'540.20
028.436.01	AHV/EO-Entschädigung		37'818.15		12'000.00		42'891.75
028.436.02	Versicherungsleistungen und Lohnausfallentschädigungen		192.40		20'000.00		18'129.60
028.460.00	Bundesbeitrag aus Rückvergütung CO2-Abgabe		3'240.55		8'000.00		4'174.90
028.495.00	Verrechnete Sozialleistungen		1'360'107.20		1'477'300.00		1'348'454.90
030	Leistungen für Pensionierte	150'180.70	102'774.00	158'700.00	105'000.00	79'625.80	30'867.00
030.307.00	Altersrenten aus Vorsorgefonds	102'774.00		105'000.00		30'867.00	
030.307.01	Renten vorzeitiger Pensionierungen	7'550.30		11'000.00		8'794.20	
030.380.00	Einlage in Vorsorgefonds	39'856.40		42'700.00		39'964.60	
030.480.00	Entnahme aus Vorsorgefonds		102'774.00		105'000.00		30'867.00
090	Verwaltungsliegenschaften	77'417.95	13'700.00	75'300.00	5'200.00	57'327.35	15'347.15
090.312.00	Energie, Wasser, Abwasser	7'584.25		10'000.00		7'400.35	
090.312.01	Heizungsmaterial	6'053.85		8'000.00		306.70	
090.313.00	Reinigungsmaterial	55.95		300.00		31.40	
090.314.00	Baulicher Unterhalt Gemeindehaus	26'138.15		15'000.00		29'800.30	
090.318.00	Versicherungen	20'710.45		18'500.00		18'125.40	
090.318.20	Gebäudereinigung Gemeindehaus	15'422.40		20'500.00			
090.319.00	Übriger Sachaufwand	1'452.90		3'000.00		1'663.20	
090.427.00	Liegenschaftserträge		13'700.00		5'200.00		5'200.00
090.436.00	Rückerstattungen						10'147.15

Konto	Laufende Rechnung Funktionale Gliederung LR	Rechnung 2012		Voranschlag 2012		Rechnung 2011	
		Aufwand	Ertrag	Aufwand	Ertrag	Aufwand	Ertrag
1	OEFFENTLICHE SICHERHEIT	409'016.95	290'690.90	514'900.00	357'100.00	507'957.30	349'645.71
	Netto Aufwand		118'326.05		157'800.00		158'311.59
100	Rechtswesen	25'923.80	32'953.00	32'500.00	35'000.00	22'182.50	27'016.10
100.300.01	Besoldung Friedensrichter	2'350.40		2'100.00		2'284.80	
100.317.00	Spesenentschädigungen	216.20		300.00		150.80	
100.318.00	Gebühren Einwohnerkontrolle	23'008.45		30'000.00		19'257.30	
100.319.00	Übriger Sachaufwand	150.00				300.00	
100.395.00	Sozialleistungen	198.75		100.00		189.60	
100.431.00	Gebühren Einwohnerkontrolle		32'953.00		35'000.00		27'016.10
140	Feuerwehr	272'106.80	209'850.10	327'700.00	229'600.00	317'103.90	215'008.31
140.300.00	Sitzungs- und Taggelder	5'069.20		6'000.00		10'504.50	
140.301.00	Besoldungen nebenamtl. Personal	31'408.20		32'000.00		31'982.10	
140.301.01	Sold für Übungen	32'102.40		35'000.00		31'292.80	
140.301.02	Lohnentschädigungen Kursbesuche	10'400.70		15'000.00		16'220.55	
140.301.03	Sold für Einsätze und Unterhalt	21'743.70		30'000.00		32'881.35	
140.309.00	Ärztliche Untersuchungen	3'250.00		2'500.00		2'058.60	
140.309.01	Ausbildung Chauffeure TLF	2'954.30		11'000.00		1'351.00	
140.309.02	Externe Ausbildungs- instruktionen und Kurse	3'890.80		4'000.00		2'749.35	
140.310.00	Büromaterial, Drucksachen	546.50		1'000.00		560.75	
140.310.01	Fachliteratur	1'297.50		6'000.00		1'056.00	
140.311.00	Anschaffungen Mobiliar, Maschinen, Geräte	25'643.90		30'000.00		44'773.40	
140.312.00	Energie, Wasser, Abwasser	1'444.65		1'600.00		1'500.00	
140.312.01	Heizungsmaterial	2'167.50		3'600.00		3'000.00	
140.313.00	Verpflegungen	6'420.05		6'000.00		6'163.25	
140.313.01	Sanitätsmaterial	141.40		1'000.00		365.20	
140.313.02	Treibstoffe	1'843.75		4'000.00		2'020.25	
140.313.03	Instruktionsmaterial für Übungen	799.40		2'000.00			
140.314.00	Unterhalt Gebäude	1'088.00		1'500.00			
140.315.00	Unterhalt Geräte, Material	6'200.45		12'000.00		13'942.90	
140.315.01	Unterhalt Fahrzeuge	7'239.55		9'000.00		5'839.45	
140.317.00	Reise- und Fahrzeug- entschädigungen	1'441.75		1'000.00		947.80	
140.318.00	Telefon, Alarmanlage Pikett	4'899.35		5'500.00		4'976.30	
140.318.01	Versicherungsprämien	3'360.50		6'000.00		3'782.00	
140.318.03	Porti	346.35		900.00		349.00	
140.318.04	Hilfeleistungen von Dritten			1'000.00		825.60	
140.318.90	Mehrwertsteuer (140.390.00)	6'304.00		6'400.00		6'272.00	
140.319.00	Übriger Sachaufwand	2'185.80		2'000.00		3'647.55	
140.319.01	Verbandsbeiträge	2'262.50		3'000.00		2'244.50	
140.330.00	Abschreibungen Feuerwehrsteuern	3'770.30		6'000.00		3'871.90	
140.390.00	Interne Verrechnung Hydrantenentschädigung (701.490.00)	78'800.00		80'000.00		78'400.00	
140.395.00	Sozialleistungen	3'084.30		2'700.00		3'525.80	
140.430.00	Feuerwehrsteuern der Vorjahre		26'644.74		25'000.00		18'325.86
140.430.01	Feuerwehrsteuern inkl. Fremdarbeiter		176'418.36		195'000.00		185'060.95
140.434.00	Dienstleistungen, Hilfeleistungen an Dritte		1'862.50		1'000.00		
140.437.00	Feuerwehribussen		1'400.00		500.00		1'118.00
140.461.00	Subventionen SGV		3'374.50		8'100.00		10'503.50
140.461.01	Entschädigungen SGV		150.00				

Konto	Laufende Rechnung Funktionale Gliederung LR	Rechnung 2012		Voranschlag 2012		Rechnung 2011	
		Aufwand	Ertrag	Aufwand	Ertrag	Aufwand	Ertrag
150	Militär	15'310.70		10'000.00		9'773.30	
150.352.00	Beitrag an Schiessanlage Grenchen-Bettlach	15'310.70		10'000.00		9'773.30	
160	Zivilschutz	95'675.65	47'887.80	144'700.00	92'500.00	158'897.60	107'621.30
160.300.00	Sitzungsgelder	2'750.00		1'500.00		1'850.00	
160.312.00	Energie, Wasser, Abwasser	4'898.00		5'000.00		4'854.40	
160.314.00	Unterhalt von Schutzanlagen (Zivilschutz)	2'229.95		5'000.00		13'286.55	
160.318.00	Versicherung SGV	700.00		700.00		700.00	
160.352.00	Betriebskostenbeitrag an Regionale Zivilschutzorganisation	76'972.50		83'500.00		79'676.80	
160.352.01	Kostenanteil an Führungsstab der Regionalen Zivilschutzorganisation	2'128.00		2'200.00		2'181.30	
160.352.02	Investitionsbeitrag an Regionale Zivilschutzorganisation	5'764.70		6'700.00			
160.381.00	Zuweisung von Schutzraumbauer- ersatzabgabe an Spezialfinanzierung			40'000.00		56'195.00	
160.395.00	Sozialleistungen	232.50		100.00		153.55	
160.430.00	Schutzraumbau-Ersatzabgabe		-9'695.00		40'000.00		56'195.00
160.434.00	Benützungsgebühren der Zivilschutzanlage		100.00		300.00		150.00
160.481.00	Entnahme aus Schutzraumbau- ersatzabgabefonds		57'482.80		52'200.00		51'276.30

Konto	Laufende Rechnung Funktionale Gliederung LR	Rechnung 2012		Voranschlag 2012		Rechnung 2011	
		Aufwand	Ertrag	Aufwand	Ertrag	Aufwand	Ertrag
2	BILDUNG	8'198'968.14	1'091'229.50	8'487'500.00	1'165'800.00	8'253'896.21	1'206'154.30
	Netto Aufwand		7'107'738.64		7'321'700.00		7'047'741.91
200	Kindergarten	568'369.79	73'826.00	594'300.00	71'100.00	569'767.85	61'137.60
200.302.00	Besoldungen	474'354.60		477'000.00		450'094.00	
200.310.00	Schulmaterial	12'146.19		13'600.00		13'289.25	
200.311.00	Anschaffungen Mobiliar, Schul- und Turngeräte	3'352.30		3'700.00		4'292.30	
200.395.00	Sozialleistungen	78'516.70		100'000.00		102'092.30	
200.461.00	Kantonsbeitrag an Besoldungen		73'826.00		71'100.00		61'137.60
210	Primarschule	2'334'870.61	268'737.25	2'438'500.00	283'300.00	2'390'437.22	273'508.30
210.302.00	Besoldungen	1'783'874.50		1'844'000.00		1'855'782.10	
210.302.04	Besoldungen Deutsch als Zweitsprache (DaZ)	111'165.70		97'000.00		86'883.55	
210.310.00	Schulmaterial	67'514.56		74'700.00		70'065.70	
210.310.01	Schulmaterial Deutsch als Zweitsprache (DaZ)	895.20		2'000.00		1'692.10	
210.310.02	Schulmaterial Werken	7'146.25		9'000.00		7'484.75	
210.311.00	Anschaffung Mobiliar, Schul- und Turngeräte	3'596.70		5'000.00		4'856.67	
210.395.00	Sozialleistungen	360'677.70		406'800.00		363'672.35	
210.461.00	Kantonsbeitrag an Besoldungen		268'737.25		283'300.00		273'508.30
212	Sekundarschule	2'079'144.82	376'277.50	2'187'900.00	408'600.00	2'416'613.15	505'763.70
212.302.00	Besoldungen	879'841.90		907'000.00		759'798.25	
212.310.00	Schulmaterial	30'920.92		31'200.00		27'970.50	
212.310.01	Schulmaterial Fremdsprachen	3'966.15		4'000.00		3'360.10	
212.310.02	Schulmaterial Werken	11'015.15		11'500.00		5'797.60	
212.311.00	Anschaffungen Mobiliar, Schul- und Turngeräte					1'669.00	
212.316.00	Raumkosten Bezirksschule					71'079.00	
212.352.00	Schulgelder an andere Gemeinden	902'183.30		952'000.00		1'130'385.70	
212.361.00	Beitrag an Kanton für Gymnasialunterricht (9. Klasse)	78'540.00		92'000.00		263'670.00	
212.395.00	Sozialleistungen	172'677.40		190'200.00		152'883.00	
212.452.00	Schulgelder von anderen Gemeinden		200'200.00		223'300.00		284'050.00
212.461.00	Kantonsbeitrag an Besoldungen		176'077.50		185'300.00		221'713.70
214	Kleinklasse / Spezielle Förderung	429'100.25	71'803.90	448'500.00	101'000.00	350'328.65	69'930.65
214.302.00	Besoldungen	129'112.95		129'000.00		137'464.05	
214.302.02	Besoldungen spezielle Förderung	222'487.95		237'000.00		153'033.85	
214.310.00	Schulmaterial	5'689.75		5'700.00		4'356.60	
214.395.00	Sozialleistungen	71'809.60		76'800.00		55'474.15	
214.436.00	Rückerstattungen sonder- pädagogische Massnahmen		37'445.45		32'000.00		33'407.40
214.461.00	Kantonsbeitrag an Besoldungen		34'358.45		69'000.00		36'523.25

Konto	Laufende Rechnung Funktionale Gliederung LR	Rechnung 2012		Voranschlag 2012		Rechnung 2011	
		Aufwand	Ertrag	Aufwand	Ertrag	Aufwand	Ertrag
216	Werken und Hauswirtschaft	515'359.84	58'376.80	519'400.00	55'900.00	455'108.71	52'548.00
216.302.00	Besoldungen Werken	339'514.65		318'000.00		306'690.35	
216.302.01	Besoldungen Hauswirtschaft	63'606.45		67'000.00		58'426.40	
216.310.00	Schulmaterial Werken	26'378.09		31'000.00		23'036.36	
216.310.01	Schulmaterial, Lebensmittel Hauswirtschaft	11'759.25		16'300.00		10'016.10	
216.311.00	Anschaffungen Mobiliar, Maschinen Werken	2'457.40		2'400.00		270.80	
216.311.01	Anschaffungen Mobiliar, Maschinen Hauswirtschaft			500.00		212.40	
216.315.00	Unterhalt Mobiliar, Maschinen Werken	1'847.95		3'000.00		773.70	
216.315.01	Unterhalt Mobiliar, Maschinen Hauswirtschaft	34.90		500.00			
216.395.00	Sozialleistungen	69'761.15		80'700.00		55'682.60	
216.461.00	Kantonsbeitrag an Besoldungen Werken		48'835.85		45'800.00		43'784.05
216.461.01	Kantonsbeitrag an Besoldungen Hauswirtschaft		9'540.95		10'100.00		8'763.95
217	Musikschule	522'257.25	150'247.35	529'800.00	151'500.00	518'017.95	142'805.95
217.301.00	Besoldungen nebenamtl. Personal	12'712.05		12'800.00		12'648.35	
217.302.00	Besoldungen Musiklehrpersonen	404'971.85		412'000.00		393'931.10	
217.309.00	Weiterbildung	1'132.30		1'800.00		1'072.20	
217.310.00	Notenmaterial, Schulmaterial	2'958.30		2'900.00		2'397.25	
217.311.00	Anschaffung Musikinstrumente	2'049.30		2'500.00		5'833.40	
217.315.00	Unterhalt Musikinstrumente	2'594.75		3'000.00		2'282.85	
217.316.00	Miete Musikinstrumente	1'593.60		3'000.00		1'940.15	
217.317.00	Konzert, Schulveranstaltung, Konsumation	2'016.05		3'000.00		7'326.40	
217.319.00	Übriger Sachaufwand	1'376.25		1'000.00		65.00	
217.319.01	Verbandsbeiträge	1'320.00		1'300.00		1'160.00	
217.395.00	Sozialleistungen	89'532.80		86'500.00		89'361.25	
217.433.00	Schulgelder Rückerstattungen inkl. Instrumentenmiete		113'636.45		112'000.00		112'450.50
217.461.00	Kantonsbeitrag an Besoldungen		36'610.90		39'500.00		30'355.45
218	Schulanlagen	842'319.61	23'786.45	827'100.00	22'400.00	761'883.89	26'542.20
218.301.00	Besoldungen Hauswarte	207'776.40		210'000.00		205'887.75	
218.301.01	Besoldungen nebenamtl. Personal	126'448.40		135'000.00		130'442.95	
218.301.02	Besoldungsanteil Hauswart Kindergarten Stellihof					18'627.20	
218.306.00	Dienstkleider Hauswarte	496.65		800.00		343.30	
218.311.00	Anschaffungen Mobiliar, Maschinen, Geräte	9'163.90		13'600.00		3'380.35	
218.312.00	Energie, Wasser, Abwasser, Antenne GAG	104'523.80		120'000.00		95'036.30	
218.312.01	Heizungsmaterial	111'849.15		80'000.00		48'477.95	
218.313.00	Reinigungsmaterial	14'181.00		20'000.00		12'659.30	
218.314.00	Baulicher Unterhalt, Sanierungen, Renovationen	93'204.21		64'000.00		93'289.06	
218.314.01	Unterhalt Grün- und Spielflächen	13'551.50		17'500.00		14'732.95	
218.314.02	Unterhalt Schwimmanlage	21'740.70		20'000.00		10'794.93	
218.315.00	Unterhalt Maschinen, Mobiliar, Geräte	7'648.45		13'000.00		8'368.75	
218.316.00	Baurechtszins Parkplatz Mehrzweckhalle Büelen	7'172.70		7'500.00		7'172.70	
218.317.00	Spesenentschädigungen	688.20		1'000.00		917.60	
218.318.00	Versicherungen SGV	19'027.20		19'000.00		18'863.80	
218.318.01	Telefon	8'864.75		7'500.00		6'991.55	
218.318.20	Gebäudereinigung KG Stellihof	12'830.40		14'000.00			
218.319.00	Übriger Sachaufwand	11'509.35		14'000.00		12'294.50	
218.395.00	Sozialleistungen	71'642.85		70'200.00		73'602.95	
218.427.00	Mietzins-Rückerstattung Hauswarte		8'400.00		8'400.00		8'400.00
218.427.01	Mietzins für Räumlichkeiten						4'200.00
218.434.00	Benützungsgebühren		14'995.00		14'000.00		13'110.00
218.436.00	Rückerstattungen		391.45				832.20

Konto	Laufende Rechnung Funktionale Gliederung LR	Rechnung 2012		Voranschlag 2012		Rechnung 2011	
		Aufwand	Ertrag	Aufwand	Ertrag	Aufwand	Ertrag
219	Schule allgemein und Verwaltung	593'545.97	68'174.25	624'000.00	72'000.00	488'938.79	73'917.90
219.300.00	Sitzungsgelder Bildungsausschuss	3'583.40		3'000.00		3'059.00	
219.301.00	Besoldungen nebenamtl. Personal	43'853.75		47'000.00		43'380.35	
219.301.01	Besoldungen Schulleitung	203'583.85		204'300.00		198'039.95	
219.301.02	Besoldungen Schulsozialarbeit	55'168.30		56'300.00		55'168.30	
219.309.00	Weiterbildung Lehrkräfte	29'487.90		20'000.00		11'070.45	
219.310.00	Büromaterial, Drucksachen	16'876.10		18'000.00		16'884.44	
219.310.01	Lehrerbibliothek	1'278.70		2'000.00		1'589.85	
219.310.02	Fachliteratur, Zeitschriften	1'529.20		2'000.00		1'592.85	
219.310.03	Publikationen, Inserate	275.90		1'000.00		891.15	
219.311.00	Anschaffungen Mobiliar und Maschinen	449.50		1'000.00		192.80	
219.311.01	Anschaffungen EDV Schulbereich	7'943.75		8'000.00		6'954.75	
219.315.00	Betriebskosten EDV Schulbereich	22'069.27		26'500.00		27'683.30	
219.317.00	Spesenentschädigungen	2'864.00		3'000.00		1'705.30	
219.317.01	Schulveranstaltungen	8'872.55		10'000.00		7'829.30	
219.317.02	Schulreisen, Klassenlager, Schulverlegung, Exkursionen	21'686.00		27'000.00		15'264.30	
219.317.03	Skilager	36'257.95		52'900.00		33'509.15	
219.317.05	Schulsporttag	4'490.50		4'500.00		4'439.55	
219.318.04	Honorare Projektarbeiten	36'000.00		5'000.00			
219.318.05	Schülerunfallversicherung	5'921.20		6'500.00		6'034.20	
219.318.10	Dienstleistungen EDV	6'441.75		15'100.00			
219.319.00	Übriger Sachaufwand	1'825.30		3'000.00		543.85	
219.352.00	Schulgelder an andere Gemeinden und 10. Schuljahr	33'211.20		48'000.00			
219.395.00	Sozialleistungen	49'875.90		59'900.00		53'105.95	
219.439.00	Sponsoring Schulzeitschrift und übriger Ertrag		14'554.50		15'000.00		15'506.40
219.461.00	Kantonsbeitrag an Schulleitung		44'307.25		49'000.00		49'484.85
219.469.00	Papiersammlung		9'312.50		8'000.00		8'926.65
220	Sonderschulung	314'000.00		318'000.00		302'800.00	
220.364.00	Beiträge an Sonderschulen und Heimaufenthalte	314'000.00		318'000.00		302'800.00	

Konto	Laufende Rechnung Funktionale Gliederung LR	Rechnung 2012		Voranschlag 2012		Rechnung 2011	
		Aufwand	Ertrag	Aufwand	Ertrag	Aufwand	Ertrag
3	KULTUR UND FREIZEIT	236'522.06	76'740.90	263'100.00	77'500.00	231'776.00	61'684.90
	Netto Aufwand		159'781.16		185'600.00		170'091.10
300	Kulturförderung	159'646.21	9'297.75	168'100.00	10'500.00	144'797.90	1'967.90
300.300.00	Sitzungsgelder Jugend-, Kultur- und Sportkommission	15'851.70		17'000.00		11'537.20	
300.301.00	Besoldungen nebenamtl. Personal	13'698.40		13'800.00		13'698.40	
300.301.02	Besoldungen für Ausstellungen im Adamhaus (Spycher-Galerie)	4'095.00		4'300.00		3'276.00	
300.310.00	Gemeinde-Infoblatt	4'654.70		8'000.00		4'632.10	
300.318.00	Bundes- und Jungbürgerfeier	7'173.60		7'000.00		6'005.50	
300.319.00	Übriger Sachaufwand	13'506.51		15'000.00		8'635.10	
300.362.00	Beiträge an Stadttheater Solothurn und Parktheater Grenchen	26'000.00		26'000.00		26'000.00	
300.365.01	Beiträge an Ortsvereine	42'657.50		43'000.00		38'877.50	
300.365.04	Kulturpreis			1'500.00			
300.365.05	Unterstützungsbeiträge an Vereine			3'000.00		3'275.00	
300.365.06	Beiträge an diverse Organisationen	25'178.00		22'000.00		23'995.00	
300.365.07	Beiträge MZH Büelen an Ortsvereine	3'986.00		5'000.00		2'500.00	
300.395.00	Sozialleistungen	2'844.80		2'500.00		2'366.10	
300.436.00	Rückerstattung Gemeinde-Infoblatt (Gewerbevereinigung Bettlach)		1'797.75		3'000.00		1'967.90
300.461.00	Kantons- und Bundesbeiträge		7'500.00		7'500.00		
320	Gemeinschaftsantenne		15'739.10		16'000.00		15'126.05
320.434.00	Benützungsgebühren		15'739.10		16'000.00		15'126.05
330	Oeffentliche Anlagen	3'810.45		7'000.00		12'041.50	
330.314.00	Baulicher Unterhalt	3'810.45		7'000.00		12'041.50	
341	Sportanlage Neufeld	23'650.95		27'500.00		20'756.60	
341.312.00	Wasser, Abwasser	5'627.45		4'500.00		4'133.05	
341.314.00	Gebäudeunterhalt	7'376.10		12'000.00		6'094.50	
341.314.01	Unterhalt Grün- und Spielflächen	10'000.00		10'000.00		9'882.00	
341.318.00	Versicherungen	647.40		1'000.00		647.05	
348	Lokales Bewegungs- und Sportnetz (LBS)					16'504.40	21'093.50
348.301.00	Besoldungen					12'811.50	
348.301.01	Besoldungen Verwaltung und Abwarte					147.60	
348.317.00	Spesenentschädigungen					205.60	
348.319.00	Übriger Sachaufwand					3'327.45	
348.395.00	Sozialleistungen					12.25	
348.433.00	Teilnehmerbeiträge						3'997.50
348.461.00	Kantons- und Bundesbeiträge sowie J+S Beiträge						16'296.00
348.469.00	Sponsoring Bettlach bewegt						800.00

Konto	Laufende Rechnung Funktionale Gliederung LR	Rechnung 2012		Voranschlag 2012		Rechnung 2011	
		Aufwand	Ertrag	Aufwand	Ertrag	Aufwand	Ertrag
355	Bängihaus	11'604.40	3'103.30	18'200.00	2'000.00	14'162.15	2'959.10
355.301.00	Besoldung Hauswart	3'000.00		3'000.00		3'000.00	
355.311.00	Anschaffungen Mobiliar, Maschinen, Apparate und Geräte			500.00			
355.312.00	Energie, Wasser, Abwasser, Antenne GAG	2'922.45		4'000.00		3'161.40	
355.312.01	Heizungsmaterial, Gas	3'513.75		4'000.00		4'115.80	
355.314.00	Gebäudeunterhalt	624.70		3'000.00		1'198.35	
355.318.00	Versicherungen	1'106.25		1'500.00		1'105.55	
355.319.00	Übriger Sachaufwand	183.60		2'000.00		1'332.10	
355.395.00	Sozialleistungen	253.65		200.00		248.95	
355.434.00	Benützungsgebühren		3'103.30		2'000.00		2'959.10
356	Adamhaus und Adam-Spycher	37'810.05	48'600.75	42'300.00	49'000.00	23'513.45	20'538.35
356.301.00	Besoldung Hauswart	12'000.00		12'000.00		7'500.00	
356.311.01	Anschaffungen Mobiliar, Maschinen, Apparate und Geräte			500.00			
356.312.00	Energie, Wasser, Abwasser, Antenne GAG	3'856.10		8'000.00		2'934.75	
356.312.01	Heizungsmaterial, Gas	4'728.30		8'000.00		5'663.55	
356.314.00	Gebäudeunterhalt	11'639.80		5'000.00		1'663.35	
356.318.00	Versicherungen	1'503.05		3'000.00		1'373.10	
356.319.00	Übriger Sachaufwand	3'068.15		5'000.00		3'756.30	
356.395.00	Sozialleistungen	1'014.65		800.00		622.40	
356.427.00	Mietzinseinnahmen		48'000.00		48'000.00		19'000.00
356.434.00	Benützungsgebühren		600.75		1'000.00		1'538.35

Konto	Laufende Rechnung Funktionale Gliederung LR	Rechnung 2012		Voranschlag 2012		Rechnung 2011	
		Aufwand	Ertrag	Aufwand	Ertrag	Aufwand	Ertrag
4	GESUNDHEIT	469'440.80	109'352.60	463'100.00	90'700.00	481'732.40	106'034.20
	Netto Aufwand		360'088.20		372'400.00		375'698.20
440	Krankenpflege, Hauspflege	180'087.55		180'300.00		199'789.00	
440.365.01	Defizitanteil an Spitex-Verein	178'392.45		178'300.00		198'824.00	
440.365.02	Beitrag an Kinderspitex	1'695.10		2'000.00		965.00	
450	Krankheitsbekämpfung	90'607.00		91'400.00		90'051.00	
450.365.01	Beitrag an die Suchthilfe	82'688.00		83'300.00		82'025.00	
450.365.02	Beitrag an SAGIF	7'919.00		8'100.00		8'026.00	
460	Schulgesundheitsdienst	2'061.95	530.00	4'200.00	700.00	1'912.00	570.00
460.313.00	Medikamente, Sanitätsmaterial	359.65		500.00		232.40	
460.313.01	Pausenäpfelaktion	684.00		1'200.00		638.40	
460.318.00	Honorare Schularzt	1'018.30		2'500.00		1'041.20	
460.434.00	Elternbeiträge an Pausenäpfelaktion		530.00		700.00		570.00
461	Schulzahnpflege	192'303.60	108'822.60	182'300.00	90'000.00	185'489.80	105'464.20
461.310.00	Büromaterial, Drucksachen	30.00		500.00		115.00	
461.313.00	Zahngelée	122.00		200.00		244.75	
461.318.00	Honorare Zahnärzte (Zahnbehandlungen)	56'271.90		65'000.00		62'422.05	
461.318.01	Honorare Zahnärzte (Zahnkorrekturen, Kieferorthopädie)	113'254.80		95'000.00		99'488.85	
461.318.03	Jugendzahnpflege	15'457.85		16'000.00		16'510.70	
461.395.00	Sozialleistungen	7'167.05		5'600.00		6'708.45	
461.434.00	Rückvergütungen an Zahnbehandlungen		9'976.70		13'000.00		16'204.90
461.434.01	Rückvergütungen an Zahnkorrekturen und Kieferorthopädie		90'350.65		68'000.00		77'291.95
461.434.02	Rückvergütungen an Jugendzahnpflege		8'495.25		9'000.00		11'967.35
470	Lebensmittelkontrolle	4'380.70		4'900.00		4'490.60	
470.301.01	Besoldungen Pilzkontrolleure	3'716.20		3'800.00		3'716.20	
470.309.00	Kurskosten			300.00		120.00	
470.310.00	Drucksachen, Publikationen	150.30		300.00		146.00	
470.318.00	Porti	100.00		100.00		100.00	
470.319.01	Verbandsbeiträge	100.00		100.00		100.00	
470.395.00	Sozialleistungen	314.20		300.00		308.40	

Konto	Laufende Rechnung Funktionale Gliederung LR	Rechnung 2012		Voranschlag 2012		Rechnung 2011	
		Aufwand	Ertrag	Aufwand	Ertrag	Aufwand	Ertrag
5	SOZIALE WOHLFAHRT	4'724'332.20	360'487.85	4'591'700.00	335'000.00	4'024'361.60	302'373.10
	Netto Aufwand		4'363'844.35		4'256'700.00		3'721'988.50
500	Sozialversicherungen	1'283'058.20		1'308'300.00		1'332'862.80	
500.351.00	Verwaltungskosten für Ergänzungsleistungen	41'141.80		44'100.00		38'496.00	
500.361.00	Gemeindebeitrag an Ergänzungsleistungen (EL)	1'241'916.40		1'264'200.00		1'294'366.80	
535	Leistungen an Alter	33'414.60		36'500.00		31'719.25	
535.318.00	Seniorenausflug	21'914.60		24'000.00		21'709.25	
535.319.00	Altersehrungen			500.00			
535.365.00	Beiträge an diverse Organisationen	2'000.00		2'000.00		2'000.00	
535.366.00	Verbilligte Abgabe von BGU-Mehrfahrtenkarten	9'500.00		10'000.00		8'010.00	
540	Jugend und Familien	83'207.70		79'100.00		78'127.10	
540.310.00	Elternbriefe	1'310.00		1'200.00		1'357.50	
540.364.00	Beitrag an SROL	15'100.00		15'100.00		15'100.00	
540.364.01	Beitrag an Mütter- und Väterberatungsstelle	31'300.00		31'300.00		32'667.00	
540.364.02	Beitrag an Ehe-, Lebens- und Schwangerschaftsberatung	6'323.20		6'400.00		6'272.50	
540.365.00	Beiträge an diverse Institutionen	500.00		3'800.00		3'800.00	
540.365.01	Beitrag an Kinderschutz	2'840.10		3'000.00		2'830.85	
540.365.02	Beitrag an Kinderkrippe Teddybär	25'834.40		18'300.00		16'099.25	
541	Kindertagesstätte	547'994.90	360'487.85	600'700.00	335'000.00	547'930.55	302'373.10
541.300.00	Sitzungsgelder Betriebskommission und Geschäftsleitung	6'085.30		7'500.00		10'925.00	
541.302.00	Besoldungen	348'185.40		391'000.00		340'869.50	
541.309.00	Weiterbildungskosten	6'247.30		6'000.00		11'583.80	
541.310.00	Bastelmaterial, Büromaterial	6'529.40		3'500.00		4'496.00	
541.311.00	Anschaffungen Mobiliar, Geräte	1'678.45		3'000.00		7'100.85	
541.312.00	Energie, Wasser, Abwasser					1'688.50	
541.312.01	Heizungsmaterial					1'958.50	
541.313.00	Verpflegungen	46'983.00		49'000.00		44'866.45	
541.313.01	Reinigungsmaterial	3'210.75		2'500.00		3'348.40	
541.315.00	Unterhalt und Reparaturen Mobiliar	528.35		500.00		416.80	
541.316.00	Mietzins	48'000.00		48'000.00		35'440.20	
541.317.00	Autospesen und Ausflüge	1'797.80		2'500.00		3'780.85	
541.318.00	Porti, Telefon	1'788.75		1'600.00		1'115.75	
541.318.01	Versicherungen	1'504.80		1'500.00		1'145.00	
541.319.00	Übriger Sachaufwand	3'554.35		4'000.00		3'507.85	
541.395.00	Sozialleistungen	71'901.25		80'100.00		75'687.10	
541.433.00	Elternbeiträge		319'761.85		290'000.00		258'210.10
541.433.01	Firmenbeiträge		40'000.00		40'000.00		40'000.00
541.436.00	Rückerstattungen		726.00		5'000.00		
541.439.00	Übrige Erträge						4'163.00

Konto	Laufende Rechnung Funktionale Gliederung LR	Rechnung 2012		Voranschlag 2012		Rechnung 2011	
		Aufwand	Ertrag	Aufwand	Ertrag	Aufwand	Ertrag
543	Alimentenbevorschussung	80'891.60		93'100.00		86'662.40	
543.362.00	Alimentenbevorschussung	80'891.60		93'100.00		86'662.40	
550	Invalidität	5'777.60		5'900.00		5'742.50	
550.365.00	Beiträge an diverse Organisationen	1'400.00		1'400.00		1'400.00	
550.365.01	Beitrag an Verein Inva Mobil	4'377.60		4'500.00		4'342.50	
570	Alters- und Pflegeheime	397'213.75		379'800.00			
570.362.00	Gemeindebeitrag an Pflegekosten (Pflegefianzierung)	397'213.75		379'800.00			
580	Allgemeine Sozialhilfe	26'654.75		59'400.00		52'770.70	
580.361.01	Soziallohnprojekte SoloPro	15'652.85		39'200.00		35'384.10	
580.361.02	Sozialhilfestatistik (BFS)	905.00		1'000.00		902.00	
580.364.01	Verwaltungskostenbeitrag Case-Management	7'655.90		7'800.00		8'122.90	
580.365.01	Beiträge an Sozialhilfswerke	900.00		1'400.00		1'000.00	
580.366.02	Bestattungskosten für Minderbemittelte	1'541.00		10'000.00		7'361.70	
582	Gesetzliche Sozialhilfe	2'246'119.10		2'008'900.00		1'868'546.30	
582.352.00	Beiträge an die Sozialregion Oberer Leberberg (Sozialadministration)	529'166.90		549'700.00		444'300.15	
582.352.01	Beiträge an die Sozialregion Oberer Leberberg (Gesetzliche Sozialhilfe)	1'716'952.20		1'459'200.00		1'407'154.35	
582.366.00	Sozialhilfeleistungen					17'091.80	
590	Hilfsaktionen	20'000.00		20'000.00		20'000.00	
590.362.00	Patenschaft für bedrängte Gemeinden	20'000.00		20'000.00		20'000.00	

Konto	Laufende Rechnung Funktionale Gliederung LR	Rechnung 2012		Voranschlag 2012		Rechnung 2011	
		Aufwand	Ertrag	Aufwand	Ertrag	Aufwand	Ertrag
6	VERKEHR	1'749'827.55	282'510.00	1'765'700.00	283'100.00	1'645'593.92	318'444.70
	Netto Aufwand		1'467'317.55		1'482'600.00		1'327'149.22
620	Gemeindestrassen	495'744.61		483'000.00	100.00	388'295.65	25'161.70
620.312.00	Strom für Strassenbeleuchtung	49'500.10		52'000.00		49'395.05	
620.313.00	Strassensignalisation	28'493.15		15'000.00		18'189.70	
620.314.00	Strassenunterhalt	97'498.30		100'000.00		23'054.40	
620.314.01	Strassenbau- und Erweiterungs- kosten, Landerwerb	2'171.75		5'000.00		7'350.00	
620.314.03	Unterhalt, Erweiterungen Strassenbeleuchtung	37'056.35		50'000.00		44'135.80	
620.314.05	Deckbeläge auf bestehenden Strassen	112'527.30		90'000.00		86'111.15	
620.314.06	Strassenreinigung und Winterdienste	89'515.51		87'000.00		74'616.40	
620.318.00	Transportkosten			500.00			
620.318.90	Mehrwertsteuer (620.390.00)	5'850.55		5'900.00		5'830.40	
620.362.00	Unterhalt Bergstrassen			5'000.00		6'732.75	
620.390.00	Interne Verrechnung Strassenentwässerung (711.490.01)	73'131.60		72'600.00		72'880.00	
620.436.00	Diverse Rückerstattungen				100.00		25'161.70
622	Werkhof	714'055.08	229'750.00	725'800.00	233'000.00	737'069.21	239'723.00
622.301.00	Besoldung Betriebspersonal	462'986.10		474'000.00		464'296.35	
622.301.01	Besoldungen nebenamtl. Personal	6'219.80		10'500.00		14'343.65	
622.306.00	Dienstkleider	3'537.15		3'600.00		2'997.30	
622.311.00	Anschaffungen Mobiliar, Maschinen und Geräte	24'639.75		25'000.00		38'662.66	
622.312.00	Energie, Wasser, Abwasser	2'889.30		3'000.00		3'504.85	
622.312.01	Heizungsmaterial	4'335.05		7'500.00		14'112.70	
622.313.00	Betriebsmaterial	7'181.45		5'000.00		11'003.66	
622.313.01	Treibstoffe	15'574.80		13'500.00		13'954.30	
622.314.00	Baulicher Unterhalt	22'196.94		7'000.00		24'433.09	
622.315.00	Unterhalt Mobiliar, Maschinen und Geräte	18'692.64		15'000.00		23'633.95	
622.315.01	Unterhalt Fahrzeuge	14'727.80		20'000.00		11'681.55	
622.318.00	Versicherungen	14'589.35		11'500.00		10'295.70	
622.318.01	Telefon	3'310.40		2'000.00		1'760.65	
622.318.20	Gebäudereinigung	12'830.40		22'000.00		1'069.20	
622.319.00	Übriger Sachaufwand	5'167.35		7'500.00		7'010.30	
622.395.00	Sozialleistungen	95'176.80		98'700.00		94'309.30	
622.434.00	Erlös aus Aufträgen				100.00		
622.439.00	Übriger Ertrag		140.00		1'000.00		5'673.00
622.490.00	Interne Verrechnung (Spez.-Finanz. 701/711/721)		229'610.00		231'900.00		234'050.00
650	Regionalverkehr	529'027.86	52'760.00	545'900.00	50'000.00	509'229.06	53'560.00
650.318.00	SBB-Tageskarten	48'387.21		50'000.00		43'853.96	
650.361.00	Beitrag an Kanton für öffentlichen Verkehr	468'258.00		481'600.00		453'465.00	
650.362.00	Defizitbeitrag an Stadt Grenchen BGU Berglinie 18	7'233.15		8'000.00		7'201.60	
650.364.02	Beitrag an MOONLINER	5'149.50		6'300.00		4'708.50	
650.434.00	Verkäufe SBB-Tageskarten		52'760.00		50'000.00		53'560.00
660	Schiffahrt	1'000.00		1'000.00		1'000.00	
660.364.00	Beitrag an Aarefähre	1'000.00		1'000.00		1'000.00	
670	Flugplätze	10'000.00		10'000.00		10'000.00	
670.364.00	Beitrag an Flughafen Grenchen	10'000.00		10'000.00		10'000.00	

Konto	Laufende Rechnung Funktionale Gliederung LR	Rechnung 2012		Voranschlag 2012		Rechnung 2011	
		Aufwand	Ertrag	Aufwand	Ertrag	Aufwand	Ertrag
7	UMWELT UND RAUMORDNUNG	2'573'054.58	2'328'196.60	2'624'400.00	2'359'900.00	2'572'890.80	2'314'178.57
	Netto Aufwand		244'857.98		264'500.00		258'712.23
701	Wasserversorgung (Spezialfinanzierung)	882'542.45	882'542.45	880'700.00	880'700.00	875'405.64	875'405.64
701.310.00	Büromaterial, Drucksachen	4'000.00		4'000.00		4'000.00	
701.311.00	Anschaffungen Mobiliar, Maschinen und Geräte	39'605.23		40'000.00		45'853.78	
701.312.00	Energie, Abwasser	12'930.83		16'000.00		20'226.79	
701.313.00	Betriebsmaterial	1'174.18		2'000.00		1'506.44	
701.314.00	Reparaturen und Unterhalt	88'013.02		50'000.00		86'626.30	
701.314.01	Leitungserweiterungen			5'000.00		1'988.20	
701.316.00	Mietzinse, Baurechtzinse	4'811.30		19'000.00		12'416.95	
701.318.00	Telefon	1'150.54		500.00		402.83	
701.318.01	Leitungskataster, Pläne	18'541.00		15'000.00		10'075.25	
701.318.02	Versicherungen	2'046.50		2'000.00		2'045.25	
701.318.03	Transporte, Frachten					500.00	
701.318.04	Porti	1'600.00		1'600.00		1'600.00	
701.318.90	Rückbuchung Vorsteuer MWSt.	4'341.40		3'000.00		473.10	
701.319.00	Übriger Sachaufwand	301.00		500.00		590.00	
701.330.00	Abschreibungen Wassergebühren			500.00			
701.331.00	Abschreibungen auf Verwaltungsvermögen	184'310.00		173'600.00		185'110.00	
701.332.00	Zusätzliche Abschreibungen auf Verwaltungsvermögen	250'000.00		250'000.00		250'000.00	
701.352.00	Beitrag an Gruppen- wasserversorgung	69'650.60		70'000.00		51'620.60	
701.352.01	Beitrag an Fonds Gruppen- wasserversorgung	6'600.00		13'200.00		6'600.00	
701.352.02	Beitrag zur Sicherung der Löschwasserreserve	10'000.00		10'000.00		10'000.00	
701.390.00	Interne Verrechnungen (622.490.00)	143'510.00		144'900.00		146'280.00	
701.390.01	Verwaltungskostenbeitrag (020+027)	17'030.00		17'500.00		15'630.00	
701.390.60	Interne Verzinsung (940.490.60)	22'926.85		42'400.00		21'860.15	
701.434.00	Wassergebühren		681'074.05		700'000.00		625'359.85
701.439.00	Übriger Ertrag		191.00		500.00		9'584.73
701.461.00	Subventionen SGV		58'609.00		40'000.00		6'387.00
701.480.00	Aufwandüberschuss		63'868.40		60'200.00		155'674.06
701.490.00	Interne Verrechnung Hydrantenentschädigung (140.390.00)		78'800.00		80'000.00		78'400.00
711	Abwasserbeseitigung (Spezialfinanzierung)	942'960.30	942'960.30	983'100.00	983'100.00	947'016.05	947'016.05
711.310.00	Büromaterial, Drucksachen	1'000.00		1'000.00		1'000.00	
711.313.00	Betriebsmaterial					600.00	
711.314.00	Unterhalt, Spülungen, Entleerungen, Sanierungen	49'052.89		30'000.00		15'219.92	
711.314.01	Kanalisationserweiterungen			5'000.00			
711.318.00	Leitungskataster, Pläne	21'648.50		15'000.00		14'661.00	
711.318.01	Transporte, Porti	1'600.00		1'600.00		1'600.00	
711.319.00	Übriger Sachaufwand			200.00			
711.330.00	Abschreibungen Abwassergebühren			500.00			
711.331.00	Abschreibungen auf Verwaltungsvermögen	138'700.00		162'800.00		141'500.00	
711.352.00	Betriebskostenbeiträge an die ARA Regio Grenchen	383'948.05		450'000.00		435'161.40	
711.380.00	Ertragsüberschuss	241'789.01		192'000.00		226'301.53	
711.390.00	Interne Verrechnung (622.490.00)	71'750.00		72'500.00		73'140.00	
711.390.01	Verwaltungskostenbeitrag (020+027)	21'750.00		22'600.00		21'850.00	
711.390.60	Interne Verzinsung (940.490.60)	11'721.85		29'900.00		15'982.20	
711.434.00	Abwassergebühren		650'290.10		690'000.00		655'889.55
711.434.01	Abwassergrundgebühren		214'278.60		215'000.00		212'986.50
711.434.02	Strassenentwässerung H5		5'260.00		5'300.00		5'260.00
711.439.00	Übriger Ertrag				200.00		
711.490.01	Interne Verrechnung Strassenentwässerung (620.390.00)		73'131.60		72'600.00		72'880.00

Konto	Laufende Rechnung Funktionale Gliederung LR	Rechnung 2012		Voranschlag 2012		Rechnung 2011	
		Aufwand	Ertrag	Aufwand	Ertrag	Aufwand	Ertrag
721	Abfallbeseitigung (Spezialfinanzierung)	492'523.85	492'523.85	485'000.00	485'000.00	477'197.88	477'197.88
721.310.00	Büromaterial, Drucksachen	1'000.00		1'000.00		1'000.00	
721.310.01	Publikationen, Inserate	690.80		2'000.00		584.45	
721.311.00	Anschaffungen Maschinen und Geräte			2'000.00			
721.313.00	Betriebsmaterial					500.00	
721.315.00	Unterhalt Mulden und Geräte			500.00			
721.318.00	Transporte, Sammelkosten	309'978.95		300'000.00		301'723.10	
721.318.01	Porti	3'000.00		3'000.00		3'000.00	
721.318.02	Deponiegebühren	8'177.00		11'000.00		7'341.00	
721.318.03	Betriebskosten Kompostieranlage	121'435.35		110'000.00		105'779.00	
721.318.04	Versicherungen					300.00	
721.318.05	Abgabe an Altlastenfonds	18'335.40		20'000.00		21'656.50	
721.318.90	Rückbuchung Vorsteuer MWSt.	1'166.30		1'200.00		1'117.80	
721.319.00	Übriger Sachaufwand			1'000.00		578.70	
721.330.00	Abschreibungen Kehrichtgebühren	3'520.05		8'000.00		6'189.75	
721.380.00	Ertragsüberschuss					2'047.58	
721.390.00	Interne Verrechnung (622.490.00)	14'350.00		14'500.00		14'630.00	
721.390.01	Verwaltungskostenbeitrag (020+027)	10'870.00		10'800.00		10'750.00	
721.434.00	Kehrichtgebühren		434'763.70		430'000.00		430'083.40
721.435.00	Verkauf Altstoffe		8'381.70		5'000.00		11'208.55
721.435.01	Erlös aus Altpapier		18'494.69		17'000.00		18'429.63
721.439.00	Übriger Ertrag				300.00		
721.469.00	Altglas-Recyclinggebühren		15'745.00		14'000.00		15'090.40
721.480.00	Aufwandüberschuss		12'727.31		14'100.00		
721.490.60	Interne Verzinsung (940.390.60)		2'411.45		4'600.00		2'385.90
740	Friedhof, Bestattung	89'554.00	2'250.00	86'900.00	4'000.00	91'290.65	7'500.00
740.311.00	Anschaffungen Mobiliar, Maschinen, Geräte	522.75		2'000.00		1'927.80	
740.312.00	Energie, Wasser, Abwasser	19'300.30		16'000.00		18'197.85	
740.314.00	Baulicher Unterhalt	3'907.85		4'000.00		4'280.85	
740.314.01	Unterhalt Anlagen	55'874.30		53'000.00		55'073.75	
740.315.00	Unterhalt Maschinen und Geräte	35.10		1'000.00		2'210.50	
740.316.00	Baurechtszins Parkplätze Friedhof	3'708.00		4'000.00		3'708.00	
740.318.00	Versicherungen SGV	630.25		700.00		629.80	
740.318.01	Gräberaushub	5'039.80		5'000.00		4'738.50	
740.318.02	Transporte durch Dritte			1'000.00			
740.319.00	Übriger Sachaufwand	535.65		200.00		523.60	
740.434.00	Bestattungsgebühren		2'250.00		4'000.00		7'500.00
750	Gewässerverbauungen	33'315.85	7'840.00	29'000.00	7'000.00	23'592.45	6'839.00
750.314.00	Baulicher Unterhalt	26'670.25		20'000.00		17'321.25	
750.351.00	Beitrag an Juragewässerkorrektion	6'645.60		9'000.00		6'271.20	
750.461.00	Kantonsbeitrag an den Gewässerunterhalt		7'840.00		7'000.00		6'839.00
770	Naturschutz	27'223.60		31'800.00		48'962.80	
770.301.00	Besoldungen nebenamtl. Personal	2'134.50		2'300.00		2'149.50	
770.361.00	Abgabe an Natur- und Heimatschutzfonds	22'908.60		27'300.00		44'634.90	
770.365.00	Beiträge an diverse Organisationen	2'000.00		2'000.00		2'000.00	
770.395.00	Sozialleistungen	180.50		200.00		178.40	

Konto	Laufende Rechnung Funktionale Gliederung LR	Rechnung 2012		Voranschlag 2012		Rechnung 2011	
		Aufwand	Ertrag	Aufwand	Ertrag	Aufwand	Ertrag
780	Übriger Umweltschutz	75'840.03		95'100.00		79'219.43	
780.310.00	Drucksachen, Publikationen und Inserate	469.90		1'000.00		526.90	
780.314.01	Unterhalt Robidog-Anlagen	2'279.90		4'000.00		5'508.80	
780.318.02	Honorar Feuerungskontrolle	46'306.08		55'000.00		43'681.68	
780.318.30	Kantonale Gebühren für die Feuerungskontrolle	2'925.00		2'800.00		2'410.00	
780.319.01	Diverse Aktionen (PLUK)	10'669.30		15'000.00		11'749.40	
780.352.00	Beitrag an Tierkörpersammelstelle Selzach	1'168.60		1'200.00		1'217.40	
780.352.01	Beitrag an Tierkörpersammelstelle Grenchen	2'593.30		2'000.00		1'833.75	
780.361.00	Beitrag an Extraktionswerk Lyss	5'609.55		7'500.00		5'868.95	
780.362.00	Beitrag an REPLA für die Energieberatungsstelle	2'918.40		3'000.00		2'896.00	
780.365.00	Beiträge an diverse Organisationen	900.00		3'600.00		3'526.55	
790	Raumordnung	29'094.50	80.00	32'800.00	100.00	30'205.90	220.00
790.300.00	Sitzungsgelder Planungs- und Umweltkommission	9'299.10		12'000.00		13'266.00	
790.300.02	Sitzungsgelder Ortsplanungsrevision	3'583.40					
790.310.00	Drucksachen, Publikationen			1'000.00		380.95	
790.318.01	Honorare, Planung			1'000.00		460.35	
790.319.00	Übriger Sachaufwand			1'000.00			
790.362.00	Beitrag an Regionalplanung	15'122.75		17'000.00		14'997.70	
790.395.00	Sozialleistungen	1'089.25		800.00		1'100.90	
790.435.00	Verkauf von Zonenplänen		80.00		100.00		220.00

Konto	Laufende Rechnung Funktionale Gliederung LR	Rechnung 2012		Voranschlag 2012		Rechnung 2011	
		Aufwand	Ertrag	Aufwand	Ertrag	Aufwand	Ertrag
8	VOLKSWIRTSCHAFT	88'465.45	143'721.00	140'600.00	145'000.00	53'217.35	148'653.00
	Netto Ertrag	55'255.55		4'400.00		95'435.65	
800	Landwirtschaft	4'685.60		7'400.00		7'008.45	
800.301.00	Besoldungen nebenamtl. Personal	607.45		2'000.00		1'590.25	
800.319.01	Beitrag an Bauernverband Solothurn	200.00		200.00		200.00	
800.361.00	Beitrag an Kanton für Tierseuchenbekämpfung	3'756.80		5'000.00		5'016.25	
800.365.00	Beiträge an diverse Organisationen	70.00		100.00		70.00	
800.395.00	Sozialleistungen	51.35		100.00		131.95	
810	Forstwirtschaft	24'625.00		25'000.00		24'600.00	
810.361.00	Beitrag an Kanton	24'125.00		24'500.00		24'100.00	
810.362.00	Beitrag an Bürgergemeinde Grenchen (Schutzwaldprojekt)	500.00		500.00		500.00	
830	Kommunale Werbung	12'694.85		8'200.00		21'608.90	
830.311.00	Beflaggung, Blumen, Dekorationen	12'694.85		8'000.00		21'608.90	
830.319.00	Übriger Sachaufwand			200.00			
840	Industrie, Gewerbe, Handel	46'460.00		100'000.00			
840.365.00	Standortförderungsbeiträge	46'460.00		100'000.00			
860	Energie		143'721.00		145'000.00		148'653.00
860.410.00	Rückvergütung AEK (Stromvertrag)		143'721.00		145'000.00		148'653.00

Konto	Laufende Rechnung Funktionale Gliederung LR	Rechnung 2012		Voranschlag 2012		Rechnung 2011	
		Aufwand	Ertrag	Aufwand	Ertrag	Aufwand	Ertrag
9	FINANZEN UND STEUERN	1'653'072.02	17'195'842.31	1'753'800.00	17'687'200.00	1'585'232.79	16'305'701.36
	Netto Ertrag	15'542'770.29		15'933'400.00		14'720'468.57	
900	Gemeindesteuern	142'287.05	15'286'008.05	210'000.00	15'800'000.00	122'775.85	15'698'798.40
900.330.00	Abschreibungen und Erlasse	105'686.90		110'000.00		112'151.85	
900.361.00	Pauschale Steueranrechnung	36'600.15		100'000.00		10'624.00	
900.400.00	Steuern natürlicher Personen und Fremdarbeiter		11'326'087.45		11'800'000.00		11'949'028.95
900.400.01	Steuern der Vorjahre (Natürliche Personen)		1'286'676.80		1'200'000.00		860'612.35
900.400.02	Eingang abgeschriebener Steuern		9'632.05		50'000.00		4'423.20
900.401.00	Steuern juristischer Personen		2'358'167.80		2'400'000.00		2'478'718.80
900.401.01	Steuern der Vorjahre (Juristische Personen)		170'990.80		200'000.00		178'346.85
900.403.00	Grundstückgewinnsteuern		104'573.15		120'000.00		198'328.25
900.406.00	Hundesteuern		29'880.00		30'000.00		29'340.00
920	Finanzausgleich	434'400.00		434'400.00		386'600.00	
920.361.00	Beitrag an Finanzausgleich	434'400.00		434'400.00		386'600.00	
940	Kapitaldienst	94'214.67	171'603.76	113'600.00	206'300.00	98'908.79	194'921.76
940.318.00	Post- und Bankgebühren	12'895.72		15'000.00		12'895.29	
940.321.00	Kontokorrentzinsen und Kommissionen			1'000.00			
940.321.01	Vergütungszinsen (Steuern)	76'666.40		80'000.00		81'466.55	
940.322.00	Darlehens- und Hypothekarzinsen			10'000.00			
940.323.00	Verzinsung Sonderrechnungen	2'241.10		3'000.00		2'161.05	
940.390.60	Interne Verzinsung der Spezialfinanzierungen (701/711/721)	2'411.45		4'600.00		2'385.90	
940.420.00	Post- und Bankzinsen (Kontokorrentzinsen)		15'183.51		30'000.00		23'864.16
940.421.00	Verzugszinsen (Steuern)		100'302.75		80'000.00		109'730.45
940.422.00	Zinsertrag Wertschriften		21'084.80		24'000.00		23'484.80
940.424.00	Buchgewinne auf Kapitalanlagen		384.00				
940.490.60	Interne Verzinsung der Spezialfinanzierungen (701/711/721)		34'648.70		72'300.00		37'842.35
942	Liegenschaften des Finanzvermögens	54'522.30	244'427.70	71'600.00	241'000.00	78'474.15	161'747.55
942.301.00	Besoldung Hauswarte	1'800.00		2'000.00		1'800.00	
942.312.00	Energie, Wasser, Abwasser, Antenne GAG	16'504.00		20'000.00		15'717.95	
942.312.01	Heizungsmaterial, Gas	14'054.55		15'000.00		11'449.35	
942.314.00	Gebäudeunterhalt	20'709.80		30'000.00		27'353.00	
942.318.00	Versicherungen SGV	1'256.45		1'500.00		1'255.55	
942.319.00	Übriger Sachaufwand	45.35		3'000.00		748.90	
942.330.00	Buchverlust auf Anlagen Finanzvermögen					20'000.00	
942.395.00	Sozialleistungen	152.15		100.00		149.40	
942.423.00	Mietzinseinnahmen		150'839.25		140'000.00		147'572.35
942.423.01	Baurechtszinsen		2'013.25				13'938.00
942.424.00	Buchgewinne auf Anlagen Finanzvermögen		91'254.00		100'000.00		
942.439.00	Übriger Ertrag		321.20		1'000.00		237.20

Konto	Laufende Rechnung Funktionale Gliederung LR	Rechnung 2012		Voranschlag 2012		Rechnung 2011	
		Aufwand	Ertrag	Aufwand	Ertrag	Aufwand	Ertrag
990	Abschreibungen	927'648.00		924'200.00		898'474.00	
990.331.00	Ordentliche Abschreibungen auf Verwaltungsvermögen	163'348.00		134'200.00		113'534.00	
990.332.00	Zusätzliche Abschreibungen auf Verwaltungsvermögen	764'300.00		790'000.00		784'940.00	
999	Abschluss Verwaltungsrechnung		1'493'802.80		1'439'900.00		250'233.65
999.489.00	Aufwandüberschuss		1'493'802.80		1'439'900.00		250'233.65

Laufende Rechnung 2012

nach Artengliederung mit Vorjahresvergleich

Konto	Laufende Rechnung Artengliederung LR	Rechnung 2012		Voranschlag 2012		Rechnung 2011	
		Aufwand	Ertrag	Aufwand	Ertrag	Aufwand	Ertrag
3	A U F W A N D	23'720'550.60		24'368'300.00		22'846'358.89	
	Netto Aufwand		23'720'550.60		24'368'300.00		22'846'358.89
30	PERSONALAUFWAND	8'854'728.00		9'142'600.00		8'617'244.35	
31	SACHAUFWAND	3'338'054.84		3'367'700.00		3'045'917.53	
32	PASSIVZINSEN	78'907.50		94'000.00		83'627.60	
33	ABSCHREIBUNGEN	1'613'635.25		1'635'600.00		1'617'297.50	
35	ENTSCHÄDIGUNGEN AN GEMEINWESEN	4'009'300.90		3'930'800.00		3'835'206.55	
36	BEITRÄGE	3'715'919.75		3'933'300.00		3'500'313.50	
38	EINLAGEN IN SPEZIALFINANZIERUNGEN, STIFTUNGEN UND VORFINANZIERUNGEN	281'645.41		274'700.00		324'508.71	
39	INTERNE VERRECHNUNGEN	1'828'358.95		1'989'600.00		1'822'243.15	
4	E R T R A G		23'720'550.60		24'368'300.00		22'846'358.89
	Netto Ertrag	23'720'550.60		24'368'300.00		22'846'358.89	
40	STEUERN		15'286'008.05		15'800'000.00		15'698'798.40
41	KONZESSIONEN		143'721.00		145'000.00		148'653.00
42	VERMÖGENSERTRÄGE		451'161.56		435'600.00		355'389.76
43	ENTGELTE		3'222'257.58		3'193'100.00		3'193'423.77
45	RÜCKERSTATTUNGEN VON GEMEINWESEN		260'322.45		287'900.00		345'511.20
46	BEITRÄGE		798'065.70		845'700.00		794'288.60
48	ENTNAHMEN AUS SPEZIALFINANZIERUNGEN, STIFTUNGEN, VORFINANZIERUNGEN		1'730'655.31		1'671'400.00		488'051.01
49	INTERNE VERRECHNUNGEN		1'828'358.95		1'989'600.00		1'822'243.15

Konto	Laufende Rechnung Artengliederung LR	Rechnung 2012		Voranschlag 2012		Rechnung 2011	
		Aufwand	Ertrag	Aufwand	Ertrag	Aufwand	Ertrag
3	A U F W A N D	23'720'550.60		24'368'300.00		22'846'358.89	
30	PERSONALAUFWAND	8'854'728.00		9'142'600.00		8'617'244.35	
300	Behörden, Kommissionen	215'867.00		219'100.00		214'312.35	
301	Besoldungen des Verwaltungs- und Betriebspersonals	2'180'171.00		2'249'700.00		2'246'608.95	
302	Besoldungen der Lehrkräfte	4'757'115.95		4'879'000.00		4'542'973.15	
303	Sozialversicherungsbeiträge	562'158.40		579'800.00		536'649.40	
304	Personalversicherungsbeiträge	856'459.55		894'300.00		867'003.35	
305	Unfall- und Krankenversicherungsbeiträge	104'990.35		123'200.00		113'538.60	
306	Naturalleistungen	4'033.80		4'400.00		3'340.60	
307	Rentenleistungen	110'324.30		116'000.00		39'661.20	
309	Übriger Personalaufwand	63'607.65		77'100.00		53'156.75	
31	SACHAUFWAND	3'338'054.84		3'367'700.00		3'045'917.53	
310	Büro- und Schulmaterialien, Drucksachen	270'400.37		309'800.00		259'048.21	
311	Mobilien, Maschinen, Fahrzeuge	186'364.62		192'700.00		190'396.16	
312	Wasser, Energie, Heizmaterial	378'683.38		386'200.00		316'835.79	
313	Verbrauchsmaterial	132'214.53		127'400.00		121'213.90	
314	Baulicher Unterhalt durch Dritte	798'877.72		700'000.00		665'856.40	
315	Uebrigter Unterhalt durch Dritte	83'646.81		106'500.00		97'964.55	
316	Mieten, Pachten und Benützungskosten	65'285.60		81'500.00		131'757.00	
317	Spesenentschädigungen	93'819.40		122'100.00		89'880.85	
318	Dienstleistungen und Honorare	1'229'708.30		1'239'200.00		1'074'159.98	
319	Übriger Sachaufwand	99'054.11		102'300.00		98'804.69	
32	PASSIVZINSEN	78'907.50		94'000.00		83'627.60	
321	Kurzfristige Schulden	76'666.40		81'000.00		81'466.55	
322	Langfristige Schulden			10'000.00			
323	Zinsen an Sonderrechnungen	2'241.10		3'000.00		2'161.05	
33	ABSCHREIBUNGEN	1'613'635.25		1'635'600.00		1'617'297.50	
330	Finanzvermögen	112'977.25		125'000.00		142'213.50	
331	Verwaltungsvermögen, ordentliche Abschreibungen	486'358.00		470'600.00		440'144.00	
332	Verwaltungsvermögen, zusätzliche Abschreibungen	1'014'300.00		1'040'000.00		1'034'940.00	
35	ENTSCHÄDIGUNGEN AN GEMEINWESEN	4'009'300.90		3'930'800.00		3'835'206.55	
351	Kanton	253'650.85		273'100.00		255'301.80	
352	Gemeinden und Zweckverbände	3'755'650.05		3'657'700.00		3'579'904.75	
36	BEITRÄGE	3'715'919.75		3'933'300.00		3'500'313.50	
361	Kanton	2'332'672.35		2'476'700.00		2'524'632.00	
362	Gemeinden und Zweckverbände	549'879.65		552'400.00		164'990.45	
364	Gemischwirtschaftliche Unternehmungen	390'528.60		395'900.00		380'670.90	
365	Private Institutionen	431'798.15		488'300.00		397'556.65	
366	Private Haushalte	11'041.00		20'000.00		32'463.50	

Konto	Laufende Rechnung Artengliederung LR	Rechnung 2012		Voranschlag 2012		Rechnung 2011	
		Aufwand	Ertrag	Aufwand	Ertrag	Aufwand	Ertrag
38	EINLAGEN IN SPEZIALFINANZIERUNGEN, STIFTUNGEN UND VORFINANZIERUNGEN	281'645.41		274'700.00		324'508.71	
380	Ertragsüberschuss Spezialfinanzierungen	281'645.41		234'700.00		268'313.71	
381	Einlagen der Ersatzabgaben			40'000.00		56'195.00	
39	INTERNE VERRECHNUNGEN	1'828'358.95		1'989'600.00		1'822'243.15	
390	Interne Verrechnungen	468'251.75		512'300.00		473'788.25	
395	Verrechnete Sozialleistungen	1'360'107.20		1'477'300.00		1'348'454.90	

Konto	Laufende Rechnung Artengliederung LR	Rechnung 2012		Voranschlag 2012		Rechnung 2011	
		Aufwand	Ertrag	Aufwand	Ertrag	Aufwand	Ertrag
4	E R T R A G		23'720'550.60		24'368'300.00		22'846'358.89
40	STEUERN		15'286'008.05		15'800'000.00		15'698'798.40
400	Einkommens- und Vermögenssteuern		12'622'396.30		13'050'000.00		12'814'064.50
401	Ertrags- und Kapitalsteuern		2'529'158.60		2'600'000.00		2'657'065.65
403	Grundstücksteuern		104'573.15		120'000.00		198'328.25
406	Übrige Steuern		29'880.00		30'000.00		29'340.00
41	KONZESSIONEN		143'721.00		145'000.00		148'653.00
410	Konzessionen		143'721.00		145'000.00		148'653.00
42	VERMÖGENSERTRÄGE		451'161.56		435'600.00		355'389.76
420	Banken		15'183.51		30'000.00		23'864.16
421	Guthaben		100'302.75		80'000.00		109'730.45
422	Anlagen des Finanzvermögens		21'084.80		24'000.00		23'484.80
423	Liegenschaftserträge des Finanzvermögens		152'852.50		140'000.00		161'510.35
424	Buchgewinne auf Anlagen des Finanzvermögens		91'638.00		100'000.00		
427	Liegenschaftserträge des Verwaltungsvermögens		70'100.00		61'600.00		36'800.00
43	ENTGELTE		3'222'257.58		3'193'100.00		3'193'423.77
430	Ersatzabgaben		193'368.10		260'000.00		259'581.81
431	Gebühren für Amtshandlungen		65'238.00		55'000.00		54'423.10
433	Schulgelder von Privaten		473'398.30		442'000.00		414'658.10
434	Anderere Benützungsggebühren, Dienstleistungen		2'186'519.70		2'219'400.00		2'129'557.00
435	Verkäufe		27'888.39		23'100.00		29'858.18
436	Rückerstattungen		218'568.39		172'100.00		256'022.45
437	Bussen		1'400.00		500.00		1'118.00
439	Übrige Entgelte		55'876.70		21'000.00		48'205.13
45	RÜCKERSTATTUNGEN VON GEMEINWESEN		260'322.45		287'900.00		345'511.20
451	Kanton		7'182.40		7'000.00		6'833.80
452	Gemeinden und Zweckverbände		253'140.05		280'900.00		338'677.40
46	BEITRÄGE		798'065.70		845'700.00		794'288.60
460	Bund		3'240.55		8'000.00		4'174.90
461	Kanton		769'767.65		815'700.00		765'296.65
469	Übrige Beiträge		25'057.50		22'000.00		24'817.05
48	ENTNAHMEN AUS SPEZIALFINANZIERUNGEN, STIFTUNGEN, VORFINANZIERUNGEN		1'730'655.31		1'671'400.00		488'051.01
480	Aufwandüberschuss Spezialfinanzierungen		179'369.71		179'300.00		186'541.06
481	Entnahme aus Schutzraumfonds		57'482.80		52'200.00		51'276.30
489	Aufwandüberschuss		1'493'802.80		1'439'900.00		250'233.65
49	INTERNE VERRECHNUNGEN		1'828'358.95		1'989'600.00		1'822'243.15
490	Interne Verrechnungen		468'251.75		512'300.00		473'788.25
495	Verrechnete Sozialleistungen		1'360'107.20		1'477'300.00		1'348'454.90

Investitionsrechnung 2012

nach Arten- und Funktionengliederung

Konto	Investitionsrechnung Artengliederung IR	Rechnung 2012		Voranschlag 2012		Rechnung 2011	
		Ausgaben	Einnahmen	Ausgaben	Einnahmen	Ausgaben	Einnahmen
	Total	2'127'154.03	2'127'154.03	2'148'300.00	2'148'300.00	1'975'753.30	1'975'753.30
5	A U S G A B E N	2'127'154.03		2'148'300.00		1'975'753.30	
50	SACHGÜTER	1'950'068.83		1'688'300.00		1'964'253.30	
501	Tiefbauten	1'210'123.83		1'020'000.00		1'096'519.23	
503	Hochbauten	125'770.50		50'000.00		643'048.20	
506	Mobilien, Maschinen, Fahrzeuge	614'174.50		618'300.00		224'685.87	
53	LIEGENSCHAFTEN FINANZVERMÖGEN			240'000.00			
530	Liegenschaften Finanzvermögen			240'000.00			
56	INVESTITIONSBEITRÄGE	160'000.00		220'000.00		11'500.00	
561	Kanton	160'000.00		220'000.00		11'500.00	
58	UEBRIGE ZU AKTIVIERENDE AUSGABEN	17'085.20					
581	Planungen	17'085.20					
6	E I N N A H M E N		2'127'154.03		2'148'300.00		1'975'753.30
61	NUTZUNGSABGABEN UND VORTEILSENTGELTE		74'512.90		70'000.00		304'601.55
610	Anschlussgebühren		74'512.90		70'000.00		189'649.00
611	Erschliessungsbeiträge						114'952.55
66	BEITRÄGE FÜR EIGENE RECHNUNG				250'000.00		
661	Kanton				250'000.00		
69	AKTIVIERUNGEN		2'052'641.13		1'828'300.00		1'671'151.75
690	Nettoinvestitionen		2'052'641.13		1'828'300.00		1'671'151.75

Konto	Investitionsrechnung Funktionale Gliederung IR	Rechnung 2012		Voranschlag 2012		Rechnung 2011	
		Ausgaben	Einnahmen	Ausgaben	Einnahmen	Ausgaben	Einnahmen
	Total	2'127'154.03	2'127'154.03	2'148'300.00	2'148'300.00	1'975'753.30	1'975'753.30
140	Feuerwehr	359'279.90		360'000.00			
140.506.03	Ersatz Tanklöschfahrzeug (TLF)	359'279.90		360'000.00			
218	Schulanlagen	72'422.70		50'000.00		183'468.30	
218.503.35	Sanierung Heizungsanlage Schulhaus Einschlag	31'462.65				118'958.80	
218.503.36	Sanierung Heizungsanlage Schulhaus Büelen			10'000.00			
218.503.37	Doppelgarage Schulhaus Einschlag (Aussengeräteraum)	40'960.05		40'000.00			
218.506.03	Ersatz Mobiliar SH Büelen & SH Einschlag					64'509.50	
219	Schule allgemein und Verwaltung	153'824.35		163'300.00		89'869.60	
219.506.03	Umsetzung ICT-Konzept	153'824.35		163'300.00		89'869.60	
340	Sport	8'047.60				625.15	
340.503.01	Sportplatz SHC Bettlach	8'047.60				625.15	
541	Kindertagesstätte	45'300.20				523'464.25	
541.503.00	Ausbau Adamhaus (Kindertagesstätte)	45'300.20				523'464.25	
610	Kantonsstrassen	160'000.00		220'000.00		11'500.00	
610.561.00	Gemeindebeitrag an Sanierung Kreisel H5 (Kantonsstrasse)	160'000.00		220'000.00		11'500.00	
620	Gemeindestrassen	307'806.08		120'000.00		327'563.20	74'170.40
620.501.01	Grenchenstrasse					24'851.50	
620.501.02	Strassenrekonstruktionen 2008 - 2011 (Rahmenkredit)					166'960.25	
620.501.05	Verkehrssicherheit	9'714.45				37'772.45	
620.501.06	Verkehrssicherheit (2. Etappe)	77'231.00				31'664.45	
620.501.08	Erschliessung Walter Lüthi-Weg (2. Etappe)					24'340.50	
620.501.09	Strassenrekonstruktionen 2012 - 2015 (Rahmenkredit)	204'967.03		100'000.00			
620.501.10	Erschliessung Industriezone West			20'000.00			
620.501.11	Erschliessung Industriestrasse	15'893.60					
620.501.96	Riedstrasse					15'571.45	
620.501.97	Trottoir Chappelistrasse					26'402.60	
620.611.03	Erschliessung Walter Lüthi-Weg (2. Etappe)						53'403.50
620.611.04	Erschliessung Trottoir Chappelistrasse						20'766.90

Konto	Investitionsrechnung Funktionale Gliederung IR	Rechnung 2012		Voranschlag 2012		Rechnung 2011	
		Ausgaben	Einnahmen	Ausgaben	Einnahmen	Ausgaben	Einnahmen
622	Werkhof	93'274.95		95'000.00			
622.506.02	Salzsilo	93'274.95		95'000.00			
701	Wasserversorgung (Spezialfinanzierung)	458'912.80	33'869.50	250'000.00	30'000.00	406'430.55	101'927.35
701.501.52	Sanierung diverser alter Leitungen 2008 - 2011 (Rahmenkredit)					324'642.78	
701.501.55	Quellensanierung Schlangenbrunnen					1'975.00	
701.501.58	Erschliessung Walter Lüthi-Weg (2. Etappe)					9'506.00	
701.501.59	Sanierung diverser alter Leitungen 2012 - 2015 (Rahmenkredit)	451'117.50		250'000.00			
701.506.01	Erneuerung Leitwarte	7'795.30				70'306.77	
701.610.00	Wasseranschlussgebühren (Einnahmen)		33'869.50		30'000.00		90'060.95
701.611.03	Erschliessung Walter Lüthi-Weg (2. Etappe)						11'866.40
711	Abwasserbeseitigung (Spezialfinanzierung)	147'116.75	40'643.40	150'000.00	40'000.00	75'977.05	128'503.80
711.501.32	GKP-Ergänzung	1'889.50				15'306.00	
711.501.50	Allgemeine Kanalisationssanierung 2008 - 2011 (Rahmenkredit)					34'937.15	
711.501.51	Leitung unterer Einschlag					12'981.80	
711.501.56	Erschliessung Walter Lüthi-Weg (2. Etappe)					12'752.10	
711.501.57	Allgemeine Kanalisationssanierung 2012 - 2015 (Rahmenkredit)	145'227.25		150'000.00			
711.610.00	Kanalisationsanschlussgebühren (Einnahmen)		40'643.40		40'000.00		99'588.05
711.611.04	Erschliessung Walter Lüthi-Weg (2. Etappe)						28'915.75
740	Friedhof, Bestattung					39'237.55	
740.501.00	Erweiterung Urnenhain					39'237.55	
750	Gewässerverbauungen	304'083.50		500'000.00	250'000.00	317'617.65	
750.501.08	Sanierung Giglerbach 2008 - 2011 (Rahmenkredit)					317'617.65	
750.501.09	Sanierung Giglerbach 2012 - 2015 (Rahmenkredit)	304'083.50		500'000.00			
750.661.02	Subvention Sanierung Giglerbach 2012 - 2015				250'000.00		
790	Raumordnung	17'085.20					
790.581.02	Ortsplanungsrevision	17'085.20					
942	Liegenschaften des Finanzvermögens			240'000.00			
942.530.09	Erschliessung GB Bettlach Nr. 6 (2. Etappe)			240'000.00			
999	Abschluss Investitionsrechnung		2'052'641.13		1'828'300.00		1'671'151.75
999.690.00	Nettoinvestitionen		2'052'641.13		1'828'300.00		1'671'151.75

Verpflichtungskreditkontrolle

über sämtliche Investitionsprojekte per 31.12.2012

Verpflichtungskreditkontrolle

Abschluss per 31.12.2012

Einwohnergemeinde Bettlach

Kredit Nr.	Kreditbezeichnung	Kreditbeschluss	Bruttokredit	Kumulierte Ausgaben 01.01.2012	Investitionsausgaben 2012	Kumulierte Ausgaben 31.12.2012	Kumulierte Einnahmen 01.01.2012	Investitions-einnahmen 2012	Kumulierte Einnahmen 31.12.2012	Saldo	Abrechnungsdatum
	ALLGEMEINE VERWALTUNG										
	Verwaltungsliegenschaften										
090.501.00	Sanierung Kugelfang Kreditabschluss	02.11.10 GR	50'000.00 50'000.00							50'000.00	
090.503.02	Fassadensanierung Gemeindehaus Kreditabschluss Kreditabschluss	02.11.10 GR 06.11.12 GR	210'000.00 10'000.00 200'000.00							210'000.00	
	OEFFENTLICHE SICHERHEIT										
	Feuerwehr										
140.506.03	Ersatz Tanklöschfahrzeug (TLF) Kreditabschluss	13.12.11 GV	540'000.00 540'000.00		359'279.90	359'279.90				180'720.10	
140.661.03	Subvention Tanklöschfahrzeug (TLF) Einnahmen	13.12.11 GV	-189'000.00 -189'000.00							-189'000.00	
	BILDUNG										
	Schulanlagen										
218.503.35	Sanierung Heizungsanlage Schulhaus Einschlag Kreditabschluss Kreditabschluss Kreditabschluss	02.11.10 GR 22.03.11 GR 12.03.13 GP	150'421.45 100'000.00 50'000.00 421.45	118'958.80	31'462.65	150'421.45					31.12.12
218.503.36	Sanierung Heizungsanlage Schulhaus Büelen Kreditabschluss Kreditabschluss	08.11.11 GR 11.12.12 GV	300'000.00 10'000.00 290'000.00							300'000.00	
218.503.37	Doppelgarage Schulhaus Einschlag (Aussengeräteraum) Kreditabschluss	08.11.11 GR	40'960.05 40'000.00		40'960.05	40'960.05					31.12.12

Verpflichtungskreditkontrolle

Einwohnergemeinde Bettlach

Abschluss per 31.12.2012

Kredit Nr.	Kreditbezeichnung	Kreditbeschluss	Bruttokredit	Kumulierte Ausgaben 01.01.2012	Investitionsausgaben 2012	Kumulierte Ausgaben 31.12.2012	Kumulierte Einnahmen 01.01.2012	Investitions-einnahmen 2012	Kumulierte Einnahmen 31.12.2012	Saldo	Abrechnungsdatum
	Kreditabschluss	12.03.13 GP	960.05								
218.503.38	Erstellung Biologie-, Chemie- und Physikraum (Schulhaus Büelen) Kreditabschluss	23.10.12 GR	150'000.00							150'000.00	
218.506.04	Ersatz Mobiliar SH Büelen & Einschlag Kreditabschluss	06.11.12 GR	50'000.00							50'000.00	
	Schule allgemein und Verwaltung										
219.506.03	Umsetzung ICT-Konzept Kreditabschluss	07.06.11 GV	276'000.00	89'869.60	153'824.35	243'693.95				32'306.05	
	KULTUR, FREIZEIT										
	Sport										
340.503.01	Sportplatz SHC Bettlach Kreditabschluss	06.11.07 GR	42'000.00	32'094.95	8'047.60	40'142.55				1'857.45	
	Kreditabschluss	24.03.11 GP	30'000.00								
			12'000.00								
	SOZIALE WOHLFAHRT										
	Kindertagesstätte										
541.503.00	Ausbau Adamhaus (Kindertagesstätte) Kreditabschluss	27.04.10 GR	628'000.00	550'357.10	45'300.20	595'657.30				32'342.70	31.12.12
	Kreditabschluss	07.12.10 GV	28'000.00								
			600'000.00								
	VERKEHR										
	Kantonsstrassen										
610.561.00	Gemeindebeitrag an Sanierung Kreisel H5 (Kantonsstrasse)		266'000.00	11'500.00	160'000.00	171'500.00				94'500.00	

Verpflichtungskreditkontrolle

Abschluss per 31.12.2012

Einwohnergemeinde Bettlach

Kredit Nr.	Kreditbezeichnung	Kreditbeschluss	Bruttokredit	Kumulierte Ausgaben 01.01.2012	Investitionsausgaben 2012	Kumulierte Ausgaben 31.12.2012	Kumulierte Einnahmen 01.01.2012	Investitions-einnahmen 2012	Kumulierte Einnahmen 31.12.2012	Saldo	Abrechnungsdatum
622.606.03	Verkauf alter Iseki Einnahmen		-5'000.00 -5'000.00							-5'000.00	
	UMWELT, RAUMORDNUNG										
	Wasserversorgung (Spezialfinanzierung)										
701.501.56	Leitung Diebold Schilling-Strasse	02.11.10 GR	400'000.00							400'000.00	
	Kreditabschluss		30'000.00								
	Kreditabschluss	11.12.12 GV	370'000.00								
701.501.59	Sanierung diverser alter Leitungen 2012 - 2015 (Rahmenkredit)		1'000'000.00		451'117.50	451'117.50				548'882.50	
	Kreditabschluss	13.12.11 GV	1'000'000.00								
701.501.60	Leitung Industrie-Erschliessung West	06.11.12 GR	70'000.00							70'000.00	
	Kreditabschluss		70'000.00								
701.506.01	Erneuerung Leitwarte	02.11.10 GR	85'000.00	70'306.77	7'795.30	78'102.07				6'897.93	31.12.12
	Kreditabschluss		85'000.00								
701.610.00	Wasseranschlussgebühren		-30'000.00							3'869.50	
	Einnahmen		-30'000.00					33'869.50	33'869.50		
	Abwasserbeseitigung (Spezialfinanzierung)										
711.501.32	GPK-Ergänzung	14.12.95 GV	305'000.00	292'891.10	1'889.50	294'780.60				10'219.40	
	Kreditabschluss		90'000.00								
	Kreditabschluss	10.12.96 GV	90'000.00								
	Kreditabschluss	02.11.04 GR	50'000.00								
	Kreditabschluss	13.12.05 GV	60'000.00								
	Kreditabschluss	14.03.12 GP	15'000.00								
711.501.48	Kanalisation Industrie-Erschliessung	10.12.02 GV	270'000.00	8'240.65		8'240.65				261'759.35	
	Kreditabschluss		270'000.00								
711.501.57	Allgemeine Kanalisationssanierung 2012 - 2015 (Rahmenkredit)		600'000.00		145'227.25	145'227.25				454'772.75	
	Kreditabschluss	13.12.11 GV	600'000.00								

Verpflichtungskreditkontrolle

Abschluss per 31.12.2012

Einwohnergemeinde Bettlach

Kredit Nr.	Kreditbezeichnung	Kreditbeschluss	Bruttokredit	Kumulierte Ausgaben 01.01.2012	Investitionsausgaben 2012	Kumulierte Ausgaben 31.12.2012	Kumulierte Einnahmen 01.01.2012	Investitionseinnahmen 2012	Kumulierte Einnahmen 31.12.2012	Saldo	Abrechnungsdatum
711.610.00	Kanalisationsanschlussgebühren Einnahmen		-40'000.00 -40'000.00					40'643.40	40'643.40	643.40	
750.501.09	Gewässerverbauungen										
750.501.09	Sanierung Giglerbach 2012 - 2015 (Rahmenkredit) Kreditbeschluss	13.12.11 GV	2'000'000.00 2'000'000.00		304'083.50	304'083.50				1'695'916.50	
750.661.02	Subvention Sanierung Giglerbach 2012-2015 Einnahmen		-1'000'000.00 -1'000'000.00							-1'000'000.00	
790.581.02	Raumordnung										
790.581.02	Ortsplanungsrevision Kreditbeschluss	21.02.12 GR	40'000.00 40'000.00		17'085.20	17'085.20				22'914.80	
942.530.09	FINANZEN, STEUERN										
942.530.09	Liegenschaften des Finanzvermögens										
942.530.09	Erschliessung Grundbuch Bettlach Nr. 6 (2. Etappe) Kreditbeschluss	08.06.10 GV	360'000.00 360'000.00							360'000.00	
942.530.10	Landkauf (Rahmenkredit 8) Kreditbeschluss	13.12.11 GV	2'000'000.00 2'000'000.00							2'000'000.00	

Anhang
zur Rechnung 2012

**Anhang zur Rechnung
der Einwohnergemeinde Bettlach**

1. Allgemeine Buchführungs- und Rechnungslegungsgrundsätze

Die Jahresrechnung der Einwohnergemeinde Bettlach ist nach den kantonalen Vorschriften für die solothurnischen Gemeinden (HRM1) erstellt und basiert auf kaufmännischen Grundsätzen.

2. Eventualverpflichtungen (Gewährleistungsspiegel)

<i>Eventualverpflichtung</i>	<i>31.12.2012 in Franken</i>	<i>Vorjahr in Franken</i>
Bürgschaftsverpflichtungen • keine	0.00	0.00
Garantieverpflichtungen • Spitex-Verein Bettlach, Bettlach: nicht limitierte Defizitgarantie aufgrund jährlicher Betriebsrechnung und Leistungsvereinbarung für das Jahr 2013 (Beitrag für das Jahr 2013 von Fr. 177'600.00 ist im Voranschlag 2013 enthalten). • Kehrichtbeseitigungs-AG (Kebag), Zuchwil: Gemäss Art. 23 des Vertrages über die Erstellung und den Betrieb der Kehrichtbeseitigungs-AG (Kebag) haften alle Vertragsgemeinden gegenüber Dritten bis zum dreifachen Betrag des Aktienkapitals für die Schulden der Gesellschaft solidarisch (Die Einwohnergemeinde Bettlach hält 78 Namenaktien zu einem Nennwert von Fr. 1'000.00).	177'600.00 234'000.00	178'300.00 234'000.00
Gesamtbetrag	411'600.00	412'300.00

3. Verpflichtungen für Rückzahlungen von Bevorschussungen bei Erschliessungen

<i>Erschliessungsanlage</i>				<i>Anteil Gemeinde</i>		
<i>Projekt</i>	<i>Beitragsplan genehmigt</i>	<i>Baukosten</i>	<i>Anteil GE</i>	<i>Jahr</i>	<i>in %</i>	<i>Franken</i>
keine						
Gesamtbetrag						0.00

4. Leasingverpflichtungen

<i>Anlagekategorie</i>	<i>31.12.2012 in Franken</i>	<i>Vorjahr in Franken</i>
Nicht bilanzierte Leasingverpflichtungen • Maschinen und Geräte - Kopiergerät Gemeindeverwaltung - Kopiergeräte Schulhaus Einschlag und Schulhaus Büelen	0.00 41'830.00	6'246.40 52'510.00
Gesamtbetrag	41'830.00	58'756.40

Anhang zur Rechnung
der Einwohnergemeinde Bettlach

5. Brandversicherungswerte

<i>Brandversicherungswerte</i>	<i>31.12.2012 in Franken</i>
<i>Finanzvermögen</i>	
<ul style="list-style-type: none"> • Immobilien Finanzvermögen (Gebäudeversicherungswert) • Sachversicherungen Fahrhabe Finanzvermögen 	2'753'595.00 0.00
<i>Total Finanzvermögen</i>	<i>2'753'595.00</i>
<i>Verwaltungsvermögen</i>	
<ul style="list-style-type: none"> • Immobilien Verwaltungsvermögen (Gebäudeversicherungswert) • Sachversicherungen Fahrhabe Verwaltungsvermögen 	57'638'655.00 5'833'950.00
<i>Total Verwaltungsvermögen</i>	<i>63'472'605.00</i>
<i>Gesamtbetrag Finanz- und Verwaltungsvermögen</i>	<i>66'226'200.00</i>

6. Eigene Anlehensobligationen

<i>Anleihe</i>	<i>Kurswert in Franken</i>	<i>Anleihe in Franken</i>	<i>Zinssatz</i>	<i>Ausgabedatum</i>	<i>Fälligkeitsdatum</i>
keine					
<i>Gesamtbetrag</i>	<i>0.00</i>	<i>0.00</i>			

7. Aufwertungen im Finanzvermögen

<i>Aufwertung</i>	<i>Aufwertung 2012 in Franken</i>	<i>Bilanzwert per 31.12.2012 in Franken</i>	<i>Bilanzwert Vorjahr in Franken</i>
keine			
<i>Gesamtbetrag</i>	<i>0.00</i>		

8. Wesentliche Änderungen in der Rechnungslegung

<i>Änderung</i>	<i>Betrag in Franken</i>
keine	

Anhang zur Rechnung
der Einwohnergemeinde Bettlach

9. Wesentliche Beteiligungen

Name, Sitz, Rechtsform und Zweck	Anteile	Spezifische Risiken
<p>Privatrechtliche Unternehmen (nach OR)</p> <ul style="list-style-type: none"> <p>Gemeinschaftsantennen-Anlage Region Grenchen AG, Grenchen <u>Rechtsform:</u> Aktiengesellschaft <u>Zweck:</u> Die Gemeinschaftsantennenanlage Region Grenchen AG (GAG) bezweckt den Bau und Betrieb von Anlagen für den Empfang und die Verteilung von Multimediasignalen. <u>Informationen:</u> Die Betriebsrechnung 2012 weist einen Umsatz von 9,368 Mio. Franken und Aktiven und Passiven von 3,780 Mio. Franken aus. Nebst einer Dividende an die Aktionärgemeinden richtet die Gesellschaft an alle an das GAG-Netz angeschlossenen Gemeinden eine Rohrbenützungsentuschädigung von total 0,150 Mio. Franken aus. Die GAG ist mit 9'480 Aktien oder 0,649 Mio. Franken an der Besonet AG beteiligt, welche über ein Aktienkapital von total 6,655 Mio. Franken, aufgeteilt in 97'150 Namenaktien verfügt.</p> <p>BGU Busbetrieb Grenchen und Umgebung AG, Grenchen <u>Rechtsform:</u> Aktiengesellschaft <u>Zweck:</u> Der Busbetrieb Grenchen und Umgebung bezweckt den Betrieb des Personen- und Gütertransportes in der Region Grenchen. <u>Informationen:</u> Die Gesellschaft ist zu beinahe dreiviertel im Besitz der öffentlichen Hand (Kantone und Gemeinden). Die Betriebskostenanteile für den gesamten öffentlichen Verkehr richten sich nach dem Gesetz über den öffentlichen Verkehr vom 27. September 1992 (ÖV-Gesetz).</p> 	<p>11,2% Stimmanteil (56 Namenaktien à Fr. 200.00)</p> <p>4,2% Stimmanteil (204 Namenaktien à Fr. 500.00)</p>	<p>Haftung bis zum Wert der Beteiligung.</p> <p>Haftung bis zum Wert der Beteiligung.</p>
<p>Zweckverbände (§ 166ff. GG)</p> <ul style="list-style-type: none"> <p>ARA Regio Grenchen, Grenchen <u>Rechtsform:</u> öffentlich-rechtlicher Zweckverband <u>Zweck:</u> Die ARA Regio Grenchen bezweckt den Bau, den Betrieb und den Unterhalt einer gemeinsamen Abwasserreinigungsanlage. <u>Informationen:</u> Die Kostenbeteiligung der Einwohnergemeinde Bettlach von 11,81% an die Betriebs- und Infrastrukturkosten der ARA richtet sich nach den Statuten sowie dem Reglement über die Kostenverteilung vom 18. November 2002. Zusätzlich beteiligt sich die Einwohnergemeinde Bettlach mit 21,64% an den Betriebskosten für die Regenklärbecken. Ende 2012 weist die Bilanz kein abzuschreibendes Verwaltungsvermögen mehr aus. Der mit dem Amt für Umwelt (Solothurn) und Amt für Gewässer und Abfallwirtschaft (Bern) ermittelte Wiederbeschaffungswert für Kanalisationen, Spezialbauwerke und Abwasserreinigungsanlage beträgt 129,2 Mio. Franken. Die verbuchten Abschreibungen und Einlagen in den Erneuerungsfonds übertreffen die Pflichteinlagen für den Werterhalt des Kantons Solothurn.</p> 	<p>Jährliche Kostenanteile: jeweils 11,81% der Betriebs- und Infrastruktur sowie 21,64% an den Betriebskosten der Regenklärbecken Bettlach ist 1 von 17 Gemeinden im Zweckverband Bettlach verfügt über 2 von 30 Delegiertenstimmen sowie ein Stimmrecht im Vorstand</p>	<p>Für die Verbindlichkeiten haftet das Verbandsvermögen. Falls dies nicht ausreicht, haben die Verbandsgemeinden anteilig an den Anlagekosten Nachzahlungen zu leisten. Ein Austritt ist nach 25-jähriger Zugehörigkeit unter Einhaltung einer 5-jährigen Kündigungsfrist möglich.</p>

Anhang zur Rechnung
der Einwohnergemeinde Bettlach

9. Wesentliche Beteiligungen

Name, Sitz, Rechtsform und Zweck	Anteile	Spezifische Risiken
<p>Zweckverbände (§ 166ff. GG)</p> <ul style="list-style-type: none"> <p>Zweckverband Alters- und Pflegeheim Baumgarten, Bettlach</p> <p><u>Rechtsform</u>: öffentlich-rechtlicher Zweckverband <u>Zweck</u>: Betrieb des Alters- und Pflegeheims Baumgarten in Bettlach. <u>Informationen</u>: Gemäss Art. 6 der Statuten werden die Erstellungskosten des Heimes (inkl. Land) durch die Verbandsgemeinden getragen. Die Einwohnergemeinden Bettlach und Selzach teilen sich diese Kosten nach Massgabe der ihnen zugeteilten Betten. Der Betrieb des Alters- und Pflegeheims soll gemäss Art. 7 der Statuten kostendeckend sein. Die Kosten des Betriebs und der Verwaltung sowie des Unterhalts der Gebäude, Anlagen und Einrichtungen werden aus den Tages- und Pflgetaxen sowie Beiträgen der Verbandsgemeinden, des Staates und anderer Leistungen Dritter bestritten. Ein allfälliges Betriebsdefizit tragen die Verbandsgemeinden im Verhältnis der Belegungstage ihrer Einwohnerinnen und Einwohner.</p> <p>Öffentlich-rechtliche Verträge (nach §164 Abs. 1 lit. b Ziffer 1 GG)</p> <ul style="list-style-type: none"> <p>Regionale Zivilschutzorganisation (RZSO), Grenchen</p> <p><u>Rechtsform</u>: öffentlich-rechtlicher Vertrag <u>Zweck</u>: Bereitstellung des Bevölkerungsschutzes. <u>Informationen</u>: Leitgemeinde ist die Stadt Grenchen, welche auch Anstellungsbehörde ist und die Rechnungsführung besorgt. Die «Regionale Bevölkerungsschutz- und Zivilschutzkommission» setzt sich aus je einem Vertreter der angeschlossenen Gemeinden zusammen. Die gemeinsamen Kosten werden auf die Vertragsgemeinden im Verhältnis zur Bevölkerungszahl verteilt. Der Kostenanteil 2012 der Einwohnergemeinde Bettlach beträgt rund 20,1%.</p> <p>Sozialregion Oberer Leberberg (SDOL), Grenchen</p> <p><u>Rechtsform</u>: öffentlich-rechtlicher Vertrag <u>Zweck</u>: Erfüllung der gesetzlich vorgegebenen und der Gemeindeebene zugeordneten Aufgaben in den Bereichen Gesetzliche Sozialhilfe, Vormundschaftswesen, Asyl- und Flüchtlingswesen sowie Sozialversicherungen. <u>Informationen</u>: Leitgemeinde ist die Stadt Grenchen, welche auch Anstellungsbehörde ist und die Rechnungsführung besorgt. Die «Sozialbehörde Oberer Leberberg» setzt sich aus drei Mitgliedern (inkl. Präsident) der Stadt Grenchen und je einem Mitglied der angeschlossenen Gemeinden zusammen. Die gemeinsamen Kosten (Betriebskosten sowie Kosten der Gesetzlichen Sozialhilfe) werden auf die Vertragsgemeinden im Verhältnis zur Bevölkerungszahl verteilt. Der Kostenanteil 2012 der Einwohnergemeinde Bettlach beträgt rund 19,2%.</p> 	<p>Der Zweckverband besteht aus den Einwohnergemeinden Bettlach und Selzach. Bettlach verfügt über 4 von 7 Delegiertenstimmen sowie über 3 von 6 Stimmrechten im Vorstand.</p> <p>Jährlicher Kostenanteil: jeweils 20,1% der Gesamtkosten (abhängig von den Einwohnerzahlen)</p> <p>Jährlicher Kostenanteil: jeweils 19,2% der Gesamtkosten (abhängig von den Einwohnerzahlen, welche der Kanton für den Lastenausgleich Sozialhilfe heranzieht)</p>	<p>Für die Verbindlichkeiten haftet das Verbandsvermögen. Falls dies nicht ausreicht, haften die Verbandsgemeinden im Verhältnis ihrer Beteiligung.</p> <p>Austritt: Einhaltung einer Kündigungsfrist von 5 Jahren. Der Regierungsrat hat dem Austritt zuzustimmen.</p> <p>Austritt: Einhaltung einer Kündigungsfrist von 2 Jahren auf Ende Jahr. Vorbehalten ist die Zustimmung des Kantons.</p> <p>Austritt: Einhaltung einer Kündigungsfrist von 1 Jahr auf Ende Jahr, erstmals auf 31. Dezember 2013.</p>

Anmerkung: In diesem Anhang werden ausschliesslich Beteiligungen über 4% ausgewiesen.

Brandversicherungswerte

per 31.12.2012

**Brandversicherungswerte per 31. Dezember 2012
der Liegenschaften im Finanz- und Verwaltungsvermögen**

Die Liegenschaften der Einwohnergemeinde Bettlach sind bei der Solothurnischen Gebäudeversicherung gegen Brand versichert. Die ausgewiesenen Gebäudeversicherungswerte per 31. Dezember 2012 basieren auf dem aktuellen Bauindex von 1.35 (Neuwert).

Konto- position	Gemeinde Grundbuch Nr.	Gebäude	Gebäudeversicherungs- wert per 31.12.2012
Liegenschaften im Finanzvermögen			
1023.50	Bettlach Nr. 385	Bachstrasse 5	461'295.00
1023.59	Bettlach Nr. 768	Unterführungsstrasse 16	463'725.00
1023.59	Bettlach Nr. 768	Unterführungsstrasse 18	470'475.00
1023.76	Bettlach Nr. 763	Grossmatt 6	1'358'100.00
Total Liegenschaften im Finanzvermögen per 31.12.2012			2'753'595.00
Liegenschaften im Verwaltungsvermögen			
1141.04	Bettlach Nr. 101	Wyti 10	1'094'850.00
1143.00	Bettlach Nr. 1010	Jurastrasse 10	2'790'450.00
1143.00	Bettlach Nr. 1010	Jurastrasse 10a	9'180.00
1143.01	Bettlach Nr. 350	Räbacher 2	810'000.00
1143.02	Bettlach Nr. 570	Diebold Schilling-Strasse 24	17'241'795.00
1143.02	Bettlach Nr. 570	Diebold Schilling-Strasse 24a	110'970.00
1143.02	Bettlach Nr. 570	Diebold Schilling-Strasse 26	667'440.00
1143.03	Bettlach Nr. 615	Erlimoosstrasse 8	6'729'750.00
1143.03	Bettlach Nr. 615	Erlimoosstrasse 8a	3'227'175.00
1143.03	Bettlach Nr. 615	Erlimoosstrasse 8c	33'615.00
1143.03	Bettlach Nr. 615	Erlimoosstrasse 8d	5'689'710.00
1143.03	Bettlach Nr. 615	Erlimoosstrasse 8f	678'375.00
1143.04	Bettlach Nr. 636	Dorfplatz 9	151'470.00
1143.05	Bettlach Nr. 644	Dorfstrasse 38	2'836'620.00
1143.05	Bettlach Nr. 644	Dorfstrasse 38b	12'285.00
1143.06	Bettlach Nr. 668	Schmittengasse 5a	207'090.00
1143.06	Bettlach Nr. 668	Jurastrasse 7a	103'005.00
1143.09	Bettlach Nr. 842	Friedhofstrasse 26	1'323'000.00
1143.09	Bettlach Nr. 842	Friedhofstrasse 26a	41'580.00
1143.10	Bettlach Nr. 926	Riederngraben 1	229'500.00
1143.11	Bettlach Nr. 1374	Muracherstrasse 11	670'140.00
1143.12	Bettlach Nr. 671	Schmittengasse 5	1'460'025.00
1143.13	Bettlach Nr. 1946	Bergstrasse 2	435'780.00
1143.18	Bettlach Nr. 635	Dorfstrasse 38a	423'495.00
1143.19	Bettlach Nr. 1498	Erlimoosstrasse 8e	4'064'850.00
1143.20	Bettlach Nr. 390	Jurastrasse 8	2'075'355.00
1143.20	Bettlach Nr. 390	Jurastrasse 8a	162'810.00
1143.21	Bettlach Nr. 640	Dorfstrasse 46	1'515'375.00
1143.22	Bettlach Nr. 40	Sportstrasse 4	1'058'400.00
1143.22	Bettlach Nr. 40	Sportstrasse 4a	33'075.00
1143.23	Bettlach Nr. 803	Erlimoosstrasse 41	465'750.00
1143.24	Bettlach Nr. 1211	Bahnhofstrasse 19	22'950.00
1143.25	Bettlach Nr. 1561	Hofstrasse 21	1'262'790.00
Total Liegenschaften im Verwaltungsvermögen per 31.12.2012			57'638'655.00
Total Gebäudeversicherungswert per 31.12.2012			60'392'250.00

Kreditüberschreitungen und Nachtragskredite 2012

zum Voranschlag 2012
zur Rechnung 2012

Kreditüberschreitungen / Nachtragskredite zum Voranschlag 2012
Laufende Rechnung

Liste sämtlicher Kreditüberschreitungen / Nachtragskredite zum Voranschlag 2012, die in der Kompetenz des Gemeinderates (GO §36) und des Gemeindepräsidenten (GO §72) liegen.

Budget-position	Abteilung Kontobezeichnung	Budgetkredit 2012	Ausgaben 2012	Nachtragskredit 2012
011	Gemeindeversammlung			
011.300.00	Sitzungsgelder Wahlbüro	8'000.00	12'496.30	4'496.30
011.310.00	Druck Abstimmungsmaterial	4'400.00	6'917.70	2'517.70
011.310.01	Druck Unterlagen für die Gemeindeversammlung	11'000.00	11'038.10	38.10
011.310.02	Publikationen, Inserate	600.00	726.90	126.90
011.319.00	Übriger Sachaufwand	1'000.00	1'095.10	95.10
011.395.00	Sozialleistungen	1'900.00	2'528.70	628.70
012	Gemeinderat, Kommissionen			
012.319.00	Übriges, Unvorhergesehenes	10'000.00	33'300.40	23'300.40
012.395.00	Sozialleistungen	20'900.00	21'515.35	615.35
020	Gemeindeverwaltung			
020.301.01	Besoldungen nebenamtl. Personal	1'900.00	1'917.30	17.30
020.310.03	Verwaltungsbibliothek	400.00	479.90	79.90
020.311.00	Anschaffungen Mobiliar, Maschinen, Apparate und Geräte, EDV-Software	45'000.00	52'566.84	7'566.84
020.319.01	Verbandsbeiträge	4'600.00	4'678.60	78.60
027	Bauverwaltung			
027.318.00	Pläne, Nachführung, Expertisen	30'000.00	33'768.20	3'768.20
027.318.02	Grundbuchkosten	1'500.00	2'401.25	901.25
027.395.00	Sozialleistungen	2'400.00	2'643.65	243.65
090	Verwaltungsliegenschaften			
090.314.00	Baulicher Unterhalt Gemeindehaus	15'000.00	26'138.15	11'138.15
090.318.00	Versicherungen	18'500.00	20'710.45	2'210.45
100	Rechtswesen			
100.300.01	Besoldung Friedensrichter	2'100.00	2'350.40	250.40
100.319.00	Übriger Sachaufwand		150.00	150.00
100.395.00	Sozialleistungen	100.00	198.75	98.75
140	Feuerwehr			
140.309.00	Ärztliche Untersuchungen	2'500.00	3'250.00	750.00
140.313.00	Verpflegungen	6'000.00	6'420.05	420.05
140.317.00	Reise- und Fahrzeugentschädigungen	1'000.00	1'441.75	441.75
140.319.00	Übriger Sachaufwand	2'000.00	2'185.80	185.80
140.395.00	Sozialleistungen	2'700.00	3'084.30	384.30
150	Militär			
150.352.00	Beitrag an Schiessanlage Grenchen- Bettlach	10'000.00	15'310.70	5'310.70
160	Zivilschutz			
160.300.00	Sitzungsgelder	1'500.00	2'750.00	1'250.00
160.395.00	Sozialleistungen	100.00	232.50	132.50

Kreditüberschreitungen / Nachtragskredite zum Voranschlag 2012
Laufende Rechnung

Liste sämtlicher Kreditüberschreitungen / Nachtragskredite zum Voranschlag 2012, die in der Kompetenz des Gemeinderates (GO §36) und des Gemeindepräsidenten (GO §72) liegen.

Budget-position	Abteilung Kontobezeichnung	Budgetkredit 2012	Ausgaben 2012	Nachtragskredit 2012
210	Primarschule			
210.302.04	Besoldungen Deutsch als Zweitsprache (DaZ)	97'000.00	111'165.70	14'165.70
214	Kleinklasse / Spezielle Förderung			
214.302.00	Besoldungen	129'000.00	129'112.95	112.95
216	Werken und Hauswirtschaft			
216.302.00	Besoldungen Werken	318'000.00	339'514.65	21'514.65
216.311.00	Anschaffungen Mobiliar, Maschinen Werken	2'400.00	2'457.40	57.40
217	Musikschule			
217.310.00	Notenmaterial, Schulmaterial	2'900.00	2'958.30	58.30
217.319.00	Übriger Sachaufwand	1'000.00	1'376.25	376.25
217.319.01	Verbandsbeiträge	1'300.00	1'320.00	20.00
217.395.00	Sozialleistungen	86'500.00	89'532.80	3'032.80
218	Schulanlagen			
218.312.01	Heizungsmaterial	80'000.00	111'849.15	31'849.15
218.314.00	Baulicher Unterhalt, Sanierungen, Renovationen	64'000.00	93'204.21	29'204.21
218.314.02	Unterhalt Schwimmanlage	20'000.00	21'740.70	1'740.70
218.318.00	Versicherungen SGV	19'000.00	19'027.20	27.20
218.318.01	Telefon	7'500.00	8'864.75	1'364.75
218.395.00	Sozialleistungen	70'200.00	71'642.85	1'442.85
219	Schule allgemein und Verwaltung			
219.300.00	Sitzungsgelder Bildungsausschuss	3'000.00	3'583.40	583.40
219.309.00	Weiterbildung Lehrkräfte	20'000.00	29'487.90	9'487.90
219.318.04	Honorare Projektarbeiten	5'000.00	36'000.00	31'000.00
300	Kulturförderung			
300.318.00	Bundes- und Jungbürgerfeier	7'000.00	7'173.60	173.60
300.365.06	Beiträge an diverse Organisationen	22'000.00	25'178.00	3'178.00
300.395.00	Sozialleistungen	2'500.00	2'844.80	344.80
341	Sportanlage Neufeld			
341.312.00	Wasser, Abwasser	4'500.00	5'627.45	1'127.45
355	Bängihaus			
355.395.00	Sozialleistungen	200.00	253.65	53.65
356	Adamhaus			
356.314.00	Gebäudeunterhalt	5'000.00	11'639.80	6'639.80
356.395.00	Sozialleistungen	800.00	1'014.65	214.65
440	Krankenpflege, Hauspflege			
440.365.01	Defizitanteil an Spitex-Verein	178'300.00	178'392.45	92.45

Kreditüberschreitungen / Nachtragskredite zum Voranschlag 2012
Laufende Rechnung

Liste sämtlicher Kreditüberschreitungen / Nachtragskredite zum Voranschlag 2012, die in der Kompetenz des Gemeinderates (GO §36) und des Gemeindepräsidenten (GO §72) liegen.

Budget-position	Abteilung Kontobezeichnung	Budgetkredit 2012	Ausgaben 2012	Nachtragskredit 2012
461	Schulzahnpflege			
461.318.01	Honorare Zahnärzte (Zahnkorrekturen, Kieferorthopädie)	95'000.00	113'254.80	18'254.80
461.395.00	Sozialleistungen	5'600.00	7'167.05	1'567.05
470	Lebensmittelkontrolle			
470.395.00	Sozialleistungen	300.00	314.20	14.20
540	Jugend und Familien			
540.310.00	Elternbriefe	1'200.00	1'310.00	110.00
540.365.02	Beitrag an Kinderkrippe Teddybär	18'300.00	25'834.40	7'534.40
541	Kindertagesstätte			
541.309.00	Weiterbildungskosten	6'000.00	6'247.30	247.30
541.310.00	Bastelmaterial, Büromaterial	3'500.00	6'529.40	3'029.40
541.313.01	Reinigungsmaterial	2'500.00	3'210.75	710.75
541.315.00	Unterhalt und Reparaturen Mobiliar	500.00	528.35	28.35
541.318.00	Porti, Telefon	1'600.00	1'788.75	188.75
541.318.01	Versicherungen	1'500.00	1'504.80	4.80
570	Alters- und Pflegeheime			
570.362.00	Gemeindebeitrag an Pflegekosten (Pflegefinanzierung)	379'800.00	397'213.75	17'413.75
620	Gemeindestrassen			
620.313.00	Strassensignalisation	15'000.00	28'493.15	13'493.15
620.314.05	Deckbeläge auf bestehenden Strassen	90'000.00	112'527.30	22'527.30
620.314.06	Strassenreinigung und Winterdienste	87'000.00	89'515.51	2'515.51
620.390.00	Interne Verrechnung Strassenentwässerung (711.490.01)	72'600.00	73'131.60	531.60
622	Werkhof			
622.313.00	Betriebsmaterial	5'000.00	7'181.45	2'181.45
622.313.01	Treibstoffe	13'500.00	15'574.80	2'074.80
622.314.00	Baulicher Unterhalt	7'000.00	22'196.94	15'196.94
622.315.00	Unterhalt Mobiliar, Maschinen und Geräte	15'000.00	18'692.64	3'692.64
622.318.00	Versicherungen	11'500.00	14'589.35	3'089.35
622.318.01	Telefon	2'000.00	3'310.40	1'310.40
701	Wasserversorgung (Spezialfinanzierung)			
701.314.00	Reparaturen und Unterhalt	50'000.00	88'013.02	38'013.02
701.318.00	Telefon	500.00	1'150.54	650.54
701.318.01	Leitungskataster, Pläne	15'000.00	18'541.00	3'541.00
701.318.02	Versicherungen	2'000.00	2'046.50	46.50
701.318.90	Rückbuchung Vorsteuer MWSt.	3'000.00	4'341.40	1'341.40
701.331.00	Abschreibungen auf Verwaltungsvermögen	173'600.00	184'310.00	10'710.00

Kreditüberschreitungen / Nachtragskredite zum Voranschlag 2012
Laufende Rechnung

Liste sämtlicher Kreditüberschreitungen / Nachtragskredite zum Voranschlag 2012, die in der Kompetenz des Gemeinderates (GO §36) und des Gemeindepräsidenten (GO §72) liegen.

Budget-position	Abteilung Kontobezeichnung	Budgetkredit 2012	Ausgaben 2012	Nachtragskredit 2012
711	Abwasserbeseitigung (Spezialfinanzierung)			
711.314.00	Unterhalt, Spülungen, Entleerungen, Sanierungen	30'000.00	49'052.89	19'052.89
711.318.00	Leitungskataster, Pläne	15'000.00	21'648.50	6'648.50
721	Abfallbeseitigung (Spezialfinanzierung)			
721.318.00	Transporte, Sammelkosten	300'000.00	309'978.95	9'978.95
721.318.03	Betriebskosten Kompostieranlage	110'000.00	121'435.35	11'435.35
721.390.01	Verwaltungskostenbeitrag (020+027)	10'800.00	10'870.00	70.00
740	Friedhof, Bestattung			
740.312.00	Energie, Wasser, Abwasser	16'000.00	19'300.30	3'300.30
740.314.01	Unterhalt Anlagen	53'000.00	55'874.30	2'874.30
740.318.01	Gräberaushub	5'000.00	5'039.80	39.80
740.319.00	Übriger Sachaufwand	200.00	535.65	335.65
750	Gewässerverbauungen			
750.314.00	Baulicher Unterhalt	20'000.00	26'670.25	6'670.25
780	Uebriger Umweltschutz			
780.318.30	Kantonale Gebühren für die Feuerungskontrolle	2'800.00	2'925.00	125.00
780.352.01	Beitrag an Tierkörpersammelstelle Grenchen	2'000.00	2'593.30	593.30
790	Raumordnung			
790.300.02	Sitzungsgelder Ortsplanungsrevision		3'583.40	3'583.40
790.395.00	Sozialleistungen	800.00	1'089.25	289.25
830	Kommunale Werbung			
830.311.00	Beflaggung, Blumen, Dekorationen	8'000.00	12'694.85	4'694.85
942	Liegenschaften des Finanzvermögens			
942.395.00	Sozialleistungen	100.00	152.15	52.15
990	Abschreibungen			
990.331.00	Ordentliche Abschreibungen auf Verwaltungsvermögen	134'200.00	163'348.00	29'148.00
Total Kreditüberschreitungen und Nachtragskredite (Laufende Rechnung 2012)				493'970.84

Kreditüberschreitungen / Nachtragskredite zum Voranschlag 2012
Laufende Rechnung

Liste sämtlicher Kreditüberschreitungen / Nachtragskredite zum Voranschlag 2012, die in der Kompetenz der Gemeindeversammlung (GO §25) liegen.

Budget-position	Abteilung Kontobezeichnung	Budgetkredit 2012	Ausgaben 2012	Nachtragskredit 2012
582	Gesetzliche Sozialhilfe			
582.352.01	Beiträge an die Sozialregion Oberer Leberberg (Gesetzliche Sozialhilfe)	1'459'200.00	1'716'952.20	257'752.20
Total Kreditüberschreitungen und Nachtragskredite (Laufende Rechnung 2012)				257'752.20

Kreditüberschreitungen / Nachtragskredite zum Voranschlag 2012
Investitionsrechnung

Liste sämtlicher Kreditüberschreitungen / Nachtragskredite zum Voranschlag 2012, die in der Kompetenz des Gemeinderates (GO §36) und des Gemeindepräsidenten (GO §72) liegen.

Budget-position	Abteilung Kontobezeichnung	Budgetkredit 2012	Ausgaben 2012	Nachtragskredit 2012
218	Schulanlagen			
218.503.35	Sanierung Heizungsanlage Schulhaus Einschlag	150'000.00	150'421.45	421.45
218.503.37	Doppelgarage Schulhaus Einschlag (Aussengeräteraum)	40'000.00	40'960.05	960.05
620	Gemeindestrassen			
620.501.06	Verkehrssicherheit (2. Etappe)	108'000.00	108'895.45	895.45
620.501.11	Erschliessung Industriestrasse	0.00	20'000.00	20'000.00
790	Raumordnung			
790.581.02	Ortsplanungsrevision	0.00	40'000.00	40'000.00
Total Kreditüberschreitungen und Nachtragskredite (Investitionsrechnung 2012)				62'276.95

Abrechnung resp. Abschluss von Verpflichtungskrediten

im Jahr 2012

**Abrechnung resp. Abschluss von
Verpflichtungskrediten im Jahre 2012**

Im Rechnungsjahr 2012 wurden die nachstehenden Verpflichtungskredite abgerechnet.

Kredit Nr.	Funktion	Abrechnungs- datum	Bruttokredit ¹⁾ in Franken	Kreditabrechnung in Franken	Saldo in Franken
Sanierung Heizungsanlage Schulhaus Einschlag					
218.503.35	Schulanlagen	31.12.2012	150'421.45	150'421.45	0.00
Total			150'421.45	150'421.45	0.00
Doppelgarage Schulhaus Einschlag (Aussengeräteraum)					
218.503.37	Schulanlagen	31.12.2012	40'960.05	40'960.05	0.00
Total			40'960.05	40'960.05	0.00
Ausbau Adamhaus (Kindertagesstätte)					
541.503.00	Kindertagesstätte	31.12.2012	628'000.00	595'657.30	32'342.70
Total			628'000.00	595'657.30	32'342.70
Verkehrssicherheit					
620.501.05	Gemeindestrassen	31.12.2012	74'000.00	56'986.60	17'013.40
Total			74'000.00	56'986.60	17'013.40
Verkehrssicherheit (2. Etappe)					
620.501.06	Gemeindestrassen	31.12.2012	108'895.45	108'895.45	0.00
Total			108'895.45	108'895.45	0.00
Bitzartweg					
620.501.99	Gemeindestrassen	31.12.2012	30'000.00	0.00	30'000.00
Total			30'000.00	0.00	30'000.00
Salzsilo					
622.506.02	Werkhof	31.12.2012	95'000.00	93'274.95	1'725.05
Total			95'000.00	93'274.95	1'725.05
Erneuerung Leitwarte					
701.506.01	Wasserversorgung	31.12.2012	85'000.00	78'102.07	6'897.93
Total			85'000.00	78'102.07	6'897.93

¹⁾ Der Bruttokredit umfasst auch allfällige Nachtragskredite.

Bestandsrechnung 2012

Aktiven und Passiven per 31.12.2012

Konto	Bestandesrechnung Bestandesgliederung	Bestand per 01.01.2012	Veränderungen		Bestand per 31.12.2012
			Zuwachs	Abgang	
1	A K T I V E N	22'427'955.51	53'918'454.64	55'403'036.40	20'943'373.75
10	FINANZVERMÖGEN	18'242'721.07	51'791'298.61	53'827'470.05	16'206'549.63
100	Flüssige Mittel	7'216'677.50	26'401'124.59	28'469'154.16	5'148'647.93
101	Guthaben	5'314'142.87	23'802'059.27	23'501'571.09	5'614'631.05
102	Anlagen	5'132'396.60	1'030'351.35	1'277'240.70	4'885'507.25
103	Transitorische Aktiven	579'504.10	557'763.40	579'504.10	557'763.40
11	VERWALTUNGSVERMÖGEN	4'185'234.44	2'127'156.03	1'575'566.35	4'736'824.12
114	Sachgüter	4'026'778.39	2'110'070.83	1'558'087.70	4'578'761.52
115	Darlehen und Beteiligungen	158'456.05		393.45	158'062.60
116	Investitionsbeiträge				
117	Uebrige aktivierte Ausgaben		17'085.20	17'085.20	
12	SPEZIALFINANZIERUNGEN				
128	Vorschüsse für Spezialfinanzierungen				
2	P A S S I V E N	22'427'955.51	20'055'254.02	21'539'835.78	20'943'373.75
20	FREMDKAPITAL	3'514'851.06	19'813'465.01	19'911'954.47	3'416'361.60
200	Laufende Verpflichtungen	2'967'361.97	19'294'006.39	19'535'582.58	2'725'785.78
202	Langfristige Schulden				
203	Verpflichtungen für Sonderrechnungen	332'993.30	51'982.95	108'676.10	276'300.15
204	Rückstellungen				
205	Transitorische Passiven	214'495.79	467'475.67	267'695.79	414'275.67
22	SPEZIALFINANZIERUNGEN	1'454'304.63	241'789.01	134'078.51	1'562'015.13
228	Verpflichtungen für Spezialfinanzierungen	1'454'304.63	241'789.01	134'078.51	1'562'015.13
23	EIGENKAPITAL	17'458'799.82		1'493'802.80	15'964'997.02
239	Eigenkapital	17'458'799.82		1'493'802.80	15'964'997.02

Konto	Bestandesrechnung Bestandesgliederung	Bestand per 01.01.2012	Veränderungen		Bestand per 31.12.2012
			Zuwachs	Abgang	
1	A K T I V E N	22'427'955.51	53'918'454.64	55'403'036.40	20'943'373.75
10	FINANZVERMÖGEN	18'242'721.07	51'791'298.61	53'827'470.05	16'206'549.63
100	Flüssige Mittel	7'216'677.50	26'401'124.59	28'469'154.16	5'148'647.93
1000	Kasse	2'414.50	200'250.50	198'420.35	4'244.65
1000.00	Kasse	2'414.50	200'250.50	198'420.35	4'244.65
1001	Post	5'882'275.25	25'112'378.57	26'701'756.60	4'292'897.22
1001.00	Postkonto 45-539-7	5'882'275.25	25'112'378.57	26'701'756.60	4'292'897.22
1002	Banken	1'331'987.75	1'088'495.52	1'568'977.21	851'506.06
1002.00	Baloise Bank Soba Grenchen S226763A	539'566.14	1'059'207.92	1'068'773.66	530'000.40
1002.02	UBS Grenchen 53-201.908.0	115'798.75	45.45	84.00	115'760.20
1002.05	Credit Suisse Grenchen 0334-753365-31-5	583'792.76	29'170.85	500'076.35	112'887.26
1002.06	Raiffeisenbank Wandflue 21137.92	32'246.80	26.75	43.20	32'230.35
1002.07	Regiobank 200.009.980.05	60'583.30	44.55		60'627.85
101	Guthaben	5'314'142.87	23'802'059.27	23'501'571.09	5'614'631.05
1010	Vorschüsse		1'387'467.40	1'387'467.40	
1010.00	Allgemeine Depositen und Vorschüsse	0.00	40'465.70	40'465.70	0.00
1010.08	Römisch-katholische Kirchensteuer	0.00	744'700.15	744'700.15	0.00
1010.09	Reformierte Kirchensteuer	0.00	596'288.45	596'288.45	0.00
1010.10	Christ-katholische Kirchensteuer	0.00	6'013.10	6'013.10	0.00
1012	Steuerguthaben	4'511'909.52	18'631'566.32	18'172'913.79	4'970'562.05
1012.24	Gemeindesteuer 2004	283.10	78.65	361.75	0.00
1012.26	Gemeindesteuer 2006	11'389.00	1'179.20	9'316.95	3'251.25
1012.27	Gemeindesteuer 2007	14'155.05	-2'078.15	6'728.65	5'348.25
1012.28	Gemeindesteuer 2008	35'032.80	3'695.05	30'436.45	8'291.40
1012.29	Gemeindesteuer 2009	477'026.10	35'475.00	447'914.15	64'586.95
1012.30	Gemeindesteuer 2010	1'434'714.69	894'163.20	2'066'922.04	261'955.85
1012.31	Gemeindesteuer 2011	2'539'308.78	2'620'490.27	3'348'888.35	1'810'910.70
1012.32	Gemeindesteuer 2012	0.00	15'078'563.10	12'262'345.45	2'816'217.65
1015	Uebrig Debitoren	764'680.73	3'646'902.09	3'808'146.76	603'436.06
1015.00	Debitoren	158'993.69	164'421.39	175'162.86	148'252.22
1015.15	Verschiedene Gebühren	531'276.05	1'607'900.35	1'746'943.35	392'233.05
1015.18	Wasser- und Abwassergebühren	57'785.05	1'638'083.56	1'645'597.61	50'271.00
1015.20	Verrechnungssteuer	16'625.94	12'679.79	16'625.94	12'679.79
1015.99	Debitorendurchgangskonto	0.00	223'817.00	223'817.00	0.00

Konto	Bestandesrechnung Bestandesgliederung	Bestand per 01.01.2012	Veränderungen		Bestand per 31.12.2012
			Zuwachs	Abgang	
1019	Uebrige Guthaben	37'552.62	136'123.46	133'043.14	40'632.94
1019.00	Vorsteuer (MWSt) Wasser	18'070.31	52'296.30	56'096.32	14'270.29
1019.01	Vorsteuer (MWSt) Abwasser	10'709.65	48'922.66	43'386.06	16'246.25
1019.02	Vorsteuer (MWSt) Abfall	8'772.66	34'904.50	33'560.76	10'116.40
102	Anlagen	5'132'396.60	1'030'351.35	1'277'240.70	4'885'507.25
1020	Festverzinsliche Wertpapiere		1'001'688.20	1'000'000.00	1'688.20
1020.00	Postkonto 92-152706-6 (E-Deposito)	0.00	1'001'688.20	1'000'000.00	1'688.20
1021	Aktien und Anteilscheine	21'600.00			21'600.00
1021.00	BKW FMB Energie AG, Bern 1600 Namenaktien Nennwert Fr. 2.50	8'000.00			8'000.00
1021.01	AEK Energie AG, Solothurn 8 Namenaktien Nennwert Fr. 1'000.--	13'600.00			13'600.00
1022	Darlehen	114'601.60	28'663.15	21'710.70	121'554.05
1022.00	Darlehen Kulturkreisfonds	97'891.65	27'402.15	21'710.70	103'583.10
1022.01	Darlehen Galerie- und Museumsfonds	16'709.95	1'261.00		17'970.95
1023	Liegenschaften	4'996'194.00		255'530.00	4'740'664.00
1023.00	GB 112 Witi Fläche 68.08 a Katasterschätzung Fr. 3'260.--	13'620.00			13'620.00
1023.01	GB 284 Burgzelgli Fläche 63.60 a Katasterschätzung Fr. 2'280.--	12'720.00			12'720.00
1023.06	GB 449 Kastels Fläche 3.13 a Katasterschätzung Fr. 14'000.--	10'500.00			10'500.00
1023.09	GB 465 Kastels Fläche 24.84 a Katasterschätzung Fr. 1'260.--	4'960.00			4'960.00
1023.13	GB 808 Büelen Fläche 22.34 a Katasterschätzung Fr. 800.--	4'470.00			4'470.00
1023.14	GB 1122 Büelen Fläche 6.26 a Katasterschätzung Fr. 290.--	1'230.00			1'230.00
1023.16	GB 1180 Ischlag Fläche 15.91 a Katasterschätzung Fr. 95'200.--	77'890.00			77'890.00
1023.21	GB 769 Ischlag Fläche 8.41 a Katasterschätzung Fr. 69'200.--	51'600.00			51'600.00
1023.50	GB 385 Obere Büenden (MFH) Bachstrasse 5 Fläche 19.45 a Katasterschätzung Fr. 80'000.--	112'000.00			112'000.00
1023.59	GB 768 Ischlag (MFH) Unterführungsstrasse 16/18 Fläche 8.40 a Katasterschätzung Fr. 216'400.--	346'880.00			346'880.00
1023.61	GB 3628 Schuldismatt (Selzach) Fläche 107.01 a Katasterschätzung Fr. 4'920.--	40'240.00			40'240.00
1023.63	GB 341 Neue Zelg Fläche 83.85 a Katasterschätzung Fr. 2'680.--	23'120.00			23'120.00
1023.64	GB 371 Bruech Fläche 1.94 a Katasterschätzung Fr. 50.--	168.00			168.00
1023.65	GB 372 Gisigersacker Fläche 58.89 a Katasterschätzung Fr. 2'230.--	11'400.00			11'400.00
1023.66	GB 1258 Parisli Fläche 16.34 a Katasterschätzung Fr. 630.--	2'576.00			2'576.00
1023.70	GB 3771 Wannrain (Selzach) Fläche 589.92 a Katasterschätzung Fr. 15'790.--	100'400.00			100'400.00

Konto	Bestandesrechnung Bestandesgliederung	Bestand per 01.01.2012	Veränderungen		Bestand per 31.12.2012
			Zuwachs	Abgang	
1023.72	GB 4212 Schlangenbrunnen (Selzach) Fläche 36.02 a Katasterschätzung Fr. 1'110.--	5'520.00			5'520.00
1023.76	GB 763 Grossmatt (MFH) Grossmatt 6 Fläche 8.01 a Katasterschätzung Fr. 358'500.--	500'000.00			500'000.00
1023.79	GB 21 Ischlag Fläche 153.53 a Katasterschätzung Fr. 8'750.--	57'760.00			57'760.00
1023.80	GB 258 Burgmatt Fläche 53.64 a Katasterschätzung Fr. 1'460.--	9'680.00			9'680.00
1023.87	GB 6 Ischlag Fläche 104.42 a Katasterschätzung Fr. 704'800.--	1'347'120.00			1'347'120.00
1023.89	GB 4 Ischlag Fläche 25.28 a Katasterschätzung Fr. 132'400.--	390'640.00			390'640.00
1023.90	GB 1669 Ischlag Fläche 10.14 a Katasterschätzung Fr. 83'600.--	405'600.00			405'600.00
1023.91	GB 2257 Ischlag Fläche 23.23 a Katasterschätzung Fr. 91'400.--	255'530.00		255'530.00	0.00
1023.92	GB 1039 Ischlag Fläche 41.20 a Katasterschätzung Fr. 278'000.--	700'400.00			700'400.00
1023.93	GB 1270 Ischlag Fläche 30.01 a Katasterschätzung Fr. 202'400.--	510'170.00			510'170.00
1029	Uebrigere Anlagen	1.00			1.00
1029.00	Diverse Münzen	1.00			1.00
103	Transitorische Aktiven	579'504.10	557'763.40	579'504.10	557'763.40
1030	Transitorische Aktiven	579'504.10	557'763.40	579'504.10	557'763.40
1030.00	Transitorische Aktiven	579'504.10	557'763.40	579'504.10	557'763.40

Konto	Bestandesrechnung Bestandesgliederung	Bestand per 01.01.2012	Veränderungen		Bestand per 31.12.2012
			Zuwachs	Abgang	
11	VERWALTUNGSVERMÖGEN	4'185'234.44	2'127'156.03	1'575'566.35	4'736'824.12
114	Sachgüter	4'026'778.39	2'110'070.83	1'558'087.70	4'578'761.52
1140	Grundstücke	27.00	8'047.60	8'049.60	25.00
1140.00	GB 387 Obere Bünden Schutzzone Dorfbach Fläche 11.15 a Katasterschätzung Fr. 250.--	1.00			1.00
1140.03	GB 508 Geissacker Parkplatz Fläche 3.22 a Katasterschätzung Fr. 21'600.--	1.00			1.00
1140.04	GB 616 Büelen Spielplatz Fläche 12.86 a Katasterschätzung Fr. 125'200.--	1.00			1.00
1140.05	GB 617 Büelen Spielplatz Fläche 19.22 a Katasterschätzung Fr. 187'200.--	1.00			1.00
1140.06	GB 661 Zentrum Parkplatz Fläche 6.35 a Katasterschätzung Fr. 56'800.--	1.00			1.00
1140.07	GB 755 Grossmatt Schutzzone Dorfbach Fläche 35.49 a Katasterschätzung Fr. 2'020.--	1.00			1.00
1140.08	GB 806 Erlimoos Weiher Fläche 46.52 a Katasterschätzung Fr. 1'550.--	1.00			1.00
1140.10	GB 1256 Parisli Quellfassung Fläche 24.23 a Katasterschätzung Fr. 940.--	1.00			1.00
1140.11	GB 3793 Schlangenbrunnen (Selzach) Quellfassung Fläche 203.20 a Katasterschätzung Fr. 6'290.--	1.00			1.00
1140.12	GB 4211 Wannrain (Selzach) Quellfassungsgebiet Fläche 41.50 a Katasterschätzung Fr. 950.--	1.00			1.00
1140.13	GB 1132 Kastelsfeld Werkhofareal (Erweiterung) Fläche 45.85 a Katasterschätzung Fr. 446'800.--	1.00			1.00
1140.14	GB 1257 Gisigersacker Quellfassungsgebiet Fläche 10.83 a Katasterschätzung Fr. ---	1.00			1.00
1140.15	GB 384 Ofenacker Schutzzone Dorfbach Fläche 19.03 a Katasterschätzung Fr. 430.--	1.00			1.00
1140.18	GB 1127 Zentrum Schutzzone Dorfbach Fläche 7.96 a Katasterschätzung Fr. ---	1.00			1.00
1140.19	GB 1156 Ischlag Schutzzone Dorfbach Fläche 19.06 a Katasterschätzung Fr. 1'080.--	1.00			1.00
1140.20	GB 1231 Bangertli (AEK) Transformatorstation Fläche 0.73 a Katasterschätzung Fr. 800.--	1.00			1.00
1140.21	GB 1266 Ischlag Strasse Fläche 1.22 a Katasterschätzung Fr. ---	1.00			1.00

Konto	Bestandesrechnung Bestandesgliederung	Bestand per 01.01.2012	Veränderungen		Bestand per 31.12.2012
			Zuwachs	Abgang	
1140.23	GB 32 Witi FES-Zone (Reserve) Fläche 63.84 a Katasterschätzung Fr. 95'700.--	1.00	8'047.60	8'047.60	1.00
1140.25	GB 1329 Kastels (AEK) Transformatorstation Fläche 1.60 a Katasterschätzung Fr. 15'900.--	1.00			1.00
1140.26	GB 1383 Allmend Quellfassung Fläche 432.14 a Katasterschätzung Fr. 15'420.--	1.00			1.00
1140.27	GB 403 Hübeli Schutzzone Dorfbach Fläche 5.05 a Katasterschätzung Fr. --	1.00			1.00
1140.29	GB 816 Büelen Fläche 137.23 a Katasterschätzung Fr. 5'350.--	1.00			1.00
1140.33	GB 1815 Witi, Sandacker Fläche 13.20 a Katasterschätzung Fr. 590.--	1.00		1.00	0.00
1140.34	GB 1818 Sandacker Fläche 14.80 a Katasterschätzung Fr. 620.--	1.00		1.00	0.00
1140.36	GB 1863 Selbschelen (AEK) Transformatorstation Fläche 1.48 a Katasterschätzung Fr. 2'700.--	1.00			1.00
1140.37	GB 771 Zentrum Fläche 11.46 a Katasterschätzung Fr. 650.--	1.00			1.00
1140.38	GB 2262 Burgzelgli Fläche 14.47 a Katasterschätzung Fr. 260.--	1.00			1.00
1141	Tiefbauten	3'719'752.54	1'377'921.13	1'084'629.60	4'013'044.07
1141.00	Strassen, Trottoirs, Parkplätze	97'190.80	467'808.08	250'568.10	314'430.78
1141.01	Kanalisationen (SF)	1'627'227.08	147'116.75	179'343.40	1'595'000.43
1141.02	Wasserversorgung (SF)	1'878'797.01	458'912.80	468'179.50	1'869'530.31
1141.03	Bachverbauungen	116'536.65	304'083.50	186'538.60	234'081.55
1141.04	GB 101 Witi Regenklärbecken (SF) Katasterschätzung Fr. 189'200.-- Baukosten im Konto Nr. 1141.01	1.00			1.00
1143	Hochbauten	250'354.75	117'722.90	171'367.30	196'710.35
1143.00	GB 1010 Kastelsfeld Werkhofgebäude Fläche 29.02 a Katasterschätzung Fr. 452'100.--	1.00			1.00
1143.01	GB 350 Räbacker Wasserreservoir (SF) Fläche 12.18 a Katasterschätzung Fr. 102'500.--	1.00			1.00
1143.02	GB 570 Ischlag Schulhaus Ischlag Fläche 244.39 a Katasterschätzung Fr. 3'020'400.--	43'646.80	72'422.70	51'475.30	64'594.20
1143.03	GB 615 Büelen Schulhaus Büelen Fläche 245.78 a Katasterschätzung Fr. 2'900'300.--	1.00			1.00
1143.04	GB 636 Zentrum Altes Spritzenhaus Fläche 0.61 a Katasterschätzung Fr. 18'100.--	1.00			1.00
1143.05	GB 644 Zentrum Verwaltungsgebäude Fläche 15.09 a Katasterschätzung Fr. 462'700.--	1.00			1.00
1143.06	GB 668 Zentrum Spycher (Spychermatte) Fläche 11.39 a Katasterschätzung Fr. 61'800.--	1.00			1.00

Konto	Bestandesrechnung Bestandesgliederung	Bestand per 01.01.2012	Veränderungen		Bestand per 31.12.2012
			Zuwachs	Abgang	
1143.07	GB 678 Zentrum Fläche 59.47 a Katasterschätzung Fr. 535'200.--	1.00			1.00
1143.09	GB 842 Birrholz Friedhofanlage Fläche 58.36 a Katasterschätzung Fr. 279'500.--	14'396.55		14'395.55	1.00
1143.10	GB 926 Ischlag Pumpwerk (SF) Fläche 2.30 a Katasterschätzung Fr. 32'500.--	1.00			1.00
1143.11	GB 1374 Untere Zelg Kindergarten Muracher Fläche 8.49 a Katasterschätzung Fr. 115'900.--	1.00			1.00
1143.12	GB 671 Zentrum Kindergarten Stellihof Fläche 10.53 a Katasterschätzung Fr. 223'500.--	1.00			1.00
1143.13	GB 1946 Allmend Wasserreservoir (SF) Katasterschätzung Fr. 67'700.--	1.00			1.00
1143.18	GB 635 Zentrum Verwaltungsarchiv (Baurecht) Katasterschätzung Fr. 65'800.--	1.00			1.00
1143.19	GB 936/1498/1499 Büelen Schulhaus Büelen (Neubau) Fläche 38.72 a Katasterschätzung Fr. 875'800.--	1.00			1.00
1143.20	GB 390 Obere Bünden Adamhaus und Adam-Spycher Fläche 18.69 a Katasterschätzung Fr. 378'700.--	192'064.25	45'300.20	105'267.30	132'097.15
1143.21	GB 640 Zentrum Bängihaus Fläche 17.62 a Katasterschätzung Fr. 319'500.--	1.00			1.00
1143.22	GB 40 Witi FC-Clubhaus inkl. Sportplatz Fläche 211.89 a Katasterschätzung Fr. 439'300.--	230.15		229.15	1.00
1143.23	GB 803 Erlimoos Pumpwerk (SF) Fläche 244.61 a Katasterschätzung Fr. 104'350.--	1.00			1.00
1143.24	GB 1211 Untere Zelg Bushaltestation (Baurecht) Katasterschätzung Fr. 3'900.--	1.00			1.00
1143.25	GB 1561 Allmend Wasserreservoir (SF) Fläche 47.47 a Katasterschätzung Fr. 177'380.--	1.00			1.00
1145	Waldungen	1.00			1.00
1145.00	GB 254 Burgmatt Fläche 2.31 a Katasterschätzung Fr. 50.--	1.00			1.00
1146	Mobilien, Maschinen, Fahrzeuge	56'643.10	606'379.20	294'041.20	368'981.10
1146.00	Mobilien, Maschinen, Fahrzeuge	56'643.10	606'379.20	294'041.20	368'981.10
115	Darlehen und Beteiligungen	158'456.05		393.45	158'062.60
1154	Gemischtwirtschaftliche Unternehmungen	93'204.00		1.00	93'203.00
1154.00	Zuckerfabriken Aarberg & Frauenfeld AG, Frauenfeld 56 Namenaktien Nennwert Fr. 10.--	1.00			1.00
1154.01	Kurhaus Weissenstein Solothurn, Solothurn 50 Inhaberaktien Nennwert Fr. 10.--	1.00		1.00	0.00
1154.02	Bielersee-Schiffahrts- Gesellschaft AG, Biel 125 Prioritätsaktien Nennwert Fr. 5.--/Fr. 10.--	1.00			1.00

Konto	Bestandesrechnung Bestandesgliederung	Bestand per 01.01.2012	Veränderungen		Bestand per 31.12.2012
			Zuwachs	Abgang	
1154.03	Gemeinschaftsantennen-Anlage Region Grenchen AG, Grenchen 56 Namenaktien Nennwert Fr. 200.--	11'200.00			11'200.00
1154.04	Kehrichtbeseitigungs-AG (Kebag), Zuchwil 78 Namenaktien Nennwert Fr. 1'000.--	78'000.00			78'000.00
1154.05	Busbetriebe Grenchen und Umgebung, Grenchen 204 Namenaktien Nennwert Fr. 500.--	1.00			1.00
1154.07	Regionalflugplatz Jura- Grenchen, Grenchen 2 Namenaktien Nennwert Fr. 500.00	4'000.00			4'000.00
1155	Private Unternehmungen	65'252.05		392.45	64'859.60
1155.00	Brienz Rothorn Bahn AG, Brienz 2 Prioritätsaktien Nennwert Fr. 500.--	1.00			1.00
1155.01	Seilbahn Weissenstein AG, Solithurn 100 Inhaberaktien Nennwert Fr. 100.--	1.00			1.00
1155.02	Darlehen Spitex-Verein	65'250.05		392.45	64'857.60
117	Uebrige aktivierte Ausgaben		17'085.20	17'085.20	
1171	Planungen		17'085.20	17'085.20	
1171.00	Ortsplanung	0.00	17'085.20	17'085.20	0.00

Konto	Bestandesrechnung Bestandesgliederung	Bestand per 01.01.2012	Veränderungen		Bestand per 31.12.2012
			Zuwachs	Abgang	
2	P A S S I V E N	22'427'955.51	20'055'254.02	21'539'835.78	20'943'373.75
20	FREMDKAPITAL	3'514'851.06	19'813'465.01	19'911'954.47	3'416'361.60
200	Laufende Verpflichtungen	2'967'361.97	19'294'006.39	19'535'582.58	2'725'785.78
2000	Kreditoren	2'967'361.97	19'154'189.72	19'395'765.91	2'725'785.78
2000.00	Kreditoren	2'967'361.97	17'066'484.05	17'308'060.24	2'725'785.78
2000.01	Kreditoren (Rückzahlungen)	0.00	2'087'705.67	2'087'705.67	0.00
2009	Übrige laufende Verpflichtungen		139'816.67	139'816.67	
2009.00	Mehrwersteuer Wasserversorgung	0.00	24'192.90	24'192.90	0.00
2009.01	Mehrwersteuer Abwasserentsorgung	0.00	78'689.10	78'689.10	0.00
2009.02	Mehrwersteuer Abfallentsorgung	0.00	36'934.67	36'934.67	0.00
203	Verpflichtungen für Sonderrechnungen	332'993.30	51'982.95	108'676.10	276'300.15
2031	Kontokorrent Pensionskasse	203'350.45	42'097.50	102'774.00	142'673.95
2031.00	Personalvorsorgefonds	203'350.45	42'097.50	102'774.00	142'673.95
2035	Zuwendungen	15'041.25	2'933.00	5'902.10	12'072.15
2035.01	Fond Kindertagesstätte	11'885.95	1'200.00	5'902.10	7'183.85
2035.02	Fond Musikschule	3'155.30	1'733.00		4'888.30
2036	Uebrige Sonderrechnungen	114'601.60	6'952.45		121'554.05
2036.00	Kulturkreisfonds	97'891.65	5'691.45		103'583.10
2036.01	Galerie- und Museumsfonds	16'709.95	1'261.00		17'970.95
205	Transitorische Passiven	214'495.79	467'475.67	267'695.79	414'275.67
2050	Transitorische Passiven	214'495.79	467'475.67	267'695.79	414'275.67
2050.00	Transitorische Passiven	214'495.79	467'475.67	267'695.79	414'275.67
22	SPEZIALFINANZIERUNGEN	1'454'304.63	241'789.01	134'078.51	1'562'015.13
228	Verpflichtungen für Spezialfinanzierungen	1'454'304.63	241'789.01	134'078.51	1'562'015.13
2280	Spezialfinanzierungen	1'192'804.53	241'789.01	76'595.71	1'357'997.83
2280.00	Wasserversorgung	257'170.80		63'868.40	193'302.40
2280.01	Abwasserbeseitigung	742'715.96	241'789.01		984'504.97
2280.02	Abfallbeseitigung	192'917.77		12'727.31	180'190.46
2281	Ersatzabgaben	261'500.10		57'482.80	204'017.30
2281.00	Schutzraumbau-Ersatzabgabe	261'500.10		57'482.80	204'017.30
23	EIGENKAPITAL	17'458'799.82		1'493'802.80	15'964'997.02
239	Eigenkapital	17'458'799.82		1'493'802.80	15'964'997.02
2390	Eigenkapital	17'458'799.82		1'493'802.80	15'964'997.02
2390.00	Rechnungsvortrag	17'458'799.82		1'493'802.80	15'964'997.02