

Voranschlag 2013

Einwohnergemeinde Bettlach

Gemeindeversammlung vom 11. Dezember 2012

***Inhaltsverzeichnis
zum Voranschlag 2013
der Einwohnergemeinde Bettlach***

	Seite/n
Ergebnisse des Voranschlags 2013	2
Gesamtergebnisse 2010 - 2013 inkl. Vergleiche 2008 - 2013	3
Finanzierung des Voranschlags 2013	4
Laufende Rechnung 2013 nach Funktionen (Budgetvergleich mit 2012)	5
Laufende Rechnung 2013 nach Arten (Budgetvergleich mit 2012)	6
Investitionen 2013 nach Funktionen	7
Laufende Rechnung nach Funktionen 2009 - 2013	8
Kennzahlen 2009 - 2013	9
Statistische Werte 2004 - 2013	10
Antrag des Gemeinderates an die Gemeindeversammlung zum Voranschlag 2013	11
Laufende Rechnung 2013 nach Funktionen mit Vorjahresvergleich	13 - 54
Laufende Rechnung 2013 nach Arten mit Vorjahresvergleich	55 - 60
Investitionsrechnung 2013 nach Arten- und Funktionengliederung	61 - 68
Verpflichtungskreditkontrolle über sämtliche Investitionsprojekte per 30.09.2012	69 - 74

Ergebnisse des Voranschlags 2013

Ergebnisse	Voranschlag 2013	Voranschlag 2012	Rechnung 2011	Rechnung 2010
Laufende Rechnung				
Aufwand 1)	22'821'900.00	22'665'700.00	21'142'925.78	20'973'068.70
Ertrag 1)	22'024'500.00	22'854'100.00	22'440'451.18	23'134'015.12
Selbsterarbeitete Mittel (Cashflow)	-797'400.00	188'400.00	1'297'525.40	2'160'946.42
Zusammensetzung Cashflow				
Ertragsüberschuss Laufende Rechnung	0.00	0.00	0.00	217'269.77
Aufwandüberschuss Laufende Rechnung	-1'709'400.00	-1'439'900.00	-250'233.65	0.00
Ertragsüberschuss Spezialfinanzierungen	246'700.00	192'000.00	228'349.11	164'180.75
Aufwandüberschuss Spezialfinanzierungen	-117'000.00	-74'300.00	-155'674.06	-137'279.80
Abschreibungen allgemein	210'700.00	924'200.00	898'474.00	1'284'199.70
Abschreibungen Spezialfinanzierungen	571'600.00	586'400.00	576'610.00	632'576.00
Abschreibungen Auflösung Vorfinanzierungen	0.00	0.00	0.00	0.00
Bildung Vorfinanzierungen	0.00	0.00	0.00	0.00
Auflösung Vorfinanzierungen	0.00	0.00	0.00	0.00
Investitionsrechnung				
Ausgaben	3'183'000.00	2'148'300.00	1'975'753.30	3'911'349.63
Einnahmen	514'000.00	320'000.00	304'601.55	1'078'873.60
<i>Aufgeteilt in:</i>				
Nettoinvestitionen allgemein	1'899'000.00	1'498'300.00	1'419'175.30	2'592'009.70
Nettoinvestitionen Spezialfinanzierungen	770'000.00	330'000.00	251'976.45	240'466.33
Gesamtnettoinvestitionen	2'669'000.00	1'828'300.00	1'671'151.75	2'832'476.03

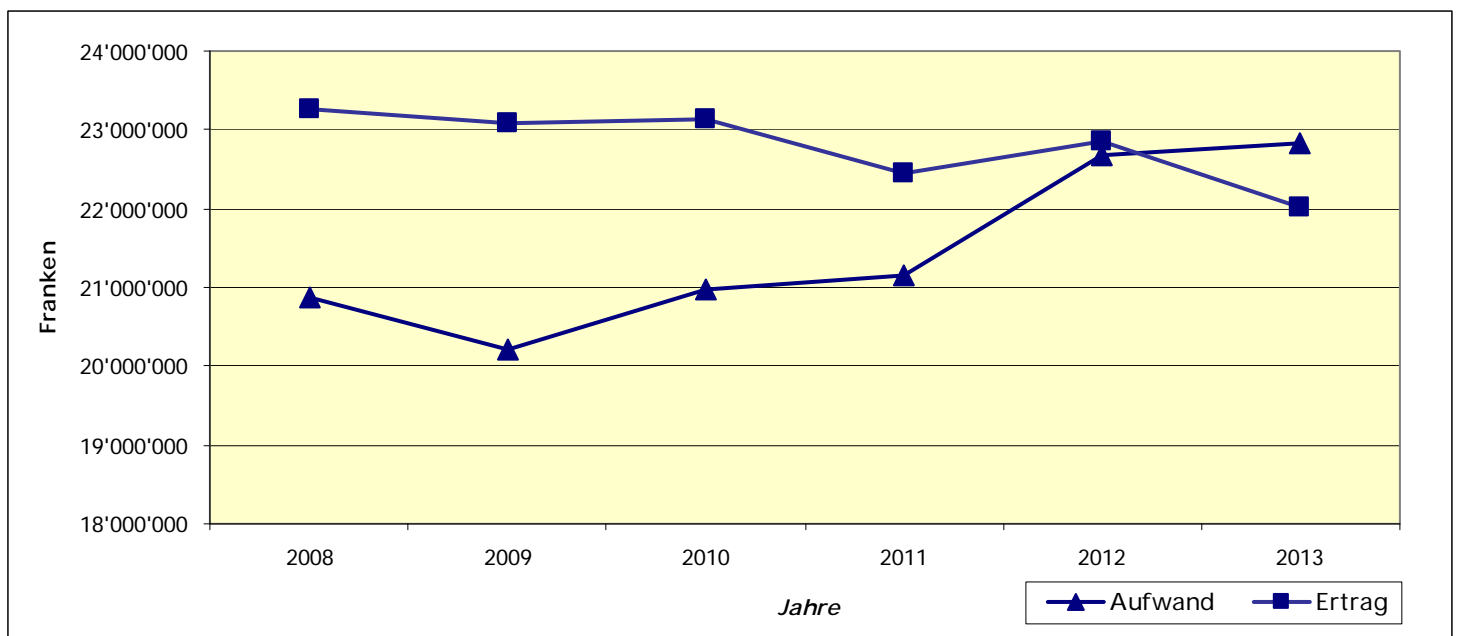
1) ohne Abschreibungen, Vorfinanzierungen und Abschluss Spezialfinanzierungen

Gesamtergebnisse 2010 - 2013

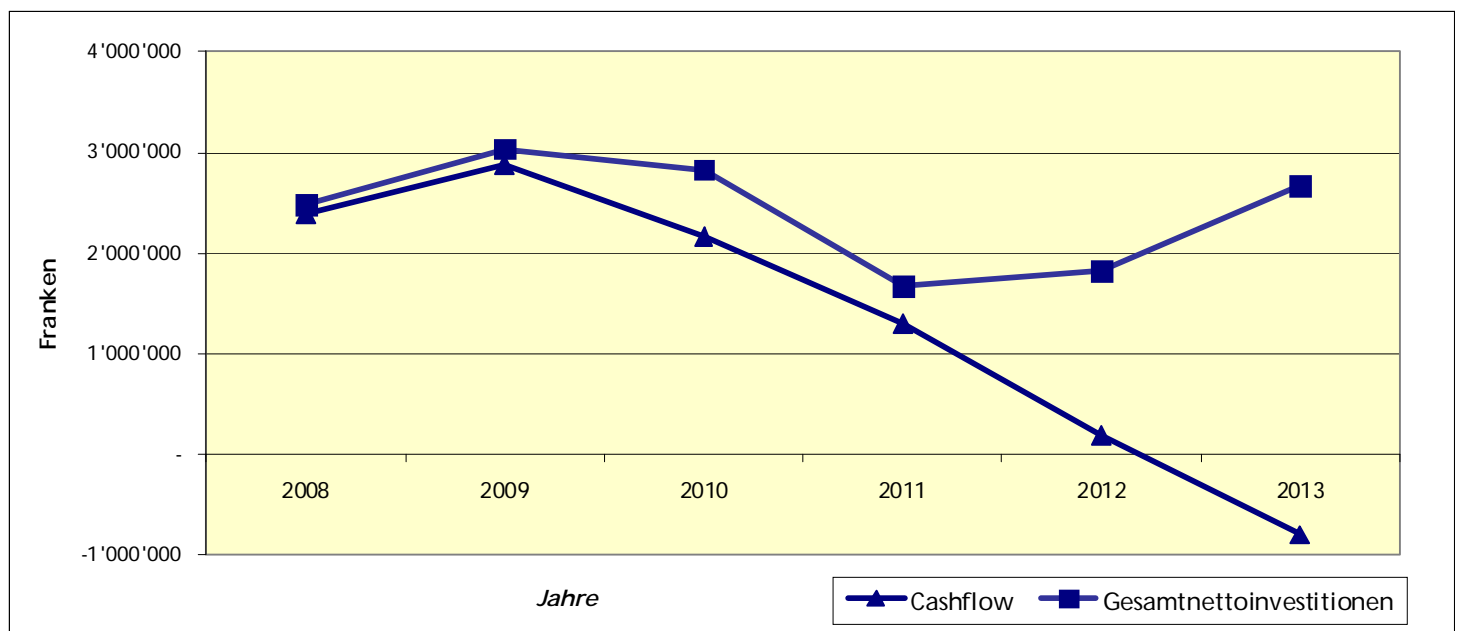
Ergebnisse	Voranschlag 2013	Voranschlag 2012	Rechnung 2011	Rechnung 2010
Aufwand 1)	22'821'900.00	22'665'700.00	21'142'925.78	20'973'068.70
Ertrag 1)	22'024'500.00	22'854'100.00	22'440'451.18	23'134'015.12
Cashflow	-797'400.00	188'400.00	1'297'525.40	2'160'946.42
Gesamtnettoinvestitionen	2'669'000.00	1'828'300.00	1'671'151.75	2'832'476.03

1) ohne Abschreibungen, Vorfinanzierungen und Abschluss Spezialfinanzierungen

Aufwand- und Ertragsvergleich 2008 - 2013

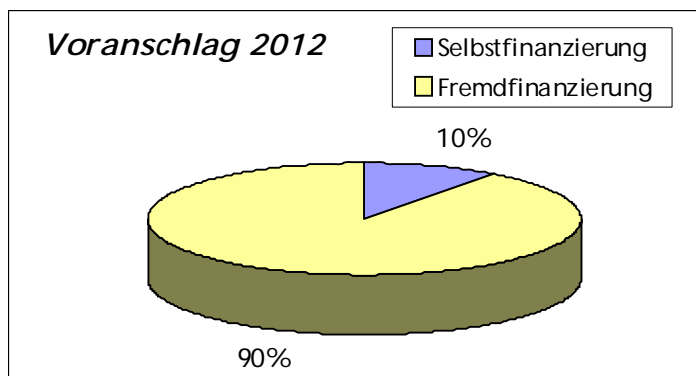
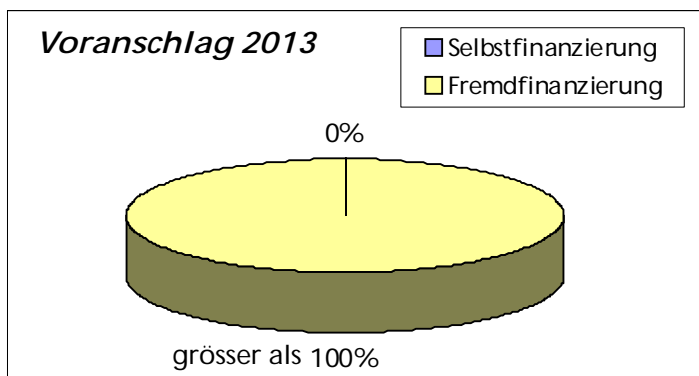


Cashflow- und Gesamtnettoinvestitionsvergleich 2008 - 2013



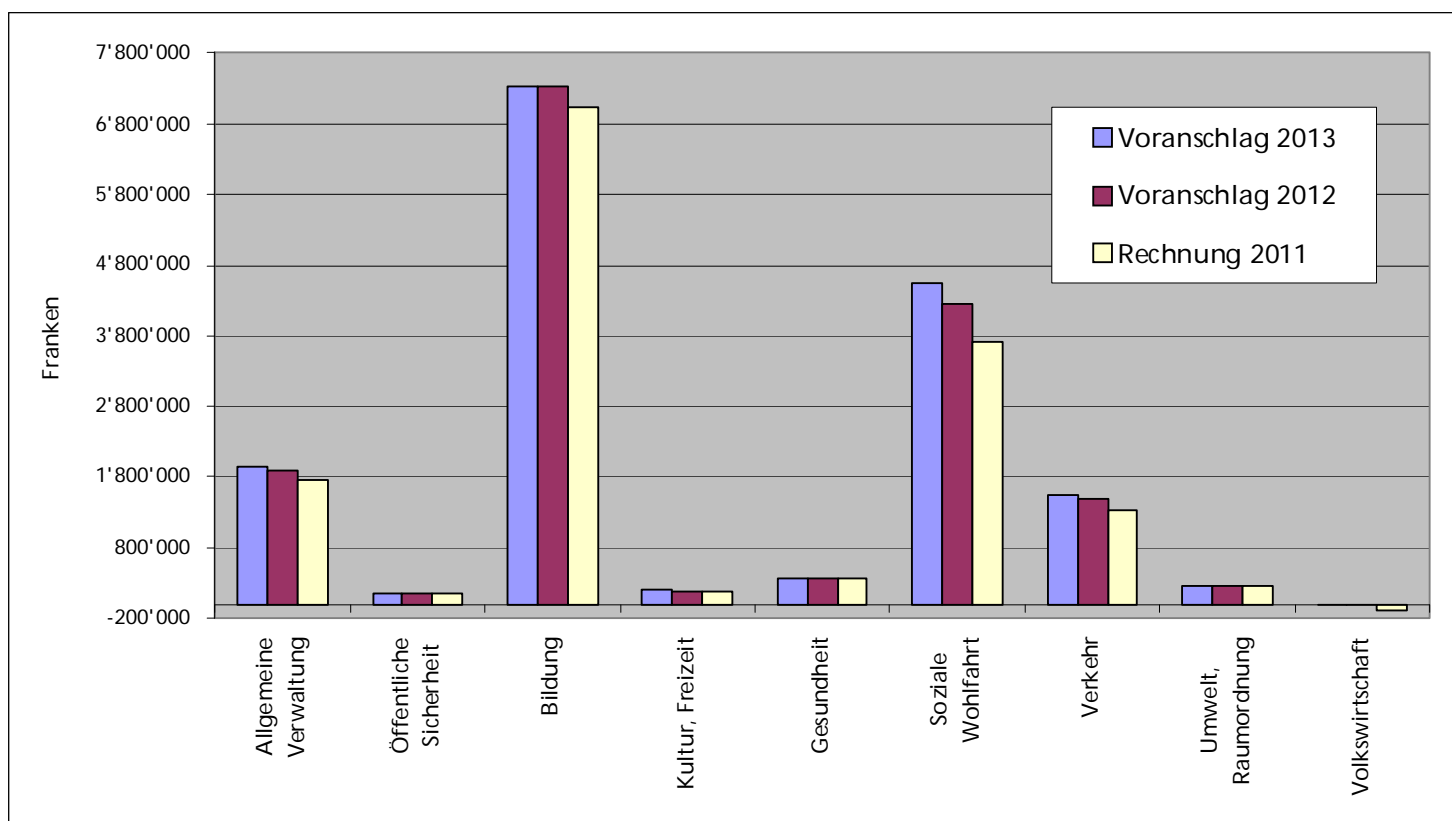
Finanzierung des Voranschlags 2013

Ergebnisse	Voranschlag 2013	Voranschlag 2012	Rechnung 2011	Rechnung 2010
Nettoinvestitionen				
Gesamtnettoinvestitionen	2'669'000.00	1'828'300.00	1'671'151.75	2'832'476.03
Finanzierung der Nettoinvestitionen				
Ertragsüberschuss Laufende Rechnung	0.00	0.00	0.00	217'269.77
Aufwandüberschuss Laufende Rechnung	-1'709'400.00	-1'439'900.00	-250'233.65	0.00
Ertragsüberschuss Spezialfinanzierungen	246'700.00	192'000.00	228'349.11	164'180.75
Aufwandüberschuss Spezialfinanzierungen	-117'000.00	-74'300.00	-155'674.06	-137'279.80
Abschreibungen allgemein	210'700.00	924'200.00	898'474.00	1'284'199.70
Abschreibungen Spezialfinanzierungen	571'600.00	586'400.00	576'610.00	632'576.00
Abschreibungen Auflösung Vorfinanzierungen	0.00	0.00	0.00	0.00
Bildung Vorfinanzierungen	0.00	0.00	0.00	0.00
Auflösung Vorfinanzierungen	0.00	0.00	0.00	0.00
Finanzierungsfehlbetrag	3'466'400.00	1'639'900.00	373'626.35	671'529.61
Finanzierungsüberschuss				
Selbstfinanzierungsgrad				
Selbstfinanzierungsgrad	-30%	10%	78%	76%



Laufende Rechnung 2013 nach Funktionen (Budgetvergleich mit 2012)

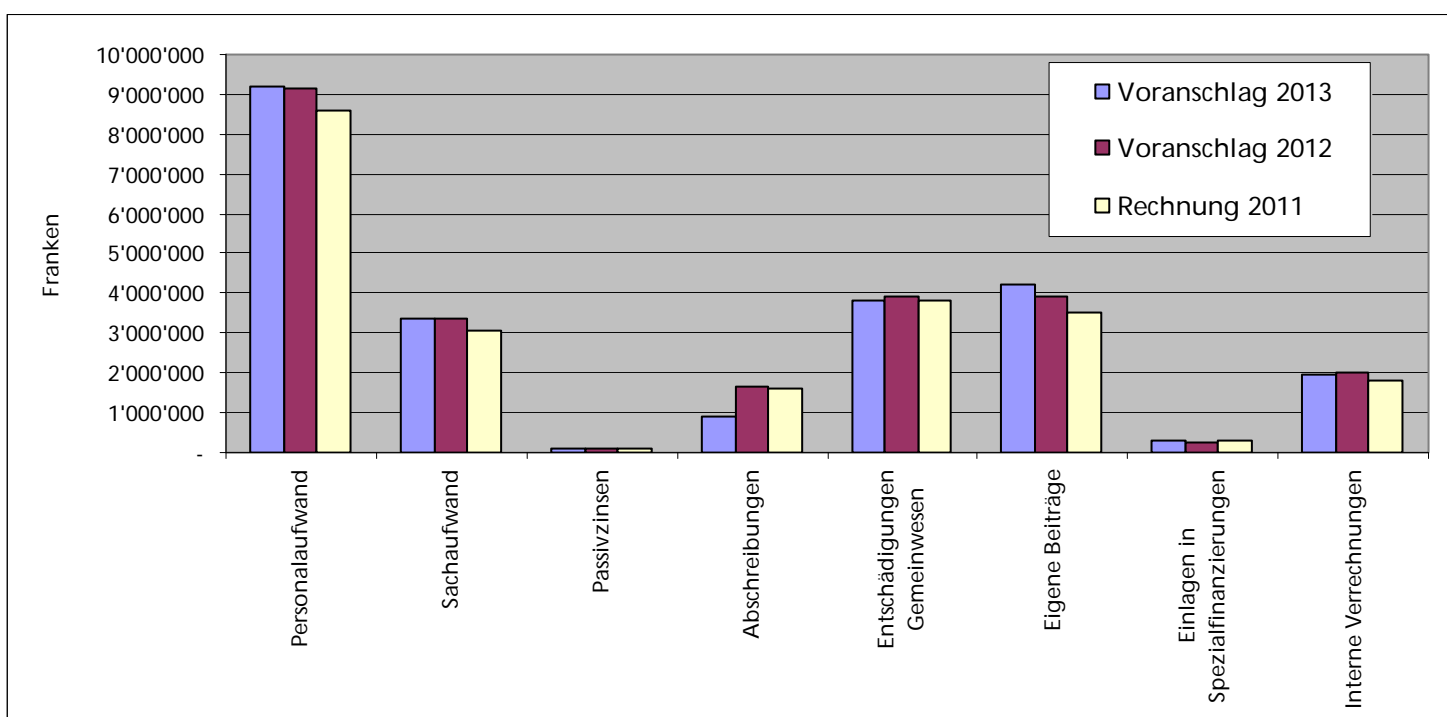
Laufende Rechnung nach Funktionen	Voranschlag 2013 Nettowerte	Voranschlag 2012 Nettowerte	Rechnung 2011 Nettowerte	Zuwachsraten 2012 - 2013
Funktionen				
Allgemeine Verwaltung	1'938'600	1'896'500	1'756'211	2.2%
Öffentliche Sicherheit	146'400	157'800	158'312	-7.2%
Bildung	7'335'000	7'321'700	7'047'742	0.2%
Kultur, Freizeit	199'500	185'600	170'091	7.5%
Gesundheit	354'500	372'400	375'698	-4.8%
Soziale Wohlfahrt	4'543'000	4'256'700	3'721'989	6.7%
Verkehr	1'555'300	1'482'600	1'327'149	4.9%
Umwelt, Raumordnung	267'400	264'500	258'712	1.1%
Volkswirtschaft	-4'400	-4'400	-95'436	0.0%
Finanzen, Steuern	-16'335'300	-15'933'400	-14'720'469	2.5%



Anmerkung: Die Funktion «Finanzen, Steuern» ist im Diagramm nicht enthalten.

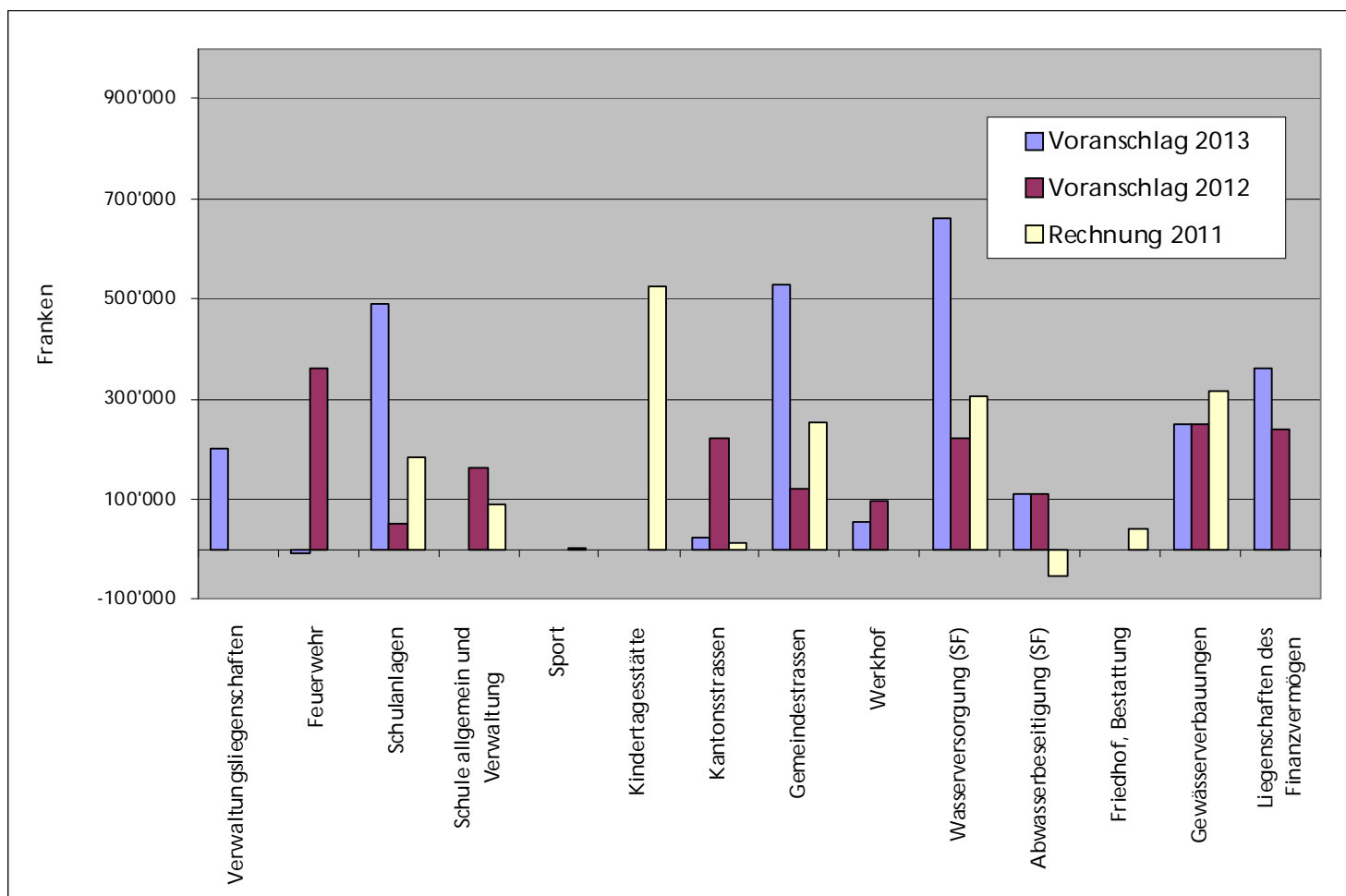
Laufende Rechnung 2013 nach Arten (Budgetvergleich mit 2012)

Laufende Rechnung nach Arten	Voranschlag 2013	Voranschlag 2012	Rechnung 2011	Zuwachsraten 2012 - 2013
Aufwand				
Personalaufwand	9'198'600	9'142'600	8'617'244	0.6%
Sachaufwand	3'380'100	3'367'700	3'045'917	0.4%
Passivzinsen	93'500	94'000	83'628	-0.5%
Abschreibungen	906'300	1'635'600	1'617'298	-44.6%
Entschädigungen Gemeinwesen	3'801'000	3'930'800	3'835'206	-3.3%
Eigene Beiträge	4'233'000	3'933'300	3'500'314	7.6%
Einlagen in Spezialfinanzierungen	290'900	274'700	324'509	5.9%
Interne Verrechnungen	1'947'500	1'989'600	1'822'243	-2.1%
Ertrag				
Steuern	15'200'000	15'800'000	15'698'798	-3.8%
Konzessionen	145'000	145'000	148'653	0.0%
Vermögenserträge	430'600	435'600	355'390	-1.1%
Entgelte	3'185'300	3'193'100	3'193'424	-0.2%
Rückerstattungen Gemeinwesen	177'700	287'900	345'511	-38.3%
Beiträge für eigene Rechnung	837'600	845'700	794'289	-1.0%
Entnahmen von Spezialfinanzierungen	1'927'200	1'671'400	488'051	15.3%
Interne Verrechnungen	1'947'500	1'989'600	1'822'243	-2.1%



Investitionen 2013 nach Funktionen

Investitionsrechnung nach Funktionen	Ausgaben 2013	Einnahmen 2013	Nettoinvestitionen	%-Anteil
Funktionen				
Verwaltungsliegenschaften	200'000	-	200'000	7%
Feuerwehr	180'000	189'000	-9'000	0%
Schulanlagen	490'000	-	490'000	18%
Kantonsstrassen	23'000	-	23'000	1%
Gemeindestrassen	530'000	-	530'000	20%
Werkhof	60'000	5'000	55'000	2%
Wasserversorgung (SF)	690'000	30'000	660'000	25%
Abwasserbeseitigung (SF)	150'000	40'000	110'000	4%
Gewässerverbauungen	500'000	250'000	250'000	9%
Liegenschaften Finanzvermögen	360'000	-	360'000	14%
Total	3'183'000	514'000	2'669'000	100%



Laufende Rechnung nach Funktionen von 2009 - 2013

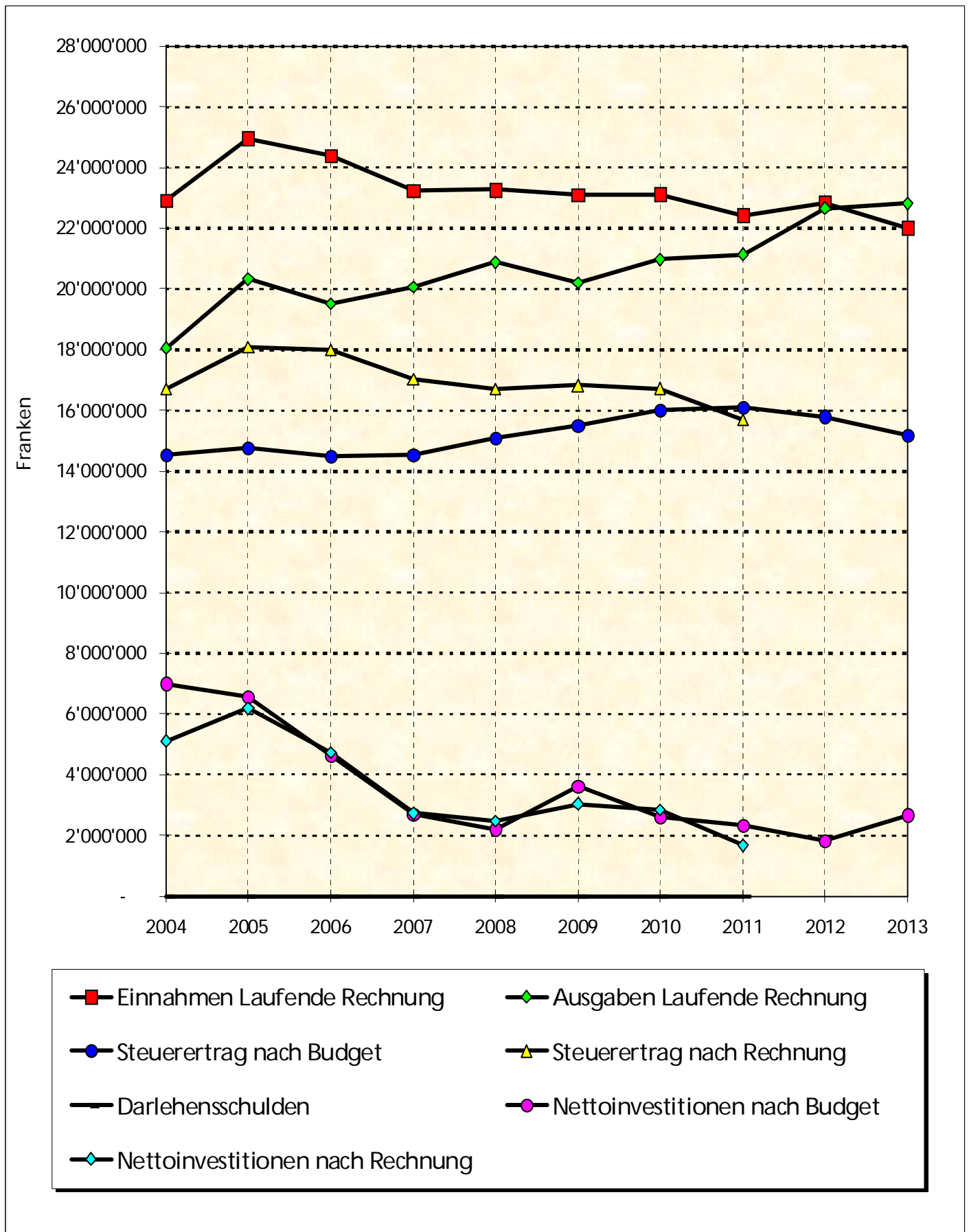
Laufende Rechnung nach Funktionen (in 1'000 Franken)	2009	2010	2011	V 2012	V 2013
Allgemeine Verwaltung Aufwand	3'441	3'637	3'490	3'764	3'727
Ertrag	1'609	1'679	1'734	1'867	1'788
Nettoaufwand	1'832	1'958	1'756	1'897	1'939
Öffentliche Sicherheit Aufwand	409	442	508	515	480
Ertrag	444	333	350	357	334
Nettoaufwand	-35	109	158	158	146
Bildung Aufwand	7'855	8'008	8'254	8'488	8'388
Ertrag	926	903	1'206	1'166	1'053
Nettoaufwand	6'929	7'105	7'048	7'322	7'335
Kultur, Freizeit Aufwand	240	247	232	263	268
Ertrag	21	49	62	77	68
Nettoaufwand	219	198	170	186	200
Gesundheit Aufwand	535	496	482	463	459
Ertrag	110	111	106	91	104
Nettoaufwand	425	385	376	372	355
Soziale Wohlfahrt Aufwand	3'425	3'839	4'024	4'592	4'883
Ertrag	291	285	302	335	340
Nettoaufwand	3'134	3'554	3'722	4'257	4'543
Verkehr Aufwand	1'542	1'680	1'646	1'766	1'839
Ertrag	214	300	319	283	284
Nettoaufwand	1'328	1'380	1'327	1'483	1'555
Umwelt, Raumordnung Aufwand	2'251	2'612	2'573	2'624	2'658
Ertrag	2'035	2'377	2'314	2'360	2'391
Nettoaufwand	216	235	259	264	267
Volkswirtschaft Aufwand	70	39	53	141	141
Ertrag	147	144	148	145	145
Nettoertrag	77	105	95	4	4
Finanzen, Steuern Aufwand	3'336	2'271	1'585	1'754	1'008
Ertrag	17'306	17'091	16'305	17'687	17'343
Nettoertrag	13'970	14'820	14'720	15'933	16'335

Kennzahlen 2009 - 2013

Kennzahlen Begriff	2009	2010	2011	V 2012	V 2013
Ertragsüberschuss laufende Rechnung ¹	979	217	0	0	0
Aufwandüberschuss laufende Rechnung ¹	0	0	250	1'440	1'709
Cashflow ¹	2'887	2'161	1'298	188	-797
Vorfinanzierungen ¹	0	0	0	0	0
Abschreibungen ¹	1'832	1'917	1'475	1'511	782
Steuereinnahmen ¹	16'824	16'721	15'699	15'800	15'200
Steuerfuss	90%	90%	88%	88%	88%
Nettoinvestitionen ¹	3'040	2'832	1'671	1'828	2'669
Darlehensschulden ¹	0	0	0		
Finanzvermögen ¹	17'546	18'200	18'243		
Verwaltungsvermögen ¹	4'382	3'988	4'185		
Eigenkapital ¹	17'492	17'709	17'459		
Selbstfinanzierungsgrad <i>Aussage: Bis zu welchem Grad können Investitionen durch selbsterarbeitete Mittel (Abschreibungen, Ertragsüberschuss, usw.) finanziert werden. Beurteilung: Ein Selbstfinanzierungsgrad unter 100% führt stets zu einer Neuverschuldung. Längerfristig gesehen sind 100% anzustreben.</i>	95%	76%	78%	10%	-30%
Zinsbelastungsanteil <i>Aussage: Ein hoher Zinsbelastungsanteil (Passivzinsen ./ Vermögenserträge) weist auf eine hohe Verschuldung hin. Im Vergleich über mehrere Jahre wird die Verschuldungstendenz erkannt. Beurteilung: bis +2% = kleine Verschuldung, bis +5% = mittlere Verschuldung, bis +8% = grosse Verschuldung.</i>	-0.6%	-1.0%	-0.9%		
Nettovermögen je Einwohner <i>Aussage: Eine hohe Nettoschuld (Fremdkapital ./ Finanzvermögen) weist auf eine hohe Verschuldung hin. Beurteilung: bis + Fr. 1'000.- = kleine Verschuldung, bis + Fr. 3'000.- mittlere Verschuldung, bis + Fr. 5'000.- grosse Verschuldung (Negativwerte = Nettoverschuldung).</i>	3'008	3'117	3'058		
Einwohnerzahl	4'829	4'844	4'816		

¹) in 1'000 Franken

Statistische Werte 2004 - 2013



**Antrag des Gemeinderates an die
Gemeindeversammlung zum Voranschlag 2013**

1. Der Voranschlag 2013 und die Ergebnisse werden wie folgt genehmigt:
 - die Laufende Rechnung 2013 mit einem Aufwand von Fr. 23'850'900.00
einem Ertrag von Fr. 22'141'500.00
ergibt einen Aufwandüberschuss von Fr. 1'709'400.00
 - die Investitionsrechnung 2013 mit Ausgaben von Fr. 3'183'000.00
Einnahmen von Fr. 514'000.00
ergibt Nettoinvestitionen von Fr. 2'669'000.00
 - die Abschreibungen auf dem Verwaltungsvermögen von Fr. 782'300.00
 - der Finanzierungsfehlbetrag von Fr. 3'466'400.00

2. Die Rechnungen der Spezialfinanzierungen werden wie folgt gutgeheissen:
 - Wasserversorgung: Position 701 Aufwandüberschuss Fr. 95'500.00
 - Abwasserbeseitigung: Position 711 Ertragsüberschuss Fr. 246'700.00
 - Abfallbeseitigung: Position 721 Aufwandüberschuss Fr. 21'500.00

3. Mit den Abschreibungen des Verwaltungsvermögens, dem Aufwandüberschuss der Laufenden Rechnung, den Aufwandüberschüssen in den Spezialfinanzierungen, ergibt sich im Voranschlag 2013 ein Finanzierungsfehlbetrag von Fr. 3'466'400.00. Der Finanzierungsfehlbetrag muss eventuell mit der Aufnahme von Fremdmitteln (Darlehen) gedeckt werden, wofür die Gemeindeversammlung die Genehmigung erteilt.

4. Auf Beschluss des Gemeinderates wird für das Jahr 2013 für natürliche und juristische Personen eine Gemeindesteuer von 88% auf der Basis der einfachen Staatssteuer beantragt.

5. Die Feuerwehrsteuer wird auf 12% der einfachen Staatssteuer festgelegt. Das Minimum und Maximum (Fr. 20.00 bzw. Fr. 400.00) richten sich nach dem kantonalen Gebäudeversicherungsgesetz bzw. Beschluss der Verwaltungskommission SGV vom 13.12.2002.

EINWOHNERGEMEINDE BETTLACH

Der Gemeindepräsident
Hans Kübli

Der Gemeindeschreiber
Beat Vogt

Laufende Rechnung 2013

nach Funktionengliederung mit Vorjahresvergleich

Konto	Laufende Rechnung Funktionale Gliederung LR	Voranschlag 2013		Voranschlag 2012		Rechnung 2011	
		Aufwand	Ertrag	Aufwand	Ertrag	Aufwand	Ertrag
	Total	23'850'900.00	23'850'900.00	24'368'300.00	24'368'300.00	22'846'358.89	22'846'358.89
0	ALLGEMEINE VERWALTUNG	3'727'100.00	1'788'500.00	3'763'500.00	1'867'000.00	3'489'700.52	1'733'489.05
	Netto Aufwand		1'938'600.00		1'896'500.00		1'756'211.47
1	OEFFENTLICHE SICHERHEIT	479'900.00	333'500.00	514'900.00	357'100.00	507'957.30	349'645.71
	Netto Aufwand		146'400.00		157'800.00		158'311.59
2	BILDUNG	8'388'000.00	1'053'000.00	8'487'500.00	1'165'800.00	8'253'896.21	1'206'154.30
	Netto Aufwand		7'335'000.00		7'321'700.00		7'047'741.91
3	KULTUR UND FREIZEIT	267'500.00	68'000.00	263'100.00	77'500.00	231'776.00	61'684.90
	Netto Aufwand		199'500.00		185'600.00		170'091.10
4	GESUNDHEIT	459'000.00	104'500.00	463'100.00	90'700.00	481'732.40	106'034.20
	Netto Aufwand		354'500.00		372'400.00		375'698.20
5	SOZIALE WOHLFAHRT	4'883'000.00	340'000.00	4'591'700.00	335'000.00	4'024'361.60	302'373.10
	Netto Aufwand		4'543'000.00		4'256'700.00		3'721'988.50
6	VERKEHR	1'839'400.00	284'100.00	1'765'700.00	283'100.00	1'645'593.92	318'444.70
	Netto Aufwand		1'555'300.00		1'482'600.00		1'327'149.22
7	UMWELT UND RAUMORDNUNG	2'658'100.00	2'390'700.00	2'624'400.00	2'359'900.00	2'572'890.80	2'314'178.57
	Netto Aufwand		267'400.00		264'500.00		258'712.23
8	VOLKSWIRTSCHAFT	140'600.00	145'000.00	140'600.00	145'000.00	53'217.35	148'653.00
	Netto Ertrag	4'400.00		4'400.00		95'435.65	
9	FINANZEN UND STEUERN	1'008'300.00	17'343'600.00	1'753'800.00	17'687'200.00	1'585'232.79	16'305'701.36
	Netto Ertrag	16'335'300.00		15'933'400.00		14'720'468.57	

Konto	Laufende Rechnung Funktionale Gliederung LR	Voranschlag 2013		Voranschlag 2012		Rechnung 2011	
		Aufwand	Ertrag	Aufwand	Ertrag	Aufwand	Ertrag
0	ALLGEMEINE VERWALTUNG	3'727'100.00	1'788'500.00	3'763'500.00	1'867'000.00	3'489'700.52	1'733'489.05
	Netto Aufwand		1'938'600.00		1'896'500.00		1'756'211.47
011	Gemeindeversammlung	95'800.00		64'400.00		50'789.47	
011.300.00	Sitzungsgelder Wahlbüro	17'000.00		8'000.00		4'730.05	
011.300.01	Sitzungsgelder Rechnungsprüfungs- kommission, Datenschutz- beauftragter	15'000.00		15'000.00		17'560.20	
011.301.00	Besoldung nebenamtl. Personal	6'000.00		3'900.00		3'390.00	
011.310.00	Druck Abstimmungsmaterial	12'000.00		4'400.00		521.50	
011.310.01	Druck Unterlagen für die Gemeindeversammlung	12'000.00		11'000.00		11'328.50	
011.310.02	Publikationen, Inserate	2'500.00		600.00		696.95	
011.318.00	Porti	20'000.00		15'000.00		5'842.02	
011.318.01	Dienstleistungen, Beratungen	2'500.00		1'600.00		1'450.00	
011.319.00	Übriger Sachaufwand	2'000.00		1'000.00		1'139.15	
011.365.00	Beiträge an politische Parteien	4'200.00		2'000.00		2'000.00	
011.395.00	Sozialleistungen	2'600.00		1'900.00		2'131.10	
012	Gemeinderat, Kommissionen	197'500.00		186'200.00		192'315.19	
012.300.00	Sitzungsgelder Gemeinderat und Gemeinderatsausschüsse	35'000.00		37'000.00		30'361.40	
012.300.01	Besoldungen Gemeindepräsidium und Vize-Gemeindepräsidium	90'000.00		89'000.00		88'481.80	
012.309.00	Geschenke, Spenden	30'000.00		16'000.00		13'300.85	
012.317.00	Repräsentationsausgaben	3'000.00		3'000.00		2'620.60	
012.317.01	Spesenentschädigungen	300.00		300.00		64.40	
012.317.02	Jahresschlussessen Kommissionen	9'000.00		10'000.00		7'847.00	
012.319.00	Übriges, Unvorhergesehenes	10'000.00		10'000.00		28'046.14	
012.395.00	Sozialleistungen	20'200.00		20'900.00		21'593.00	
020	Gemeindeverwaltung	1'602'900.00	122'000.00	1'591'400.00	124'800.00	1'520'398.86	131'577.55
020.301.00	Besoldungen Verwaltungspersonal	960'000.00		925'000.00		922'732.95	
020.301.01	Besoldungen nebenamtl. Personal	2'000.00		1'900.00		1'886.50	
020.309.00	Kurskosten	8'000.00		14'000.00		5'805.70	
020.310.00	Büromaterial und Drucksachen	20'000.00		28'000.00		22'043.86	
020.310.01	Amtliche Publikationen, Inserate	15'000.00		5'000.00		10'924.00	
020.310.02	Fachliteratur, Zeitschriften	2'700.00		3'000.00		1'832.25	
020.310.03	Verwaltungsbibliothek	400.00		400.00		201.10	
020.311.00	Anschaffungen Mobiliar, Maschinen, Apparate und Geräte, EDV-Software	23'000.00		45'000.00		2'806.30	
020.313.01	Ankauf Hundemarken	5'100.00		5'200.00		4'890.00	
020.315.00	Unterhalt Mobiliar, Maschinen, Apparate und Geräte	2'500.00		2'500.00		1'130.80	
020.317.00	Spesenentschädigungen	600.00		600.00		272.20	
020.318.00	Dienstleistungen, Beratungen	13'000.00		16'000.00		11'408.45	
020.318.01	Versicherungen	23'500.00		23'500.00		22'797.60	
020.318.02	Telefon	14'000.00		15'000.00		14'038.15	
020.318.03	Porti	23'000.00		21'000.00		22'945.78	
020.318.05	Betriebskosten	36'000.00		38'000.00		34'663.72	
020.318.10	EDV-Lizenz- und Serviceverträge	36'000.00		33'000.00		33'681.65	
020.319.00	Übriger Sachaufwand	1'500.00		1'000.00		918.70	
020.319.01	Verbandsbeiträge	5'500.00		4'600.00		4'496.80	
020.351.00	Beitrag an Kanton für Veranlagungen	220'000.00		220'000.00		210'534.60	
020.395.00	Sozialleistungen	191'100.00		188'700.00		190'387.75	
020.435.00	Verkäufe Mobiliar, Maschinen und EDV-Hardware		1'000.00		1'000.00		
020.436.01	Rückvergütung Betriebskosten		20'000.00		20'000.00		19'944.55
020.439.00	Übriger Ertrag		1'000.00		1'000.00		9'171.80
020.451.00	Kantonsbeitrag an Steuerregisterführung		7'000.00		7'000.00		6'833.80
020.452.00	Bezugsentschädigung röm.-kath. Kirchgemeinde		12'000.00		12'000.00		11'958.95
020.452.01	Bezugsentschädigung reformierte Kirchgemeinde		11'000.00		10'500.00		10'583.75

Texterläuterungen oder Begründungen zu den Budgetpositionen der Laufenden Rechnung

011.301.00	Verpacken des Stimm- und Wahlmaterials, Gemeindeversammlungs-Informationen usw.
011.310.00	Höhere Kosten infolge Wahljahr
011.310.01	Druckkosten der Unterlagen (ohne Druckkosten Rechnung und Voranschlag) für die Gemeindeversammlung
011.310.02	Inserate für Gemeindeversammlungen
011.318.00	Portokosten für den Versand des Abstimmungs- und Wahlmaterials sowie der Gemeindeversammlungsbotschaft
011.318.01	EDV-Support bei Wahlen und Abstimmungen
011.319.00	Gemeindeversammlungs-Apéro sowie diverse Ausgaben
011.365.00	Gemeindebeitrag an Parteien laut GRK-Beschluss Nr. 5040 vom 02.06.1997 (Wahljahr)
012.300.00	Sitzungsgelder des Gemeinderates, der Ausschüsse des Gemeinderates (Finanz-, Personal-, Verwaltungs-, Standortförderungs- und Landgeschäftsausschuss) sowie Sitzungsgeldpauschale Gemeindepräsidium
012.300.01	50%-Besoldung Gemeindepräsidium (inkl. 1,0% Teuerungszulage) / Vize-Gemeindepräsidium
012.309.00	Ehrungen, Geschenke für treue Dienste innerhalb der Gemeinde, Kranzspenden, Firmenjubiläen, Eidgenössische und Kantonale Feste in der Region, gemäss Reglement, bzw. GV-Beschluss vom 22.06.1999 / Andere Spenden und Beiträge (Höhere Kosten infolge Wahljahr)
012.317.00	Ausgaben für Repräsentationspflichten, Einladungen, Vereinsempfänge, diverse Anlässe
020.301.00	Verwaltungspersonal ohne Gemeindepräsidium (inkl. 1,0% Teuerungszulage)
020.301.01	Hundesteuerbezüger/in
020.309.00	Weiterbildungen des Personals (inkl. EDV-Weiterbildungen)
020.310.01	Höhere Kosten infolge Wahljahr und Neubesetzung der Stelle des Gemeindeschreibers
020.311.00	Ersatz der Software für die Inkasso- und Verlustscheinverwaltung (Fr. 11'000.00), Anschaffungen von neuen Software-Releases, Softwareanpassungen oder Softwareergänzungen (aufgrund von Gesetzes- oder Reglementsänderungen), Ersatz und Ergänzung von Hardware sowie Beamtenkleinkredite (§ GO 73-76)
020.318.00	Externe Fachberatungen und Dienstleistungen für EDV-Support, Hosting und Support der Webseite bettlach.ch, Juristen, Kanton, Versicherungswesen, Branchenkundeunterricht Lehrlingsausbildung (VGS)
020.318.01	Haftpflichtversicherung, kombinierte Geschäftsversicherung, DATA-Versicherung sowie Motorfahrzeugversicherung «Drive» (Kasko für Privatwagen)
020.318.02	Wegfall der Kosten für das Leasing der Telefonanlage «Gemeindeverwaltung» im Jahre 2011 (Übernahme der Anlage zum vereinbarten Übernahmepreis)
020.318.10	Wartungsverträge mit Dialog Verwaltungs-Data AG (Verwaltungslösung GemoWin NG), Talus Informatik AG (Geschäftskontrolle und Archivierung «CMIAxioma»), MFK Informatik AG (Lohnwesen), MTF Solothurn AG (Server-Wartungsvertrag), PMI AG (Schulverwaltungssoftware «Scolaris») sowie weitere Wartungs- und Lizenzverträge
020.319.01	Verband Gemeindebeamten des Kantons Solothurn, Dulliken Schweizerischer Verband der Einwohnerkontrollen (SVEK), St. Gallen Verband Solothurner Einwohnergemeinden (VSEG), Zuchwil Schweizerische Konferenz der Stadt- und Gemeindeschreiber, Chur Schweizerischer Gemeindeverband, Schönbühl Verband Schulverwaltungen Aargau/Solothurn (Scaso), Zürich
020.436.01	Gegenposition zu Konto Nr. 020.318.05 (Betreibungskosten)

Konto	Laufende Rechnung Funktionale Gliederung LR	Voranschlag 2013		Voranschlag 2012		Rechnung 2011	
		Aufwand	Ertrag	Aufwand	Ertrag	Aufwand	Ertrag
020.452.02	Verwaltungsentschädigungen der Kirchgemeinden		32'000.00		35'000.00		31'952.70
020.452.03	Bezugsentschädigung christ.-kath. Kirchgemeinde		200.00		100.00		132.00
020.490.00	Verwaltungskostenbeitrag (Spez.Finanz. 701/711/721)		37'800.00		38'200.00		41'000.00
027	Bauverwaltung	84'200.00	34'600.00	90'200.00	34'700.00	72'052.50	38'506.00
027.300.00	Sitzungsgelder Baukommission	20'000.00		21'000.00		19'752.40	
027.301.00	Besoldungen nebenamtl. Personal	13'900.00		13'800.00		13'698.40	
027.309.00	Kurskosten	2'000.00		1'500.00		4'044.80	
027.310.00	Publikationen, Inserate	1'000.00		2'000.00		1'219.80	
027.317.00	Spesenentschädigungen	3'000.00		3'000.00		3'000.00	
027.318.00	Pläne, Nachführung, Expertisen	30'000.00		30'000.00		22'057.50	
027.318.01	Honorare Projektarbeiten	2'000.00		4'000.00		461.70	
027.318.02	Grundbuchkosten	4'000.00		1'500.00		3'993.95	
027.318.03	Vermessungskosten	4'000.00		8'000.00		822.40	
027.319.00	Übriger Sachaufwand	2'000.00		3'000.00		225.60	
027.395.00	Sozialleistungen	2'300.00		2'400.00		2'775.95	
027.431.00	Baubewilligungsgebühren		20'000.00		20'000.00		27'407.00
027.439.00	Übriger Ertrag		2'000.00		2'000.00		3'869.00
027.490.00	Verwaltungskostenbeitrag (Spez.Finanz. 701/711/721)		12'600.00		12'700.00		7'230.00
028	Allgemeine Personalkosten	1'574'700.00	1'574'700.00	1'597'300.00	1'597'300.00	1'517'191.35	1'517'191.35
028.303.00	Sozialversicherungsbeiträge des Arbeitgebers an AHV/IV/ALV/EO	582'000.00		579'800.00		536'649.40	
028.304.00	Personalversicherungsbeiträge des Arbeitgebers an BVG	904'500.00		894'300.00		867'003.35	
028.305.00	Unfallversicherungsbeiträge des Arbeitgebers an BU/NBU	56'000.00		55'200.00		46'182.20	
028.305.01	Krankentaggeldversicherung (Verwaltung allgemein)	9'900.00		18'000.00		17'277.90	
028.305.02	Krankentaggeldversicherung (Lehrpersonen Volksschule)	22'300.00		50'000.00		50'078.50	
028.436.00	AHV/Rückvergütung Kinderzulagen		105'000.00		80'000.00		103'540.20
028.436.01	AHV/EO-Entschädigung		10'000.00		12'000.00		42'891.75
028.436.02	Versicherungsleistungen und Lohnausfallentschädigungen		10'000.00		20'000.00		18'129.60
028.460.00	Bundesbeitrag aus Rückvergütung CO2-Abgabe		5'000.00		8'000.00		4'174.90
028.495.00	Verrechnete Sozialleistungen		1'444'700.00		1'477'300.00		1'348'454.90
030	Leistungen für Pensionierte	109'300.00	52'000.00	158'700.00	105'000.00	79'625.80	30'867.00
030.307.00	Altersrenten aus Vorsorgefonds	52'000.00		105'000.00		30'867.00	
030.307.01	Renten vorzeitiger Pensionierungen	13'100.00		11'000.00		8'794.20	
030.380.00	Einlage in Vorsorgefonds	44'200.00		42'700.00		39'964.60	
030.480.00	Entnahme aus Vorsorgefonds		52'000.00		105'000.00		30'867.00
090	Verwaltungsliegenschaften	62'700.00	5'200.00	75'300.00	5'200.00	57'327.35	15'347.15
090.312.00	Energie, Wasser, Abwasser	8'000.00		10'000.00		7'400.35	
090.312.01	Heizungsmaterial	8'000.00		8'000.00		306.70	
090.313.00	Reinigungsmaterial	200.00		300.00		31.40	
090.314.00	Baulicher Unterhalt Gemeindehaus	10'000.00		15'000.00		29'800.30	
090.318.00	Versicherungen	18'500.00		18'500.00		18'125.40	
090.318.20	Gebäudereinigung Gemeindehaus	16'000.00		20'500.00			
090.319.00	Übriger Sachaufwand	2'000.00		3'000.00		1'663.20	
090.427.00	Liegenschaftserträge		5'200.00		5'200.00		5'200.00
090.436.00	Rückerstattungen						10'147.15

Texterläuterungen oder Begründungen zu den Budgetpositionen der Laufenden Rechnung

020.452.02	Rückerstattungspflicht der Kirchgemeinden an die Einwohnergemeinde für Steuerveranlagungskosten (§ 187 Steuergesetz und GR-Beschluss vom 02.11.1976)
027.301.00	Baukommissionspräsident/in (inkl. 1,0% Teuerungszulage)
027.310.00	Baupublikationen, Aufforderungen und weitere Inserate
028.303.00	Sammelkonto sämtlicher AHV- / IV- / ALV- / EO-Beiträge sowie der AHV-Verwaltungs- und FAK-Kosten
028.304.00	Sammelkonto sämtlicher Beiträge an die Pensionskassen
028.305.00	Sammelkonto sämtlicher UVG-Kollektivversicherungsbeiträge, SUVA-Prämien
028.305.01	Krankentaggeldversicherung des Verwaltungspersonals (inkl. Werkhof, Hauswarte und Kindertagesstätte), der Lehrkräfte Musikschule sowie der Schulleitung
028.305.02	Krankentaggeldversicherung für die Lehrpersonen an der Volksschule (ohne Musikschule und Schulleitung)
028.495.00	Saldo aller Sozialleistungen, welche aufgrund der Lohnsummen auf die diversen Kontigruppen 395 (Sozialleistungen) verteilt werden
030.307.00	Ausgleichsrenten und Überbrückungsrenten an ehemaliges Verwaltungs- und Betriebspersonal
030.307.01	Erleichterte vorzeitige Pensionierung von Lehrkräften gemäss Gesamtarbeitsvertrag (GAV) vom 01.01.2005
030.380.00	Einlage in Fonds zur Auszahlung von AHV-Ersatz- und Ergänzungsrenten an Verwaltungs- und Betriebspersonal gemäss Standingfondsreglement vom 01.01.2001 (2% der AHV-pflichtigen Besoldung der bei der Winterthur Columna BVG versicherten Arbeitnehmer und Arbeitnehmerinnen)
030.480.00	Entnahme aus Fonds zur Auszahlung von AHV-Ersatz- und Ergänzungsrenten gemäss Standingfondsreglement vom 01.01.2001
090.314.00	Lift-Serviceabonnement sowie kleinere Unterhalts- und Reparaturarbeiten (die Gebäudereinigung wird ab 01.01.2012 unter Konto Nr. 090.318.20 ausgewiesen)
090.318.00	Zusätzliche Gebäudeversicherung (aller Verwaltungliegenschaften) sowie Solothurnische Gebäudeversicherung (SGV) aller Verwaltungliegenschaften, welche nicht einer anderen Funktion zugewiesen sind
090.318.20	Bis 31.12.2011 unter Konto Nr. 090.314.00 ausgewiesen
090.427.00	Vermietung von Liegenschaften resp. Räumlichkeiten des Verwaltungsvermögens, welche nicht in einer eigenen Funktion geführt werden sowie Entschädigung der Orange Communications AG für die UMTS-Antenne (auf dem Dach des Gemeindehauses)

Konto	Laufende Rechnung Funktionale Gliederung LR	Voranschlag 2013		Voranschlag 2012		Rechnung 2011	
		Aufwand	Ertrag	Aufwand	Ertrag	Aufwand	Ertrag
1	OEFFENTLICHE SICHERHEIT	479'900.00	333'500.00	514'900.00	357'100.00	507'957.30	349'645.71
	Netto Aufwand		146'400.00		157'800.00		158'311.59
100	Rechtswesen	27'100.00	30'000.00	32'500.00	35'000.00	22'182.50	27'016.10
100.300.01	Besoldung Friedensrichter	2'400.00		2'100.00		2'284.80	
100.317.00	Spesenentschädigungen	500.00		300.00		150.80	
100.318.00	Gebühren Einwohnerkontrolle	24'000.00		30'000.00		19'257.30	
100.319.00	Übriger Sachaufwand					300.00	
100.395.00	Sozialleistungen	200.00		100.00		189.60	
100.431.00	Gebühren Einwohnerkontrolle		30'000.00		35'000.00		27'016.10
140	Feuerwehr	345'300.00	254'500.00	327'700.00	229'600.00	317'103.90	215'008.31
140.300.00	Sitzungs- und Taggelder	9'000.00		6'000.00		10'504.50	
140.301.00	Besoldungen nebenamtl. Personal	32'000.00		32'000.00		31'982.10	
140.301.01	Sold für Übungen	47'000.00		35'000.00		31'292.80	
140.301.02	Lohnentschädigungen Kursbesuche	15'000.00		15'000.00		16'220.55	
140.301.03	Sold für Einsätze und Unterhalt	30'000.00		30'000.00		32'881.35	
140.309.00	Ärztliche Untersuchungen	4'000.00		2'500.00		2'058.60	
140.309.01	Ausbildung Chauffeure TLF	4'000.00		11'000.00		1'351.00	
140.309.02	Externe Ausbildungs- instruktionen und Kurse	4'000.00		4'000.00		2'749.35	
140.310.00	Büromaterial, Drucksachen	700.00		1'000.00		560.75	
140.310.01	Fachliteratur	3'000.00		6'000.00		1'056.00	
140.311.00	Anschaffungen Mobiliar, Maschinen, Geräte	45'000.00		30'000.00		44'773.40	
140.312.00	Energie, Wasser, Abwasser	1'500.00		1'600.00		1'500.00	
140.312.01	Heizungsmaterial	3'000.00		3'600.00		3'000.00	
140.313.00	Verpflegungen	7'000.00		6'000.00		6'163.25	
140.313.01	Sanitätsmaterial	1'000.00		1'000.00		365.20	
140.313.02	Treibstoffe	3'000.00		4'000.00		2'020.25	
140.313.03	Instruktionsmaterial für Übungen	2'000.00		2'000.00			
140.314.00	Unterhalt Gebäude	1'500.00		1'500.00			
140.315.00	Unterhalt Geräte, Material	12'000.00		12'000.00		13'942.90	
140.315.01	Unterhalt Fahrzeuge	6'000.00		9'000.00		5'839.45	
140.317.00	Reise- und Fahrzeug- entschädigungen	1'000.00		1'000.00		947.80	
140.318.00	Telefon, Alarmanlage Pikett	5'500.00		5'500.00		4'976.30	
140.318.01	Versicherungsprämien	5'000.00		6'000.00		3'782.00	
140.318.03	Porti	900.00		900.00		349.00	
140.318.04	Hilfeleistungen von Dritten	2'000.00		1'000.00		825.60	
140.318.90	Mehrwertsteuer (140.390.00)	6'400.00		6'400.00		6'272.00	
140.319.00	Übriger Sachaufwand	3'000.00		2'000.00		3'647.55	
140.319.01	Verbandsbeiträge	3'000.00		3'000.00		2'244.50	
140.330.00	Abschreibungen Feuerwehrsteuern	5'000.00		6'000.00		3'871.90	
140.390.00	Interne Verrechnung Hydrantenentschädigung (701.490.00)	80'000.00		80'000.00		78'400.00	
140.395.00	Sozialleistungen	2'800.00		2'700.00		3'525.80	
140.430.00	Feuerwehrsteuern der Vorjahre		20'000.00		25'000.00		18'325.86
140.430.01	Feuerwehrsteuern inkl. Fremdarbeiter		220'000.00		195'000.00		185'060.95
140.434.00	Dienstleistungen, Hilfeleistungen an Dritte		1'000.00		1'000.00		
140.437.00	Feuerwehribussen		500.00		500.00		1'118.00
140.461.00	Subventionen SGV		13'000.00		8'100.00		10'503.50

Texterläuterungen oder Begründungen zu den Budgetpositionen der Laufenden Rechnung

140.301.00	Kommandant, Vizekommandant, Fourier, Materialverwalter, Chef Verkehr, Chef Pikett, Chef Atemschutz, Chef Löschzug, Chef Elektrizität, Chef Fahrzeuge und Offiziere ohne Chargen
140.301.01	Sold für Übungen (einmalige Erhöhung infolge Ausbildung auf dem neuen Tanklöschfahrzeug)
140.301.02	Rekrutierung von jüngeren Jahrgängen (Grundkurse) sowie Nachfolgeregelung (Offizierskurse)
140.309.01	Ausbildung von einem Chauffeur für das Tanklöschfahrzeug (TLF)
140.309.02	Übungsdorf Aarwangen (Fr. 3'000.00) sowie Vorbereitung zum Offizierskurs (Fr. 1'000.00)
140.310.01	Neue Reglemente «Grundschule und Taktik» gemäss Solothurnischer Gebäudeversicherung (SGV) und eventuell neue Kommando-Akten
140.311.00	Ersatz alter Funkgeräte (Fr. 6'000.00), Ersatz Atemschutz-Masken (Fr. 4'000.00), Jacken (Fr. 8'500.00), Arbeitskleider (Fr. 6'000.00), Ersatz des Schlauchmaterials (Fr. 10'000.00), Ersatz von vier Strahlrohren (Fr. 2'500.00) sowie diverse Anschaffungen (Kleider, Schuhe, Verbrauchsmaterial, etc.) (Fr. 8'000.00)
140.312.00	Interne Verrechnung der Energiekosten (Werkhof)
140.312.01	Interne Verrechnung der Heizkosten (Werkhof)
140.313.00	Verschiedene Einsätze und Hauptübung
140.313.01	Unterhalt Sanitätskoffer
140.315.00	Revision Feuerlöscher (Fr. 5'000.00) sowie diverser Unterhalt
140.315.01	Üblicher Fahrzeug- und Maschinenunterhalt sowie neue Pneus für Kleinfahrzeuge (Fr. 5'000.00)
140.318.01	Fahrzeugversicherungen, Kaskoversicherung für Dienstfahrten sowie Motorfahrzeugkontrolle (Höhere Kosten infolge Vollkasko-Versicherung des neuen Tanklöschfahrzeuges)
140.318.04	Hilfestellungen des Stützpunktes Grenchen
140.318.90	8,0% Mehrwertsteuer auf der Hydrantenentschädigung (Konto Nr. 140.390.00)
140.319.01	Schweizerischer Feuerwehrverband, Gümligen Solothurner Kantonal-Feuerwehr-Verband, Nuglar Feuerwehrverband Solothurn-Lebern, Solothurn
140.390.00	Interne Verrechnung der Hydrantenentschädigung für 200 Hydranten zu jeweils Fr. 400.00 (Gutschrift auf Konto Nr. 701.490.00)
140.430.00	Die Feuerwehripflichtersatzabgabe beträgt 12% der ganzen Staatssteuer für Männer und Frauen vom 21. bis 42. Altersjahr, die feuerwehrdienstpflichtig sind. Das Minimum und Maximum von Fr. 20.00 bzw. Fr. 400.00 richten sich nach dem Kantonalen Gebäudeversicherungsgesetz bzw. Beschluss der Verwaltungskommission SGV vom 13.12.2002 (Erhöhung der Ersatzabgabe von 9% auf neu 12% per 1. Januar 2013)
140.430.01	siehe Begründung zu Konto Nr. 140.430.00
140.437.00	Feuerwehribussengelder gemäss Art. 12, §62 bis §66 des Feuerwehrreglementes

Konto	Laufende Rechnung Funktionale Gliederung LR	Voranschlag 2013		Voranschlag 2012		Rechnung 2011	
		Aufwand	Ertrag	Aufwand	Ertrag	Aufwand	Ertrag
150	Militär	10'000.00		10'000.00		9'773.30	
150.352.00	Beitrag an Schiessanlage Grenchen-Bettlach	10'000.00		10'000.00		9'773.30	
160	Zivilschutz	97'500.00	49'000.00	144'700.00	92'500.00	158'897.60	107'621.30
160.300.00	Sitzungsgelder	2'000.00		1'500.00		1'850.00	
160.312.00	Energie, Wasser, Abwasser	5'000.00		5'000.00		4'854.40	
160.314.00	Unterhalt von Schutzanlagen (Zivilschutz)	10'500.00		5'000.00		13'286.55	
160.318.00	Versicherung SGV	700.00		700.00		700.00	
160.352.00	Betriebskostenbeitrag an Regionale Zivilschutzorganisation	77'000.00		83'500.00		79'676.80	
160.352.01	Kostenanteil an Führungsstab der Regionalen Zivilschutzorganisation	2'200.00		2'200.00		2'181.30	
160.352.02	Investitionsbeitrag an Regionale Zivilschutzorganisation			6'700.00			
160.381.00	Zuweisung von Schutzraumbauer- ersatzabgabe an Spezialfinanzierung			40'000.00		56'195.00	
160.395.00	Sozialleistungen	100.00		100.00		153.55	
160.430.00	Schutzraumbau-Ersatzabgabe				40'000.00		56'195.00
160.434.00	Benützungsgebühren der Zivilschutzanlage		200.00		300.00		150.00
160.481.00	Entnahme aus Schutzraumbau- ersatzabgabefonds		48'800.00		52'200.00		51'276.30

Texterläuterungen oder Begründungen zu den Budgetpositionen der Laufenden Rechnung

150.352.00	Anteil an Betriebs- und Unterhaltskosten gemäss Abrechnung der Stadt Grenchen
160.300.00	Sitzungsgelder für die Kommissionsmitglieder der RZSO Grenchen
160.312.00	Energiekosten AEK und gemeindeinterne Wasser- und Abwasserverrechnung
160.314.00	Unterhalts- und Revisionsarbeiten in den Zivilschutzanlagen Einschlag und Büelen
160.318.00	Solothurnische Gebäudeversicherung (SGV)
160.352.00	Jährliche Betriebskosten (Gemeindebeitrag) an die Regionale Zivilschutzorganisation RZSO Grenchen
160.352.01	Jährliche Betriebskosten (Gemeindebeitrag) des regionalen Führungsstabes (siehe auch Begründung zu Konto Nr. 160.352.00)
160.381.00	siehe Begründung zu Konto Nr. 160.430.00
160.430.00	Gemäss Art. 47 Abs. 3 Bevölkerungs- und Zivilschutzgesetz (BZG) gehen die Ersatzbeiträge ab 01.01.2012 an die Kantone, welche diese nach Vorgabe des Bundes einsetzen. Dadurch entfallen diese Einnahmen bei den Einwohnergemeinden.
160.481.00	Teilfinanzierung der Nettokosten des Zivilschutzes (Funktion 160) aus dem Schutzraumbaufonds (Konto Nr. 2281.00)

Konto	Laufende Rechnung Funktionale Gliederung LR	Voranschlag 2013		Voranschlag 2012		Rechnung 2011	
		Aufwand	Ertrag	Aufwand	Ertrag	Aufwand	Ertrag
2	BILDUNG	8'388'000.00	1'053'000.00	8'487'500.00	1'165'800.00	8'253'896.21	1'206'154.30
	Netto Aufwand		7'335'000.00		7'321'700.00		7'047'741.91
200	Kindergarten	580'100.00	62'300.00	594'300.00	71'100.00	569'767.85	61'137.60
200.302.00	Besoldungen	470'000.00		477'000.00		450'094.00	
200.310.00	Schulmaterial	13'300.00		13'600.00		13'289.25	
200.311.00	Anschaffungen Mobiliar, Schul- und Turngeräte	2'500.00		3'700.00		4'292.30	
200.395.00	Sozialleistungen	94'300.00		100'000.00		102'092.30	
200.461.00	Kantonsbeitrag an Besoldungen		62'300.00		71'100.00		61'137.60
210	Primarschule	2'428'500.00	277'800.00	2'438'500.00	283'300.00	2'390'437.22	273'508.30
210.302.00	Besoldungen	1'839'000.00		1'844'000.00		1'855'782.10	
210.302.04	Besoldungen Deutsch als Zweitsprache (DaZ)	107'000.00		97'000.00		86'883.55	
210.310.00	Schulmaterial	76'900.00		74'700.00		70'065.70	
210.310.01	Schulmaterial Deutsch als Zweitsprache (DaZ)	1'800.00		2'000.00		1'692.10	
210.310.02	Schulmaterial Werken	9'000.00		9'000.00		7'484.75	
210.311.00	Anschaffung Mobiliar, Schul- und Turngeräte	4'500.00		5'000.00		4'856.67	
210.395.00	Sozialleistungen	390'300.00		406'800.00		363'672.35	
210.461.00	Kantonsbeitrag an Besoldungen		277'800.00		283'300.00		273'508.30
212	Sekundarschule	2'036'600.00	330'500.00	2'187'900.00	408'600.00	2'416'613.15	505'763.70
212.302.00	Besoldungen	922'000.00		907'000.00		759'798.25	
212.310.00	Schulmaterial	29'400.00		31'200.00		27'970.50	
212.310.01	Schulmaterial Fremdsprachen	4'000.00		4'000.00		3'360.10	
212.310.02	Schulmaterial Werken	10'500.00		11'500.00		5'797.60	
212.311.00	Anschaffungen Mobiliar, Schul- und Turngeräte	40'000.00				1'669.00	
212.316.00	Raumkosten Bezirksschule					71'079.00	
212.352.00	Schulgelder an andere Gemeinden	727'700.00		952'000.00		1'130'385.70	
212.361.00	Beitrag an Kanton für Gymnasialunterricht (9. Klasse)	118'000.00		92'000.00		263'670.00	
212.395.00	Sozialleistungen	185'000.00		190'200.00		152'883.00	
212.452.00	Schulgelder von anderen Gemeinden		115'500.00		223'300.00		284'050.00
212.461.00	Kantonsbeitrag an Besoldungen		215'000.00		185'300.00		221'713.70
214	Kleinklasse / Spezielle Förderung	469'600.00	86'500.00	448'500.00	101'000.00	350'328.65	69'930.65
214.302.00	Besoldungen	139'500.00		129'000.00		137'464.05	
214.302.02	Besoldungen spezielle Förderung	247'000.00		237'000.00		153'033.85	
214.310.00	Schulmaterial	5'500.00		5'700.00		4'356.60	
214.395.00	Sozialleistungen	77'600.00		76'800.00		55'474.15	
214.436.00	Rückerstattungen sonder- pädagogische Massnahmen		31'500.00		32'000.00		33'407.40
214.461.00	Kantonsbeitrag an Besoldungen		55'000.00		69'000.00		36'523.25

Texterläuterungen oder Begründungen zu den Budgetpositionen der Laufenden Rechnung

200.302.00	Kindergärtnerinnen (inkl. 2,0% Stellvertretungen)
210.302.00	Primarlehrer/innen (inkl. 2,0% Stellvertretungen) (zusätzlich vier Lektionen Englisch bei der 5. Klasse ab 01.08.2013)
210.302.04	Lehrer/innen (inkl. 2,0% Stellvertretungen)
210.310.00	Neuanschaffung von obligatorischem Schulmaterial
212.302.00	Oberstufenlehrer/innen (inkl. 2,0% Stellvertretungen)
212.310.00	Neuanschaffung von obligatorischem Schulmaterial
212.311.00	Ausstattung Biologie-, Chemie- und Physikraum (Fr. 40'000.00)
212.352.00	Schulgelder gemäss Kooperationsvertrag mit der Stadt Grenchen: - Schulgelder Bezirksschule (altes Modell) (Fr. 138'600.00) - Schulgelder Sekundarschule (altes Modell; Schüleraustausch) (Fr. 7'700.00) - Schulgelder Sek E (neues Modell) (Fr. 92'400.00) - Schulgelder Sek P (neues Modell) (Fr. 408'100.00) - Schulgelder Werk- und Integrationsklasse (Fr. 80'850.00)
212.361.00	Schulgelder an Kanton Solothurn für 9 Schüler/innen
212.452.00	Schulgelder gemäss Kooperationsvertrag mit der Stadt Grenchen: - Schulgelder Oberschule (altes Modell) (Fr. 69'300.00) - Schulgelder Sek B (neues Modell) (Fr. 46'200.00)
214.302.00	Kleinklassenlehrer/innen (inkl. 2,0% Stellvertretungen)
214.302.02	Lehrer/innen (inkl. 2,0% Stellvertretungen) Spezieller Förderunterricht (schulische Heilpädagogik, Begabungsförderung, usw.) sowie individualisierte Förderungen als sonderpädagogische Massnahme gemäss Verfügungen des Amtes für Volksschule und Kindergarten (AVK)
214.310.00	Kleinklasse (Fr. 3'000.00) sowie Förderunterricht (Fr. 2'500.00)
214.436.00	Individualisierte Förderung für eine/n Schüler/in (Rückerstattung)

Konto	Laufende Rechnung Funktionale Gliederung LR	Voranschlag 2013		Voranschlag 2012		Rechnung 2011	
		Aufwand	Ertrag	Aufwand	Ertrag	Aufwand	Ertrag
216	Werken und Hauswirtschaft	587'000.00	63'000.00	519'400.00	55'900.00	455'108.71	52'548.00
216.302.00	Besoldungen Werken	359'000.00		318'000.00		306'690.35	
216.302.01	Besoldungen Hauswirtschaft	83'100.00		67'000.00		58'426.40	
216.310.00	Schulmaterial Werken	32'000.00		31'000.00		23'036.36	
216.310.01	Schulmaterial, Lebensmittel Hauswirtschaft	18'000.00		16'300.00		10'016.10	
216.311.00	Anschaffungen Mobiliar, Maschinen Werken	2'200.00		2'400.00		270.80	
216.311.01	Anschaffungen Mobiliar, Maschinen Hauswirtschaft	500.00		500.00		212.40	
216.315.00	Unterhalt Mobiliar, Maschinen Werken	3'000.00		3'000.00		773.70	
216.315.01	Unterhalt Mobiliar, Maschinen Hauswirtschaft	500.00		500.00			
216.395.00	Sozialleistungen	88'700.00		80'700.00		55'682.60	
216.461.00	Kantonsbeitrag an Besoldungen Werken		50'600.00		45'800.00		43'784.05
216.461.01	Kantonsbeitrag an Besoldungen Hauswirtschaft		12'400.00		10'100.00		8'763.95
217	Musikschule	530'800.00	146'000.00	529'800.00	151'500.00	518'017.95	142'805.95
217.301.00	Besoldungen nebenamtl. Personal	12'700.00		12'800.00		12'648.35	
217.302.00	Besoldungen Musiklehrpersonen	411'000.00		412'000.00		393'931.10	
217.309.00	Weiterbildung	2'000.00		1'800.00		1'072.20	
217.310.00	Notenmaterial, Schulmaterial	2'700.00		2'900.00		2'397.25	
217.311.00	Anschaffung Musikinstrumente	2'000.00		2'500.00		5'833.40	
217.315.00	Unterhalt Musikinstrumente	3'000.00		3'000.00		2'282.85	
217.316.00	Miete Musikinstrumente	3'000.00		3'000.00		1'940.15	
217.317.00	Konzert, Schulveranstaltung, Konsumation	8'500.00		3'000.00		7'326.40	
217.319.00	Übriger Sachaufwand	500.00		1'000.00		65.00	
217.319.01	Verbandsbeiträge	1'300.00		1'300.00		1'160.00	
217.395.00	Sozialleistungen	84'100.00		86'500.00		89'361.25	
217.433.00	Schulgelder Rückerstattungen inkl. Instrumentenmiete		115'000.00		112'000.00		112'450.50
217.461.00	Kantonsbeitrag an Besoldungen		31'000.00		39'500.00		30'355.45
218	Schulanlagen	814'400.00	22'400.00	827'100.00	22'400.00	761'883.89	26'542.20
218.301.00	Besoldungen Hauswarte	210'000.00		210'000.00		205'887.75	
218.301.01	Besoldungen nebenamtl. Personal	135'000.00		135'000.00		130'442.95	
218.301.02	Besoldungsanteil Hauswart Kindergarten Stellihof					18'627.20	
218.306.00	Dienstkleider Hauswarte	800.00		800.00		343.30	
218.311.00	Anschaffungen Mobiliar, Maschinen, Geräte	19'000.00		13'600.00		3'380.35	
218.312.00	Energie, Wasser, Abwasser, Antenne GAG	120'000.00		120'000.00		95'036.30	
218.312.01	Heizungsmaterial	75'000.00		80'000.00		48'477.95	
218.313.00	Reinigungsmaterial	20'000.00		20'000.00		12'659.30	
218.314.00	Baulicher Unterhalt, Sanierungen, Renovationen	61'000.00		64'000.00		93'289.06	
218.314.01	Unterhalt Grün- und Spielflächen	16'000.00		17'500.00		14'732.95	
218.314.02	Unterhalt Schwimmanlage	15'000.00		20'000.00		10'794.93	
218.315.00	Unterhalt Maschinen, Mobiliar, Geräte	12'000.00		13'000.00		8'368.75	
218.316.00	Baurechtszins Parkplatz Mehrzweckhalle Büelen	7'500.00		7'500.00		7'172.70	
218.317.00	Spesenentschädigungen	1'000.00		1'000.00		917.60	
218.318.00	Versicherungen SGV	19'000.00		19'000.00		18'863.80	
218.318.01	Telefon	7'500.00		7'500.00		6'991.55	
218.318.20	Gebäudereinigung KG Stellihof	13'000.00		14'000.00			
218.319.00	Übriger Sachaufwand	14'000.00		14'000.00		12'294.50	
218.395.00	Sozialleistungen	68'600.00		70'200.00		73'602.95	
218.427.00	Mietzins-Rückerstattung Hauswarte		8'400.00		8'400.00		8'400.00
218.427.01	Mietzins für Räumlichkeiten						4'200.00
218.434.00	Benützungsgebühren		14'000.00		14'000.00		13'110.00
218.436.00	Rückerstattungen						832.20

Texterläuterungen oder Begründungen zu den Budgetpositionen der Laufenden Rechnung

216.302.00	Werklehrer/innen (inkl. 2,0% Stellvertretungen) (inkl. Treueprämie)
216.302.01	Hauswirtschaftslehrer/innen (inkl. 2,0% Stellvertretungen)
216.310.01	Mehr Lektionen und Schüler/innen
217.301.00	Musikschulleiter/in sowie Instrumentenverwalter/in
217.302.00	Musikschullehrer/innen mit Teilpensen (inkl. 2,0% Stellvertretungen)
217.311.00	Ersatzanschaffungen
217.315.00	Revisionen von Instrumenten und Klavierstimmungen
217.316.00	Ordentliche Miete von Musikinstrumenten
217.317.00	Musiklager (Fr. 6'000.00) zur Vorbereitung Musical zum 35 Jahr Jubiläum der Musikschule (Musical wird durch den Musikschulfonds und weitere Einnahmen selbst finanziert) sowie übrige Konzerte und Schulveranstaltungen
217.319.01	VMS Verband Musikschulen Schweiz, Liestal Solothurner Musikschulen, Bolken
218.301.00	Hauswarte der Schulanlagen Einschlag, Büelen und Kindergarten Muracher (inkl. 1,0% Teuerungszulage)
218.301.01	Reinigungspersonal der Schulanlagen Einschlag und Büelen sowie Aushilfen bei Grossreinigungen im Frühjahr und Herbst / Aufsichtspersonal in der Schwimmhalle / Bühnenmeister und Hauswartstellvertretungs-Entsündigung für Mehrzweckhalle Büelen / Entschädigungen an Hauswarte für Präsenzzeiten ausserhalb der ordentlichen Arbeitszeiten (Feste und Anlässe)
218.301.02	Ab 01.01.2012 unter Konto Nr. 218.318.20 ausgewiesen
218.311.00	Neuanschaffung der Ausstattung für die neue Doppelgarage im Schulhaus Einschlag (Fr. 4'000.00), Ersatz Langbänke im Schulhaus Einschlag (Fr. 2'500.00), Ersatz Materialschränke in der Turnhalle Einschlag (Fr. 5'000.00) sowie diverse Anschaffungen
218.314.00	Neue Basketballständer und Korbballständer im Schulhaus Büelen (Fr. 3'000.00), Abgasanlage zu Brennofenkamin im Schulhaus Büelen (Fr. 4'500.00), Vordach Kindergarten Haupteingang im Schulhaus Büelen (Fr. 5'000.00), Beleuchtungsersatz- und -ergänzungen inkl. Ersatz Vorschaltgeräte im Schulhaus Büelen (Fr. 5'000.00), Beleuchtung 100m Laufbahn im Schulhaus Büelen (Fr. 9'000.00), Bewegungsmelder WC's Umkleidekabinen und Duschen im Schulhaus Büelen (Fr. 4'000.00), Streichen der Kellerräume Trakt C im Schulhaus Büelen (Fr. 12'000.00), Neue Lagerung für Therabälle im Schulhaus Einschlag (Fr. 2'000.00), Lamellenstorenersatz im Schulhaus Einschlag (Fr. 3'000.00), Überzüge zu Sprungkissen (Fr. 2'000.00), Ersatz Absperrelemente beim Wasserverteiler im Schulhaus Einschlag (Fr. 4'000.00) sowie diverser baulicher Unterhalt
218.314.01	Dünger und Unkrautbekämpfung
218.314.02	Unterhalt an sämtlichen Maschinen, Geräten, Einrichtungen und Räumlichkeiten der Schwimmanlage im Schulhaus Einschlag
218.315.00	Unterhalt sämtlicher Mobilien aller Schulgruppen und Schulanlagen
218.316.00	Baurechtsvertrag vom 16.11.1998 mit Aquil Glanzmann Der Baurechtszins wird alle 5 Jahre der Entwicklung des Landesindex der Konsumentenpreise angepasst (2014, 2019 usw.)
218.318.20	Bis 31.12.2011 unter Konto Nr. 218.301.02 ausgewiesen
218.427.01	Seit 01.08.2011 werden die Räumlichkeiten des Kindergartens Stellihof nicht mehr durch die Kindertagesstätte Delfin für den Mittagstisch gemietet (infolge Umzug der Kindertagesstätte Delfin ins Adamhaus)
218.434.00	Benützung der Schulanlagen und der Mehrzweckhalle Büelen bei Festen und Anlässen

Konto	Laufende Rechnung Funktionale Gliederung LR	Voranschlag 2013		Voranschlag 2012		Rechnung 2011	
		Aufwand	Ertrag	Aufwand	Ertrag	Aufwand	Ertrag
219	Schule allgemein und Verwaltung	611'000.00	64'500.00	624'000.00	72'000.00	488'938.79	73'917.90
219.300.00	Sitzungsgelder Bildungsausschuss	3'000.00		3'000.00		3'059.00	
219.301.00	Besoldungen nebenamtl. Personal	54'600.00		47'000.00		43'380.35	
219.301.01	Besoldungen Schulleitung	204'300.00		204'300.00		198'039.95	
219.301.02	Besoldungen Schulsozialarbeit	55'700.00		56'300.00		55'168.30	
219.309.00	Weiterbildung Lehrkräfte	20'000.00		20'000.00		11'070.45	
219.310.00	Büromaterial, Drucksachen	18'000.00		18'000.00		16'884.44	
219.310.01	Lehrerbibliothek	1'800.00		2'000.00		1'589.85	
219.310.02	Fachliteratur, Zeitschriften	2'000.00		2'000.00		1'592.85	
219.310.03	Publikationen, Inserate	1'000.00		1'000.00		891.15	
219.311.00	Anschaffungen Mobiliar und Maschinen	800.00		1'000.00		192.80	
219.311.01	Anschaffungen EDV Schulbereich	24'600.00		8'000.00		6'954.75	
219.315.00	Betriebskosten EDV Schulbereich	19'900.00		26'500.00		27'683.30	
219.317.00	Spesenentschädigungen	2'500.00		3'000.00		1'705.30	
219.317.01	Schulveranstaltungen	10'000.00		10'000.00		7'829.30	
219.317.02	Schulreisen, Klassenlager, Schulverlegung, Exkursionen	21'400.00		27'000.00		15'264.30	
219.317.03	Skilager	52'000.00		52'900.00		33'509.15	
219.317.05	Schulsporttag	4'500.00		4'500.00		4'439.55	
219.318.04	Honorare Projektarbeiten	2'000.00		5'000.00			
219.318.05	Schülerunfallversicherung	6'500.00		6'500.00		6'034.20	
219.318.10	Dienstleistungen EDV	15'100.00		15'100.00			
219.319.00	Übriger Sachaufwand	1'500.00		3'000.00		543.85	
219.352.00	Schulgelder an andere Gemeinden und 10. Schuljahr	31'000.00		48'000.00			
219.395.00	Sozialleistungen	58'800.00		59'900.00		53'105.95	
219.439.00	Sponsoring Schulzeitschrift und übriger Ertrag		15'000.00		15'000.00		15'506.40
219.461.00	Kantonsbeitrag an Schulleitung		41'500.00		49'000.00		49'484.85
219.469.00	Papiersammlung		8'000.00		8'000.00		8'926.65
220	Sonderschulung	330'000.00		318'000.00		302'800.00	
220.364.00	Beiträge an Sonderschulen und Heimaufenthalte	330'000.00		318'000.00		302'800.00	

Texterläuterungen oder Begründungen zu den Budgetpositionen der Laufenden Rechnung

219.301.00	GR-Beauftragte/r Bildung, Schulmaterialkoordinator/in, Informatikverantwortliche/r, Informatik-Stellvertretung sowie Poollektionen für Zusatzarbeiten Erhöhung infolge Einführung von Pool-Lektionen (GR-Beschluss vom 18.09.2012)
219.301.01	Schulleitung für die Schulhäuser Büelen und Einschlag (Pensenerhöhung um 40% auf neu 140% seit 01.08.2011)
219.301.02	Besoldung Schulsozialarbeiter/in (inkl. 1,0% Teuerungszulage)
219.309.00	Weiterbildungstage Gesamtlehrerschaft, Lehrer(innen)arbeitsgruppen-Kurse, Weiterbildung Schulleitung, Informatikleiter/in und -stellvertreter/in sowie individuelle Fortbildung der Lehrpersonen
219.310.00	Druckkosten für Schulblatt «Kontakt» sowie Büromaterial für Schulleitung und Schulsozialarbeiterin
219.310.01	Vertrag mit Stiftung Volksbibliothek gemäss Regierungsratsbeschluss Nr. 1430 vom 04.07.2000
219.311.01	Anschaffung von vier Visualizern (Fr. 5'200.00), zwei Leinwände inkl. Träger (Fr. 1'400.00), drei Multimedia-Ausrüstungen für drei Schulzimmer nach angepasster Schulraumplanung (Fr. 18'000.00)
219.315.00	Unterhalt und Wartung IT (Fr. 4'300.00), Jährlich wiederkehrende Lizenzkosten (Fr. 9'670.00), Einmalige Lizenzkosten (Fr. 1'000.00) und Internet / Web-Services (Fr. 4'940.00)
219.317.01	Jahresschlussfeier mit allen Lehrkräften und diverse Schulveranstaltungen (Fr. 8'000.00) sowie Projekte im Bereich Schulsozialarbeit (Fr. 2'000.00)
219.317.02	Schulreisen, Klassenlager, Schulverlegung, Exkursionen, inkl. zusätzlich eine 3-tägige Schulreise sowie vier 2-tägige Schulreisen
219.317.03	Skilager 6. Klasse sowie zwei Skilager Oberstufe (eine zusätzliche Klasse infolge Sek1-Reform)
219.318.10	Technischer Support gemäss ICT-Konzept 2011 - 2015
219.352.00	Finanzierung von Schulgeldern an 10. Schuljahr und Integrationsklasse Grenchen
219.439.00	Einnahmen durch Inserate im Schulblatt «Kontakt»
219.452.00	Die Schulgelder von anderen Gemeinden (Schüleraustausch Oberstufe) sind ab 01.01.2011 unter Konto Nr. 212.452.00 ausgewiesen
219.469.00	Nettoertrag aus Papiersammlungen
220.364.00	Beiträge an Sonderschulen und Heimaufenthalte für 16 Schüler/innen

Konto	Laufende Rechnung Funktionale Gliederung LR	Voranschlag 2013		Voranschlag 2012		Rechnung 2011	
		Aufwand	Ertrag	Aufwand	Ertrag	Aufwand	Ertrag
3	KULTUR UND FREIZEIT	267'500.00	68'000.00	263'100.00	77'500.00	231'776.00	61'684.90
	Netto Aufwand		199'500.00		185'600.00		170'091.10
300	Kulturförderung	170'500.00	1'500.00	168'100.00	10'500.00	144'797.90	1'967.90
300.300.00	Sitzungsgelder Jugend-, Kultur- und Sportkommission	17'000.00		17'000.00		11'537.20	
300.301.00	Besoldungen nebenamtl. Personal	13'900.00		13'800.00		13'698.40	
300.301.02	Besoldungen für Ausstellungen im Adamhaus (Spycher-Galerie)	4'300.00		4'300.00		3'276.00	
300.310.00	Gemeinde-Infoblatt	6'000.00		8'000.00		4'632.10	
300.318.00	Bundes- und Jungbürgerfeier	7'000.00		7'000.00		6'005.50	
300.319.00	Übriger Sachaufwand	15'000.00		15'000.00		8'635.10	
300.362.00	Beiträge an Stadttheater Solothurn und Parktheater Grenchen	26'000.00		26'000.00		26'000.00	
300.365.01	Beiträge an Ortsvereine	43'000.00		43'000.00		38'877.50	
300.365.04	Kulturpreis	1'500.00		1'500.00			
300.365.05	Unterstützungsbeiträge an Vereine	3'000.00		3'000.00		3'275.00	
300.365.06	Beiträge an diverse Organisationen	27'400.00		22'000.00		23'995.00	
300.365.07	Beiträge MZH Büelen an Ortsvereine	4'000.00		5'000.00		2'500.00	
300.395.00	Sozialleistungen	2'400.00		2'500.00		2'366.10	
300.436.00	Rückerstattung Gemeinde-Infoblatt (Gewerbevereinigung Bettlach)		1'500.00		3'000.00		1'967.90
300.461.00	Kantons- und Bundesbeiträge				7'500.00		
320	Gemeinschaftsantenne		16'000.00		16'000.00		15'126.05
320.434.00	Benützungsgebühren		16'000.00		16'000.00		15'126.05
330	Oeffentliche Anlagen	10'000.00		7'000.00		12'041.50	
330.314.00	Baulicher Unterhalt	10'000.00		7'000.00		12'041.50	
341	Sportanlage Neufeld	25'500.00		27'500.00		20'756.60	
341.312.00	Wasser, Abwasser	4'500.00		4'500.00		4'133.05	
341.314.00	Gebäudeunterhalt	10'000.00		12'000.00		6'094.50	
341.314.01	Unterhalt Grün- und Spielflächen	10'000.00		10'000.00		9'882.00	
341.318.00	Versicherungen	1'000.00		1'000.00		647.05	
348	Lokales Bewegungs- und Sportnetz (LBS)					16'504.40	21'093.50
348.301.00	Besoldungen					12'811.50	
348.301.01	Besoldungen Verwaltung und Abwarte					147.60	
348.317.00	Spesenentschädigungen					205.60	
348.319.00	Übriger Sachaufwand					3'327.45	
348.395.00	Sozialleistungen					12.25	
348.433.00	Teilnehmerbeiträge						3'997.50
348.461.00	Kantons- und Bundesbeiträge sowie J+S Beiträge						16'296.00
348.469.00	Sponsoring Bettlach bewegt						800.00

Texterläuterungen oder Begründungen zu den Budgetpositionen der Laufenden Rechnung

300.300.00	Sitzungen der Jugend-, Kultur- und Sportkommission sowie Sitzungsgelder für die Arbeitsgruppe «SHC Bettlach»
300.301.00	Präsident/in Jugend-, Kultur- und Sportkommission (inkl. 1,0% Teuerungszulage)
300.318.00	1. Augustfeier und Jungbürgerfeier
300.319.00	Projekt «Bettlach bewegt» (Fr. 5'000.00), Verpflegung anlässlich der Kinderfasnacht sowie diverser Sachaufwand
300.362.00	Einwohnergemeinde Solothurn, Solothurn / Stadttheaterbeitrag (Pauschalisierung auf Fr. 20'000.00) Genossenschaft Parktheater Grenchen, Grenchen / Parktheaterbeitrag (Fr. 6'000.00)
300.365.01	Beiträge an Ortsvereine gemäss Reglement über die Unterstützung der Bettlacher Vereine und Institutionen vom 26.05.1999 (Jahresbeitrag § 5 sowie Jugendförderung § 7)
300.365.05	Beiträge für besuchte Anlässe (z.B. kantonales Fest, eidgenössisches Fest, vergleichbares Verbandsfest, Organisation eines Anlasses in Bettlach, Jubiläen, usw.) an Ortsvereine gemäss Reglement über die Unterstützung der Bettlacher Vereine und Institutionen vom 26.05.1999 (Sonderbeiträge § 6)
300.365.06	Förderverein Historisches Museum Blumenstein, Solothurn (Fr. 100.00) Historischer Verein des Kantons Solothurn, Solothurn (Fr. 75.00) Netzwerk Grenchen, Grenchen / Ferienpass (Fr. 2'500.00) Volkshochschule Grenchen, Grenchen / Bildungsfranken Fr. 1.50 pro Einwohner/in (Fr. 7'350.00) Zentralbibliothek Solothurn, Solothurn / Gemeindebeitrag (Fr. 12'401.00) sowie Sponsoringbeiträge an diverse Organisationen
300.365.07	Beiträge an die Beschallungskosten der Mehrzweckhalle Büelen für ortsansässige Vereine (GR-Beschluss Nr. 5856 vom 26.06.2007)
300.461.00	Kantonsbeiträge für die Sportkoordination
320.434.00	Rohrbenützungsschädigung der Gemeinschaftsantennen-Anlage Region Grenchen AG, Grenchen
330.314.00	Unterhaltsarbeiten an öffentlichen Anlagen
341.318.00	Solothurnische Gebäudeversicherung (SGV)
348.301.00	Das Lokale Bewegungs- und Sportnetz (LBS) wurde per 31.12.2011 eingestellt

Konto	Laufende Rechnung Funktionale Gliederung LR	Voranschlag 2013		Voranschlag 2012		Rechnung 2011	
		Aufwand	Ertrag	Aufwand	Ertrag	Aufwand	Ertrag
355	Bängihaus	17'400.00	2'000.00	18'200.00	2'000.00	14'162.15	2'959.10
355.301.00	Besoldung Hauswart	3'000.00		3'000.00		3'000.00	
355.311.00	Anschaffungen Mobiliar, Maschinen, Apparate und Geräte	500.00		500.00			
355.312.00	Energie, Wasser, Abwasser, Antenne GAG	4'000.00		4'000.00		3'161.40	
355.312.01	Heizungsmaterial, Gas	4'500.00		4'000.00		4'115.80	
355.314.00	Gebäudeunterhalt	2'000.00		3'000.00		1'198.35	
355.318.00	Versicherungen	1'200.00		1'500.00		1'105.55	
355.319.00	Übriger Sachaufwand	2'000.00		2'000.00		1'332.10	
355.395.00	Sozialleistungen	200.00		200.00		248.95	
355.434.00	Benützungsgebühren		2'000.00		2'000.00		2'959.10
356	Adamhaus und Adam-Spycher	44'100.00	48'500.00	42'300.00	49'000.00	23'513.45	20'538.35
356.301.00	Besoldung Hauswart	13'200.00		12'000.00		7'500.00	
356.311.01	Anschaffungen Mobiliar, Maschinen, Apparate und Geräte	1'000.00		500.00			
356.312.00	Energie, Wasser, Abwasser, Antenne GAG	8'000.00		8'000.00		2'934.75	
356.312.01	Heizungsmaterial, Gas	8'000.00		8'000.00		5'663.55	
356.314.00	Gebäudeunterhalt	5'000.00		5'000.00		1'663.35	
356.318.00	Versicherungen	3'000.00		3'000.00		1'373.10	
356.319.00	Übriger Sachaufwand	5'000.00		5'000.00		3'756.30	
356.395.00	Sozialleistungen	900.00		800.00		622.40	
356.427.00	Mietzinseinnahmen		48'000.00		48'000.00		19'000.00
356.434.00	Benützungsgebühren		500.00		1'000.00		1'538.35

Texterläuterungen oder Begründungen zu den Budgetpositionen der Laufenden Rechnung

355.312.00	Strom, Wasser, Abwasser sowie Kosten der Gemeinschaftsantennen-Anlage Grenchen
355.318.00	Solothurnische Gebäudeversicherung (SGV) und Sachversicherungen
355.319.00	Service der Lüftung sowie Reinigungs- und Kleinmaterial
355.434.00	Beiträge der Vereine an die Betriebskosten
356.312.00	Strom, Wasser, Abwasser sowie Kosten der Gemeinschaftsantennen-Anlage Grenchen
356.318.00	Solothurnische Gebäudeversicherung (SGV) und Sachversicherungen
356.319.00	Service der Lüftung und des Brandalarms sowie Reinigungs- und Kleinmaterial
356.427.00	Vermietung von Räumlichkeiten an die Kindertagesstätte Delfin
356.434.00	Benützungsgebühren sowie Beiträge der Vereine an die Betriebskosten

Konto	Laufende Rechnung Funktionale Gliederung LR	Voranschlag 2013		Voranschlag 2012		Rechnung 2011	
		Aufwand	Ertrag	Aufwand	Ertrag	Aufwand	Ertrag
4	GESUNDHEIT	459'000.00	104'500.00	463'100.00	90'700.00	481'732.40	106'034.20
	Netto Aufwand		354'500.00		372'400.00		375'698.20
440	Krankenpflege, Hauspflege	179'600.00		180'300.00		199'789.00	
440.365.01	Defizitanteil an Spitex-Verein	177'600.00		178'300.00		198'824.00	
440.365.02	Beitrag an Kinderspitex	2'000.00		2'000.00		965.00	
450	Krankheitsbekämpfung	91'400.00		91'400.00		90'051.00	
450.365.01	Beitrag an die Suchthilfe	83'300.00		83'300.00		82'025.00	
450.365.02	Beitrag an SAGIF	8'100.00		8'100.00		8'026.00	
460	Schulgesundheitsdienst	3'000.00	500.00	4'200.00	700.00	1'912.00	570.00
460.313.00	Medikamente, Sanitätsmaterial	500.00		500.00		232.40	
460.313.01	Pausenäpfelaktion	1'000.00		1'200.00		638.40	
460.318.00	Honorare Schularzt	1'500.00		2'500.00		1'041.20	
460.434.00	Elternbeiträge an Pausenäpfelaktion		500.00		700.00		570.00
461	Schulzahnpflege	180'100.00	104'000.00	182'300.00	90'000.00	185'489.80	105'464.20
461.310.00	Büromaterial, Drucksachen	500.00		500.00		115.00	
461.313.00	Zahngelée	200.00		200.00		244.75	
461.318.00	Honorare Zahnärzte (Zahnbehandlungen)	60'000.00		65'000.00		62'422.05	
461.318.01	Honorare Zahnärzte (Zahnkorrekturen, Kieferorthopädie)	99'000.00		95'000.00		99'488.85	
461.318.03	Jugendzahnpflege	15'000.00		16'000.00		16'510.70	
461.395.00	Sozialleistungen	5'400.00		5'600.00		6'708.45	
461.434.00	Rückvergütungen an Zahnbehandlungen		15'000.00		13'000.00		16'204.90
461.434.01	Rückvergütungen an Zahnkorrekturen und Kieferorthopädie		80'000.00		68'000.00		77'291.95
461.434.02	Rückvergütungen an Jugendzahnpflege		9'000.00		9'000.00		11'967.35
470	Lebensmittelkontrolle	4'900.00		4'900.00		4'490.60	
470.301.01	Besoldungen Pilzkontrolleure	3'800.00		3'800.00		3'716.20	
470.309.00	Kurskosten	300.00		300.00		120.00	
470.310.00	Drucksachen, Publikationen	300.00		300.00		146.00	
470.318.00	Porti	100.00		100.00		100.00	
470.319.01	Verbandsbeiträge	100.00		100.00		100.00	
470.395.00	Sozialleistungen	300.00		300.00		308.40	

Texterläuterungen oder Begründungen zu den Budgetpositionen der Laufenden Rechnung

440.365.01	Gemäss Kostenvoranschlag des Spitex-Vereins Bettlach / Aufgrund des Leistungsauftrages mit dem Spitex-Verein Bettlach (GR-Beschluss Nr. 5906 vom 22.04.2008) werden durch die Einwohnergemeinde bei fachgerechter und wirtschaftlicher Erfüllung der Leistungsziele die ausgewiesenen ungedeckten Kosten abgegolten / Allfällige überschüssige Leistungen der Einwohnergemeinde aus Vorjahren sind in der Bilanz der Gemeinderechnung ausgewiesen (Konto 1155.02)
440.365.02	Beitrag an die Kinderspitex Nordwestschweiz von Fr. 0.40 pro Einwohner/in (Inkassostelle: SAGIF)
450.365.01	Gemäss § 138 Sozialgesetz (SG) für Subventionen an Beratungsinstitutionen, ambulante Dienste und Projekte, die im Rahmen der Sozialplanung eine anerkannte Suchthilfe anbieten und über eine Bewilligung des Departementes verfügen (Inkassostelle: SAGIF) Gemäss kantonalem Verteilschlüssel Fr. 17.00 pro Einwohner/in
450.365.02	Verein Sozial- und Gesundheitsorganisationen Kanton Solothurn (SAGIF), Solothurn (Fr. 7'350.00) Verein Einsatz Freiwilliger in der Gesellschaft (EFG / ED), Solothurn (Fr. 735.00)
460.318.00	Schularzt inkl. Läusebekämpfung
461.318.00	Der jährliche Gemeindebeitrag an die Behandlungskosten beträgt Fr. 160.00 je Kind (Taxpunktwert Fr. 3.10 seit 01.01.2003 laut Beschluss der Schulkommission vom 20.06.2002)
461.318.01	Der Gemeindebeitrag wird nach Sozialtarif ausgerichtet und gelangt im Nachgang zu allfälligen Krankenkassenleistungen zur Auszahlung (Taxpunktwert Fr. 3.10 seit 01.01.2003 gemäss Beschluss der Schulkommission vom 20.06.2002)
461.318.03	Freiwillige Reihenuntersuchungen bei Jugendlichen nach der Schulentlassung bis zum 20. Altersjahr Die Gemeinde trägt die Kosten für eine Untersuchung pro Jahr nach Suva-Tarif (Taxpunktwert Fr. 3.10 seit 01.01.2003 gemäss Beschluss der Schulkommission vom 20.06.2002)
470.301.01	Zwei Pilzkontrolleure
470.309.00	Aus- und Weiterbildung der Pilzkontrolleure
470.319.01	Schweizerische Vereinigung amtlicher Pilzkontrollorgane, Muri bei Bern (Fr. 100.00)

Konto	Laufende Rechnung Funktionale Gliederung LR	Voranschlag 2013		Voranschlag 2012		Rechnung 2011	
		Aufwand	Ertrag	Aufwand	Ertrag	Aufwand	Ertrag
5	SOZIALE WOHLFAHRT	4'883'000.00	340'000.00	4'591'700.00	335'000.00	4'024'361.60	302'373.10
	Netto Aufwand		4'543'000.00		4'256'700.00		3'721'988.50
500	Sozialversicherungen	1'489'600.00		1'308'300.00		1'332'862.80	
500.351.00	Verwaltungskosten für Ergänzungsleistungen	44'100.00		44'100.00		38'496.00	
500.361.00	Gemeindebeitrag an Ergänzungsleistungen (EL)	1'445'500.00		1'264'200.00		1'294'366.80	
535	Leistungen an Alter	36'500.00		36'500.00		31'719.25	
535.318.00	Seniorenausflug	24'000.00		24'000.00		21'709.25	
535.319.00	Altersehrungen	500.00		500.00			
535.365.00	Beiträge an diverse Organisationen	2'000.00		2'000.00		2'000.00	
535.366.00	Verbilligte Abgabe von BGU-Mehrfahrtenkarten	10'000.00		10'000.00		8'010.00	
540	Jugend und Familien	62'800.00		79'100.00		78'127.10	
540.310.00	Elternbriefe	1'500.00		1'200.00		1'357.50	
540.364.00	Beitrag an SROL	15'100.00		15'100.00		15'100.00	
540.364.01	Beitrag an Mütter- und Väterberatungsstelle	33'000.00		31'300.00		32'667.00	
540.364.02	Beitrag an Ehe-, Lebens- und Schwangerschaftsberatung	6'400.00		6'400.00		6'272.50	
540.365.00	Beiträge an diverse Institutionen	3'800.00		3'800.00		3'800.00	
540.365.01	Beitrag an Kinderschutz	3'000.00		3'000.00		2'830.85	
540.365.02	Beitrag an Kinderkrippe Teddybär			18'300.00		16'099.25	
541	Kindertagesstätte	554'000.00	340'000.00	600'700.00	335'000.00	547'930.55	302'373.10
541.300.00	Sitzungsgelder Betriebskommission und Geschäftsleitung	10'000.00		7'500.00		10'925.00	
541.302.00	Besoldungen	348'000.00		391'000.00		340'869.50	
541.309.00	Weiterbildungskosten	6'000.00		6'000.00		11'583.80	
541.310.00	Bastelmaterial, Büromaterial	3'500.00		3'500.00		4'496.00	
541.311.00	Anschaffungen Mobiliar, Geräte	3'000.00		3'000.00		7'100.85	
541.312.00	Energie, Wasser, Abwasser					1'688.50	
541.312.01	Heizungsmaterial					1'958.50	
541.313.00	Verpflegungen	49'000.00		49'000.00		44'866.45	
541.313.01	Reinigungsmaterial	2'500.00		2'500.00		3'348.40	
541.315.00	Unterhalt und Reparaturen Mobiliar	500.00		500.00		416.80	
541.316.00	Mietzins	48'000.00		48'000.00		35'440.20	
541.317.00	Autospesen und Ausflüge	2'500.00		2'500.00		3'780.85	
541.318.00	Porti, Telefon	1'600.00		1'600.00		1'115.75	
541.318.01	Versicherungen	1'500.00		1'500.00		1'145.00	
541.318.02	Honorare Beratung	4'000.00					
541.319.00	Übriger Sachaufwand	4'000.00		4'000.00		3'507.85	
541.395.00	Sozialleistungen	69'900.00		80'100.00		75'687.10	
541.433.00	Elternbeiträge		300'000.00		290'000.00		258'210.10
541.433.01	Firmenbeiträge		40'000.00		40'000.00		40'000.00
541.436.00	Rückerstattungen				5'000.00		
541.439.00	Übrige Erträge						4'163.00

Texterläuterungen oder Begründungen zu den Budgetpositionen der Laufenden Rechnung

500.351.00	Gemäss § 54 Abs. 2 Sozialgesetz (SG) haben der Kanton sowie die Einwohnergemeinden die nach Abzug der Bundessubventionen verbleibenden jährlichen Aufwendungen für die Verwaltungskosten zu tragen Gemäss kantonalem Verteilschlüssel Fr. 9.00 pro Einwohner/in
500.361.00	Gemäss § 54 Abs. 3 Sozialgesetz (SG) in Verbindung mit § 172 SG werden die Kosten der Ergänzungsleistungen (EL) mittels einem vom Regierungsrat bestimmten Schlüssel auf den Kanton und die Einwohnergemeinden verteilt Gemäss kantonalem Verteilschlüssel Fr. 295.00 pro Einwohner/in
535.365.00	Pro Senectute Kanton Solothurn, Solothurn (Fr. 1'000.00) Reformiertes Pfarramt, Bettlach / Betagtenbetreuung (Fr. 500.00) Römisch-katholisches Pfarramt, Bettlach / Betagtenbetreuung (Fr. 500.00)
535.366.00	Verbilligte Abgabe von Mehrfahrtenkarten an AHV-Berechtigte Verkaufsstelle: Alters- und Pflegeheim Baumgarten, Bettlach
540.364.00	Beitrag an die Sozialberatung Region Oberer Leberberg (SROL) in Grenchen gemäss Leistungsvereinbarung
540.364.01	Beitrag an den Verein Mütter- und Väterberatungsstelle Solothurn-Lebern in Solothurn
540.364.02	Beitrag an den Verein Ehe- und Lebensberatung (VEL) in Solothurn (das Inkasso erfolgt über den Verein Sozial- und Gesundheitsorganisationen Kanton Solothurn (SAGIF), Solothurn) Verteilschlüssel Fr. 1.30 pro Einwohner
540.365.00	Kinderheim Bachtelen, Grenchen (Fr. 500.00) Tagesfamilienverein Oberer Leberberg, Grenchen (Fr. 3'000.00) pro juventute, Zürich (Fr. 300.00)
540.365.01	Beitrag an den Kinderschutz gemäss RRB Nr. 2008/1884 vom 27.10.2008 (das Inkasso erfolgt über den Lastenausgleich Sozialadministration) Verteilschlüssel Fr. 0.60 pro Einwohner/in
540.365.02	Wegfall des Defizitbeitrags an den Kinderkrippenverein Teddybär in Grenchen per 01.01.2013
541.302.00	Fach- und Assistenzpersonal (inkl. 1,0% Teuerungszulage)
541.312.00	Seit 01.08.2011 werden die Energiekosten nicht mehr separat ausgewiesen (die Verrechnung erfolgt über den Mietzins inkl. Nebenkosten)
541.312.01	Seit 01.08.2011 werden die Heizkosten nicht mehr separat ausgewiesen (die Verrechnung erfolgt über den Mietzins inkl. Nebenkosten)
541.316.00	Mietzins inkl. Nebenkosten für die Kindertagesstätte Delfin von Fr. 4'000.00 pro Monat (Gutschrift Konto Nr. 356.427.00)
541.317.00	Fahrkilometer, Ausflüge, Öffentlichkeitsarbeit und Anlässe
541.318.02	Strategie Kita 2017 / Ausrichtung Kindertagesstätte Delfin auf die Zukunft (Ueberarbeitung Betriebsreglement, Betriebskonzept und Pflichtenhefte)
541.319.00	Mitgliedschaft KitaS und Curaviva, Jahresbericht und diverses
541.433.01	Vereinbarungen mit den Firmen Mathys AG Bettlach sowie Synthes GmbH

Konto	Laufende Rechnung Funktionale Gliederung LR	Voranschlag 2013		Voranschlag 2012		Rechnung 2011	
		Aufwand	Ertrag	Aufwand	Ertrag	Aufwand	Ertrag
543	Alimentenbevorschussung	93'100.00		93'100.00		86'662.40	
543.362.00	Alimentenbevorschussung	93'100.00		93'100.00		86'662.40	
550	Invalidität	5'900.00		5'900.00		5'742.50	
550.365.00	Beiträge an diverse Organisationen	1'400.00		1'400.00		1'400.00	
550.365.01	Beitrag an Verein Inva Mobil	4'500.00		4'500.00		4'342.50	
570	Alters- und Pflegeheime	418'000.00		379'800.00			
570.362.00	Gemeindebeitrag an Pflegekosten (Pflegefianzierung)	418'000.00		379'800.00			
580	Allgemeine Sozialhilfe	60'000.00		59'400.00		52'770.70	
580.361.01	Soziallohnprojekte SoloPro	39'200.00		39'200.00		35'384.10	
580.361.02	Sozialhilfestatistik (BFS)	1'000.00		1'000.00		902.00	
580.364.01	Verwaltungskostenbeitrag Case-Management	8'400.00		7'800.00		8'122.90	
580.365.01	Beiträge an Sozialhilfswerke	1'400.00		1'400.00		1'000.00	
580.366.02	Bestattungskosten für Minderbemittelte	10'000.00		10'000.00		7'361.70	
582	Gesetzliche Sozialhilfe	2'143'100.00		2'008'900.00		1'868'546.30	
582.352.00	Beiträge an die Sozialregion Oberer Leberberg (Sozialadministration)	611'900.00		549'700.00		444'300.15	
582.352.01	Beiträge an die Sozialregion Oberer Leberberg (Gesetzliche Sozialhilfe)	1'531'200.00		1'459'200.00		1'407'154.35	
582.366.00	Sozialhilfeleistungen					17'091.80	
590	Hilfsaktionen	20'000.00		20'000.00		20'000.00	
590.362.00	Patenschaft für bedrängte Gemeinden	20'000.00		20'000.00		20'000.00	

Texterläuterungen oder Begründungen zu den Budgetpositionen der Laufenden Rechnung

543.362.00	Durch die Einwohnergemeinden zu tragende nichteinbringbare Forderungen der Alimentenbevorschussung Gemäss kantonalem Verteilschlüssel Fr. 19.00 pro Einwohner/in
550.365.00	Schweizerische Bibliothek für Blinde und Sehbehinderte (SBS), Zürich (Fr. 270.00) Schweizerische Stiftung für das cerebral gelähmte Kind, Bern (Fr. 100.00) Schweizerischer Invaliden-Verband Procap, Sektion Grenchen, Grenchen (Fr. 500.00) Schweizerischer Zentralverein für das Blindenwesen SZB, St. Gallen (Fr. 200.00) Solothurnisches Zentrum Oberwald, Biberist (Fr. 100.00) Genossenschaft Alte Schmitte Lohn, Lohn-Ammannsegg (Fr. 30.00) Wohnheim Schmelzi, Grenchen (Fr. 200.00)
550.365.01	Gemäss kantonalem Verteilschlüssel Fr. 0.90 pro Einwohner/in
570.362.00	Gemäss Änderung des Sozialgesetzes (SG) sollen die Einwohnergemeinden zu Beitragszahlungen (Pflegekosten) verpflichtet werden. Kostenteilung zwischen Kanton und Gemeinden. Gemäss kantonalem Verteilschlüssel Fr. 85.30 pro Einwohner/in
580.361.01	Gemäss kantonalem Verteilschlüssel Fr. 8.00 pro Einwohner/in
580.361.02	Beitrag für die Schweizerische Sozialhilfestatistik (Vollerhebung) gemäss RRB Nr. 2008/1710 vom 23.09.2008 (das Inkasso erfolgt über den Lastenausgleich Sozialadministration) Verteilschlüssel Fr. 0.20 pro Einwohner/in
580.364.01	Gemäss § 54 Abs. 5 Bst. b Sozialgesetz (SG) werden die Infrastruktur- und Betriebskosten der Case-Management-Stelle zu 40% von den Einwohnergemeinden getragen Verteilschlüssel Fr. 1.70 pro Einwohner/in
580.365.01	Dargebotene Hand, Biel (Fr. 980.00) Frauenzentrale des Kantons Solothurn, Solothurn (Fr. 100.00) Heilsarmee Region Bern, Bern (Fr. 50.00) Netzwerk Grenchen, Grenchen (Fr. 100.00) Schweizerisches Rotes Kreuz, Regionalstelle Grenchen, Grenchen (Fr. 50.00) Seraphisches Liebeswerk Solothurn (SLS), Solothurn (Fr. 100.00)
582.352.00	Beiträge an die Sozialregion Oberer Leberberg für die Führung des Sozialamtes
582.352.01	Beiträge an die Sozialregion Oberer Leberberg für die Gesetzliche Sozialhilfe
590.362.00	Beitragsempfänger ist seit 1985 die Gemeinde Lütschental / Jahresbeiträge ab 2002 Fr. 20'000.00

Konto	Laufende Rechnung Funktionale Gliederung LR	Voranschlag 2013		Voranschlag 2012		Rechnung 2011	
		Aufwand	Ertrag	Aufwand	Ertrag	Aufwand	Ertrag
6	VERKEHR	1'839'400.00	284'100.00	1'765'700.00	283'100.00	1'645'593.92	318'444.70
	Netto Aufwand		1'555'300.00		1'482'600.00		1'327'149.22
620	Gemeindestrassen	483'400.00	100.00	483'000.00	100.00	388'295.65	25'161.70
620.312.00	Strom für Strassenbeleuchtung	52'000.00		52'000.00		49'395.05	
620.313.00	Strassensignalisation	20'000.00		15'000.00		18'189.70	
620.314.00	Strassenunterhalt	95'000.00		100'000.00		23'054.40	
620.314.01	Strassenbau- und Erweiterungs- kosten, Landerwerb	5'000.00		5'000.00		7'350.00	
620.314.03	Unterhalt, Erweiterungen Strassenbeleuchtung	52'000.00		50'000.00		44'135.80	
620.314.05	Deckbeläge auf bestehenden Strassen	85'000.00		90'000.00		86'111.15	
620.314.06	Strassenreinigung und Winterdienste	90'000.00		87'000.00		74'616.40	
620.318.00	Transportkosten	500.00		500.00			
620.318.90	Mehrwertsteuer (620.390.00)	5'900.00		5'900.00		5'830.40	
620.362.00	Unterhalt Bergstrassen	5'000.00		5'000.00		6'732.75	
620.390.00	Interne Verrechnung Strassenentwässerung (711.490.01)	73'000.00		72'600.00		72'880.00	
620.436.00	Diverse Rückerstattungen		100.00		100.00		25'161.70
622	Werkhof	722'100.00	231'800.00	725'800.00	233'000.00	737'069.21	239'723.00
622.301.00	Besoldung Betriebspersonal	484'000.00		474'000.00		464'296.35	
622.301.01	Besoldungen nebenamtl. Personal	7'000.00		10'500.00		14'343.65	
622.306.00	Dienstkleider	4'000.00		3'600.00		2'997.30	
622.311.00	Anschaffungen Mobiliar, Maschinen und Geräte	10'000.00		25'000.00		38'662.66	
622.312.00	Energie, Wasser, Abwasser	3'000.00		3'000.00		3'504.85	
622.312.01	Heizungsmaterial	10'000.00		7'500.00		14'112.70	
622.313.00	Betriebsmaterial	7'500.00		5'000.00		11'003.66	
622.313.01	Treibstoffe	13'500.00		13'500.00		13'954.30	
622.314.00	Baulicher Unterhalt	15'000.00		7'000.00		24'433.09	
622.315.00	Unterhalt Mobiliar, Maschinen und Geräte	17'000.00		15'000.00		23'633.95	
622.315.01	Unterhalt Fahrzeuge	15'000.00		20'000.00		11'681.55	
622.318.00	Versicherungen	11'500.00		11'500.00		10'295.70	
622.318.01	Telefon	2'000.00		2'000.00		1'760.65	
622.318.20	Gebäudereinigung	17'000.00		22'000.00		1'069.20	
622.319.00	Übriger Sachaufwand	8'000.00		7'500.00		7'010.30	
622.395.00	Sozialleistungen	97'600.00		98'700.00		94'309.30	
622.434.00	Erlös aus Aufträgen		100.00		100.00		
622.439.00	Übriger Ertrag		1'000.00		1'000.00		5'673.00
622.490.00	Interne Verrechnung (Spez.-Finanz. 701/711/721)		230'700.00		231'900.00		234'050.00
650	Regionalverkehr	622'900.00	52'200.00	545'900.00	50'000.00	509'229.06	53'560.00
650.318.00	SBB-Tageskarten	52'200.00		50'000.00		43'853.96	
650.361.00	Beitrag an Kanton für öffentlichen Verkehr	556'600.00		481'600.00		453'465.00	
650.362.00	Defizitbeitrag an Stadt Grenchen BGU Berglinie 18	8'000.00		8'000.00		7'201.60	
650.364.02	Beitrag an MOONLINER	6'100.00		6'300.00		4'708.50	
650.434.00	Verkäufe SBB-Tageskarten		52'200.00		50'000.00		53'560.00
660	Schiffahrt	1'000.00		1'000.00		1'000.00	
660.364.00	Beitrag an Aarefähre	1'000.00		1'000.00		1'000.00	
670	Flugplätze	10'000.00		10'000.00		10'000.00	
670.364.00	Beitrag an Flughafen Grenchen	10'000.00		10'000.00		10'000.00	

Texterläuterungen oder Begründungen zu den Budgetpositionen der Laufenden Rechnung

620.314.00	Allgemeine Instandstellungen
620.314.01	Schätzung der alljährlich anfallenden Kosten (Landerwerbsentschädigungen werden seit 1995 nach Verkehrswert entrichtet)
620.314.05	Jährlich anfallende Belagsarbeiten
620.318.00	Materialzufuhr und -abfuhr durch Transportfirma
620.318.90	8,0% Mehrwertsteuer auf der Strassenentwässerung (Konto Nr. 620.390.00)
620.362.00	Beitragsleistung an die Bürgergemeinde (Ausrichtung nur für effektive Unterhaltskosten)
620.390.00	Interne Verrechnung der Kosten für die Gemeindestrassenentwässerung: 166'300 m2 Mischsystem sowie 16'200 m2 Vorfluter mit Fr. 0.40 pro m2 (Gutschrift auf Konto Nr. 711.490.01)
620.436.00	Rückerstattungen durch Weiterverrechnung von Leistungen der Gemeinde an Drittpersonen
622.301.00	Werkhofpersonal (inkl. 1,0% Teuerungszulage)
622.301.01	Entschädigungen an Landwirte für den Winterdienst (bis 31.12.2011 unter Konto Nr. 620.314.06 ausgewiesen) Zudem wird die Gebäudereinigung ab 01.01.2012 unter Konto Nr. 620.318.20 ausgewiesen
622.311.00	Ersatz von diversen Mobiliar, Maschinen und Geräten
622.312.00	Verbrauch ohne Anteil des Feuerwehrmagazins (1/3 der Gesamtkosten)
622.312.01	Verbrauch ohne Anteil des Feuerwehrmagazins (1/3 der Gesamtkosten)
622.313.01	Ab 01.01.2012 werden die Treibstoffe den Spezialfinanzierungen Wasserversorgung, Abwasser- und Abfallbeseitigung nicht mehr verrechnet, da die anfallenden Werkhofkosten bereits mit der internen Verrechnung (Konto Nr. 622.490.00) abgegolten sind
622.314.00	Erneuerung und Ergänzung Metallzaun Westseite (Fr. 9'000.00) sowie üblich anfallende Sanierungsarbeiten
622.318.00	Haftpflicht- und Kaskoversicherung der Werkhoffahrzeuge, Gebäudeversicherung und Motorfahrzeugkontrolle
622.318.20	Bis 31.12.2011 unter Konto Nr. 622.301.01 ausgewiesen
622.319.00	Schwerverkehrsabgabe
622.434.00	Dienstleistungen an Dritte
622.490.00	Überwälzung von 20% des Werkhofkostenaufwandes auf die Spezialfinanzierungen Wasserversorgung (Konto Nr. 701.390.00) sowie 10% auf die Abwasserbeseitigung (Konto Nr. 711.390.00) und 2% auf die Abfallbeseitigung (Konto Nr. 721.390.00)
650.318.00	Einkauf SBB-Tageskarten inkl. Kosten der Betriebsplattform (Preiserhöhung im Dezember 2012)
650.361.00	Nach dem Gesetz über den öffentlichen Verkehr (öV-Gesetz, seit 01.01.1993 in Kraft) haben sich alle Solothurner Gemeinden - sofern sie durch ein öffentliches Verkehrsmittel erschlossen sind - an den finanziellen Leistungen des Kantons an die konzessionierten Transportunternehmungen zu beteiligen
650.362.00	Defizitbeitrag an die Stadt Grenchen für die BGU Berglinie 18 (Grenchenberg), welche nicht über den öffentlichen Verkehr (Konto Nr. 650.361.00) abgerechnet werden kann
650.364.02	Beitrag an den Betrieb des «Moonliners» (GR-Beschluss Nr. 6288 vom 18.09.2012)
650.434.00	Einnahmen aus dem Verkauf der SBB-Tageskarten
660.364.00	Beitrag an die Genossenschaft Aare-Fähren Solothurn (Fährbetrieb Altreu-Leuzigen)
670.364.00	Beitrag an Flughafen Grenchen gemäss GRK-Beschluss vom 08.07.1986

Konto	Laufende Rechnung Funktionale Gliederung LR	Voranschlag 2013		Voranschlag 2012		Rechnung 2011	
		Aufwand	Ertrag	Aufwand	Ertrag	Aufwand	Ertrag
7	UMWELT UND RAUMORDNUNG	2'658'100.00	2'390'700.00	2'624'400.00	2'359'900.00	2'572'890.80	2'314'178.57
	Netto Aufwand		267'400.00		264'500.00		258'712.23
701	Wasserversorgung (Spezialfinanzierung)	921'000.00	921'000.00	880'700.00	880'700.00	875'405.64	875'405.64
701.310.00	Büromaterial, Drucksachen	5'000.00		4'000.00		4'000.00	
701.311.00	Anschaffungen Mobiliar, Maschinen und Geräte	40'000.00		40'000.00		45'853.78	
701.312.00	Energie, Abwasser	17'000.00		16'000.00		20'226.79	
701.313.00	Betriebsmaterial	2'000.00		2'000.00		1'506.44	
701.314.00	Reparaturen und Unterhalt	55'000.00		50'000.00		86'626.30	
701.314.01	Leitungserweiterungen	5'000.00		5'000.00		1'988.20	
701.316.00	Mietzinse, Baurechtzinse	19'000.00		19'000.00		12'416.95	
701.318.00	Telefon	500.00		500.00		402.83	
701.318.01	Leitungskataster, Pläne	17'500.00		15'000.00		10'075.25	
701.318.02	Versicherungen	2'100.00		2'000.00		2'045.25	
701.318.03	Transporte, Frachten					500.00	
701.318.04	Porti	1'600.00		1'600.00		1'600.00	
701.318.90	Rückbuchung Vorsteuer MWSt.	3'000.00		3'000.00		473.10	
701.319.00	Übriger Sachaufwand	500.00		500.00		590.00	
701.330.00	Abschreibungen Wassergebühren	500.00		500.00			
701.331.00	Abschreibungen auf Verwaltungsvermögen	186'800.00		173'600.00		185'110.00	
701.332.00	Zusätzliche Abschreibungen auf Verwaltungsvermögen	250'000.00		250'000.00		250'000.00	
701.352.00	Beitrag an Gruppen- wasserversorgung	80'000.00		70'000.00		51'620.60	
701.352.01	Beitrag an Fonds Gruppen- wasserversorgung	15'000.00		13'200.00		6'600.00	
701.352.02	Beitrag zur Sicherung der Löschwasserreserve	10'000.00		10'000.00		10'000.00	
701.390.00	Interne Verrechnungen (622.490.00)	144'200.00		144'900.00		146'280.00	
701.390.01	Verwaltungskostenbeitrag (020+027)	17'500.00		17'500.00		15'630.00	
701.390.60	Interne Verzinsung (940.490.60)	48'800.00		42'400.00		21'860.15	
701.434.00	Wassergebühren		700'000.00		700'000.00		625'359.85
701.439.00	Übriger Ertrag		500.00		500.00		9'584.73
701.461.00	Subventionen SGV		45'000.00		40'000.00		6'387.00
701.480.00	Aufwandüberschuss		95'500.00		60'200.00		155'674.06
701.490.00	Interne Verrechnung Hydrantenentschädigung (140.390.00)		80'000.00		80'000.00		78'400.00
711	Abwasserbeseitigung (Spezialfinanzierung)	963'500.00	963'500.00	983'100.00	983'100.00	947'016.05	947'016.05
711.310.00	Büromaterial, Drucksachen	1'500.00		1'000.00		1'000.00	
711.313.00	Betriebsmaterial					600.00	
711.314.00	Unterhalt, Spülungen, Entleerungen, Sanierungen	17'500.00		30'000.00		15'219.92	
711.314.01	Kanalisationserweiterungen	5'000.00		5'000.00			
711.318.00	Leitungskataster, Pläne	17'500.00		15'000.00		14'661.00	
711.318.01	Transporte, Porti	1'600.00		1'600.00		1'600.00	
711.319.00	Übriger Sachaufwand	200.00		200.00			
711.330.00	Abschreibungen Abwassergebühren	500.00		500.00			
711.331.00	Abschreibungen auf Verwaltungsvermögen	134'800.00		162'800.00		141'500.00	
711.352.00	Betriebskostenbeiträge an die ARA Regio Grenchen	428'600.00		450'000.00		435'161.40	
711.380.00	Ertragsüberschuss	246'700.00		192'000.00		226'301.53	
711.390.00	Interne Verrechnung (622.490.00)	72'100.00		72'500.00		73'140.00	
711.390.01	Verwaltungskostenbeitrag (020+027)	22'100.00		22'600.00		21'850.00	
711.390.60	Interne Verzinsung (940.490.60)	15'400.00		29'900.00		15'982.20	
711.434.00	Abwassergebühren		670'000.00		690'000.00		655'889.55
711.434.01	Abwassergrundgebühren		215'000.00		215'000.00		212'986.50
711.434.02	Strassenentwässerung H5		5'300.00		5'300.00		5'260.00
711.439.00	Übriger Ertrag		200.00		200.00		
711.490.01	Interne Verrechnung Strassenentwässerung (620.390.00)		73'000.00		72'600.00		72'880.00

Texterläuterungen oder Begründungen zu den Budgetpositionen der Laufenden Rechnung

701.311.00	Bewirtschaftung der Wasserzähler sowie diverse Anschaffungen
701.313.00	Kleinmaterial für den Unterhalt und Reparaturen in Reservoirs
701.314.00	Leitungsunterhalt und Reparaturarbeiten sowie Anpassungen im Zusammenhang mit der Lebensmittelkontrolle und der Restchlorierung
701.316.00	Baurechts- und Pachtzinsen an die Bürgergemeinde Bettlach / Gebühren für die Grundwassernutzung im Erlimoos gemäss Verfügung des Baudepartements vom 12.06.1995 / Entschädigungen für Nutzungseinschränkungen in der Schutzzone Schweikersbrunnen laut GR-Beschluss Nr. 5602 vom 25.05.2004 sowie Wasserkonzessionen an den Kanton Solothurn
701.319.00	Schweizerischer Brunnenmeisterverband, Seuzach KSW Koordinationsstelle für die Solothurner Wasserversorgung, Solothurn
701.331.00	Ordentliche Abschreibungen auf dem Verwaltungsvermögen Investitionen der Wasserversorgung werden direkt in dieser Spezialfinanzierung abgeschrieben, da es sich um eine selbsttragende Rechnung handelt (Budgetierter Abschreibungssatz 2013: 8%)
701.332.00	Zusätzliche Abschreibungen auf dem Verwaltungsvermögen der Wasserversorgung
701.352.02	Wasserlieferungsvertrag mit der Stadt Grenchen (Städtische Werke Grenchen, Grenchen) zur Sicherung der Löschwasserreserve gemäss GR-Beschluss Nr. 5973 vom 24.02.2009
701.390.00	Werkhofkostenaufwand-Belastung von 20% an die Wasserversorgung
701.390.01	Verwaltungskosten für Fakturierung, Inkasso, Informatik, Aufwand der Bauverwaltung usw. (Maximale Belastung 5% der Wassergebühren)
701.390.60	Verzinsung des Vorschusses an die Spezialfinanzierung Wasserversorgung und des noch abzuschreibenden Verwaltungsvermögens
701.434.00	Wassergebühren bei einem durchschnittlichen Jahresverbrauch von 337'120 Kubikmeter / Die Finanzierung nach Verursacherprinzip erfordert zur Zeit eine Gebühr von Fr. 2.00 pro Kubikmeter Frischwasser / Mieten für Wasseruhren ergeben jährlich Fr. 25'752.00
701.480.00	Die Wasserversorgung ist eine Spezialfinanzierung / Die Rechnung ist deshalb stets ausgeglichen abzuschliessen (Verrechnung mit dem Konto Nr. 2280.00)
701.490.00	Interne Verrechnung der Hydrantenentschädigung für 200 Hydranten zu jeweils Fr. 400.00
711.331.00	Ordentliche Abschreibungen auf dem Verwaltungsvermögen Investitionen der Abwasserbeseitigung werden direkt in dieser Spezialfinanzierung abgeschrieben, da es sich um eine selbsttragende Rechnung handelt (Budgetierter Abschreibungssatz 2013: 8%)
711.380.00	Die Abwasserbeseitigung ist eine Spezialfinanzierung / Die Rechnung ist deshalb stets ausgeglichen abzuschliessen (Verrechnung mit dem Konto Nr. 2280.01)
711.390.00	Werkhofkostenaufwand-Belastung von 10% an die Abwasserbeseitigung
711.390.01	Verwaltungskosten für Fakturierung, Inkasso, Informatik, Aufwand der Bauverwaltung usw. (Maximale Belastung 5% der Abwassergebühren)
711.390.60	Verzinsung des Vorschusses an die Spezialfinanzierung Abwasserbeseitigung und des noch abzuschreibenden Verwaltungsvermögens
711.434.00	Abwassergebühren bei einer durchschnittlichen Verrechnung von 319'050 Kubikmeter / Die Finanzierung nach Verursacherprinzip erfordert zur Zeit eine Gebühr von Fr. 2.10 pro Kubikmeter
711.434.01	Die Finanzierung nach Verursacherprinzip erfordert zur Zeit eine individuell berechnete Grundgebühr von durchschnittlich Fr. 0.55 pro Quadratmeter zonengewichteter Grundstücksfläche
711.434.02	Benützergebühren Abwasser für Strassenentwässerung H5 (Biel- und Solothurnstrasse)
711.480.01	Entnahmen aus dem Werterhalt Abwasseranlagen (Konto Nr. 711.332.00)
711.490.01	Interne Verrechnung der Kosten für die Gemeindestrassenentwässerung: 166'300 m2 Mischsystem sowie 16'200 m2 Vorfluter mit Fr. 0.40 pro m2 (Belastung auf Konto Nr. 620.390.00)

Konto	Laufende Rechnung Funktionale Gliederung LR	Voranschlag 2013		Voranschlag 2012		Rechnung 2011	
		Aufwand	Ertrag	Aufwand	Ertrag	Aufwand	Ertrag
721	Abfallbeseitigung (Spezialfinanzierung)	494'100.00	494'100.00	485'000.00	485'000.00	477'197.88	477'197.88
721.310.00	Büromaterial, Drucksachen	1'500.00		1'000.00		1'000.00	
721.310.01	Publikationen, Inserate	700.00		2'000.00		584.45	
721.311.00	Anschaffungen Maschinen und Geräte	13'000.00		2'000.00			
721.313.00	Betriebsmaterial					500.00	
721.315.00	Unterhalt Mulden und Geräte	500.00		500.00			
721.318.00	Transporte, Sammelkosten	300'000.00		300'000.00		301'723.10	
721.318.01	Porti	3'000.00		3'000.00		3'000.00	
721.318.02	Deponiegebühren	10'000.00		11'000.00		7'341.00	
721.318.03	Betriebskosten Kompostieranlage	110'000.00		110'000.00		105'779.00	
721.318.04	Versicherungen					300.00	
721.318.05	Abgabe an Altlastenfonds	20'000.00		20'000.00		21'656.50	
721.318.90	Rückbuchung Vorsteuer MWSt.	1'200.00		1'200.00		1'117.80	
721.319.00	Übriger Sachaufwand	1'000.00		1'000.00		578.70	
721.330.00	Abschreibungen Kehrichtgebühren	8'000.00		8'000.00		6'189.75	
721.380.00	Ertragsüberschuss					2'047.58	
721.390.00	Interne Verrechnung (622.490.00)	14'400.00		14'500.00		14'630.00	
721.390.01	Verwaltungskostenbeitrag (020+027)	10'800.00		10'800.00		10'750.00	
721.434.00	Kehrichtgebühren		430'000.00		430'000.00		430'083.40
721.435.00	Verkauf Altstoffe		7'000.00		5'000.00		11'208.55
721.435.01	Erlös aus Altpapier		17'000.00		17'000.00		18'429.63
721.439.00	Übriger Ertrag		100.00		300.00		
721.469.00	Altglas-Recyclinggebühren		14'000.00		14'000.00		15'090.40
721.480.00	Aufwandüberschuss		21'500.00		14'100.00		
721.490.60	Interne Verzinsung (940.390.60)		4'500.00		4'600.00		2'385.90
740	Friedhof, Bestattung	90'900.00	5'000.00	86'900.00	4'000.00	91'290.65	7'500.00
740.311.00	Anschaffungen Mobiliar, Maschinen, Geräte	2'000.00		2'000.00		1'927.80	
740.312.00	Energie, Wasser, Abwasser	17'000.00		16'000.00		18'197.85	
740.314.00	Baulicher Unterhalt	5'000.00		4'000.00		4'280.85	
740.314.01	Unterhalt Anlagen	55'000.00		53'000.00		55'073.75	
740.315.00	Unterhalt Maschinen und Geräte	1'500.00		1'000.00		2'210.50	
740.316.00	Baurechtszins Parkplätze Friedhof	4'000.00		4'000.00		3'708.00	
740.318.00	Versicherungen SGV	700.00		700.00		629.80	
740.318.01	Gräberaushub	5'000.00		5'000.00		4'738.50	
740.318.02	Transporte durch Dritte	500.00		1'000.00			
740.319.00	Übriger Sachaufwand	200.00		200.00		523.60	
740.434.00	Bestattungsgebühren		5'000.00		4'000.00		7'500.00
750	Gewässerverbauungen	29'000.00	7'000.00	29'000.00	7'000.00	23'592.45	6'839.00
750.314.00	Baulicher Unterhalt	20'000.00		20'000.00		17'321.25	
750.351.00	Beitrag an Juragewässerkorrektion	9'000.00		9'000.00		6'271.20	
750.461.00	Kantonsbeitrag an den Gewässerunterhalt		7'000.00		7'000.00		6'839.00
770	Naturschutz	31'600.00		31'800.00		48'962.80	
770.301.00	Besoldungen nebenamtl. Personal	2'200.00		2'300.00		2'149.50	
770.361.00	Abgabe an Natur- und Heimatschutzfonds	27'300.00		27'300.00		44'634.90	
770.365.00	Beiträge an diverse Organisationen	2'000.00		2'000.00		2'000.00	
770.395.00	Sozialleistungen	100.00		200.00		178.40	

Texterläuterungen oder Begründungen zu den Budgetpositionen der Laufenden Rechnung

721.311.00	Ersatzanschaffung einer Mulde (Fr. 5'100.00), Ersatz des Altöl-Behälters (Fr. 4'000.00) sowie diverse Anschaffungen
721.313.00	Seit 01.01.2012 erfolgt keine zusätzliche interne Verrechnung des Betriebsmaterials mehr, da die Werkhofkosten bereits pauschal verrechnet werden (Konto Nr. 721.390.00)
721.318.00	Kehrichtabfuhr, Sperrmüll, Alteisen, Glas, Bauschutt, Kartonsammlungen, usw. Abfuhr von Abfall zur Kompostieranlage (Grünabfuhr) sowie Beitrag an die Schulen Bettlach für die Papiersammlung (Konto Nr. 219.469.00)
721.318.05	Jährliche Abgabe an Altlastenfonds (Fr. 15.00 pro gesammelte Tonne Abfall) gemäss kantonaler Volksabstimmung vom 27.09.1998
721.330.00	Debitorenverluste
721.390.00	Werkhofkostenaufwand-Belastung von 2% an die Abfallbeseitigung
721.390.01	Verwaltungskosten für Fakturierung, Inkasso, Informatik, Aufwand der Bauverwaltung usw. (Maximale Belastung 5% der Abfallgebühren)
721.434.00	Kehrichtgrundgebühren an Haushaltungen, Gewerbe und Industrie / Die Finanzierung nach Verursacherprinzip erfordert eine Grundgebühr von Fr. 170.00
721.435.01	Erlös aus Altpapier
721.480.00	Die Abfallbeseitigung ist eine Spezialfinanzierung / Die Rechnung ist deshalb stets ausgeglichen abzuschliessen (Verrechnung mit dem Konto Nr. 2280.02)
721.490.60	Verzinsung der Verpflichtung gegenüber der Spezialfinanzierung Abfallbeseitigung
740.311.00	Bestuhlung für die Abdankungshalle
740.314.00	Sanierungs- und allgemeine Unterhaltsarbeiten sowie Gebäudereinigung
740.314.01	Betrieb, Unterhalt und Pflege des Friedhofes wird seit 01.01.1997 auf der Basis der Ausgliederung (GR-Beschluss Nr. 4875 vom 24.09.1996) im Auftragsverhältnis erbracht (Fr. 42'456.00), Zusatzleistungen des Friedhofgärtners ausserhalb des Auftrags (Fr. 6'000.00) sowie Containerbänder und diverser Unterhalt
740.316.00	Baurechtsvertrag vom 25.11.2003 mit Rudolf Walker / Der Baurechtszins wird alle 5 Jahre der Entwicklung des Landesindex der Konsumentenpreise angepasst (2014, 2019 usw.)
740.434.00	Erd- und Urnenbestattungen, Familiengräber, Urnennischenplatten
750.351.00	Kostenanteil für den Unterhalt der II. Juragewässerkorrektion
770.301.00	Beauftragte/r für den Naturschutz (Fr. 1'600.00) sowie Entschädigung für den Barrierendienst Amphibienschutz (Fr. 600.00)
770.361.00	Nach § 128 des Planungs- und Baugesetzes hat der Kanton einen Natur- und Heimatschutzfonds gebildet, welcher hälftig von Kanton und Gemeinden aus dem Ertrag der Grundstückgewinnsteuern gespiesen wird (seit der Steuerperiode 2009 beträgt die Abgabe 20% des Grundstückgewinnanteils)
770.365.00	Verein «Für üsi Witi», Solothurn (Fr. 2'000.00)

Konto	Laufende Rechnung Funktionale Gliederung LR	Voranschlag 2013		Voranschlag 2012		Rechnung 2011	
		Aufwand	Ertrag	Aufwand	Ertrag	Aufwand	Ertrag
780	Übriger Umweltschutz	92'700.00		95'100.00		79'219.43	
780.310.00	Drucksachen, Publikationen und Inserate	1'000.00		1'000.00		526.90	
780.314.01	Unterhalt Robidog-Anlagen	6'000.00		4'000.00		5'508.80	
780.318.02	Honorar Feuerungskontrolle	52'000.00		55'000.00		43'681.68	
780.318.30	Kantonale Gebühren für die Feuerungskontrolle	2'800.00		2'800.00		2'410.00	
780.319.01	Diverse Aktionen (PLUK)	14'000.00		15'000.00		11'749.40	
780.352.00	Beitrag an Tierkörpersammelstelle Selzach	1'300.00		1'200.00		1'217.40	
780.352.01	Beitrag an Tierkörpersammelstelle Grenchen	2'000.00		2'000.00		1'833.75	
780.361.00	Beitrag an Extraktionswerk Lyss	7'000.00		7'500.00		5'868.95	
780.362.00	Beitrag an REPLA für die Energieberatungsstelle	3'000.00		3'000.00		2'896.00	
780.365.00	Beiträge an diverse Organisationen	3'600.00		3'600.00		3'526.55	
790	Raumordnung	35'300.00	100.00	32'800.00	100.00	30'205.90	220.00
790.300.00	Sitzungsgelder Planungs- und Umweltkommission	12'000.00		12'000.00		13'266.00	
790.300.02	Sitzungsgelder Ortsplanungsrevision	2'300.00					
790.310.00	Drucksachen, Publikationen	1'000.00		1'000.00		380.95	
790.318.01	Honorare, Planung	2'000.00		1'000.00		460.35	
790.319.00	Übriger Sachaufwand	1'000.00		1'000.00			
790.362.00	Beitrag an Regionalplanung	16'000.00		17'000.00		14'997.70	
790.395.00	Sozialleistungen	1'000.00		800.00		1'100.90	
790.435.00	Verkauf von Zonenplänen		100.00		100.00		220.00

Texterläuterungen oder Begründungen zu den Budgetpositionen der Laufenden Rechnung

780.310.00	Drucksachen, Flugblätter sowie Publikationen und Inserate
780.318.02	Honorar für die Feuerungskontrollen
780.319.01	Diverse Aktionen der Planungs- und Umweltkommission (Hochstammbäume, Bring- und Holmarkt, Giftentsorgung usw.), Vernetzungsprojekt «Witi» (ÖQV) gem. GR-Beschluss vom 27.06.2006 (Fr. 6'540.00) sowie Littering im Aareraum (Aktion 2013; Fr. 1'588.00)
780.352.00	Jährlicher Betriebskostenbeitrag an die Gemeinde Selzach
780.352.01	Jährlicher Betriebskostenbeitrag an die Stadt Grenchen
780.365.00	Baumeisterverband Solothurn, Solothurn / SEG-Kontrollen (Fr. 2'700.00) Equiterre, Zürich (Fr. 300.00) Solothurner Wanderwege, Solothurn (Fr. 600.00)
790.300.00	Sitzungsgelder der Planungs- und Umweltkommission
790.300.02	Sitzungsgelder in Zusammenhang mit der Ortsplanungsrevision (gemäss GR-Beschluss Nr. 6230 vom 21.02.2012)
790.318.01	Kredit betrifft nur Konzepte im Umweltbereich
790.362.00	Verein Regionalplanung im Raume Grenchen-Büren (Repla GB), Grenchen (Fr. 15'400.00) Schweizerischer Verein für Landesplanung VLP-Aspan, Bern (Fr. 600.00)

Konto	Laufende Rechnung Funktionale Gliederung LR	Voranschlag 2013		Voranschlag 2012		Rechnung 2011	
		Aufwand	Ertrag	Aufwand	Ertrag	Aufwand	Ertrag
8	VOLKSWIRTSCHAFT	140'600.00	145'000.00	140'600.00	145'000.00	53'217.35	148'653.00
	Netto Ertrag	4'400.00		4'400.00		95'435.65	
800	Landwirtschaft	7'400.00		7'400.00		7'008.45	
800.301.00	Besoldungen nebenamtl. Personal	2'000.00		2'000.00		1'590.25	
800.319.01	Beitrag an Bauernverband Solothurn	200.00		200.00		200.00	
800.361.00	Beitrag an Kanton für Tierseuchenbekämpfung	5'000.00		5'000.00		5'016.25	
800.365.00	Beiträge an diverse Organisationen	100.00		100.00		70.00	
800.395.00	Sozialleistungen	100.00		100.00		131.95	
810	Forstwirtschaft	25'000.00		25'000.00		24'600.00	
810.361.00	Beitrag an Kanton	24'500.00		24'500.00		24'100.00	
810.362.00	Beitrag an Bürgergemeinde Grenchen (Schutzwaldprojekt)	500.00		500.00		500.00	
830	Kommunale Werbung	8'200.00		8'200.00		21'608.90	
830.311.00	Beflaggung, Blumen, Dekorationen	8'000.00		8'000.00		21'608.90	
830.319.00	Übriger Sachaufwand	200.00		200.00			
840	Industrie, Gewerbe, Handel	100'000.00		100'000.00			
840.365.00	Standortförderungsbeiträge	100'000.00		100'000.00			
860	Energie		145'000.00		145'000.00		148'653.00
860.410.00	Rückvergütung AEK (Stromvertrag)		145'000.00		145'000.00		148'653.00

Texterläuterungen oder Begründungen zu den Budgetpositionen der Laufenden Rechnung

800.301.00	Erhebungsverantwortliche/r für die Landwirtschaft
800.361.00	Gemäss § 46 und § 47 Landwirtschaftsgesetz vom 04.12.1994 (Stand 01.01.2009)
800.365.00	Schweizerische Gesellschaft für den Weissstorch Altreu, Kleindietwil (Fr. 70.00)
810.361.00	Erhebung einer Abgabe von Fr. 5.00 pro Einwohner/in für die Abgeltung der gemeinwirtschaftlichen Leistungen des Waldes (Waldfünlüber)
810.362.00	Beitrag an die Bürgergemeinde Grenchen für das Schutzwaldprojekt
830.311.00	Dorfbeflaggung, Bepflanzungen und Blumentröge
860.410.00	Energielieferungsvertrag mit der AEK Energie AG

Konto	Laufende Rechnung Funktionale Gliederung LR	Voranschlag 2013		Voranschlag 2012		Rechnung 2011	
		Aufwand	Ertrag	Aufwand	Ertrag	Aufwand	Ertrag
9	FINANZEN UND STEUERN	1'008'300.00	17'343'600.00	1'753'800.00	17'687'200.00	1'585'232.79	16'305'701.36
	Netto Ertrag	16'335'300.00		15'933'400.00		14'720'468.57	
900	Gemeindesteuern	210'000.00	15'200'000.00	210'000.00	15'800'000.00	122'775.85	15'698'798.40
900.330.00	Abschreibungen und Erlasse	110'000.00		110'000.00		112'151.85	
900.361.00	Pauschale Steueranrechnung	100'000.00		100'000.00		10'624.00	
900.400.00	Steuern natürlicher Personen und Fremdarbeiter		11'500'000.00		11'800'000.00		11'949'028.95
900.400.01	Steuern der Vorjahre (Natürliche Personen)		800'000.00		1'200'000.00		860'612.35
900.400.02	Eingang abgeschriebener Steuern		50'000.00		50'000.00		4'423.20
900.401.00	Steuern juristischer Personen		2'500'000.00		2'400'000.00		2'478'718.80
900.401.01	Steuern der Vorjahre (Juristische Personen)		200'000.00		200'000.00		178'346.85
900.403.00	Grundstückgewinnsteuern		120'000.00		120'000.00		198'328.25
900.406.00	Hundesteuern		30'000.00		30'000.00		29'340.00
920	Finanzausgleich	413'400.00		434'400.00		386'600.00	
920.361.00	Beitrag an Finanzausgleich	413'400.00		434'400.00		386'600.00	
940	Kapitaldienst	112'000.00	193'200.00	113'600.00	206'300.00	98'908.79	194'921.76
940.318.00	Post- und Bankgebühren	14'000.00		15'000.00		12'895.29	
940.321.00	Kontokorrentzinsen und Kommissionen	1'000.00		1'000.00			
940.321.01	Vergütungszinsen (Steuern)	80'000.00		80'000.00		81'466.55	
940.322.00	Darlehens- und Hypothekarzinsen	10'000.00		10'000.00			
940.323.00	Verzinsung Sonderrechnungen	2'500.00		3'000.00		2'161.05	
940.390.60	Interne Verzinsung der Spezialfinanzierungen (701/711/721)	4'500.00		4'600.00		2'385.90	
940.420.00	Post- und Bankzinsen (Kontokorrentzinsen)		25'000.00		30'000.00		23'864.16
940.421.00	Verzugszinsen (Steuern)		80'000.00		80'000.00		109'730.45
940.422.00	Zinsertrag Wertschriften		24'000.00		24'000.00		23'484.80
940.490.60	Interne Verzinsung der Spezialfinanzierungen (701/711/721)		64'200.00		72'300.00		37'842.35
942	Liegenschaften des Finanzvermögens	62'200.00	241'000.00	71'600.00	241'000.00	78'474.15	161'747.55
942.301.00	Besoldung Hauswarte	1'800.00		2'000.00		1'800.00	
942.312.00	Energie, Wasser, Abwasser, Antenne GAG	17'000.00		20'000.00		15'717.95	
942.312.01	Heizungsmaterial, Gas	15'000.00		15'000.00		11'449.35	
942.314.00	Gebäudeunterhalt	25'000.00		30'000.00		27'353.00	
942.318.00	Versicherungen SGV	1'300.00		1'500.00		1'255.55	
942.319.00	Übriger Sachaufwand	2'000.00		3'000.00		748.90	
942.330.00	Buchverlust auf Anlagen Finanzvermögen					20'000.00	
942.395.00	Sozialleistungen	100.00		100.00		149.40	
942.423.00	Mietzinseinnahmen		140'000.00		140'000.00		147'572.35
942.423.01	Baurechtszinsen						13'938.00
942.424.00	Buchgewinne auf Anlagen Finanzvermögen		100'000.00		100'000.00		
942.439.00	Übriger Ertrag		1'000.00		1'000.00		237.20

Texterläuterungen oder Begründungen zu den Budgetpositionen der Laufenden Rechnung

900.330.00	Debitorenverluste & Steuererlasse
900.361.00	Gemäss Regierungsratsbeschluss Nr. 6218 vom 05.12.1967 (Zwischenstaatliches Abkommen zur Vermeidung der Doppelbesteuerung bzw. Entlastung auf Steuern für ausländische Erträge)
900.400.00	Die Berechnung basiert auf einem Steuerfuss von 88% / Die Budgetierung der natürlichen Personen ist auf den Grundlagen der veranlagten Steuerjahre 2010/2011 bzw. Hochrechnungen und Richtlinien des Kantons sowie auf den Vorgaben des aktuellen Finanzplanes aufgebaut
900.401.00	Für die Planung des Steuerertrages von juristischen Personen gelten dieselben Kriterien, wie bei den natürlichen Personen (Konto Nr. 900.400.00)
920.361.00	Berechnungsgrundlagen des kantonalen Amtes für Gemeinden
940.318.00	Post- und Bankgebühren
940.322.00	Geschätzter Zinsaufwand für die Aufnahme von Fremdmitteln (Darlehen)
940.390.60	Interne Verzinsung der Verpflichtungen der Spezialfinanzierungen Wasserversorgung (701), Abwasserbeseitigung (711) und Abfallbeseitigung (721)
940.421.00	Verzugszins auf Debitoren-Steueransprüchen
940.490.60	Interne Verzinsung der Verpflichtungen der Spezialfinanzierungen Wasserversorgung (701), Abwasserbeseitigung (711) und Abfallbeseitigung (721)
942.301.00	Hauswart Grossmatt 6 (Mehrfamilienhaus)
942.312.00	Energie, Wasser und Abwasser für Wohnungen in den Gemeindeliegenschaften Bachstrasse 5, Unterführungsstrasse 16/18 und Grossmatt 6
942.312.01	Gas- resp. Heizölkosten (Heizung) für Wohnungen in den Gemeindeliegenschaften Bachstrasse 5, Unterführungsstrasse 16/18 und Grossmatt 6
942.314.00	Unterhalt der Gemeindeliegenschaften Bachstrasse 5, Unterführungsstrasse 16/18, und Grossmatt 6
942.423.00	Liegenschaften Bachstrasse 5, Unterführungsstrasse 16/18 sowie Grossmatt 6
942.424.00	Buchgewinne durch Veräusserungen oder Tausch von Anlagevermögen (Land, Liegenschaften des Finanz- oder Verwaltungsvermögens)

Konto	Laufende Rechnung Funktionale Gliederung LR	Voranschlag 2013		Voranschlag 2012		Rechnung 2011	
		Aufwand	Ertrag	Aufwand	Ertrag	Aufwand	Ertrag
990	Abschreibungen	210'700.00		924'200.00		898'474.00	
990.331.00	Ordentliche Abschreibungen auf Verwaltungsvermögen	210'700.00		134'200.00		113'534.00	
990.332.00	Zusätzliche Abschreibungen auf Verwaltungsvermögen			790'000.00		784'940.00	
999	Abschluss Verwaltungsrechnung		1'709'400.00		1'439'900.00		250'233.65
999.489.00	Aufwandüberschuss		1'709'400.00		1'439'900.00		250'233.65

Texterläuterungen oder Begründungen zu den Budgetpositionen der Laufenden Rechnung

990.331.00	8% budgetierte ordentliche Abschreibungen auf dem am 31.12.2013 zu erwartenden Verwaltungsvermögen (nach Aktivierung des Nettoinvestitionsvolumens 2013)
999.489.00	Aufwandüberschuss / Verrechnung mit dem Rechnungsvortrag (Konto Nr. 2390.00)

Laufende Rechnung 2013

nach Artengliederung mit Vorjahresvergleich

Konto	Laufende Rechnung Artengliederung LR	Voranschlag 2013		Voranschlag 2012		Rechnung 2011	
		Aufwand	Ertrag	Aufwand	Ertrag	Aufwand	Ertrag
3	A U F W A N D	23'850'900.00		24'368'300.00		22'846'358.89	
	Netto Aufwand		23'850'900.00		24'368'300.00		22'846'358.89
30	PERSONALAUFWAND	9'198'600.00		9'142'600.00		8'617'244.35	
31	SACHAUFWAND	3'380'100.00		3'367'700.00		3'045'917.53	
32	PASSIVZINSEN	93'500.00		94'000.00		83'627.60	
33	ABSCHREIBUNGEN	906'300.00		1'635'600.00		1'617'297.50	
35	ENTSCHÄDIGUNGEN AN GEMEINWESEN	3'801'000.00		3'930'800.00		3'835'206.55	
36	BEITRÄGE	4'233'000.00		3'933'300.00		3'500'313.50	
38	EINLAGEN IN SPEZIALFINANZIERUNGEN, STIFTUNGEN UND VORFINANZIERUNGEN	290'900.00		274'700.00		324'508.71	
39	INTERNE VERRECHNUNGEN	1'947'500.00		1'989'600.00		1'822'243.15	
4	E R T R A G		23'850'900.00		24'368'300.00		22'846'358.89
	Netto Ertrag	23'850'900.00		24'368'300.00		22'846'358.89	
40	STEUERN		15'200'000.00		15'800'000.00		15'698'798.40
41	KONZESSIONEN		145'000.00		145'000.00		148'653.00
42	VERMÖGENSERTRÄGE		430'600.00		435'600.00		355'389.76
43	ENTGELTE		3'185'300.00		3'193'100.00		3'193'423.77
45	RÜCKERSTATTUNGEN VON GEMEINWESEN		177'700.00		287'900.00		345'511.20
46	BEITRÄGE		837'600.00		845'700.00		794'288.60
48	ENTNAHMEN AUS SPEZIALFINANZIERUNGEN, STIFTUNGEN, VORFINANZIERUNGEN		1'927'200.00		1'671'400.00		488'051.01
49	INTERNE VERRECHNUNGEN		1'947'500.00		1'989'600.00		1'822'243.15

Konto	Laufende Rechnung Artengliederung LR	Voranschlag 2013		Voranschlag 2012		Rechnung 2011	
		Aufwand	Ertrag	Aufwand	Ertrag	Aufwand	Ertrag
3	A U F W A N D	23'850'900.00		24'368'300.00		22'846'358.89	
30	PERSONALAUFWAND	9'198'600.00		9'142'600.00		8'617'244.35	
300	Behörden, Kommissionen	234'700.00		219'100.00		214'312.35	
301	Besoldungen des Verwaltungs- und Betriebspersonals	2'313'400.00		2'249'700.00		2'246'608.95	
302	Besoldungen der Lehrkräfte	4'925'600.00		4'879'000.00		4'542'973.15	
303	Sozialversicherungsbeiträge	582'000.00		579'800.00		536'649.40	
304	Personalversicherungsbeiträge	904'500.00		894'300.00		867'003.35	
305	Unfall- und Krankenversicherungsbeiträge	88'200.00		123'200.00		113'538.60	
306	Naturalleistungen	4'800.00		4'400.00		3'340.60	
307	Rentenleistungen	65'100.00		116'000.00		39'661.20	
309	Übriger Personalaufwand	80'300.00		77'100.00		53'156.75	
31	SACHAUFWAND	3'380'100.00		3'367'700.00		3'045'917.53	
310	Büro- und Schulmaterialien, Drucksachen	317'700.00		309'800.00		259'048.21	
311	Mobilien, Maschinen, Fahrzeuge	241'600.00		192'700.00		190'396.16	
312	Wasser, Energie, Heizmaterial	380'500.00		386'200.00		316'835.79	
313	Verbrauchsmaterial	134'500.00		127'400.00		121'213.90	
314	Baulicher Unterhalt durch Dritte	686'500.00		700'000.00		665'856.40	
315	Uebrigter Unterhalt durch Dritte	93'400.00		106'500.00		97'964.55	
316	Mieten, Pachten und Benützungskosten	81'500.00		81'500.00		131'757.00	
317	Spesenentschädigungen	119'800.00		122'100.00		89'880.85	
318	Dienstleistungen und Honorare	1'224'400.00		1'239'200.00		1'074'159.98	
319	Übriger Sachaufwand	100'200.00		102'300.00		98'804.69	
32	PASSIVZINSEN	93'500.00		94'000.00		83'627.60	
321	Kurzfristige Schulden	81'000.00		81'000.00		81'466.55	
322	Langfristige Schulden	10'000.00		10'000.00			
323	Zinsen an Sonderrechnungen	2'500.00		3'000.00		2'161.05	
33	ABSCHREIBUNGEN	906'300.00		1'635'600.00		1'617'297.50	
330	Finanzvermögen	124'000.00		125'000.00		142'213.50	
331	Verwaltungsvermögen, ordentliche Abschreibungen	532'300.00		470'600.00		440'144.00	
332	Verwaltungsvermögen, zusätzliche Abschreibungen	250'000.00		1'040'000.00		1'034'940.00	
35	ENTSCHÄDIGUNGEN AN GEMEINWESEN	3'801'000.00		3'930'800.00		3'835'206.55	
351	Kanton	273'100.00		273'100.00		255'301.80	
352	Gemeinden und Zweckverbände	3'527'900.00		3'657'700.00		3'579'904.75	
36	BEITRÄGE	4'233'000.00		3'933'300.00		3'500'313.50	
361	Kanton	2'737'500.00		2'476'700.00		2'524'632.00	
362	Gemeinden und Zweckverbände	589'600.00		552'400.00		164'990.45	
364	Gemischwirtschaftliche Unternehmungen	410'000.00		395'900.00		380'670.90	
365	Private Institutionen	475'900.00		488'300.00		397'556.65	
366	Private Haushalte	20'000.00		20'000.00		32'463.50	

Konto	Laufende Rechnung Artengliederung LR	Voranschlag 2013		Voranschlag 2012		Rechnung 2011	
		Aufwand	Ertrag	Aufwand	Ertrag	Aufwand	Ertrag
38	EINLAGEN IN SPEZIALFINANZIERUNGEN, STIFTUNGEN UND VORFINANZIERUNGEN	290'900.00		274'700.00		324'508.71	
380	Ertragsüberschuss Spezialfinanzierungen	290'900.00		234'700.00		268'313.71	
381	Einlagen der Ersatzabgaben			40'000.00		56'195.00	
39	INTERNE VERRECHNUNGEN	1'947'500.00		1'989'600.00		1'822'243.15	
390	Interne Verrechnungen	502'800.00		512'300.00		473'788.25	
395	Verrechnete Sozialleistungen	1'444'700.00		1'477'300.00		1'348'454.90	

Konto	Laufende Rechnung Artengliederung LR	Voranschlag 2013		Voranschlag 2012		Rechnung 2011	
		Aufwand	Ertrag	Aufwand	Ertrag	Aufwand	Ertrag
4	E R T R A G		23'850'900.00		24'368'300.00		22'846'358.89
40	STEUERN		15'200'000.00		15'800'000.00		15'698'798.40
400	Einkommens- und Vermögenssteuern		12'350'000.00		13'050'000.00		12'814'064.50
401	Ertrags- und Kapitalsteuern		2'700'000.00		2'600'000.00		2'657'065.65
403	Grundstücksteuern		120'000.00		120'000.00		198'328.25
406	Übrige Steuern		30'000.00		30'000.00		29'340.00
41	KONZESSIONEN		145'000.00		145'000.00		148'653.00
410	Konzessionen		145'000.00		145'000.00		148'653.00
42	VERMÖGENSERTRÄGE		430'600.00		435'600.00		355'389.76
420	Banken		25'000.00		30'000.00		23'864.16
421	Guthaben		80'000.00		80'000.00		109'730.45
422	Anlagen des Finanzvermögens		24'000.00		24'000.00		23'484.80
423	Liegenschaftserträge des Finanzvermögens		140'000.00		140'000.00		161'510.35
424	Buchgewinne auf Anlagen des Finanzvermögens		100'000.00		100'000.00		
427	Liegenschaftserträge des Verwaltungsvermögens		61'600.00		61'600.00		36'800.00
43	ENTGELTE		3'185'300.00		3'193'100.00		3'193'423.77
430	Ersatzabgaben		240'000.00		260'000.00		259'581.81
431	Gebühren für Amtshandlungen		50'000.00		55'000.00		54'423.10
433	Schulgelder von Privaten		455'000.00		442'000.00		414'658.10
434	Anderere Benützungsggebühren, Dienstleistungen		2'215'800.00		2'219'400.00		2'129'557.00
435	Verkäufe		25'100.00		23'100.00		29'858.18
436	Rückerstattungen		178'100.00		172'100.00		256'022.45
437	Bussen		500.00		500.00		1'118.00
439	Übrige Entgelte		20'800.00		21'000.00		48'205.13
45	RÜCKERSTATTUNGEN VON GEMEINWESEN		177'700.00		287'900.00		345'511.20
451	Kanton		7'000.00		7'000.00		6'833.80
452	Gemeinden und Zweckverbände		170'700.00		280'900.00		338'677.40
46	BEITRÄGE		837'600.00		845'700.00		794'288.60
460	Bund		5'000.00		8'000.00		4'174.90
461	Kanton		810'600.00		815'700.00		765'296.65
469	Übrige Beiträge		22'000.00		22'000.00		24'817.05
48	ENTNAHMEN AUS SPEZIALFINANZIERUNGEN, STIFTUNGEN, VORFINANZIERUNGEN		1'927'200.00		1'671'400.00		488'051.01
480	Aufwandüberschuss Spezialfinanzierungen		169'000.00		179'300.00		186'541.06
481	Entnahme aus Schutzraumfonds		48'800.00		52'200.00		51'276.30
489	Aufwandüberschuss		1'709'400.00		1'439'900.00		250'233.65
49	INTERNE VERRECHNUNGEN		1'947'500.00		1'989'600.00		1'822'243.15
490	Interne Verrechnungen		502'800.00		512'300.00		473'788.25
495	Verrechnete Sozialleistungen		1'444'700.00		1'477'300.00		1'348'454.90

Investitionsrechnung 2013

nach Arten- und Funktionengliederung

Konto	Investitionsrechnung Artengliederung IR	Voranschlag 2013		Voranschlag 2012		Rechnung 2011	
		Ausgaben	Einnahmen	Ausgaben	Einnahmen	Ausgaben	Einnahmen
	Total	3'183'000.00	3'183'000.00	2'148'300.00	2'148'300.00	1'975'753.30	1'975'753.30
5	A U S G A B E N	3'183'000.00		2'148'300.00		1'975'753.30	
50	SACHGÜTER	2'800'000.00		1'688'300.00		1'964'253.30	
501	Tiefbauten	1'870'000.00		1'020'000.00		1'096'519.23	
503	Hochbauten	640'000.00		50'000.00		643'048.20	
506	Mobilien, Maschinen, Fahrzeuge	290'000.00		618'300.00		224'685.87	
53	LIEGENSCHAFTEN FINANZVERMÖGEN	360'000.00		240'000.00			
530	Liegenschaften Finanzvermögen	360'000.00		240'000.00			
56	INVESTITIONSBEITRÄGE	23'000.00		220'000.00		11'500.00	
561	Kanton	23'000.00		220'000.00		11'500.00	
6	E I N N A H M E N		3'183'000.00		2'148'300.00		1'975'753.30
60	ABGANG VON SACHGÜTERN		5'000.00				
606	Mobilien, Maschinen, Fahrzeuge		5'000.00				
61	NUTZUNGSABGABEN UND VORTEILSENTGELTE		70'000.00		70'000.00		304'601.55
610	Anschlussgebühren		70'000.00		70'000.00		189'649.00
611	Erschliessungsbeiträge						114'952.55
66	BEITRÄGE FÜR EIGENE RECHNUNG		439'000.00		250'000.00		
661	Kanton		439'000.00		250'000.00		
69	AKTIVIERUNGEN		2'669'000.00		1'828'300.00		1'671'151.75
690	Nettoinvestitionen		2'669'000.00		1'828'300.00		1'671'151.75

Konto	Investitionsrechnung Funktionale Gliederung IR	Voranschlag 2013		Voranschlag 2012		Rechnung 2011	
		Ausgaben	Einnahmen	Ausgaben	Einnahmen	Ausgaben	Einnahmen
	Total	3'183'000.00	3'183'000.00	2'148'300.00	2'148'300.00	1'975'753.30	1'975'753.30
090	Verwaltungsliegenschaften	200'000.00					
090.503.02	Fassadensanierung Gemeindehaus	200'000.00					
140	Feuerwehr	180'000.00	189'000.00	360'000.00			
140.506.03	Ersatz Tanklöschfahrzeug (TLF)	180'000.00		360'000.00			
140.661.03	Subvention Ersatz Tanklöschfahrzeug (TLF)		189'000.00				
218	Schulanlagen	490'000.00		50'000.00		183'468.30	
218.503.35	Sanierung Heizungsanlage Schulhaus Einschlag					118'958.80	
218.503.36	Sanierung Heizungsanlage Schulhaus Büelen	290'000.00		10'000.00			
218.503.37	Doppelgarage Schulhaus Einschlag (Aussengeräterraum)			40'000.00			
218.503.38	Erstellung Biologie-, Chemie- und Physikraum (Schulhaus Büelen)	150'000.00					
218.506.03	Ersatz Mobiliar SH Büelen & SH Einschlag					64'509.50	
218.506.04	Ersatz Mobiliar SH Büelen & SH Einschlag	50'000.00					
219	Schule allgemein und Verwaltung			163'300.00		89'869.60	
219.506.03	Umsetzung ICT-Konzept			163'300.00		89'869.60	
340	Sport					625.15	
340.503.01	Sportplatz SHC Bettlach					625.15	
541	Kindertagesstätte					523'464.25	
541.503.00	Ausbau Adamhaus (Kindertagesstätte)					523'464.25	
610	Kantonsstrassen	23'000.00		220'000.00		11'500.00	
610.561.00	Gemeindebeitrag an Sanierung Kreisel H5 (Kantonsstrasse)	23'000.00		220'000.00		11'500.00	
620	Gemeindestrassen	530'000.00		120'000.00		327'563.20	74'170.40
620.501.01	Grenchenstrasse					24'851.50	
620.501.02	Strassenrekonstruktionen 2008 - 2011 (Rahmenkredit)					166'960.25	
620.501.04	Diebold Schilling-Strasse	400'000.00					
620.501.05	Verkehrssicherheit					37'772.45	
620.501.06	Verkehrssicherheit (2. Etappe)					31'664.45	
620.501.08	Erschliessung Walter Lüthi-Weg (2. Etappe)					24'340.50	
620.501.09	Strassenrekonstruktionen 2012 - 2015 (Rahmenkredit)	100'000.00		100'000.00			
620.501.10	Erschliessung Industriezone West			20'000.00			
620.501.11	Erschliessung Industriestrasse	30'000.00					
620.501.96	Riedstrasse					15'571.45	
620.501.97	Trottoir Chappelistrasse					26'402.60	
620.611.03	Erschliessung Walter Lüthi-Weg (2. Etappe)						53'403.50
620.611.04	Erschliessung Trottoir Chappelistrasse						20'766.90

Texterläuterungen oder Begründungen zu den Budgetpositionen der Investitionsrechnung

090.503.02	Realisierungskredit für die Fassadensanierung Gemeindehaus
140.506.03	Realisierungskredit für den Ersatz des Tanklöschfahrzeuges (TLF) Rahmenkredit für die Jahre 2012 - 2013 (Fr. 540'000.00)
140.661.03	Subvention des Tanklöschfahrzeuges (TLF) durch die Solothurnische Gebäudeversicherung (SGV)
218.503.36	Realisierungskredit für die Sanierung der Heizungsanlage im Schulhaus Büelen
218.503.38	Realisierungskredit für die Erstellung eines Biologie-, Chemie- und Physikraums im Schulhaus Büelen (Umnutzung eines vorhandenen Raums)
218.506.04	Realisierungskredit für den Ersatz des Mobiliars im Schulhaus Büelen und Schulhaus Einschlag
610.561.00	Gemeindebeitrag an die Sanierung des Kreisels H5 (Kantonsstrasse) (Anteil an Realisierungskosten)
620.501.04	Realisierungskredit für die Sanierung der Diebold Schilling-Strasse
620.501.09	Diverse Strassenbelagsanierungen (alljährlich wiederkehrende Projekte) Rahmenkredit für die Jahre 2012 - 2015 (Fr. 400'000.00)
620.501.11	Projektierungskredit für die Erschliessung Industriestrasse

Konto	Investitionsrechnung Funktionale Gliederung IR	Voranschlag 2013		Voranschlag 2012		Rechnung 2011	
		Ausgaben	Einnahmen	Ausgaben	Einnahmen	Ausgaben	Einnahmen
622	Werkhof	60'000.00	5'000.00	95'000.00			
622.506.02	Salzsilo			95'000.00			
622.506.03	Ersatz Iseki	60'000.00					
622.606.03	Verkauf alter Iseki		5'000.00				
701	Wasserversorgung (Spezialfinanzierung)	690'000.00	30'000.00	250'000.00	30'000.00	406'430.55	101'927.35
701.501.52	Sanierung diverser alter Leitungen 2008 - 2011 (Rahmenkredit)					324'642.78	
701.501.55	Quellensanierung Schlangenbrunnen					1'975.00	
701.501.56	Leitung Diebold Schilling-Strasse	370'000.00					
701.501.58	Erschliessung Walter Lüthi-Weg (2. Etappe)					9'506.00	
701.501.59	Sanierung diverser alter Leitungen 2012 - 2015 (Rahmenkredit)	250'000.00		250'000.00			
701.501.60	Leitung Industrie-Erschliessung West	70'000.00					
701.506.01	Erneuerung Leitwarte					70'306.77	
701.610.00	Wasseranschlussgebühren (Einnahmen)		30'000.00		30'000.00		90'060.95
701.611.03	Erschliessung Walter Lüthi-Weg (2. Etappe)						11'866.40
711	Abwasserbeseitigung (Spezialfinanzierung)	150'000.00	40'000.00	150'000.00	40'000.00	75'977.05	128'503.80
711.501.32	GKP-Ergänzung					15'306.00	
711.501.50	Allgemeine Kanalisationssanierung 2008 - 2011 (Rahmenkredit)					34'937.15	
711.501.51	Leitung unterer Einschlag					12'981.80	
711.501.56	Erschliessung Walter Lüthi-Weg (2. Etappe)					12'752.10	
711.501.57	Allgemeine Kanalisationssanierung 2012 - 2015 (Rahmenkredit)	150'000.00		150'000.00			
711.610.00	Kanalisationsanschlussgebühren (Einnahmen)		40'000.00		40'000.00		99'588.05
711.611.04	Erschliessung Walter Lüthi-Weg (2. Etappe)						28'915.75
740	Friedhof, Bestattung					39'237.55	
740.501.00	Erweiterung Urnenhain					39'237.55	
750	Gewässerverbauungen	500'000.00	250'000.00	500'000.00	250'000.00	317'617.65	
750.501.08	Sanierung Giglerbach 2008 - 2011 (Rahmenkredit)					317'617.65	
750.501.09	Sanierung Giglerbach 2012 - 2015 (Rahmenkredit)	500'000.00		500'000.00			
750.661.02	Subvention Sanierung Giglerbach 2012 - 2015		250'000.00		250'000.00		
942	Liegenschaften des Finanzvermögens	360'000.00		240'000.00			
942.530.09	Erschliessung GB Bettlach Nr. 6 (2. Etappe)	360'000.00		240'000.00			
999	Abschluss Investitionsrechnung		2'669'000.00		1'828'300.00		1'671'151.75
999.690.00	Nettoinvestitionen		2'669'000.00		1'828'300.00		1'671'151.75

Texterläuterungen oder Begründungen zu den Budgetpositionen der Investitionsrechnung

622.506.03	Ersatz des Kommunalfahrzeuges «Iseki»
622.606.03	Verkauf des alten Kommunalfahrzeuges «Iseki»
701.501.56	Realisierungskredit für die Sanierung der Wasserleitung Diebold Schilling-Strasse
701.501.59	Sanierung alter Wasserleitungen (alljährlich wiederkehrende Projekte) Rahmenkredit für die Jahre 2012 - 2015 (Fr. 1'000'000.00)
701.501.60	Realisierungskredit für die Wasserleitung Industrie-Erschliessung West
701.610.00	Einnahmen aus Wasseranschlussgebühren
711.501.57	Allgemeine Kanalisationssanierungen (alljährlich wiederkehrende Projekte) Rahmenkredit für die Jahre 2012 - 2015 (Fr. 600'000.00)
711.610.00	Einnahmen aus Kanalisationsanschlussgebühren
750.501.09	Sanierung des Giglerbachs Rahmenkredit für die Jahre 2012 - 2015 (Fr. 2'000'000.00)
750.661.02	Subventionen für die Sanierung des Giglerbachs
942.530.09	Realisierungskredit für die Erschliessung von Grundbuch Bettlach Nr. 6 (2. Etappe)
999.690.00	Aktivierung der Nettoinvestitionen

Verpflichtungskreditkontrolle

über sämtliche Investitionsprojekte per 30.09.2012

Verpflichtungskreditkontrolle

Zwischensaldo per 30.09.2012

Kredit Nr.	Kreditbezeichnung	Kreditbeschluss	Bruttokredit	bisherige Ausgaben	Voranschlag 2013 Ausgaben	Voranschlag 2013 Einnahmen	Ausgaben Ende 2013
	ALLGEMEINE VERWALTUNG						
	Verwaltungliegenschaften						
090.501.00	Sanierung Kugelfang Kreditabschluss	02.11.10 GR	50'000.00 50'000.00				
090.503.02	Fassadenanierung Gemeindehaus Kreditabschluss Kreditabschluss	02.11.10 GR 06.11.12 GR	210'000.00 10'000.00 200'000.00		200'000.00		200'000.00
	OEFFENTLICHE SICHERHEIT						
	Feuerwehr						
140.506.03	Ersatz Tanklöschfahrzeug (TLF) Kreditabschluss	13.12.11 GV	540'000.00 540'000.00	179'639.95	180'000.00		359'639.95
140.661.03	Subvention Tanklöschfahrzeug (TLF) Einnahmen	13.12.11 GV	-189'000.00 -189'000.00			189'000.00	-189'000.00
	BILDUNG						
	Schulanlagen						
218.503.35	Sanierung Heizungsanlage Schulhaus Einschlag Kreditabschluss Kreditabschluss	02.11.10 GR 22.03.11 GR	150'000.00 100'000.00 50'000.00	150'421.45			150'421.45
218.503.36	Sanierung Heizungsanlage Schulhaus Büelen Kreditabschluss Kreditabschluss	08.11.11 GR 11.12.12 GV	300'000.00 10'000.00 290'000.00		290'000.00		290'000.00
218.503.37	Doppelgarage Schulhaus Einschlag (Aussengeräteraum) Kreditabschluss	08.11.11 GR	40'000.00 40'000.00	334.95			334.95

Verpflichtungskreditkontrolle

Zwischensaldo per 30.09.2012

Kredit Nr.	Kreditbezeichnung	Kreditbeschluss		bisherige Ausgaben	Voranschlag 2013 Ausgaben	Voranschlag 2013 Einnahmen	Ausgaben Ende 2013
218.503.38	Erstellung Biologie-, Chemie- und Physikraum (Schulhaus Büelen) Kreditbeschluss	23.10.12	GR	150'000.00	150'000.00		150'000.00
218.506.04	Ersatz Mobiliar SH Büelen & Einschiag Kreditbeschluss	06.11.12	GR	50'000.00	50'000.00		50'000.00
219.506.03	Schule allgemein und Verwaltung Umsetzung ICT-Konzept Kreditbeschluss	07.06.11	GV	276'000.00	97'969.60		97'969.60
340.503.01	KULTUR, FREIZEIT Sport Sportplatz SHC Bettlach Kreditbeschluss Kreditbeschluss			42'000.00			40'142.55
		06.11.07	GR				
		24.03.11	GP				
541.530.00	SOZIALE WOHLFAHRT Kindertagesstätte Ausbau Adamhaus (Kindertagesstätte) Kreditbeschluss Kreditbeschluss			628'000.00			587'402.30
		27.04.10	GR				
		07.12.10	GV				
610.561.00	VERKEHR Kantonsstrassen Gemeindebeitrag an Sanierung Kreisell H5 (Kantonsstrasse) Kreditbeschluss Kreditbeschluss Kreditbeschluss			266'000.00			34'500.00
		02.11.10	GR				
		13.12.11	GV				
		06.11.12	GR				

Verpflichtungskreditkontrolle

Zwischensaldo per 30.09.2012

Kredit Nr.	Kreditbezeichnung	Kreditbeschluss	Bruttokredit	bisherige Ausgaben	Voranschlag 2013 Ausgaben	Voranschlag 2013 Einnahmen	Ausgaben Ende 2013
	Gemeindestrassen						
620.501.04	Diebold Schilling-Strasse Kreditabschluss	02.11.10 GR	420'000.00		400'000.00		400'000.00
	Kreditabschluss	11.12.12 GV	20'000.00				
			400'000.00				
620.501.05	Verkehrssicherheit Kreditabschluss	24.02.09 GR	74'000.00	56'986.60			56'986.60
620.501.06	Verkehrssicherheit (2. Etappe) Kreditabschluss	02.11.10 GR	108'000.00	90'434.70			90'434.70
	Kreditabschluss	23.08.11 GR	30'000.00				
			78'000.00				
620.501.09	Strassenrekonstruktionen 2012 - 2015 (Rahmenkredit) Kreditabschluss	13.12.11 GV	400'000.00	10'174.85	100'000.00		110'174.85
620.501.10	Erschliessung Industriezone West Kreditabschluss	08.11.11 GR	20'000.00				
620.501.11	Erschliessung Industriestrasse Kreditabschluss	20.03.12 GR	50'000.00	15'893.60	30'000.00		45'893.60
	Kreditabschluss	06.11.12 GR	20'000.00				
			30'000.00				
620.501.99	Bitzartweg Kreditabschluss	06.11.07 GR	30'000.00				
	Werkhof						
622.506.02	Salzsilo Kreditabschluss	08.11.11 GR	95'000.00	93'074.95			93'074.95
622.506.03	Ersatz Iseki Kreditabschluss	06.11.12 GR	60'000.00		60'000.00		60'000.00
622.606.03	Verkauf alter Iseki Einnahmen		-5'000.00			5'000.00	-5'000.00
			-5'000.00				

Verpflichtungskreditkontrolle

Zwischensaldo per 30.09.2012

Kredit Nr.	Kreditbezeichnung	Kreditbeschluss	Bruttokredit	bisherige Ausgaben	Voranschlag 2013 Ausgaben	Voranschlag 2013 Einnahmen	Ausgaben Ende 2013
	UMWELT, RAUMORDNUNG						
	Wasserversorgung (Spezialfinanzierung)						
701.501.56	Leitung Diebold Schilling-Strasse Kreditabschluss	02.11.10 GR	400'000.00 30'000.00		370'000.00		370'000.00
	Kreditabschluss	11.12.12 GV	370'000.00				
701.501.59	Sanierung diverser alter Leitungen 2012 - 2015 (Rahmenkredit) Kreditabschluss	13.12.11 GV	1'000'000.00 1'000'000.00	122'205.30	250'000.00		372'205.30
701.501.60	Leitung Industrie-Erschliessung West Kreditabschluss	06.11.12 GR	70'000.00 70'000.00		70'000.00		70'000.00
701.506.01	Erneuerung Leitwarte Kreditabschluss	02.11.10 GR	85'000.00 85'000.00	78'102.07			78'102.07
701.610.00	Wasseranschlussgebühren Einnahmen		-30'000.00 -30'000.00	-12'715.50		30'000.00	-42'715.50
	Abwasserbeseitigung (Spezialfinanzierung)						
711.501.32	GKP-Ergänzung Kreditabschluss	14.12.95 GV	305'000.00 90'000.00	294'780.60			294'780.60
	Kreditabschluss	10.12.96 GV	90'000.00				
	Kreditabschluss	02.11.04 GR	50'000.00				
	Kreditabschluss	13.12.05 GV	60'000.00				
	Kreditabschluss	14.03.12 GP	15'000.00				
711.501.48	Kanalisation Industrie-Erschliessung Kreditabschluss	10.12.02 GV	270'000.00 270'000.00	8'240.65			8'240.65
711.501.57	Allgemeine Kanalisationssanierung 2012 - 2015 (Rahmenkredit) Kreditabschluss	13.12.11 GV	600'000.00 600'000.00	20'227.25	150'000.00		170'227.25
711.610.00	Kanalisationsanschlussgebühren Einnahmen		-40'000.00 -40'000.00	-15'258.60		40'000.00	-55'258.60

Verpflichtungskreditkontrolle

Zwischensaldo per 30.09.2012

Kredit Nr.	Kreditbezeichnung	Kreditbeschluss	Bruttokredit	bisherige Ausgaben	Voranschlag Ausgaben	Voranschlag 2013 Einnahmen	Ausgaben Ende 2013
750.501.09	Gewässerverbauungen Sanierung Giggerbach 2012 - 2015 (Rahmenkredit) Kreditbeschluss	13.12.11 GV	2'000'000.00 2'000'000.00	51'528.00	500'000.00		551'528.00
750.661.02	Subvention Sanierung Giggerbach 2012-2015 Einnahmen		-1'000'000.00 -1'000'000.00			250'000.00	-250'000.00
790.581.02	Raumordnung Ortsplanungsrevision Kreditbeschluss	21.02.12 GR	40'000.00 40'000.00				
	FINANZEN, STEUERN						
	Liegenschaften des Finanzvermögens						
942.530.09	Erschliessung Grundbuch Bettlach Nr. 6 (2. Etappe) Kreditbeschluss	08.06.10 GV	360'000.00 360'000.00		360'000.00		360'000.00
942.530.10	Landkauf (Rahmenkredit 8) Kreditbeschluss	13.12.11 GV	2'000'000.00 2'000'000.00				