

# *Rechnung 2010*

---

*Einwohnergemeinde Bettlach*

*Gemeindeversammlung vom 7. Juni 2011*



# ***Inhaltsverzeichnis zur Rechnung 2010 der Einwohnergemeinde Bettlach***

---

	Seite/n
Ergebnisse der Rechnung 2010 .....	2
Gesamtergebnisse 2007 - 2010 inkl. Vergleiche 2005 - 2010 .....	3
Finanzierung der Rechnung 2010 .....	4
Rechnung 2010 nach Funktionen (Rechnungsvergleich mit 2009) .....	5
Rechnung 2010 nach Arten (Rechnungsvergleich mit 2009) .....	6
Investitionen 2010 nach Funktionen .....	7
Laufende Rechnung nach Funktionen 2006 - 2010 .....	8
Kennzahlen 2006 - 2010 .....	9
Statistische Werte 2001 - 2010 .....	10
Bericht der Rechnungsprüfungskommission zur Rechnung 2010 .....	11
Antrag des Gemeinderates an die Gemeindeversammlung zur Rechnung 2010 .....	12
Laufende Rechnung 2010 nach Funktionen mit Vorjahresvergleich .....	13 - 34
Laufende Rechnung 2010 nach Arten mit Vorjahresvergleich .....	35 - 40
Investitionsrechnung 2010 nach Arten- und Funktionengliederung .....	41 - 44
Verpflichtungskreditkontrolle über sämtliche Investitionsprojekte per 31.12.2010 .....	45 - 52
Anhang zur Rechnung 2010 .....	53 - 58
Brandversicherungswerte per 31.12.2010 .....	59 - 62
Kreditüberschreitungen und Nachtragskredite 2010 zum Voranschlag 2010 .....	63 - 70
Bestandesrechnung - Aktiven und Passiven per 31.12.2010 .....	71 - 80

Ergebnisse der Rechnung 2010

Ergebnisse	Rechnung 2010	Voranschlag 2010	Rechnung 2009	Rechnung 2008
<b>Laufende Rechnung</b>				
Aufwand 1)	20'973'068.70	21'880'300.00	20'206'299.35	20'883'452.03
Ertrag 1)	23'134'015.12	22'361'200.00	23'093'094.41	23'275'215.02
<b>Selbsterarbeitete Mittel (Cashflow)</b>	<b>2'160'946.42</b>	<b>480'900.00</b>	<b>2'886'795.06</b>	<b>2'391'762.99</b>
<b>Zusammensetzung Cashflow</b>				
Ertragsüberschuss Laufende Rechnung	217'269.77	0.00	978'632.29	371'137.02
Aufwandüberschuss Laufende Rechnung	0.00	-780'100.00	0.00	0.00
Ertragsüberschuss Spezialfinanzierungen	164'180.75	0.00	85'106.08	71'574.76
Aufwandüberschuss Spezialfinanzierungen	-137'279.80	-461'900.00	-9'214.46	-2'644.44
Abschreibungen allgemein	1'284'199.70	1'056'100.00	1'465'071.15	1'671'449.65
Abschreibungen Spezialfinanzierungen	632'576.00	666'800.00	367'200.00	280'246.00
Abschreibungen Auflösung Vorfinanzierungen	0.00	0.00	0.00	0.00
Bildung Vorfinanzierungen	0.00	0.00	0.00	0.00
Auflösung Vorfinanzierungen	0.00	0.00	0.00	0.00
<b>Investitionsrechnung</b>				
Ausgaben	3'911'349.63	2'843'000.00	3'431'569.86	2'640'071.65
Einnahmen	1'078'873.60	230'000.00	391'796.20	155'457.40
<i>Aufgeteilt in:</i>				
Nettoinvestitionen allgemein	2'592'009.70	2'243'000.00	1'663'572.15	1'671'449.65
Nettoinvestitionen Spezialfinanzierungen	240'466.33	370'000.00	1'376'201.51	813'164.60
<b>Gesamtnettoinvestitionen</b>	<b>2'832'476.03</b>	<b>2'613'000.00</b>	<b>3'039'773.66</b>	<b>2'484'614.25</b>

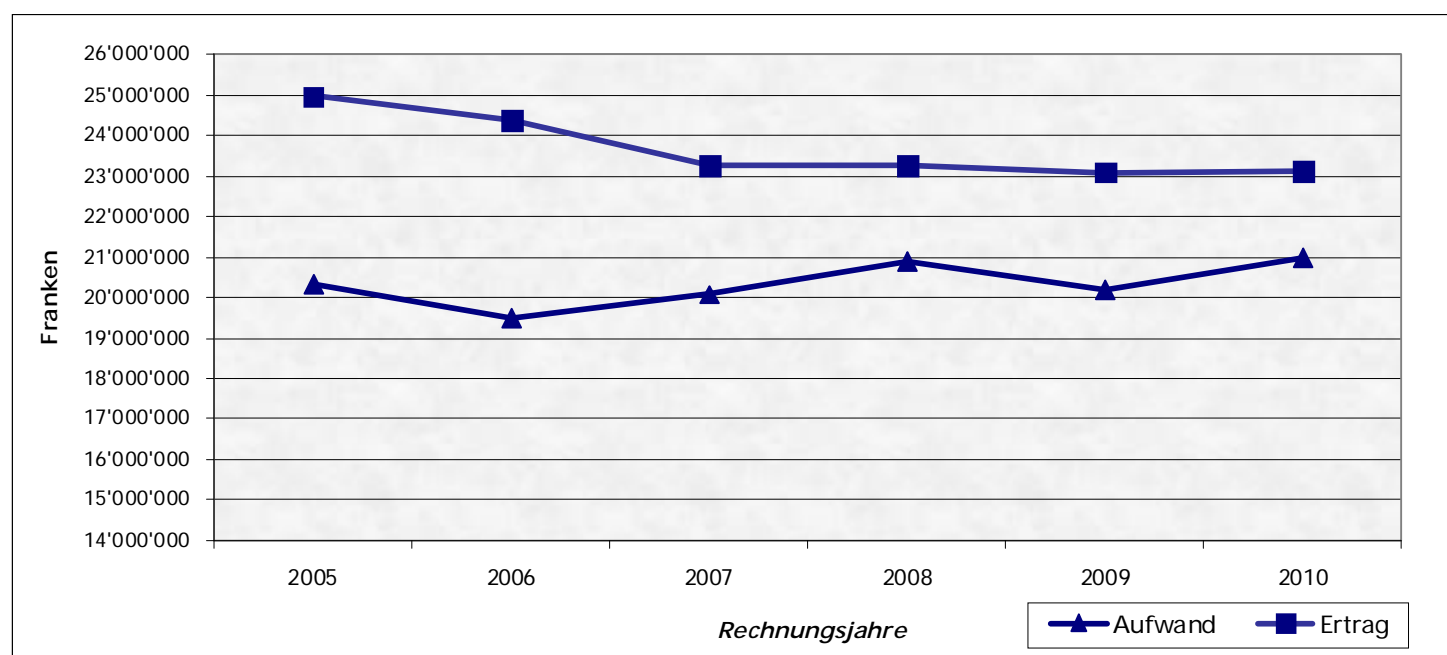
1) ohne Abschreibungen, Vorfinanzierungen und Abschluss Spezialfinanzierungen

Gesamtrechnungsergebnisse 2007 - 2010

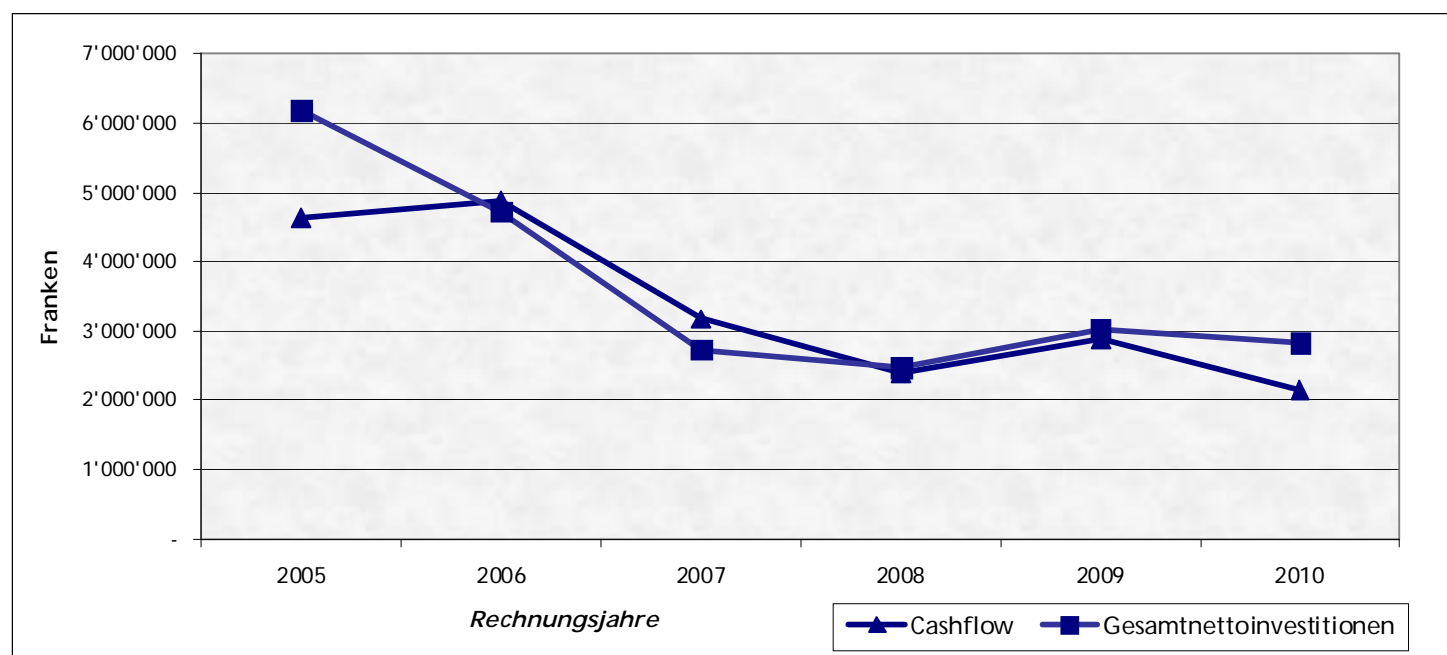
Ergebnisse	Rechnung 2010	Rechnung 2009	Rechnung 2008	Rechnung 2007
Aufwand 1)	20'973'068.70	20'206'299.35	20'883'452.03	20'076'863.50
Ertrag 1)	23'134'015.12	23'093'094.41	23'275'215.02	23'252'729.40
Cashflow	2'160'946.42	2'886'795.06	2'391'762.99	3'175'865.90
Gesamtnettoinvestitionen	2'832'476.03	3'039'773.66	2'484'614.25	2'730'747.45

1) ohne Abschreibungen, Vorfinanzierungen und Abschluss Spezialfinanzierungen

Aufwand- und Ertragsvergleich 2005 - 2010

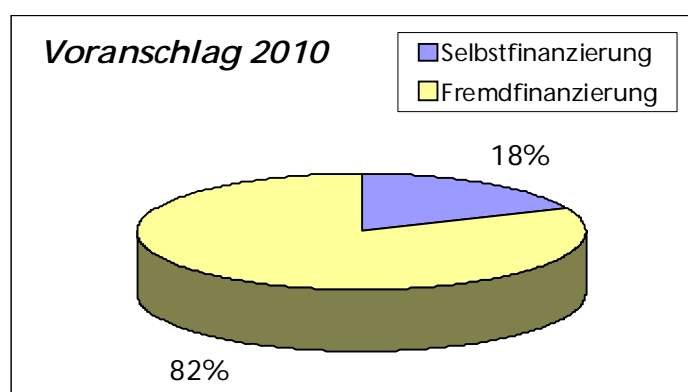
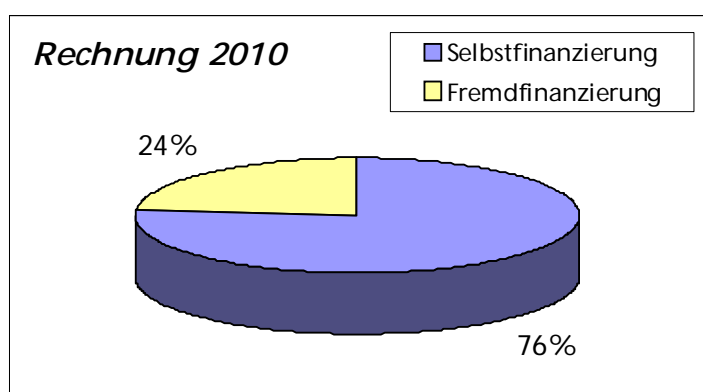


Cashflow- und Gesamtnettoinvestitionsvergleich 2005 - 2010



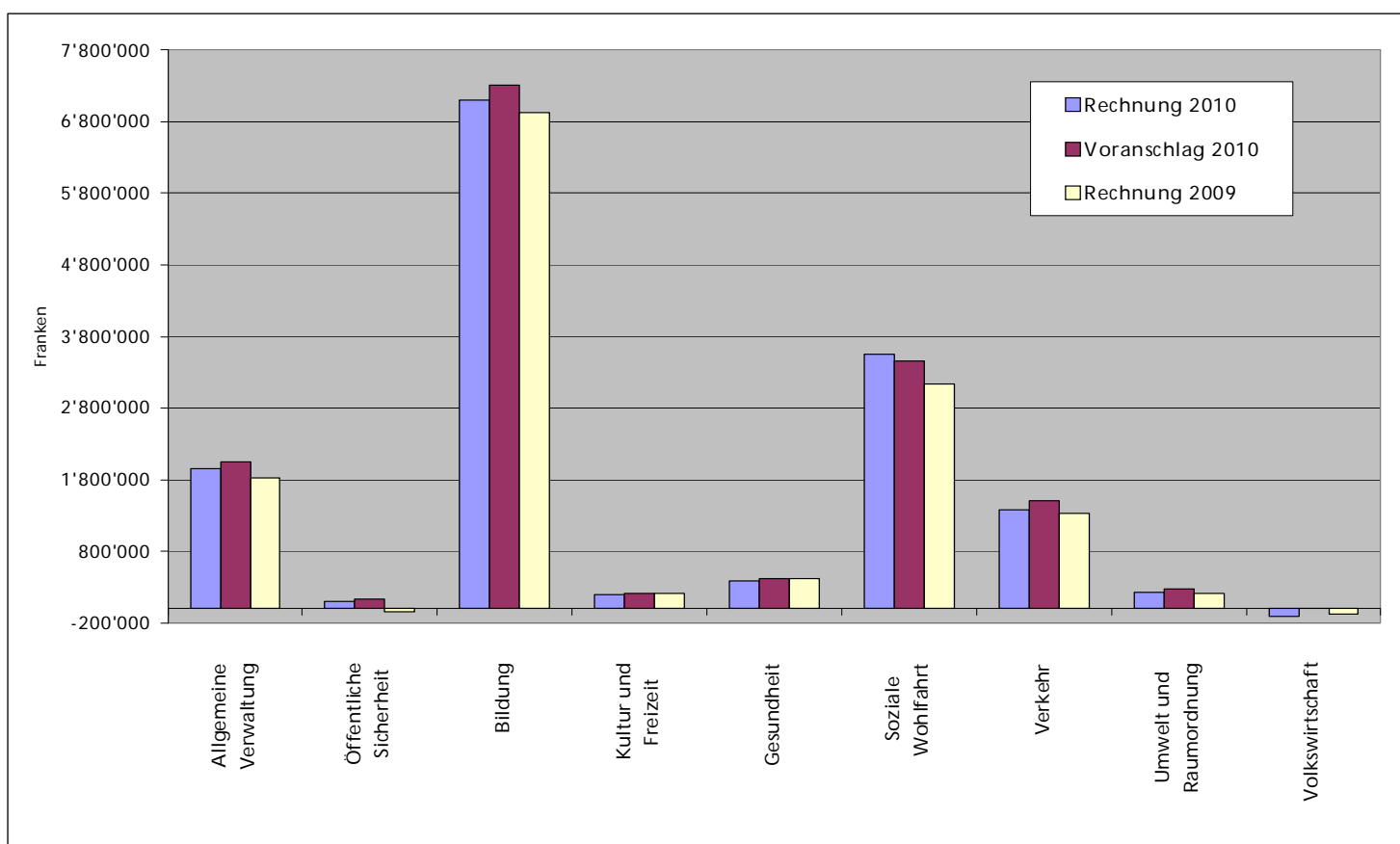
Finanzierung der Rechnung 2010

Finanzierung	Rechnung 2010	Voranschlag 2010	Rechnung 2009	Rechnung 2008
<b>Nettoinvestitionen</b>				
<b>Gesamtnettoinvestitionen</b>	<b>2'832'476.03</b>	2'613'000.00	3'039'773.66	2'484'614.25
<b>Finanzierung der Nettoinvestitionen</b>				
Ertragsüberschuss Laufende Rechnung	217'269.77	0.00	978'632.29	371'137.02
Aufwandüberschuss Laufende Rechnung	0.00	-780'100.00	0.00	0.00
Ertragsüberschuss Spezialfinanzierungen	164'180.75	0.00	85'106.08	71'574.76
Aufwandüberschuss Spezialfinanzierungen	-137'279.80	-461'900.00	-9'214.46	-2'644.44
Abschreibungen allgemein	1'284'199.70	1'056'100.00	1'465'071.15	1'671'449.65
Abschreibungen Spezialfinanzierungen	632'576.00	666'800.00	367'200.00	280'246.00
Abschreibungen Auflösung Vorfinanzierungen	0.00	0.00	0.00	0.00
Bildung Vorfinanzierungen	0.00	0.00	0.00	0.00
Auflösung Vorfinanzierungen	0.00	0.00	0.00	0.00
<b>Finanzierungsfehlbetrag</b>	<b>671'529.61</b>	2'132'100.00	152'978.60	92'851.26
<b>Finanzierungsüberschuss</b>				
<b>Selbstfinanzierungsgrad</b>				
Selbstfinanzierungsgrad	76%	18%	95%	96%



Rechnung 2010 nach Funktionen (Rechnungsvergleich mit 2009)

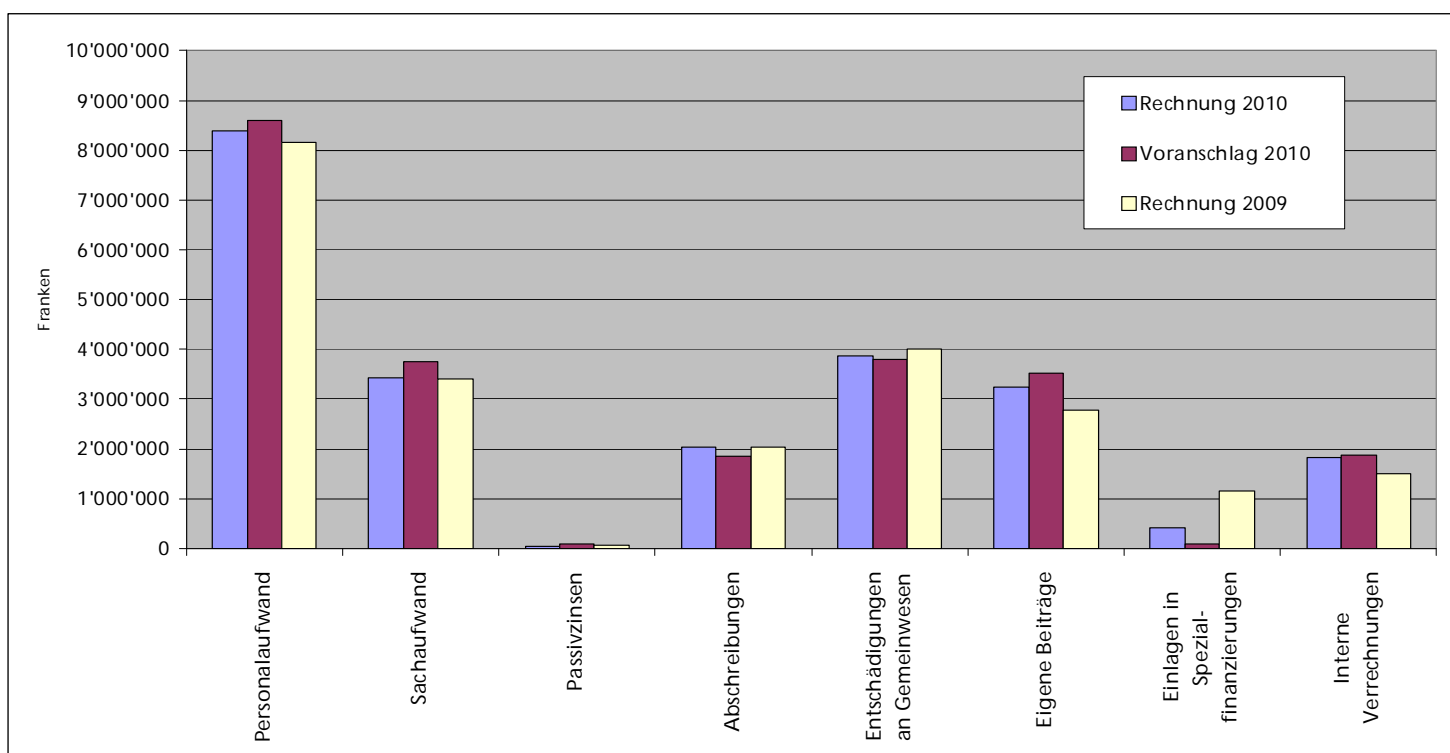
Laufende Rechnung nach Funktionen	Rechnung 2010 Nettowerte	Voranschlag 2010 Nettowerte	Rechnung 2009 in Franken	Zuwachsraten 2009 - 2010
<b>Funktionen</b>				
Allgemeine Verwaltung	1'957'929	2'057'200	1'831'821	7%
Öffentliche Sicherheit	108'406	132'700	-35'093	-409%
Bildung	7'105'726	7'310'300	6'928'690	3%
Kultur, Freizeit	197'993	219'900	219'088	-10%
Gesundheit	385'482	418'800	424'656	-9%
Soziale Wohlfahrt	3'554'797	3'461'000	3'133'618	13%
Verkehr	1'379'800	1'510'400	1'327'995	4%
Umwelt, Raumordnung	235'235	272'600	216'370	9%
Volkswirtschaft	-105'161	2'000	-76'972	37%
Finanzen, Steuern	-14'820'207	-15'384'900	-13'970'172	6%



Anmerkung: Die Funktion «Finanzen, Steuern» ist im Diagramm nicht enthalten.

Rechnung 2010 nach Arten (Rechnungsvergleich mit 2009)

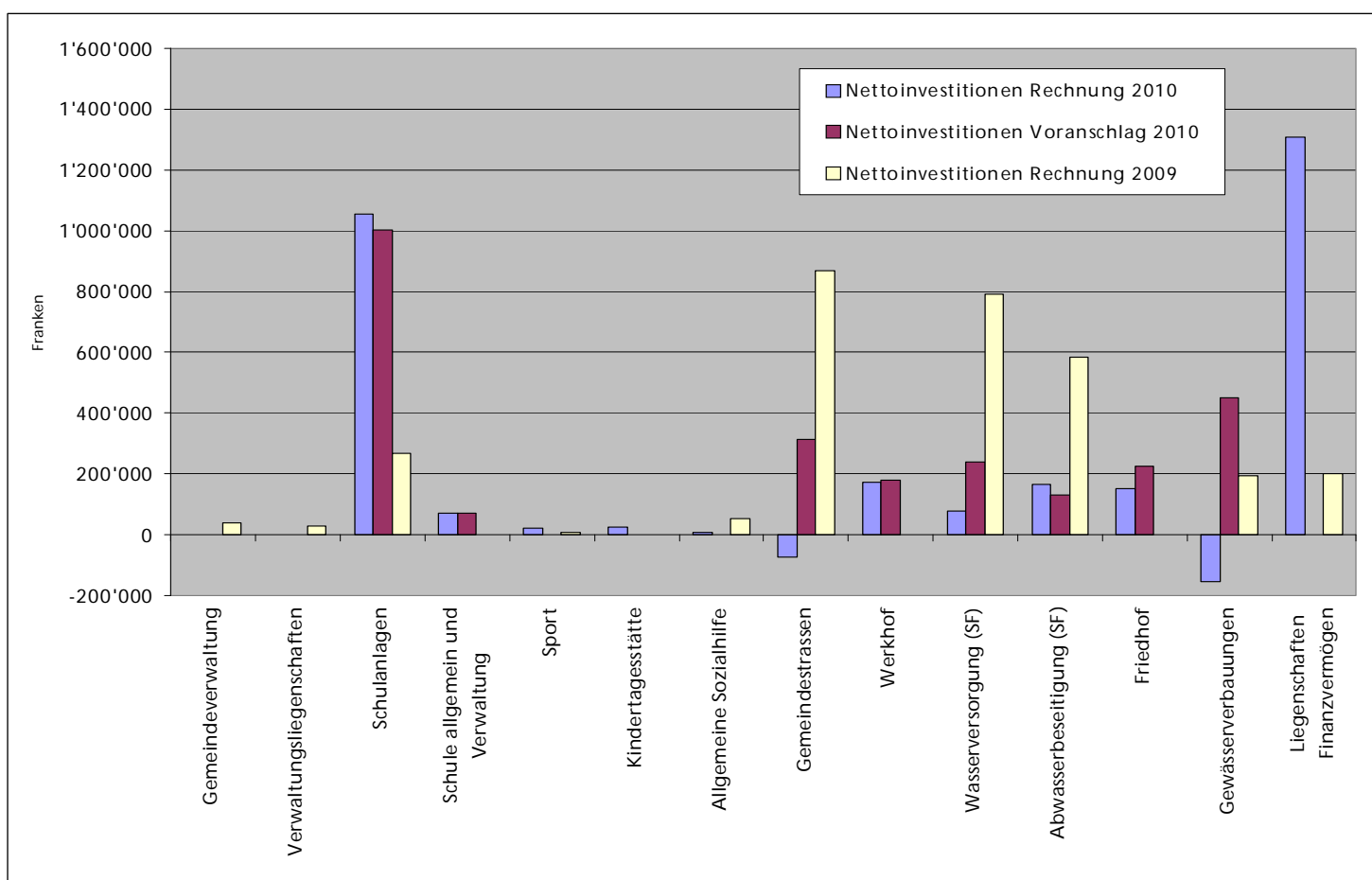
Laufende Rechnung nach Arten	Rechnung 2010	Voranschlag 2010	Rechnung 2009	Zuwachsraten 2009 - 2010
<b>Aufwand</b>				
Personalaufwand	8'395'876	8'590'300	8'163'353	3%
Sachaufwand	3'418'038	3'762'700	3'404'018	0%
Passivzinsen	51'955	94'500	60'902	-15%
Abschreibungen	2'044'515	1'860'100	2'025'596	1%
Entschädigungen Gemeinwesen	3'878'085	3'804'200	4'000'799	-3%
Eigene Beiträge	3'237'432	3'517'800	2'787'996	16%
Einlagen in Spezialfinanzierungen	422'935	90'300	1'149'373	-63%
Interne Verrechnungen	1'822'459	1'883'300	1'510'271	21%
<b>Ertrag</b>				
Steuern	16'721'159	16'000'000	16'824'399	-1%
Konzessionen	144'490	135'000	146'523	-1%
Vermögenserträge	331'346	443'700	429'422	-23%
Entgelte	3'071'352	2'931'100	3'222'348	-5%
Rückerstattungen Gemeinwesen	118'793	110'500	146'730	-19%
Beiträge für eigene Rechnung	828'137	751'600	712'359	16%
Entnahmen von Spezialfinanzierungen	233'559	1'348'000	110'256	112%
Interne Verrechnungen	1'822'459	1'883'300	1'510'271	21%





Investitionen 2010 nach Funktionen

Investitionsrechnung nach Funktionen	Ausgaben 2010	Einnahmen 2010	Nettoinvestitionen	%-Anteil
<b>Funktionen</b>				
Schulanlagen	1'055'333		1'055'333	37%
Schule allgemein und Verwaltung	71'369		71'369	3%
Sport	22'270		22'270	1%
Kindertagesstätte	26'893		26'893	1%
Allgemeine Sozialhilfe	9'186		9'186	0%
Gemeindestrassen	273'271	345'072	-71'801	-3%
Werkhof	196'140	23'434	172'706	6%
Wasserversorgung (SF)	281'737	205'634	76'103	3%
Abwasserbeseitigung (SF)	378'313	213'950	164'363	6%
Friedhof	151'860		151'860	5%
Gewässerverbauungen	137'169	290'784	-153'615	-5%
Liegenschaften Finanzvermögen	1'307'810		1'307'810	46%
<b>Total</b>	<b>3'911'351</b>	<b>1'078'874</b>	<b>2'832'477</b>	<b>100%</b>



Laufende Rechnung nach Funktionen von 2006 - 2010

Laufende Rechnung nach Funktionen (in 1'000 Franken)	2006	2007	2008	2009	2010
<b>Allgemeine Verwaltung</b> Ausgaben	3'723	3'851	3'839	3'441	3'637
Einnahmen	1'575	1'559	1'636	1'609	1'679
<b>Nettoaufwand</b>	<b>2'149</b>	<b>2'292</b>	<b>2'203</b>	<b>1'832</b>	<b>1'958</b>
<b>Öffentliche Sicherheit</b> Ausgaben	381	561	416	409	442
Einnahmen	410	449	317	444	333
<b>Nettoaufwand</b>	<b>-29</b>	<b>112</b>	<b>99</b>	<b>-35</b>	<b>109</b>
<b>Bildung</b> Ausgaben	7'343	7'427	7'895	7'855	8'008
Einnahmen	829	880	1'253	926	903
<b>Nettoaufwand</b>	<b>6'514</b>	<b>6'547</b>	<b>6'642</b>	<b>6'929</b>	<b>7'105</b>
<b>Kultur, Freizeit</b> Ausgaben	219	209	233	240	247
Einnahmen	10	10	17	21	49
<b>Nettoaufwand</b>	<b>209</b>	<b>199</b>	<b>216</b>	<b>219</b>	<b>198</b>
<b>Gesundheit</b> Ausgaben	489	467	555	535	496
Einnahmen	112	83	102	110	111
<b>Nettoaufwand</b>	<b>378</b>	<b>384</b>	<b>453</b>	<b>425</b>	<b>385</b>
<b>Soziale Wohlfahrt</b> Ausgaben	2'787	2'940	3'450	3'425	3'839
Einnahmen	323	342	413	291	285
<b>Nettoaufwand</b>	<b>2'464</b>	<b>2'598</b>	<b>3'037</b>	<b>3'134</b>	<b>3'554</b>
<b>Verkehr</b> Ausgaben	1'497	1'458	1'688	1'542	1'680
Einnahmen	221	198	214	214	300
<b>Nettoaufwand</b>	<b>1'276</b>	<b>1'260</b>	<b>1'474</b>	<b>1'328</b>	<b>1'380</b>
<b>Umwelt, Raumordnung</b> Ausgaben	2'475	2'649	2'206	2'251	2'612
Einnahmen	2'254	2'044	2'005	2'035	2'377
<b>Nettoaufwand</b>	<b>221</b>	<b>605</b>	<b>201</b>	<b>216</b>	<b>235</b>
<b>Volkswirtschaft</b> Ausgaben	122	31	34	70	39
Einnahmen	158	148	143	147	144
<b>Nettoertrag</b>	<b>36</b>	<b>117</b>	<b>109</b>	<b>77</b>	<b>105</b>
<b>Finanzen, Steuern</b> Ausgaben	5'861	3'768	2'961	3'336	2'271
Einnahmen	19'007	17'646	17'178	17'306	17'091
<b>Nettoertrag</b>	<b>13'146</b>	<b>13'878</b>	<b>14'217</b>	<b>13'970</b>	<b>14'820</b>

Kennzahlen 2006 - 2010

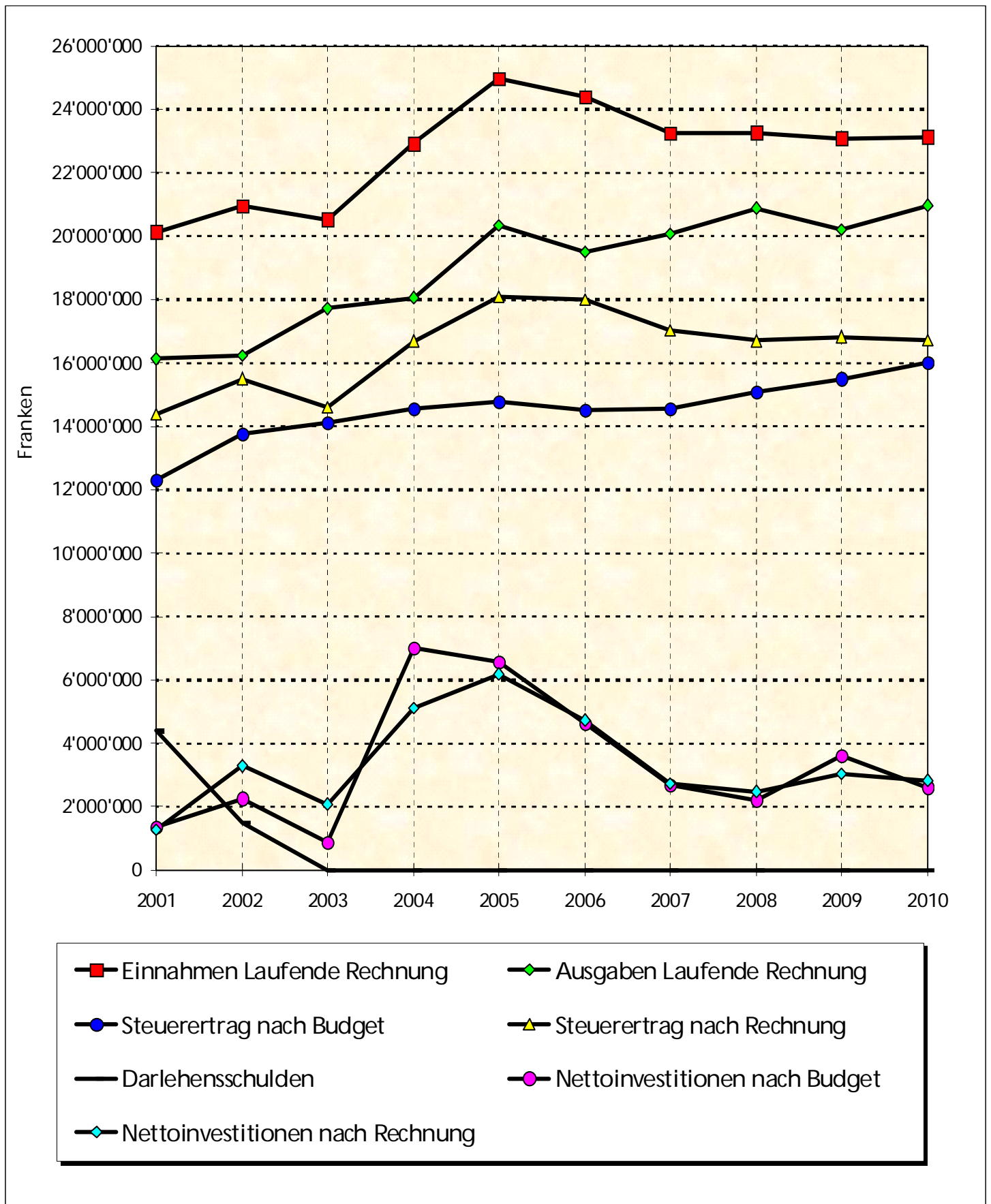
Kennzahlen Begriff	2006	2007	2008	2009	2010
Ertragsüberschuss laufende Rechnung <sup>1</sup>	1'487	661	371	979	217
Aufwandüberschuss laufende Rechnung <sup>1</sup>	0	0	0	0	0
Cashflow <sup>1</sup>	4'890	3'176	2'392	2'887	2'161
Vorfinanzierungen <sup>1</sup>	0	0	0	0	0
Abschreibungen <sup>1</sup>	3'639	2'481	1'952	1'832	1'917
Steuereinnahmen <sup>1</sup>	17'987	17'026	16'701	16'824	16'721
Steuerfuss	90%	90%	90%	90%	90%
Nettoinvestitionen <sup>1</sup>	4'731	2'731	2'485	3'040	2'832
Darlehensschulden <sup>1</sup>	0	0	0	0	0
Finanzvermögen <sup>1</sup>	18'090	17'553	18'172	17'546	18'200
Verwaltungsvermögen <sup>1</sup>	2'633	2'865	3'372	4'382	3'988
Eigenkapital <sup>1</sup>	15'481	16'142	16'513	17'492	17'709
Selbstfinanzierungsgrad <i>Aussage: Bis zu welchem Grad können Investitionen durch selbsterarbeitete Mittel (Abschreibungen, Ertragsüberschuss, usw.) finanziert werden. Beurteilung: Ein Selbstfinanzierungsgrad unter 100% führt stets zu einer Neuverschuldung. Längerfristig gesehen sind 100% anzustreben.</i>	103%	116%	96%	95%	76%
Zinsbelastungsanteil <sup>2</sup> <i>Aussage: Ein hoher Zinsbelastungsanteil (Passivzinsen ./ Vermögenserträge) weist auf eine hohe Verschuldung hin. Im Vergleich über mehrere Jahre wird die Verschuldungstendenz erkannt. Beurteilung: bis +2% = kleine Verschuldung, bis +5% = mittlere Verschuldung, bis +8% = grosse Verschuldung.</i>	1.6%	-0.8%	-1.3%	-0.6%	-1.0%
Nettovermögen je Einwohner <i>Aussage: Eine hohe Nettoschuld (Fremdkapital ./ Finanzvermögen) weist auf eine hohe Verschuldung hin. Beurteilung: bis Fr. -1'000.- = kleine Verschuldung, bis Fr. -3'000.- mittlere Verschuldung, bis Fr. -5'000.- grosse Verschuldung (Negativwert = Nettoschuld).</i>	2'912	3'044	3'023	3'008	3'117
Einwohnerzahl <sup>3</sup>	4'856	4'790	4'792	4'829	4'844

<sup>1</sup>) in 1'000 Franken

<sup>2</sup>) Berechnung der Kennzahl in Abstimmung mit dem Kanton

<sup>3</sup>) Berechnung der Einwohnerzahl seit der Rechnung 2008 in Abstimmung mit dem Kanton

Statistische Werte 2001 - 2010



**Bestätigungsbericht der Rechnungsprüfungskommission  
zur Jahresrechnung 2010**

Als Rechnungsprüfungskommission haben wir die Jahresrechnung 2010 der Gemeinde Bettlach, bestehend aus der Verwaltungsrechnung und Bestandesrechnung sowie den Anhang geprüft.

Die Gemeinde hat über den gesamten Finanzhaushalt, in Übereinstimmung mit den kantonalen gesetzlichen Vorschriften, dem vom Departement festgelegten Rechnungsmodell und der Gemeindeordnung Rechnung abzulegen.

Unsere Aufgabe ist es, den Finanzhaushalt zu überwachen, die Rechnungsablage auf ihre Richtigkeit und Vollständigkeit zu prüfen und zu beurteilen, ob den Vorschriften über den Finanzhaushalt nachgelebt wird. Wir bestätigen, dass wir als gewähltes Rechnungsprüfungsorgan die gesetzlichen Bestimmungen über die Befähigung erfüllen.

Unsere Prüfung erfolgte nach dem gesetzlichen Auftrag. Die Prüfung wurde so geplant und durchgeführt, dass wir daraus hinreichende Sicherheit gewinnen, ob die Jahresrechnung richtig und vollständig ist und ob den Vorschriften über den Finanzhaushalt nachgelebt wurde. Darin eingeschlossen sind Prüfungshandlungen welche dazu angelegt sind, falsche Angaben in der Jahresrechnung als Folge von Verstössen oder Irrtümern zu erkennen. Wir prüften die Posten und Angaben der Jahresrechnung mittels Analysen und Erhebungen auf der Basis von Stichproben. Ferner beurteilten wir die Anwendung der massgebenden Rechnungslegungsgrundsätze, die wesentlichen Bewertungsentscheide sowie die Darstellung der Jahresrechnung als Ganzes.

Wir sind der Auffassung, dass unsere Prüfung eine ausreichende Grundlage für unser Urteil bildet. Nach unserer Beurteilung entspricht die Jahresrechnung der kantonalen Gesetzgebung und der Gemeindeordnung. Wir beantragen der Gemeindeversammlung, die Jahresrechnung 2010, abschliessend mit einem Ertragsüberschuss von Fr. 217'269.77 zu genehmigen.

Bettlach, 31. März 2011

Die Rechnungsprüfungskommission

Der Präsident:

Der Vizepräsident:



Franz Koch  
Bankkaufmann



Thomas De Micheli  
Dipl. Wirtschaftsprüfer

**Antrag des Gemeinderates an die  
Gemeindeversammlung zur Rechnung 2010**

1. Die Gesamtrechnung und Ergebnisse des Jahres 2010 werden wie folgt genehmigt:
  - die Laufende Rechnung mit einem Ertragsüberschuss von Fr. 217'269.77
  - die Investitionsrechnung mit Netto-Ausgaben von Fr. 2'832'476.03
  - die Abschreibungen auf dem Verwaltungsvermögen von Fr. 1'916'775.70
  - die Bestandesrechnung mit Aktiven und Passiven von Fr. 22'187'920.89
  
2. Der Ertragsüberschuss aus der Laufenden Rechnung von Fr. 217'269.77 wird dem Eigenkapital gutgeschrieben, das sich damit auf Fr. 17'709'033.47 erhöht.
  
3. Die Rechnungen der Spezialfinanzierungen schliessen wie folgt ab:
  - Wasserversorgung: Position 701 Aufwandüberschuss Fr. 137'279.80
  - Abwasserbeseitigung: Position 711 Ertragsüberschuss Fr. 162'475.77
  - Abfallbeseitigung: Position 721 Ertragsüberschuss Fr. 1'704.98
  
4. Genehmigung von Nachtragskrediten:

Durch den Gemeinderat und das Gemeindepräsidium (Finanzkompetenzen laut Gemeindeordnung §36 und §72) sind im Jahre 2010 Nachtragskredite von Fr. 831'579.97 in der Laufenden Rechnung und Fr. 141'133.10 in der Investitionsrechnung genehmigt worden.

EINWOHNERGEMEINDE BETTLACH

Der Gemeindepräsident

Hans Kübli

Der Gemeindeschreiber

Beat Vogt

# ***Laufende Rechnung 2010***

---

nach Funktionengliederung mit Vorjahresvergleich

Konto	Laufende Rechnung Funktionale Gliederung LR	Rechnung 2010		Voranschlag 2010		Rechnung 2009	
		Aufwand	Ertrag	Aufwand	Ertrag	Aufwand	Ertrag
	<b>Total</b>	<b>23'271'294.92</b>	<b>23'271'294.92</b>	<b>23'603'200.00</b>	<b>23'603'200.00</b>	<b>23'102'308.87</b>	<b>23'102'308.87</b>
<b>0</b>	<b>ALLGEMEINE VERWALTUNG</b>	<b>3'636'727.18</b>	<b>1'678'798.25</b>	<b>3'759'500.00</b>	<b>1'702'300.00</b>	<b>3'440'803.39</b>	<b>1'608'982.75</b>
	Netto Aufwand		1'957'928.93		2'057'200.00		1'831'820.64
<b>1</b>	<b>OEFFENTLICHE SICHERHEIT</b>	<b>441'633.85</b>	<b>333'227.96</b>	<b>526'300.00</b>	<b>393'600.00</b>	<b>408'444.20</b>	<b>443'537.29</b>
	Netto Aufwand		108'405.89		132'700.00		
	Netto Ertrag					35'093.09	
<b>2</b>	<b>BILDUNG</b>	<b>8'008'379.69</b>	<b>902'653.50</b>	<b>8'157'100.00</b>	<b>846'800.00</b>	<b>7'855'316.64</b>	<b>926'626.60</b>
	Netto Aufwand		7'105'726.19		7'310'300.00		6'928'690.04
<b>3</b>	<b>KULTUR UND FREIZEIT</b>	<b>247'481.41</b>	<b>49'488.00</b>	<b>300'700.00</b>	<b>80'800.00</b>	<b>240'350.25</b>	<b>21'262.00</b>
	Netto Aufwand		197'993.41		219'900.00		219'088.25
<b>4</b>	<b>GESUNDHEIT</b>	<b>496'083.10</b>	<b>110'601.05</b>	<b>508'600.00</b>	<b>89'800.00</b>	<b>534'868.40</b>	<b>110'212.90</b>
	Netto Aufwand		385'482.05		418'800.00		424'655.50
<b>5</b>	<b>SOZIALE WOHLFAHRT</b>	<b>3'839'359.95</b>	<b>284'563.45</b>	<b>3'741'000.00</b>	<b>280'000.00</b>	<b>3'424'677.43</b>	<b>291'059.40</b>
	Netto Aufwand		3'554'796.50		3'461'000.00		3'133'618.03
<b>6</b>	<b>VERKEHR</b>	<b>1'679'855.98</b>	<b>300'055.75</b>	<b>1'762'000.00</b>	<b>251'600.00</b>	<b>1'541'883.20</b>	<b>213'888.20</b>
	Netto Aufwand		1'379'800.23		1'510'400.00		1'327'995.00
<b>7</b>	<b>UMWELT UND RAUMORDNUNG</b>	<b>2'611'908.97</b>	<b>2'376'673.98</b>	<b>2'794'600.00</b>	<b>2'522'000.00</b>	<b>2'250'744.01</b>	<b>2'034'373.76</b>
	Netto Aufwand		235'234.99		272'600.00		216'370.25
<b>8</b>	<b>VOLKSWIRTSCHAFT</b>	<b>39'328.90</b>	<b>144'490.00</b>	<b>137'000.00</b>	<b>135'000.00</b>	<b>69'550.70</b>	<b>146'523.00</b>
	Netto Aufwand				2'000.00		
	Netto Ertrag	105'161.10				76'972.30	
<b>9</b>	<b>FINANZEN UND STEUERN</b>	<b>2'270'535.89</b>	<b>17'090'742.98</b>	<b>1'916'400.00</b>	<b>17'301'300.00</b>	<b>3'335'670.65</b>	<b>17'305'842.97</b>
	Netto Ertrag	14'820'207.09		15'384'900.00		13'970'172.32	



Konto	Laufende Rechnung Funktionale Gliederung LR	Rechnung 2010		Voranschlag 2010		Rechnung 2009	
		Aufwand	Ertrag	Aufwand	Ertrag	Aufwand	Ertrag
<b>0</b>	<b>ALLGEMEINE VERWALTUNG</b>	<b>3'636'727.18</b>	<b>1'678'798.25</b>	<b>3'759'500.00</b>	<b>1'702'300.00</b>	<b>3'440'803.39</b>	<b>1'608'982.75</b>
	Netto Aufwand		1'957'928.93		2'057'200.00		1'831'820.64
<b>011</b>	<b>Gemeindeversammlung</b>	<b>63'771.96</b>		<b>80'000.00</b>		<b>90'849.72</b>	
011.300.00	Sitzungsgelder Wahlbüro	7'699.65		5'000.00		16'245.05	
011.300.01	Sitzungsgelder Rechnungsprüfungs- kommission, Datenschutz- beauftragter	14'694.40		24'000.00		16'582.60	
011.301.00	Besoldung nebenamtl. Personal	3'822.00		3'000.00		5'826.00	
011.310.00	Druck Abstimmungsmaterial	4'723.90		5'000.00		9'646.20	
011.310.01	Druck Unterlagen für die Gemeindeversammlung	10'931.10		14'000.00		10'573.90	
011.310.02	Publikationen, Inserate	504.60		600.00			
011.318.00	Porti	12'676.51		17'000.00		20'285.07	
011.318.01	Dienstleistungen, Beratungen	4'099.70		6'000.00			
011.319.00	Übriger Sachaufwand	422.60		1'000.00		8'377.65	
011.365.00	Beiträge an politische Parteien	2'000.00		2'000.00			
011.395.00	Sozialleistungen	2'197.50		2'400.00		3'313.25	
<b>012</b>	<b>Gemeinderat, Kommissionen</b>	<b>198'611.50</b>		<b>174'900.00</b>		<b>162'897.20</b>	
012.300.00	Sitzungsgelder Gemeinderat und Gemeinderatsausschüsse	32'088.60		36'000.00		26'294.20	
012.300.01	Besoldungen Gemeindepräsidium und Vize-Gemeindepräsidium	88'481.80		90'000.00		87'686.30	
012.309.00	Geschenke, Spenden	21'964.10		6'000.00		10'527.50	
012.317.00	Repräsentationsausgaben	2'361.40		4'000.00		2'931.20	
012.317.01	Spesenentschädigungen	74.00		500.00		35.00	
012.317.02	Jahresschlussessen Kommissionen	6'852.70		7'500.00		6'378.40	
012.319.00	Übriges, Unvorhergesehenes	24'755.20		10'000.00		8'658.70	
012.395.00	Sozialleistungen	22'033.70		20'900.00		20'385.90	
<b>020</b>	<b>Gemeindeverwaltung</b>	<b>1'624'336.97</b>	<b>120'786.65</b>	<b>1'694'200.00</b>	<b>129'200.00</b>	<b>1'546'092.62</b>	<b>162'176.15</b>
020.301.00	Besoldungen Verwaltungspersonal	942'732.75		963'000.00		861'022.05	
020.301.01	Besoldungen nebenamtl. Personal	1'986.60		2'100.00		1'948.10	
020.309.00	Kurskosten	4'827.00		7'000.00		3'354.00	
020.310.00	Büromaterial und Drucksachen	36'669.20		43'000.00		29'722.70	
020.310.01	Amtliche Publikationen, Inserate	3'423.95		7'000.00		9'208.50	
020.310.02	Fachliteratur, Zeitschriften	2'871.85		4'500.00		2'807.90	
020.310.03	Verwaltungsbibliothek	161.40		600.00		195.50	
020.311.00	Anschaffungen Mobiliar, Maschinen, Apparate und Geräte, EDV-Software	51'113.11		55'000.00		41'897.70	
020.313.00	Blumenschmuck					262.50	
020.313.01	Ankauf Hundemarken	5'170.00		6'100.00			
020.315.00	Unterhalt Mobiliar, Maschinen, Apparate und Geräte	1'743.35		3'000.00		1'213.55	
020.315.01	Wartung EDV-System					29'638.05	
020.317.00	Spesenentschädigungen	413.80		1'000.00		408.90	
020.318.00	Dienstleistungen, Beratungen	28'903.81		35'000.00		22'269.00	
020.318.01	Versicherungen	22'830.30		29'000.00		54'090.20	
020.318.02	Telefon	17'318.65		18'000.00		16'140.30	
020.318.03	Porti	19'673.80		25'000.00		20'161.55	
020.318.05	Betriebskosten	34'682.10		40'000.00		33'307.90	
020.318.06	SBB-Tageskarten					19'782.42	
020.318.10	EDV-Lizenz- und Serviceverträge	31'330.20		34'000.00			
020.319.00	Übriger Sachaufwand	582.30		1'000.00		661.55	
020.319.01	Verbandsbeiträge	4'254.40		4'800.00		4'286.50	
020.351.00	Beitrag an Kanton für Veranlagungen	216'925.85		220'000.00		228'180.30	
020.395.00	Sozialleistungen	196'722.55		195'100.00		165'533.45	
020.434.00	Gebühren, EDV-Serviceleistungen						374.50
020.435.00	Verkäufe Mobiliar, Maschinen und EDV-Hardware				1'000.00		3'877.00
020.435.01	Verkauf SBB-Tageskarten						25'060.00
020.436.01	Rückvergütung Betriebskosten		15'920.50		25'000.00		18'695.20
020.439.00	Übriger Ertrag		1'450.80		1'000.00		3'969.15

Konto	Laufende Rechnung Funktionale Gliederung LR	Rechnung 2010		Voranschlag 2010		Rechnung 2009	
		Aufwand	Ertrag	Aufwand	Ertrag	Aufwand	Ertrag
020.451.00	Kantonsbeitrag an Steuerregisterführung		7'122.90		6'000.00		6'864.15
020.452.00	Bezugsentschädigung röm.-kath. Kirchgemeinde		11'994.95		12'000.00		11'686.50
020.452.01	Bezugsentschädigung reformierte Kirchgemeinde		10'503.75		10'000.00		10'078.15
020.452.02	Verwaltungsentschädigungen der Kirchgemeinden		32'474.90		40'000.00		41'037.95
020.452.03	Bezugsentschädigung christ.-kath. Kirchgemeinde		108.85		200.00		83.55
020.490.00	Verwaltungskostenbeitrag (Spez.Finanz. 701/711/721)		41'210.00		34'000.00		40'450.00
<b>027</b>	<b>Bauverwaltung</b>	<b>87'539.35</b>	<b>28'595.00</b>	<b>106'600.00</b>	<b>33'300.00</b>	<b>97'958.70</b>	<b>30'323.50</b>
027.300.00	Sitzungsgelder Baukommission	19'960.50		22'000.00		18'965.80	
027.301.00	Besoldungen nebenamtl. Personal	13'698.40		13'900.00		13'698.40	
027.309.00	Kurskosten	269.00		4'000.00		1'560.00	
027.310.00	Publikationen, Inserate	1'028.70		2'000.00			
027.317.00	Spesenentschädigungen	3'000.00		3'000.00		3'000.00	
027.318.00	Pläne, Nachführung, Expertisen	29'011.15		35'000.00		44'621.45	
027.318.01	Honorare Projektarbeiten	4'310.60		5'000.00			
027.318.02	Grundbuchkosten	9'172.30		2'000.00		30.00	
027.318.03	Vermessungskosten	2'287.85		15'000.00		10'456.70	
027.319.00	Übriger Sachaufwand	1'979.45		2'000.00		2'826.50	
027.395.00	Sozialleistungen	2'821.40		2'700.00		2'799.85	
027.431.00	Baubewilligungsgebühren		20'875.00		20'000.00		20'880.00
027.439.00	Übriger Ertrag		450.00		2'000.00		2'303.50
027.490.00	Verwaltungskostenbeitrag (Spez.Finanz. 701/711/721)		7'270.00		11'300.00		7'140.00
<b>028</b>	<b>Allgemeine Personalkosten</b>	<b>1'492'964.60</b>	<b>1'492'964.60</b>	<b>1'480'700.00</b>	<b>1'480'700.00</b>	<b>1'358'728.70</b>	<b>1'358'728.70</b>
028.303.00	Sozialversicherungsbeiträge des Arbeitgebers an AHV/IV/ALV/EO	509'687.80		556'100.00		510'282.90	
028.304.00	Personalversicherungsbeiträge des Arbeitgebers an BVG	853'100.15		779'600.00		786'867.75	
028.305.00	Unfallversicherungsbeiträge des Arbeitgebers an BU/NBU	65'612.00		69'600.00		61'578.05	
028.305.01	Krankentaggeldversicherung (Verwaltung allgemein)	17'301.05		21'600.00			
028.305.02	Krankentaggeldversicherung (Lehrpersonen Volksschule)	47'263.60		53'800.00			
028.436.00	AHV/Rückvergütung Kinderzulagen		86'300.00		70'000.00		86'700.00
028.436.01	AHV/EO-Entschädigung		13'925.65		20'000.00		53'702.90
028.436.02	Versicherungsleistungen und Lohnausfallentschädigungen		59'132.65		34'000.00		96'326.45
028.460.00	Bundesbeitrag aus Rückvergütung CO2-Abgabe		8'715.10				
028.495.00	Verrechnete Sozialleistungen		1'324'891.20		1'356'700.00		1'121'999.35
<b>030</b>	<b>Leistungen für Pensionierte</b>	<b>84'976.95</b>	<b>31'252.00</b>	<b>130'300.00</b>	<b>54'000.00</b>	<b>126'609.55</b>	<b>52'554.40</b>
030.307.00	Altersrenten aus Vorsorgefonds	31'252.00		54'000.00		52'554.40	
030.307.01	Renten vorzeitiger Pensionierungen	12'240.20		26'000.00		33'420.90	
030.380.00	Einlage in Vorsorgefonds	41'484.75		50'300.00		40'634.25	
030.480.00	Entnahme aus Vorsorgefonds		31'252.00		54'000.00		52'554.40
<b>090</b>	<b>Verwaltungsliegenschaften</b>	<b>84'525.85</b>	<b>5'200.00</b>	<b>92'800.00</b>	<b>5'100.00</b>	<b>57'666.90</b>	<b>5'200.00</b>
090.301.00	Besoldungen Sicherheitsbeauftragter	4'387.50		2'500.00		5'265.00	
090.312.00	Energie, Wasser, Abwasser	7'843.60		10'000.00		8'266.80	
090.312.01	Heizungsmaterial	3'265.60		10'000.00		5'524.40	
090.313.00	Reinigungsmaterial	170.85		500.00		211.80	
090.314.00	Baulicher Unterhalt Gemeindehaus	47'758.75		40'000.00		34'827.05	
090.318.00	Versicherungen	18'126.55		16'600.00		1'497.35	
090.318.01	Dienstleistungen, Beratungen			10'000.00			
090.319.00	Übriger Sachaufwand	2'605.25		3'000.00		1'623.20	
090.395.00	Sozialleistungen	367.75		200.00		451.30	
090.427.00	Liegenschaftserträge		5'200.00		5'100.00		5'200.00

Konto	Laufende Rechnung Funktionale Gliederung LR	Rechnung 2010		Voranschlag 2010		Rechnung 2009	
		Aufwand	Ertrag	Aufwand	Ertrag	Aufwand	Ertrag
<b>1</b>	<b>OEFFENTLICHE SICHERHEIT</b>	<b>441'633.85</b>	<b>333'227.96</b>	<b>526'300.00</b>	<b>393'600.00</b>	<b>408'444.20</b>	<b>443'537.29</b>
	Netto Aufwand		108'405.89		132'700.00		
	Netto Ertrag					35'093.09	
<b>100</b>	<b>Rechtswesen</b>	<b>38'278.30</b>	<b>50'153.70</b>	<b>47'900.00</b>	<b>65'000.00</b>	<b>82'835.20</b>	<b>121'645.25</b>
100.300.00	Sitzungsgelder Vormundschafts- behörde und Sozialhilfekommission					1'398.40	
100.300.01	Besoldung Friedensrichter	2'066.20		2'200.00		2'066.20	
100.301.01	Besoldungen nebenamtl. Personal					13'698.40	
100.301.02	Besoldungen Amtsvormundschaft					11'691.45	
100.317.00	Spesenentschädigungen	180.00		500.00		151.00	
100.318.00	Gebühren Einwohnerkontrolle	35'858.90		45'000.00		52'358.60	
100.395.00	Sozialleistungen	173.20		200.00		1'471.15	
100.431.00	Gebühren Einwohnerkontrolle		50'153.70		65'000.00		68'434.00
100.431.01	Vormundschaftsgebühren						53'211.25
<b>140</b>	<b>Feuerwehr</b>	<b>296'377.35</b>	<b>234'547.01</b>	<b>324'100.00</b>	<b>236'300.00</b>	<b>172'743.00</b>	<b>227'874.69</b>
140.300.00	Sitzungsgelder- und Taggelder	4'195.20		4'500.00		3'496.00	
140.301.00	Besoldungen nebenamtl. Personal	31'695.20		32'000.00		30'834.40	
140.301.01	Sold für Übungen	27'788.80		35'000.00		26'826.89	
140.301.02	Lohnentschädigungen Kursbesuche	10'685.30		15'000.00		7'559.75	
140.301.03	Sold für Einsätze und Unterhalt	31'345.85		30'000.00		26'293.15	
140.309.00	Ärztliche Untersuchungen	1'132.65		1'500.00		1'182.00	
140.309.01	Ausbildung Chauffeure TLF	3'980.90		11'000.00			
140.310.00	Büromaterial, Drucksachen	401.20		800.00		209.80	
140.310.01	Fachliteratur	1'214.35		4'000.00		1'213.60	
140.311.00	Anschaffungen Mobiliar, Maschinen, Geräte	35'135.85		42'000.00		21'764.81	
140.312.00	Energie, Wasser, Abwasser	1'500.00		1'500.00		1'500.00	
140.312.01	Heizungsmaterial	2'000.00		2'000.00			
140.313.00	Verpflegungen	6'366.75		6'000.00		5'911.50	
140.313.01	Sanitätsmaterial			400.00			
140.313.02	Treibstoffe	1'639.40		4'000.00		1'315.35	
140.313.03	Instruktionsmaterial für Übungen	2'068.90		2'000.00		3'024.65	
140.314.00	Unterhalt Gebäude			1'500.00		292.95	
140.315.00	Unterhalt Geräte, Material	13'758.55		10'000.00		12'943.35	
140.315.01	Unterhalt Fahrzeuge	13'136.80		9'000.00		6'240.20	
140.317.00	Reise- und Fahrzeug- entschädigungen	643.30		100.00			
140.318.00	Telefon, Alarmanlage Pikett	5'349.35		5'000.00		5'136.05	
140.318.01	Versicherungsprämien	3'510.60		8'500.00		6'727.00	
140.318.03	Porti	261.35		900.00		124.30	
140.318.04	Hilfeleistungen von Dritten	592.60					
140.318.90	Mehrwertsteuer (140.390.00)	5'958.40		6'100.00			
140.319.00	Übriger Sachaufwand	3'037.75		1'600.00		1'136.60	
140.319.01	Verbandsbeiträge	2'182.50		2'700.00			
140.330.00	Abschreibungen Feuerwehrsteuern	5'387.35		4'200.00		3'422.95	
140.365.00	Verbandsbeiträge					2'645.00	
140.390.00	Interne Verrechnung Hydrantenentschädigung (701.490.00)	78'400.00		80'000.00			
140.395.00	Sozialleistungen	3'008.45		2'800.00		2'942.70	
140.430.00	Feuerwehrsteuern der Vorjahre		25'131.56		30'000.00		40'727.24
140.430.01	Feuerwehrsteuern inkl. Fremdarbeiter		197'642.45		190'000.00		183'272.45
140.434.00	Dienstleistungen, Hilfeleistungen an Dritte		1'105.00		1'000.00		342.00
140.437.00	Feuerwehribussen		860.00		100.00		500.00
140.461.00	Subventionen SGV		9'808.00		14'700.00		3'033.00
140.461.01	Entschädigungen SGV				500.00		

Konto	Laufende Rechnung Funktionale Gliederung LR	Rechnung 2010		Voranschlag 2010		Rechnung 2009	
		Aufwand	Ertrag	Aufwand	Ertrag	Aufwand	Ertrag
<b>150</b>	<b>Militär</b>	<b>10'023.70</b>		<b>10'000.00</b>		<b>10'361.25</b>	
150.352.00	Beitrag an Schiessanlage Grenchen-Bettlach	10'023.70		10'000.00			
150.365.00	Beitrag an Schiessanlage Grenchen-Bettlach					10'361.25	
<b>160</b>	<b>Zivilschutz</b>	<b>96'954.50</b>	<b>48'527.25</b>	<b>144'300.00</b>	<b>92'300.00</b>	<b>142'504.75</b>	<b>94'017.35</b>
160.300.00	Sitzungsgelder	611.80		1'500.00		874.00	
160.311.00	Korpsmaterial, Werkzeuge					1'609.20	
160.312.00	Energie, Wasser, Abwasser	4'847.95		5'000.00		4'847.95	
160.314.00	Unterhalt von Schutzanlagen (Zivilschutz)	5'065.75		15'000.00		7'374.40	
160.318.00	Versicherung SGV	700.00		700.00		700.00	
160.352.00	Betriebskostenbeitrag an Regionale Zivilschutzorganisation	83'494.70		79'500.00		79'584.60	
160.352.01	Kostenanteil an Führungsstab der Regionalen Zivilschutzorganisation	2'183.00		2'500.00		2'439.70	
160.381.00	Zuweisung von Schutzraumbauer- satzabgabe an Spezialfinanzierung			40'000.00		45'000.00	
160.395.00	Sozialleistungen	51.30		100.00		74.90	
160.430.00	Schutzraumbau-Ersatzabgabe		-16'600.00		40'000.00		45'000.00
160.434.00	Benützungsgebühren der Zivilschutzanlage		100.00		300.00		530.00
160.481.00	Entnahme aus Schutzraumbau- ersatzabgabefonds		65'027.25		52'000.00		48'487.35

Konto	Laufende Rechnung Funktionale Gliederung LR	Rechnung 2010		Voranschlag 2010		Rechnung 2009	
		Aufwand	Ertrag	Aufwand	Ertrag	Aufwand	Ertrag
<b>2</b>	<b>BILDUNG</b>	<b>8'008'379.69</b>	<b>902'653.50</b>	<b>8'157'100.00</b>	<b>846'800.00</b>	<b>7'855'316.64</b>	<b>926'626.60</b>
	Netto Aufwand		7'105'726.19		7'310'300.00		6'928'690.04
<b>200</b>	<b>Kindergarten</b>	<b>545'206.50</b>	<b>59'170.00</b>	<b>540'600.00</b>	<b>59'000.00</b>	<b>524'756.54</b>	<b>57'785.50</b>
200.302.00	Besoldungen hauptamtl. Lehrkräfte	426'453.75		427'000.00		416'160.55	
200.302.01	Besoldungen Stellvertretungen	2'795.00		5'000.00		2'957.95	
200.310.00	Schulmaterial	12'219.30		13'300.00		13'339.59	
200.311.00	Anschaffungen Mobiliar, Schul- und Turngeräte	4'947.65		4'800.00		3'999.55	
200.395.00	Sozialleistungen	98'790.80		90'500.00		88'298.90	
200.461.00	Kantonsbeitrag an Besoldungen		59'170.00		59'000.00		57'785.50
<b>210</b>	<b>Primarschule</b>	<b>2'536'923.94</b>	<b>296'116.60</b>	<b>2'714'900.00</b>	<b>259'000.00</b>	<b>2'462'993.19</b>	<b>289'070.45</b>
210.302.00	Besoldungen hauptamtl. Lehrkräfte	1'770'991.85		1'860'000.00		1'685'092.50	
210.302.01	Besoldungen Einführungs-klasse	88'499.40		91'000.00		213'200.30	
210.302.02	Besoldungen Stellvertretungen	34'872.60		50'000.00		53'711.90	
210.302.03	Besoldungen Sprach- und Förderunterricht	136'881.55		158'000.00		83'435.30	
210.310.00	Schulmaterial	77'468.92		79'300.00		68'224.43	
210.310.01	Schulmaterial Sprachheilschule	1'951.15		2'000.00		1'493.35	
210.310.02	Schulmaterial Werken	12'331.35		17'000.00		13'300.60	
210.311.00	Anschaffung Mobiliar, Schul- und Turngeräte	5'138.37		5'500.00		3'879.71	
210.395.00	Sozialleistungen	408'788.75		452'100.00		340'655.10	
210.436.00	Rückerstattungen		10'556.70				
210.461.00	Kantonsbeitrag an Besoldungen		285'559.90		259'000.00		289'070.45
<b>211</b>	<b>Oberschule</b>	<b>212'636.34</b>	<b>26'023.65</b>	<b>152'800.00</b>	<b>18'200.00</b>	<b>138'142.35</b>	<b>20'234.10</b>
211.302.00	Besoldungen hauptamtl. Lehrkräfte	167'312.10		116'000.00		103'579.50	
211.302.01	Besoldungen Stellvertretungen	539.70		2'000.00		4'582.80	
211.310.00	Schulmaterial	9'153.79		10'200.00		9'842.65	
211.395.00	Sozialleistungen	35'630.75		24'600.00		20'137.40	
211.461.00	Kantonsbeitrag an Besoldungen		26'023.65		18'200.00		20'234.10
<b>212</b>	<b>Sekundarschule</b>	<b>567'141.05</b>	<b>72'315.00</b>	<b>591'200.00</b>	<b>69'700.00</b>	<b>555'215.75</b>	<b>72'858.25</b>
212.302.00	Besoldungen hauptamtl. Lehrkräfte	456'190.15		465'000.00		449'956.00	
212.302.01	Besoldungen Stellvertretungen	958.20		5'000.00		4'105.35	
212.310.00	Schulmaterial	14'538.60		19'900.00		16'982.40	
212.310.01	Schulmaterial Fremdsprachen	3'043.40		3'000.00		2'141.00	
212.395.00	Sozialleistungen	92'410.70		98'300.00		82'031.00	
212.461.00	Kantonsbeitrag an Besoldungen		72'315.00		69'700.00		72'858.25
<b>213</b>	<b>Bezirksschule</b>	<b>972'289.25</b>	<b>71'007.30</b>	<b>992'500.00</b>	<b>75'000.00</b>	<b>1'025'409.90</b>	<b>75'841.40</b>
213.316.00	Raummiete-Anteil Bezirksschule	128'500.00		128'500.00		128'500.00	
213.352.00	Schulgelder an Bezirksschule Grenchen	735'924.25		744'000.00		776'949.90	
213.361.00	Beitrag an Kanton für Gymnasialunterricht (9. Klasse)	107'865.00		120'000.00		119'960.00	
213.461.00	Kantonsbeitrag an Besoldungen		71'007.30		75'000.00		75'841.40

Konto	Laufende Rechnung Funktionale Gliederung LR	Rechnung 2010		Voranschlag 2010		Rechnung 2009	
		Aufwand	Ertrag	Aufwand	Ertrag	Aufwand	Ertrag
<b>214</b>	<b>Kleinklasse</b>	<b>324'350.33</b>	<b>33'155.30</b>	<b>295'700.00</b>	<b>30'000.00</b>	<b>202'772.21</b>	<b>22'549.10</b>
214.302.00	Besoldungen hauptamtl. Lehrkräfte	113'295.30		110'000.00		101'367.50	
214.302.01	Besoldungen Stellvertretungen	10'564.00		3'000.00			
214.310.00	Schulmaterial	3'185.03		3'100.00		3'048.81	
214.352.00	Schulgelder an Werkklasse Grenchen	168'800.00		156'000.00		77'000.00	
214.395.00	Sozialleistungen	28'506.00		23'600.00		21'355.90	
214.461.00	Kantonsbeitrag an Besoldungen		33'155.30		30'000.00		22'549.10
<b>216</b>	<b>Werken und Hauswirtschaft</b>	<b>457'912.63</b>	<b>52'047.75</b>	<b>475'400.00</b>	<b>51'000.00</b>	<b>490'485.80</b>	<b>56'766.05</b>
216.302.00	Besoldungen hauptamtl. Lehrkräfte Werken	283'913.70		285'000.00		336'033.85	
216.302.01	Besoldungen hauptamtl. Lehrkräfte Hauswirtschaft	59'756.65		62'000.00		48'710.45	
216.302.02	Besoldungen Stellvertretungen Werken	2'754.00		2'000.00		10'294.00	
216.302.03	Besoldungen Stellvertretungen Hauswirtschaft	688.50		1'000.00			
216.310.00	Schulmaterial Werken	24'464.53		28'700.00		25'634.30	
216.310.01	Schulmaterial, Lebensmittel Hauswirtschaft	13'372.85		15'800.00		14'185.90	
216.311.00	Anschaffungen Mobiliar, Maschinen Werken	2'371.60		3'000.00		2'425.00	
216.311.01	Anschaffungen Mobiliar, Maschinen Hauswirtschaft	31.60		1'500.00		493.10	
216.315.00	Unterhalt Mobiliar, Maschinen Werken	2'525.70		2'500.00		193.70	
216.315.01	Unterhalt Mobiliar, Maschinen Hauswirtschaft			500.00			
216.395.00	Sozialleistungen	68'033.50		73'400.00		52'515.50	
216.461.00	Kantonsbeitrag an Besoldungen Werken		42'981.00		41'700.00		49'459.50
216.461.01	Kantonsbeitrag an Besoldungen Hauswirtschaft		9'066.75		9'300.00		7'306.55
<b>217</b>	<b>Musikschule</b>	<b>542'669.25</b>	<b>150'207.70</b>	<b>542'400.00</b>	<b>152'000.00</b>	<b>503'899.35</b>	<b>151'535.75</b>
217.301.00	Besoldungen nebenamtl. Personal	12'560.60		12'500.00		12'436.45	
217.302.00	Besoldungen nebenamtl. Lehrkräfte	412'519.75		405'000.00		392'676.10	
217.309.00	Weiterbildung	890.00		1'200.00			
217.310.00	Notenmaterial, Schulmaterial	2'358.00		2'500.00		2'197.20	
217.311.00	Anschaffung Musikinstrumente	25'927.90		26'000.00		2'288.60	
217.315.00	Unterhalt Musikinstrumente	1'597.40		3'000.00		2'816.75	
217.316.00	Miete Musikinstrumente	2'855.20		3'300.00		2'678.10	
217.317.00	Konzert, Schulveranstaltung, Konsumation	1'985.10		3'000.00		2'188.00	
217.319.00	Übriger Sachaufwand			200.00		1'270.00	
217.319.01	Verbandsbeiträge	1'320.00		1'300.00			
217.395.00	Sozialleistungen	80'655.30		84'400.00		85'348.15	
217.433.00	Schulgelder Rückerstattungen inkl. Instrumentenmiete		114'058.00		110'000.00		112'388.60
217.461.00	Kantonsbeitrag an Besoldungen		36'149.70		42'000.00		39'147.15
<b>218</b>	<b>Schulanlagen</b>	<b>928'812.94</b>	<b>30'532.65</b>	<b>904'400.00</b>	<b>28'600.00</b>	<b>980'604.90</b>	<b>38'421.55</b>
218.301.00	Besoldungen Hauswarte	205'712.40		215'000.00		205'137.40	
218.301.01	Besoldungen nebenamtl. Personal	137'939.90		130'000.00		139'624.65	
218.301.02	Besoldungsanteil Hauswart Kindergarten Stellihof	18'607.85		19'000.00		18'624.30	
218.306.00	Dienstkleider Hauswarte	331.65		800.00		321.55	
218.311.00	Anschaffungen Mobiliar, Maschinen, Geräte	26'591.10		18'300.00		24'901.30	
218.312.00	Energie, Wasser, Abwasser, Antenne GAG	102'949.30		125'000.00		124'443.70	
218.312.01	Heizungsmaterial	88'333.50		80'000.00		88'152.45	
218.313.00	Reinigungsmaterial	17'988.45		20'000.00		19'388.70	
218.314.00	Baulicher Unterhalt, Sanierungen, Renovationen	139'685.27		100'000.00		181'481.35	
218.314.01	Unterhalt Grün- und Spielflächen	17'516.95		14'000.00		18'802.40	
218.314.02	Unterhalt Schwimmanlage	25'559.80		15'000.00		8'435.00	

Konto	Laufende Rechnung Funktionale Gliederung LR	Rechnung 2010		Voranschlag 2010		Rechnung 2009	
		Aufwand	Ertrag	Aufwand	Ertrag	Aufwand	Ertrag
218.315.00	Unterhalt Maschinen, Mobiliar, Geräte	8'156.72		20'000.00		11'820.45	
218.316.00	Baurechtszins Parkplatz Mehrzweckhalle Büelen	7'172.70		7'500.00		7'172.70	
218.316.01	Baurechtszins Erweiterung Schulhaus Büelen	24'963.20		27'500.00		25'750.00	
218.317.00	Spesenentschädigungen	612.00		1'000.00			
218.318.00	Versicherungen SGV	18'876.00		18'500.00		18'112.80	
218.318.01	Telefon	7'590.35		9'000.00		7'594.40	
218.319.00	Übriger Sachaufwand	13'137.65		14'000.00		10'304.05	
218.395.00	Sozialleistungen	67'088.15		69'800.00		70'537.70	
218.427.00	Mietzins-Rückerstattung Hauswarte		8'400.00		8'400.00		8'400.00
218.427.01	Mietzins für Räumlichkeiten		7'200.00		7'200.00		7'200.00
218.434.00	Benützungsgebühren		14'620.00		13'000.00		11'690.00
218.436.00	Rückerstattungen		312.65				11'131.55
<b>219</b>	<b>Schule allgemein und Verwaltung</b>	<b>625'129.11</b>	<b>112'077.55</b>	<b>659'200.00</b>	<b>104'300.00</b>	<b>732'036.65</b>	<b>141'564.45</b>
219.300.00	Sitzungsgelder Bildungsausschuss	3'146.40		5'000.00		10'619.60	
219.301.00	Besoldungen nebenamtl. Personal	42'589.55		47'000.00		44'717.60	
219.301.01	Besoldungen Schulleitung	141'006.00		141'000.00		138'528.85	
219.301.02	Besoldungen Schulsozialarbeit	55'168.30		56'000.00		55'168.30	
219.309.00	Weiterbildung Lehrkräfte	20'960.80		20'000.00		12'107.05	
219.310.00	Büromaterial, Drucksachen	14'552.66		14'000.00		13'446.35	
219.310.01	Lehrerbibliothek	1'818.15		2'000.00		1'997.85	
219.310.02	Fachliteratur, Zeitschriften	1'610.65		2'000.00		1'776.90	
219.310.03	Publikationen, Inserate	70.65		1'000.00		634.00	
219.311.00	Anschaffungen Mobiliar und Maschinen			1'000.00		2'020.20	
219.311.01	Anschaffungen EDV Schulbereich	4'500.85		5'500.00		29'435.95	
219.315.00	Betriebskosten EDV Schulbereich	22'906.30		26'400.00		33'978.90	
219.317.00	Spesenentschädigungen	2'856.60		3'000.00		2'393.00	
219.317.01	Schulveranstaltungen	7'681.70		8'000.00		6'001.95	
219.317.02	Schulreisen, Klassenlager, Schulverlegung, Exkursionen	19'814.35		28'000.00		12'432.10	
219.317.03	Skilager	31'150.30		40'000.00		30'986.55	
219.317.05	Schulsporttag	4'493.80		4'500.00		4'164.00	
219.318.03	Unfall-Versicherungen Lehrer und Schüler sowie KTG Lehrer					52'592.70	
219.318.04	Honorare Projektarbeiten	2'152.00		3'000.00		2'954.00	
219.318.05	Schülerunfallversicherung	6'361.90		7'000.00			
219.319.00	Übriger Sachaufwand	7'764.00		3'000.00		775.50	
219.352.00	Schulgelder an andere Gemeinden und 10. Schuljahr	191'760.00		195'000.00		234'354.30	
219.395.00	Sozialleistungen	42'764.15		46'800.00		40'951.00	
219.435.00	Papiersammlung						18'266.10
219.439.00	Sponsoring Schulzeitschrift und übriger Ertrag		11'254.90		11'000.00		11'450.00
219.452.00	Schulgelder von anderen Gemeinden		56'587.50		42'300.00		76'980.00
219.461.00	Kantonsbeitrag an Schulleitung		36'352.55		35'000.00		34'868.35
219.469.00	Papiersammlung		7'882.60		16'000.00		
<b>220</b>	<b>Sonderschulung</b>	<b>295'308.35</b>		<b>288'000.00</b>		<b>239'000.00</b>	
220.352.00	Schulgelder an andere Gemeinden					239'000.00	
220.364.00	Beiträge an Sonderschulen und Heimaufenthalte	295'308.35		288'000.00			

Konto	Laufende Rechnung Funktionale Gliederung LR	Rechnung 2010		Voranschlag 2010		Rechnung 2009	
		Aufwand	Ertrag	Aufwand	Ertrag	Aufwand	Ertrag
<b>3</b>	<b>KULTUR UND FREIZEIT</b>	<b>247'481.41</b>	<b>49'488.00</b>	<b>300'700.00</b>	<b>80'800.00</b>	<b>240'350.25</b>	<b>21'262.00</b>
	Netto Aufwand		197'993.41		219'900.00		219'088.25
<b>300</b>	<b>Kulturförderung</b>	<b>154'334.84</b>	<b>2'817.70</b>	<b>153'500.00</b>		<b>146'692.95</b>	
300.300.00	Sitzungsgelder Jugend-, Kultur- und Sportkommission	15'033.60		15'000.00		15'032.80	
300.301.00	Besoldungen nebenamtl. Personal	13'698.40		17'000.00		13'916.80	
300.301.02	Besoldungen für Ausstellungen im Adamhaus (Spycher-Galerie)	3'276.00		3'300.00		3'276.00	
300.310.00	Gemeinde-Infoblatt	7'513.85					
300.318.00	Bundes- und Jungbürgerfeier	6'331.75		7'000.00		6'069.80	
300.319.00	Übriger Sachaufwand	7'204.74		8'000.00		1'503.60	
300.362.00	Beiträge an Stadttheater Solothurn und Parktheater Grenchen	26'000.00		26'000.00		32'322.00	
300.365.01	Beiträge an Ortsvereine	40'239.00		43'000.00		40'376.70	
300.365.04	Kulturpreis	1'000.00		1'500.00		500.00	
300.365.05	Unterstützungsbeiträge an Vereine	1'450.00		3'000.00		1'500.00	
300.365.06	Beiträge an diverse Organisationen	27'904.50		22'000.00		26'278.00	
300.365.07	Beiträge MZH Büelen an Ortsvereine	2'000.00		5'000.00		3'155.00	
300.395.00	Sozialleistungen	2'683.00		2'700.00		2'762.25	
300.436.00	Rückerstattung Gemeinde-Infoblatt (Gewerbevereinigung Bettlach)		2'817.70				
<b>320</b>	<b>Gemeinschaftsantenne</b>		<b>15'539.55</b>		<b>10'000.00</b>		<b>10'215.00</b>
320.434.00	Benützungsgebühren		15'539.55		10'000.00		10'215.00
<b>330</b>	<b>Oeffentliche Anlagen</b>	<b>15'120.62</b>		<b>5'000.00</b>		<b>7'075.45</b>	
330.314.00	Baulicher Unterhalt	15'120.62		5'000.00		7'075.45	
<b>341</b>	<b>Sportanlage Neufeld</b>	<b>15'816.45</b>		<b>16'500.00</b>		<b>14'046.75</b>	
341.312.00	Wasser, Abwasser	2'531.45		4'500.00		3'525.40	
341.314.00	Gebäudeunterhalt	1'447.20		1'000.00			
341.314.01	Unterhalt Grün- und Spielflächen	11'190.40		10'000.00		9'899.20	
341.318.00	Versicherungen	647.40		1'000.00		622.15	
<b>348</b>	<b>Lokales Bewegungs- und Sportnetz (LBS)</b>	<b>34'676.35</b>	<b>23'317.85</b>	<b>76'000.00</b>	<b>63'800.00</b>	<b>11'227.35</b>	<b>2'616.65</b>
348.301.00	Besoldungen	28'797.30		57'500.00		8'987.35	
348.301.01	Besoldungen Verwaltung und Abwarte	2'388.65		10'800.00		1'061.80	
348.310.00	Büromaterial und Drucksachen	2'387.40		2'000.00		875.60	
348.317.00	Spesenentschädigungen	420.25		500.00		211.60	
348.319.00	Übriger Sachaufwand	482.55					
348.395.00	Sozialleistungen	200.20		5'200.00		91.00	
348.433.00	Teilnehmerbeiträge		5'180.85		36'300.00		1'991.65
348.461.00	Kantons- und Bundesbeiträge sowie J+S Beiträge		16'967.00		27'500.00		625.00
348.469.00	Sponsoring Bettlach bewegt		1'170.00				



Konto	Laufende Rechnung Funktionale Gliederung LR	Rechnung 2010		Voranschlag 2010		Rechnung 2009	
		Aufwand	Ertrag	Aufwand	Ertrag	Aufwand	Ertrag
<b>355</b>	<b>Bängihaus</b>	<b>10'108.75</b>	<b>2'145.90</b>	<b>19'700.00</b>	<b>2'000.00</b>	<b>44'302.90</b>	<b>2'769.00</b>
355.301.00	Besoldung Hauswart	1'200.00		1'200.00		1'200.00	
355.311.00	Anschaffungen Mobiliar, Maschinen, Apparate und Geräte			1'000.00			
355.312.00	Energie, Wasser, Abwasser, Antenne GAG	3'358.25		5'000.00		3'455.20	
355.312.01	Heizungsmaterial, Gas	3'469.80		6'000.00		3'181.80	
355.314.00	Gebäudeunterhalt	740.30		3'000.00		35'172.70	
355.318.00	Versicherungen	1'106.25		1'500.00		1'063.10	
355.319.00	Übriger Sachaufwand	234.15		2'000.00		230.10	
355.434.00	Benützungsgebühren		2'145.90		2'000.00		2'769.00
<b>356</b>	<b>Adamhaus und Adam-Spycher</b>	<b>17'424.40</b>	<b>5'667.00</b>	<b>30'000.00</b>	<b>5'000.00</b>	<b>17'004.85</b>	<b>5'661.35</b>
356.301.00	Besoldung Hauswart	6'000.00		6'000.00		6'000.00	
356.311.01	Anschaffungen Mobiliar, Maschinen, Apparate und Geräte			1'000.00			
356.312.00	Energie, Wasser, Abwasser, Antenne GAG	2'132.35		5'000.00		2'455.65	
356.312.01	Heizungsmaterial, Gas	3'806.20		6'500.00		3'186.20	
356.314.00	Gebäudeunterhalt	1'120.45		3'000.00			
356.318.00	Versicherungen	1'197.20		3'000.00		1'150.55	
356.319.00	Übriger Sachaufwand	2'665.25		5'000.00		3'698.15	
356.395.00	Sozialleistungen	502.95		500.00		514.30	
356.434.00	Benützungsgebühren		5'667.00		5'000.00		5'661.35

Konto	Laufende Rechnung Funktionale Gliederung LR	Rechnung 2010		Voranschlag 2010		Rechnung 2009	
		Aufwand	Ertrag	Aufwand	Ertrag	Aufwand	Ertrag
<b>4</b>	<b>GESUNDHEIT</b>	<b>496'083.10</b>	<b>110'601.05</b>	<b>508'600.00</b>	<b>89'800.00</b>	<b>534'868.40</b>	<b>110'212.90</b>
	Netto Aufwand		385'482.05		418'800.00		424'655.50
<b>440</b>	<b>Krankenpflege, Hauspflege</b>	<b>209'474.20</b>		<b>225'600.00</b>		<b>219'326.15</b>	
440.365.01	Defizitanteil an Spitex-Verein	208'510.20		224'600.00		218'353.75	
440.365.02	Beitrag an Kinderspitex	964.00		1'000.00		972.40	
<b>450</b>	<b>Krankheitsbekämpfung</b>	<b>85'082.00</b>		<b>86'500.00</b>		<b>90'191.50</b>	
450.361.00	Beitrag an die Suchthilfe					77'792.00	
450.365.00	Beiträge an Sagif und diverse Institutionen					12'399.50	
450.365.01	Beitrag an die Suchthilfe	77'120.00		78'400.00			
450.365.02	Beitrag an SAGIF	7'962.00		8'100.00			
<b>460</b>	<b>Schulgesundheitsdienst</b>	<b>3'061.40</b>	<b>650.00</b>	<b>4'800.00</b>	<b>800.00</b>	<b>3'723.60</b>	<b>572.50</b>
460.313.00	Medikamente, Sanitätsmaterial	317.00		500.00		562.50	
460.313.01	Pausenäpfelaktion	850.00		1'300.00		900.00	
460.318.00	Honorare Schularzt	1'894.40		3'000.00		2'261.10	
460.434.00	Elternbeiträge an Pausenäpfelaktion		650.00		800.00		572.50
<b>461</b>	<b>Schulzahnpflege</b>	<b>193'970.50</b>	<b>109'951.05</b>	<b>186'900.00</b>	<b>89'000.00</b>	<b>211'167.95</b>	<b>109'640.40</b>
461.310.00	Büromaterial, Drucksachen	30.00		500.00		159.90	
461.313.00	Zahngelée	182.20		200.00		146.90	
461.318.00	Honorare Zahnärzte (Zahnbehandlungen)	58'838.95		75'000.00		65'057.45	
461.318.01	Honorare Zahnärzte (Zahnkorrekturen, Kieferorthopädie)	112'790.25		90'000.00		120'026.45	
461.318.03	Jugendzahnpflege	14'935.90		15'000.00		18'045.95	
461.395.00	Sozialleistungen	7'193.20		6'200.00		7'731.30	
461.434.00	Rückvergütungen an Zahnbehandlungen		16'976.95		15'000.00		13'569.00
461.434.01	Rückvergütungen an Zahnkorrekturen und Kieferorthopädie		86'140.85		65'000.00		85'537.25
461.434.02	Rückvergütungen an Jugendzahnpflege		6'833.25		9'000.00		10'534.15
<b>470</b>	<b>Lebensmittelkontrolle</b>	<b>4'495.00</b>		<b>4'800.00</b>		<b>4'354.75</b>	
470.301.01	Besoldungen Pilzkontrolleure	3'716.20		3'900.00		3'716.20	
470.309.00	Kurskosten	120.00		100.00			
470.310.00	Drucksachen, Publikationen	147.30		300.00			
470.318.00	Porti	100.00		100.00		100.00	
470.319.00	Übriger Sachaufwand					120.00	
470.319.01	Verbandsbeiträge	100.00		100.00		100.00	
470.395.00	Sozialleistungen	311.50		300.00		318.55	
<b>490</b>	<b>Übriges Gesundheitswesen</b>					<b>6'104.45</b>	
490.364.00	Betriebskostenbeitrag an Extraktionswerk Lyss					6'104.45	

Konto	Laufende Rechnung Funktionale Gliederung LR	Rechnung 2010		Voranschlag 2010		Rechnung 2009	
		Aufwand	Ertrag	Aufwand	Ertrag	Aufwand	Ertrag
<b>5</b>	<b>SOZIALE WOHLFAHRT</b>	<b>3'839'359.95</b>	<b>284'563.45</b>	<b>3'741'000.00</b>	<b>280'000.00</b>	<b>3'424'677.43</b>	<b>291'059.40</b>
	Netto Aufwand		3'554'796.50		3'461'000.00		3'133'618.03
<b>500</b>	<b>Sozialversicherungen</b>	<b>1'164'801.80</b>		<b>1'205'400.00</b>		<b>914'862.60</b>	
500.351.00	Verwaltungskosten für Ergänzungsleistungen	35'289.20		29'400.00			
500.361.00	Gemeindebeitrag an Ergänzungsleistungen (EL)	1'129'512.60		1'176'000.00		914'862.60	
<b>535</b>	<b>Leistungen an Alter</b>	<b>31'766.25</b>		<b>35'500.00</b>			
535.318.00	Seniorenausflug	22'311.25		23'000.00			
535.319.00	Altersehrungen			500.00			
535.365.00	Beiträge an diverse Organisationen	2'000.00		2'000.00			
535.366.00	Verbilligte Abgabe von BGU-Mehrfahrtenkarten	7'455.00		10'000.00			
<b>540</b>	<b>Jugend und Familien</b>	<b>83'970.45</b>		<b>83'400.00</b>		<b>9'454.55</b>	
540.310.00	Elternbriefe	1'165.00		1'000.00			
540.364.00	Beitrag an SROL	15'100.00		20'000.00			
540.364.01	Beitrag an Mütter- und Väterberatungsstelle	37'332.00		39'000.00			
540.364.02	Beitrag an Ehe-, Lebens- und Schwangerschaftsberatung	6'266.00		6'400.00			
540.365.00	Beiträge an diverse Institutionen	3'800.00		700.00		9'454.55	
540.365.01	Beitrag an Kinderschutz	2'841.50					
540.365.02	Beitrag an Kinderkrippe Teddybär	17'465.95		16'300.00			
<b>541</b>	<b>Kindertagesstätte</b>	<b>529'225.60</b>	<b>284'563.45</b>	<b>551'900.00</b>	<b>280'000.00</b>	<b>538'710.90</b>	<b>260'094.60</b>
541.300.00	Sitzungsgelder Betriebskommission und Geschäftsleitung	13'110.00		6'500.00		7'079.40	
541.302.00	Besoldungen Fachpersonal	230'842.90		243'000.00		287'769.00	
541.302.01	Besoldungen Assistenzpersonal	128'994.00		140'000.00		126'635.65	
541.309.00	Weiterbildungskosten	3'893.10		7'000.00		4'247.40	
541.310.00	Bastelmaterial, Büromaterial	4'298.40		4'500.00		2'364.95	
541.311.00	Anschaffungen Mobiliar, Geräte	3'935.05		4'000.00		2'676.95	
541.312.00	Energie, Wasser, Abwasser	2'103.20		2'500.00		1'757.30	
541.312.01	Heizungsmaterial	137.70		3'500.00		2'901.80	
541.313.00	Verpflegungen	44'105.15		45'000.00		44'344.00	
541.313.01	Reinigungsmaterial	2'034.45		2'000.00		1'931.30	
541.315.00	Unterhalt und Reparaturen Mobiliar	229.10		1'000.00			
541.316.00	Mietzins	28'051.80		28'100.00		28'051.80	
541.317.00	Autospesen und Ausflüge	2'528.45		3'500.00		2'869.50	
541.318.00	Porti, Telefon	1'614.70		1'200.00		1'113.35	
541.318.01	Versicherungen	1'145.15		1'200.00		1'390.50	
541.319.00	Übriger Sachaufwand	5'030.20		5'000.00		5'174.10	
541.395.00	Sozialleistungen	57'172.25		53'900.00		18'403.90	
541.433.00	Elternbeiträge		244'563.45		250'000.00		230'094.60
541.433.01	Firmenbeiträge		40'000.00		30'000.00		30'000.00

Konto	Laufende Rechnung Funktionale Gliederung LR	Rechnung 2010		Voranschlag 2010		Rechnung 2009	
		Aufwand	Ertrag	Aufwand	Ertrag	Aufwand	Ertrag
<b>543</b>	<b>Alimentenbevorschussung</b>	<b>86'999.40</b>		<b>107'800.00</b>			
543.362.00	Alimentenbevorschussung	86'999.40		107'800.00			
<b>550</b>	<b>Invalidität</b>	<b>5'666.00</b>		<b>5'900.00</b>			
550.365.00	Beiträge an diverse Organisationen	1'328.00		1'400.00			
550.365.01	Beitrag an Verein Inva Mobil	4'338.00		4'500.00			
<b>580</b>	<b>Allgemeine Sozialhilfe</b>	<b>52'303.40</b>		<b>77'400.00</b>		<b>253'777.98</b>	
580.318.00	Betagtenbetreuung Allgemein					2'000.00	
580.318.02	Seniorenausflug					22'578.23	
580.351.00	Verwaltungskosten des Kantons					30'940.80	
580.361.00	Beitrag an Kanton für Alimentenbevorschussung					88'408.60	
580.361.01	Soziallohnprojekte SoloPro	36'293.75		58'800.00			
580.361.02	Sozialhilfestatistik (BFS)	985.05				999.10	
580.364.01	Verwaltungskostenbeitrag Case-Management	6'899.80		7'200.00		6'844.40	
580.364.02	Beiträge an Mütter- und Väterberatungsstelle					38'264.00	
580.364.03	Beiträge an Ehe-, Lebens-, und Schwangerschaftsberatung					6'320.60	
580.364.04	Beiträge an SROL					9'767.65	
580.365.01	Beiträge an Sozialhilfswerke	1'400.00		1'400.00		2'180.00	
580.366.00	Beschäftigungsprojekte für Arbeitslose					36'901.25	
580.366.02	Bestattungskosten für Minderbemittelte	6'724.80		10'000.00		8'573.35	
<b>582</b>	<b>Gesetzliche Sozialhilfe</b>	<b>1'864'627.05</b>		<b>1'653'700.00</b>		<b>1'687'821.40</b>	<b>30'964.80</b>
582.352.00	Beiträge an die Sozialregion Oberer Leberberg (Sozialadministration)	480'197.45		472'800.00		409'072.90	
582.352.01	Beiträge an die Sozialregion Oberer Leberberg (Gesetzliche Sozialhilfe)	1'364'910.80		1'180'900.00		1'229'501.40	
582.352.02	Beiträge an die Sozialregion Oberer Leberberg (Investitionsbeiträge)	17'996.00				4'976.50	
582.362.00	Beitrag an Kanton für interkommunalen Lastenausgleich					14'400.40	
582.366.00	Sozialhilfeleistungen	1'522.80				29'870.20	
582.436.00	Rückerstattungen Sozialhilfe						26'989.10
582.436.01	Rückerstattungen Asylbewerber						3'975.70
<b>590</b>	<b>Hilfsaktionen</b>	<b>20'000.00</b>		<b>20'000.00</b>		<b>20'050.00</b>	
590.362.00	Patenschaft für bedrängte Gemeinden	20'000.00		20'000.00			
590.365.00	Beiträge an diverse Institutionen und Hilfswerke					50.00	
590.365.01	Patenschaft für bedrängte Gemeinden					20'000.00	

Konto	Laufende Rechnung Funktionale Gliederung LR	Rechnung 2010		Voranschlag 2010		Rechnung 2009	
		Aufwand	Ertrag	Aufwand	Ertrag	Aufwand	Ertrag
<b>6</b>	<b>VERKEHR</b>	<b>1'679'855.98</b>	<b>300'055.75</b>	<b>1'762'000.00</b>	<b>251'600.00</b>	<b>1'541'883.20</b>	<b>213'888.20</b>
	Netto Aufwand		1'379'800.23		1'510'400.00		1'327'995.00
<b>620</b>	<b>Gemeindestrassen</b>	<b>446'549.82</b>	<b>11'126.00</b>	<b>521'200.00</b>	<b>100.00</b>	<b>481'460.98</b>	<b>258.20</b>
620.312.00	Strom für Strassenbeleuchtung	50'788.30		60'000.00		46'821.55	
620.313.00	Strassensignalisation	4'321.60		25'000.00		26'837.63	
620.314.00	Strassenunterhalt	76'021.35		95'000.00		104'121.90	
620.314.01	Strassenbau- und Erweiterungs- kosten, Landerwerb			30'000.00			
620.314.03	Unterhalt, Erweiterungen Strassenbeleuchtung	53'419.20		45'000.00		56'810.95	
620.314.05	Deckbeläge auf bestehenden Strassen	89'904.80		90'000.00		71'567.50	
620.314.06	Strassenreinigung und Winterdienste	92'972.22		80'000.00		97'226.90	
620.318.00	Transportkosten	1'047.80		3'000.00			
620.318.90	Mehrwertsteuer (620.390.00)	5'514.55		5'600.00		5'514.55	
620.362.00	Unterhalt Bergstrassen			15'000.00			
620.390.00	Interne Verrechnung Strassenentwässerung (711.490.01)	72'560.00		72'600.00		72'560.00	
620.436.00	Diverse Rückerstattungen		75.00		100.00		258.20
620.461.00	Kantonsbeiträge		11'051.00				
<b>622</b>	<b>Werkhof</b>	<b>744'364.17</b>	<b>241'919.75</b>	<b>711'700.00</b>	<b>228'500.00</b>	<b>680'123.37</b>	<b>213'630.00</b>
622.301.00	Besoldung Betriebspersonal	483'585.95		470'000.00		465'626.40	
622.301.01	Besoldungen nebenamtl. Personal	17'297.45		16'000.00		14'134.90	
622.306.00	Dienstkleider	9'127.95		3'000.00		2'830.95	
622.311.00	Anschaffungen Mobiliar, Maschinen und Geräte	25'343.00		30'000.00		29'838.55	
622.312.00	Energie, Wasser, Abwasser	2'838.80		4'000.00		2'516.10	
622.312.01	Heizungsmaterial	8'830.10		10'000.00			
622.313.00	Betriebsmaterial	6'030.32		4'000.00		3'730.67	
622.313.01	Treibstoffe	11'805.00		12'000.00		8'150.25	
622.314.00	Baulicher Unterhalt	10'349.35		9'000.00		3'133.90	
622.315.00	Unterhalt Mobiliar, Maschinen und Geräte	13'878.70		15'000.00		21'079.85	
622.315.01	Unterhalt Fahrzeuge	30'965.80		20'000.00		18'734.75	
622.318.00	Versicherungen	10'479.05		11'000.00		10'042.10	
622.318.01	Telefon	1'612.80		2'000.00		1'202.85	
622.319.00	Übriger Sachaufwand	7'139.35		7'500.00		7'363.50	
622.395.00	Sozialleistungen	105'080.55		98'200.00		91'738.60	
622.434.00	Erlös aus Aufträgen				100.00		750.00
622.439.00	Übriger Ertrag		5'469.75		1'000.00		540.00
622.490.00	Interne Verrechnung (Spez.-Finanz. 701/711/721)		236'450.00		227'400.00		212'340.00
<b>650</b>	<b>Regionalverkehr</b>	<b>477'941.99</b>	<b>47'010.00</b>	<b>518'100.00</b>	<b>23'000.00</b>	<b>369'298.85</b>	
650.318.00	SBB-Tageskarten	36'364.59		21'000.00			
650.361.00	Beitrag an Kanton für öffentlichen Verkehr	429'062.00		489'100.00		347'666.00	
650.362.00	Defizitbeitrag an Stadt Grenchen BGU Berglinie 18	7'163.70		8'000.00			
650.364.00	Busbetriebe Grenchen und Umgebung					18'108.85	
650.364.02	Beitrag an MOONLINER	5'351.70				3'524.00	
650.434.00	Verkäufe SBB-Tageskarten		47'010.00		23'000.00		
<b>660</b>	<b>Schiffahrt</b>	<b>1'000.00</b>		<b>1'000.00</b>		<b>1'000.00</b>	
660.364.00	Beitrag an Aarefähre	1'000.00		1'000.00		1'000.00	
<b>670</b>	<b>Flugplätze</b>	<b>10'000.00</b>		<b>10'000.00</b>		<b>10'000.00</b>	
670.364.00	Beitrag an Flughafen Grenchen	10'000.00		10'000.00		10'000.00	

Konto	Laufende Rechnung Funktionale Gliederung LR	Rechnung 2010		Voranschlag 2010		Rechnung 2009	
		Aufwand	Ertrag	Aufwand	Ertrag	Aufwand	Ertrag
<b>7</b>	<b>UMWELT UND RAUMORDNUNG</b>	<b>2'611'908.97</b>	<b>2'376'673.98</b>	<b>2'794'600.00</b>	<b>2'522'000.00</b>	<b>2'250'744.01</b>	<b>2'034'373.76</b>
	Netto Aufwand		235'234.99		272'600.00		216'370.25
<b>701</b>	<b>Wasserversorgung (Spezialfinanzierung)</b>	<b>894'840.45</b>	<b>894'840.45</b>	<b>1'010'600.00</b>	<b>1'010'600.00</b>	<b>585'449.00</b>	<b>585'449.00</b>
701.310.00	Büromaterial, Drucksachen	4'000.00		4'000.00		4'000.00	
701.311.00	Anschaffungen Mobiliar, Maschinen und Geräte	45'245.67		30'000.00		13'794.98	
701.312.00	Energie, Abwasser	17'338.60		16'000.00		15'961.33	
701.313.00	Betriebsmaterial	1'806.40		2'000.00		1'157.98	
701.313.01	Treibstoffe	2'000.00		2'000.00		2'000.00	
701.314.00	Reparaturen und Unterhalt	43'863.17		60'000.00		54'766.88	
701.314.01	Leitungserweiterungen	1'195.15		30'000.00		1'500.89	
701.316.00	Mietzinse, Baurechtzinse	12'218.60		14'000.00		11'926.85	
701.318.00	Telefon	294.02		500.00		284.43	
701.318.01	Leitungskataster, Pläne	34'608.80		60'000.00		6'129.86	
701.318.02	Versicherung	2'046.50		2'000.00		1'966.70	
701.318.03	Transporte, Frachten	500.00		500.00		500.00	
701.318.04	Porti	1'600.00		1'600.00		1'600.00	
701.318.90	Rückbuchung Vorsteuer MWSt.	5'636.95		3'000.00		1'772.40	
701.319.00	Übriger Sachaufwand	2'420.19		600.00		799.90	
701.330.00	Abschreibungen Wassergebühren			1'000.00		43.75	
701.331.00	Abschreibungen auf Verwaltungsvermögen	198'690.00		230'300.00		209'350.00	
701.332.00	Zusätzliche Abschreibungen auf Verwaltungsvermögen	275'516.00		275'600.00			
701.352.00	Beitrag an Gruppen- wasserversorgung	34'518.00		40'000.00		34'539.80	
701.352.01	Beitrag an Fonds Gruppen- wasserversorgung	6'600.00		15'000.00		19'100.00	
701.352.02	Beitrag zur Sicherung der Löschwasserreserve	10'000.00		10'000.00			
701.380.00	Ertragsüberschuss					28'631.50	
701.390.00	Interne Verrechnungen (622.490.00)	147'780.00		142'100.00		132'710.00	
701.390.01	Verwaltungskostenbeitrag (020+027)	14'740.00		13'500.00		14'010.00	
701.390.60	Interne Verzinsung (940.490.60)	32'222.40		56'900.00		28'901.75	
701.434.00	Wassergebühren		589'594.30		540'000.00		560'288.60
701.439.00	Übriger Ertrag		9'758.35		500.00		66.40
701.461.00	Subventionen SGV		79'808.00		40'000.00		25'094.00
701.480.00	Aufwandüberschuss		137'279.80		350'100.00		
701.490.00	Interne Verrechnung Hydrantenentschädigung (140.390.00)		78'400.00		80'000.00		
<b>711</b>	<b>Abwasserbeseitigung (Spezialfinanzierung)</b>	<b>995'107.25</b>	<b>995'107.25</b>	<b>1'017'100.00</b>	<b>1'017'100.00</b>	<b>986'303.30</b>	<b>986'303.30</b>
711.310.00	Büromaterial, Drucksachen	1'000.00		1'000.00		1'000.00	
711.312.00	Energie, Wasser, Abwasser					3'312.62	
711.313.00	Betriebsmaterial	700.00		700.00		700.00	
711.314.00	Unterhalt, Spülungen, Entleerungen, Sanierungen	33'819.48		42'000.00		15'223.15	
711.314.01	Kanalisationserweiterungen			30'000.00		10'883.20	
711.318.00	Leitungskataster, Pläne	9'117.50		7'000.00			
711.318.01	Transporte, Porti	1'600.00		1'600.00		1'600.00	
711.319.00	Übriger Sachaufwand			200.00			
711.330.00	Abschreibungen Abwassergebühren			1'000.00		111.70	
711.331.00	Abschreibungen auf Verwaltungsvermögen	158'370.00		160'900.00		157'850.00	
711.352.00	Betriebskostenbeiträge an die ARA Regio Grenchen	504'914.90		530'000.00		548'872.30	
711.352.01	Abgabe an Abwasserfonds			110'000.00		77'568.00	
711.380.00	Ertragsüberschuss	162'475.77				56'474.58	
711.390.00	Interne Verrechnung (622.490.00)	73'890.00		71'100.00		66'360.00	
711.390.01	Verwaltungskostenbeitrag (020+027)	22'980.00		21'300.00		22'840.00	
711.390.60	Interne Verzinsung (940.490.60)	26'239.60		40'300.00		23'507.75	
711.434.00	Abwassergebühren		702'373.95		640'000.00		667'454.40
711.434.01	Abwassergrundgebühren		211'651.80		210'000.00		209'468.90

Konto	Laufende Rechnung Funktionale Gliederung LR	Rechnung 2010		Voranschlag 2010		Rechnung 2009	
		Aufwand	Ertrag	Aufwand	Ertrag	Aufwand	Ertrag
711.434.02	Strassenentwässerung H5		5'260.00		5'300.00		36'820.00
711.439.00	Übriger Ertrag		3'261.50		200.00		
711.480.00	Aufwandüberschuss				89'000.00		
711.490.01	Interne Verrechnung Strassenentwässerung (620.390.00)		72'560.00		72'600.00		72'560.00
<b>721</b>	<b>Abfallbeseitigung (Spezialfinanzierung)</b>	<b>471'607.28</b>	<b>471'607.28</b>	<b>490'200.00</b>	<b>490'200.00</b>	<b>459'081.46</b>	<b>459'081.46</b>
721.310.00	Büromaterial, Drucksachen	500.00		500.00		1'000.00	
721.310.01	Publikationen, Inserate	646.95		2'000.00			
721.311.00	Anschaffungen Maschinen und Geräte	2'554.40					
721.313.00	Betriebsmaterial	500.00		500.00		500.00	
721.315.00	Unterhalt Mulden und Geräte					154.65	
721.318.00	Transporte, Sammelkosten	294'776.00		300'000.00		282'242.65	
721.318.01	Porti	3'000.00		3'000.00		3'000.00	
721.318.02	Deponiegebühren	11'755.10		11'000.00		11'332.06	
721.318.03	Betriebskosten Kompostieranlage	104'774.75		115'000.00		109'366.75	
721.318.04	Versicherungen	300.00		300.00		300.00	
721.318.05	Abgabe an Altlastenfonds	17'445.90		20'000.00		17'151.00	
721.318.90	Rückbuchung Vorsteuer MWSt.	996.95		1'200.00		1'023.25	
721.319.00	Übriger Sachaufwand	602.60		1'000.00		557.60	
721.330.00	Abschreibungen Kehrrechtgebühren	6'509.65		11'000.00		8'443.50	
721.380.00	Ertragsüberschuss	1'704.98					
721.390.00	Interne Verrechnung (622.490.00)	14'780.00		14'200.00		13'270.00	
721.390.01	Verwaltungskostenbeitrag (020+027)	10'760.00		10'500.00		10'740.00	
721.434.00	Kehrrechtgebühren		430'439.75		420'000.00		429'730.60
721.435.00	Verkauf Altstoffe		7'058.85		5'000.00		2'097.70
721.435.01	Erlös aus Altpapier		16'703.98		24'000.00		
721.439.00	Übriger Ertrag		74.10		300.00		179.40
721.469.00	Altglas-Recyclinggebühren		14'114.80		14'000.00		14'486.85
721.480.00	Aufwandüberschuss				22'800.00		9'214.46
721.490.60	Interne Verzinsung (940.390.60)		3'215.80		4'100.00		3'372.45
<b>740</b>	<b>Friedhof, Bestattung</b>	<b>83'917.90</b>	<b>8'000.00</b>	<b>104'900.00</b>	<b>4'000.00</b>	<b>82'475.10</b>	<b>3'400.00</b>
740.311.00	Anschaffungen Mobiliar, Maschinen, Geräte			4'000.00			
740.312.00	Energie, Wasser, Abwasser	18'381.70		18'000.00		14'380.05	
740.314.00	Baulicher Unterhalt	3'120.60		5'000.00		8'105.55	
740.314.01	Unterhalt Anlagen	51'390.00		65'000.00		49'635.60	
740.315.00	Unterhalt Maschinen und Geräte			2'000.00		310.60	
740.316.00	Baurechtszins Parkplätze Friedhof	3'708.00		4'000.00		3'708.00	
740.318.00	Versicherungen SGV	630.25		700.00		605.60	
740.318.01	Gräberaushub	6'687.35		5'000.00		5'729.70	
740.318.02	Transporte durch Dritte			1'000.00			
740.319.00	Übriger Sachaufwand			200.00			
740.434.00	Bestattungsgebühren		8'000.00		4'000.00		3'400.00
<b>750</b>	<b>Gewässerverbauungen</b>	<b>38'647.55</b>	<b>6'839.00</b>	<b>26'100.00</b>		<b>23'299.00</b>	
750.314.00	Baulicher Unterhalt	29'112.10		20'000.00		14'580.05	
750.351.00	Beitrag an Juragewässerkorrektion	9'535.45		6'100.00		8'718.95	
750.461.00	Kantonsbeitrag an den Gewässerunterhalt		6'839.00				
<b>770</b>	<b>Naturschutz</b>	<b>24'510.40</b>		<b>29'200.00</b>		<b>17'914.80</b>	
770.301.00	Besoldungen nebenamtl. Personal	2'089.50		2'500.00			
770.361.00	Abgabe an Natur- und Heimatschutzfonds	20'245.75		24'500.00		17'914.80	
770.365.00	Beiträge an diverse Organisationen	2'000.00		2'000.00			
770.395.00	Sozialleistungen	175.15		200.00			

Konto	Laufende Rechnung Funktionale Gliederung LR	Rechnung 2010		Voranschlag 2010		Rechnung 2009	
		Aufwand	Ertrag	Aufwand	Ertrag	Aufwand	Ertrag
<b>780</b>	<b>Übriger Umweltschutz</b>	<b>76'404.84</b>		<b>82'600.00</b>		<b>72'716.50</b>	
780.301.00	Besoldungen nebenamtl. Personal					2'889.50	
780.310.00	Drucksachen, Publikationen und Inserate	1'098.45		1'000.00			
780.314.00	Unterhalt Naturschutzreservate					540.00	
780.314.01	Unterhalt Robidog-Anlagen	6'925.10		2'500.00		2'373.70	
780.318.00	Beitrag an Notschlachtlokal Selzach					1'145.30	
780.318.01	Beitrag an Tierkörpersammelstelle					993.15	
780.318.02	Honorar Feuerungskontrolle	39'971.54		46'000.00		40'780.40	
780.318.30	Kantonale Gebühren für die Feuerungskontrolle	2'730.00		2'500.00		2'190.00	
780.319.00	Übriger Sachaufwand					88.10	
780.319.01	Diverse Aktionen (PLUK)	8'345.80		15'000.00		12'985.20	
780.352.00	Beitrag an Tierkörpersammelstelle Selzach	3'962.10		1'000.00			
780.352.01	Beitrag an Tierkörpersammelstelle Grenchen	1'049.60		2'000.00			
780.361.00	Beitrag an Extraktionswerk Lyss	5'934.40		7'500.00			
780.362.00	Beitrag an REPLA für die Energieberatungsstelle	2'892.00		1'500.00		2'917.60	
780.365.00	Beiträge an diverse Organisationen	3'495.85		3'600.00		5'565.85	
780.395.00	Sozialleistungen					247.70	
<b>790</b>	<b>Raumordnung</b>	<b>26'873.30</b>	<b>280.00</b>	<b>33'900.00</b>	<b>100.00</b>	<b>23'504.85</b>	<b>140.00</b>
790.300.00	Sitzungsgelder Planungs- und Umweltkommission	10'697.30		12'000.00		7'736.40	
790.310.00	Drucksachen, Publikationen			1'000.00			
790.318.01	Honorare, Planung	300.00		2'000.00			
790.319.00	Übriger Sachaufwand			1'000.00			
790.362.00	Beitrag an Regionalplanung	14'979.30		17'000.00		15'105.30	
790.395.00	Sozialleistungen	896.70		900.00		663.15	
790.435.00	Verkauf von Zonenplänen		280.00		100.00		140.00



Konto	Laufende Rechnung Funktionale Gliederung LR	Rechnung 2010		Voranschlag 2010		Rechnung 2009	
		Aufwand	Ertrag	Aufwand	Ertrag	Aufwand	Ertrag
<b>8</b>	<b>VOLKSWIRTSCHAFT</b>	<b>39'328.90</b>	<b>144'490.00</b>	<b>137'000.00</b>	<b>135'000.00</b>	<b>69'550.70</b>	<b>146'523.00</b>
	Netto Aufwand				2'000.00		
	Netto Ertrag	105'161.10				76'972.30	
<b>800</b>	<b>Landwirtschaft</b>	<b>6'880.75</b>		<b>6'300.00</b>		<b>7'664.70</b>	
800.301.00	Besoldungen nebenamtl. Personal	1'672.15		2'000.00		1'938.30	
800.319.01	Beitrag an Bauernverband Solothurn	200.00		200.00		200.00	
800.361.00	Beitrag an Kanton für Tierseuchenbekämpfung	4'798.45		3'800.00		5'360.25	
800.365.00	Beiträge an diverse Organisationen	70.00		100.00			
800.395.00	Sozialleistungen	140.15		200.00		166.15	
<b>810</b>	<b>Forstwirtschaft</b>	<b>24'810.00</b>		<b>24'500.00</b>		<b>24'690.00</b>	
810.361.00	Beitrag an Kanton	24'310.00		24'500.00		24'190.00	
810.362.00	Beitrag an Bürgergemeinde Grenchen (Schutzwaldprojekt)	500.00				500.00	
<b>830</b>	<b>Kommunale Werbung</b>	<b>7'638.15</b>		<b>6'200.00</b>		<b>7'196.00</b>	
830.311.00	Beflaggung, Blumen, Dekorationen	7'638.15		6'000.00		7'196.00	
830.319.00	Übriger Sachaufwand			200.00			
<b>840</b>	<b>Industrie, Gewerbe, Handel</b>			<b>100'000.00</b>		<b>30'000.00</b>	
840.365.00	Standortförderungsbeiträge			100'000.00			
840.366.00	Standortförderungsbeiträge					30'000.00	
<b>860</b>	<b>Energie</b>		<b>144'490.00</b>		<b>135'000.00</b>		<b>146'523.00</b>
860.410.00	Rückvergütung AEK (Stromvertrag)		144'490.00		135'000.00		146'523.00

Konto	Laufende Rechnung Funktionale Gliederung LR	Rechnung 2010		Voranschlag 2010		Rechnung 2009	
		Aufwand	Ertrag	Aufwand	Ertrag	Aufwand	Ertrag
<b>9</b>	<b>FINANZEN UND STEUERN</b>	<b>2'270'535.89</b>	<b>17'090'742.98</b>	<b>1'916'400.00</b>	<b>17'301'300.00</b>	<b>3'335'670.65</b>	<b>17'305'842.97</b>
	Netto Ertrag	14'820'207.09		15'384'900.00		13'970'172.32	
<b>900</b>	<b>Gemeindesteuern</b>	<b>218'782.98</b>	<b>16'721'158.70</b>	<b>210'000.00</b>	<b>16'000'000.00</b>	<b>180'188.28</b>	<b>16'824'398.91</b>
900.329.00	Vergütungszins					56'920.45	
900.330.00	Abschreibungen und Erlasse	115'842.28		120'000.00		94'340.88	
900.361.00	Pauschale Steueranrechnung	102'940.70		90'000.00		28'926.95	
900.400.00	Steuern natürlicher Personen und Fremdarbeiter		12'347'871.05		11'600'000.00		11'559'630.10
900.400.01	Steuern der Vorjahre		1'985'873.80		1'300'000.00		2'505'218.11
900.400.02	Eingang abgeschriebener Steuern		8'497.05		60'000.00		20'199.40
900.401.00	Steuern juristischer Personen		2'591'959.35		2'600'000.00		2'615'193.55
900.401.01	Steuern der Vorjahre (Juristische Personen)		-335'108.45		300'000.00		
900.403.00	Grundstückgewinnsteuern		91'105.90		110'000.00		98'867.75
900.406.00	Hundesteuern		30'960.00		30'000.00		25'290.00
<b>920</b>	<b>Finanzausgleich</b>	<b>416'100.00</b>		<b>416'100.00</b>		<b>537'600.00</b>	
920.361.00	Beitrag an Finanzausgleich	416'100.00		416'100.00		537'600.00	
<b>940</b>	<b>Kapitaldienst</b>	<b>68'404.06</b>	<b>180'786.23</b>	<b>116'600.00</b>	<b>241'200.00</b>	<b>22'473.23</b>	<b>180'639.86</b>
940.318.00	Post- und Bankgebühren	13'233.66		18'000.00		15'119.30	
940.321.00	Kontokorrentzinsen und Kommissionen			1'000.00		1'498.03	
940.321.01	Vergütungszinsen (Steuern)	49'875.90		80'000.00			
940.322.00	Darlehens- und Hypothekarzinsen			10'000.00			
940.323.00	Verzinsung Sonderrechnungen	2'078.70		3'500.00		2'483.45	
940.390.60	Interne Verzinsung der Spezialfinanzierungen (701/711/721)	3'215.80		4'100.00		3'372.45	
940.420.00	Post- und Bankzinsen (Kontokorrentzinsen)		32'917.33		40'000.00		36'439.76
940.421.00	Verzugszinsen (Steuern)		66'162.10		80'000.00		68'877.00
940.422.00	Zinsertrag Wertschriften		23'244.80		24'000.00		22'913.60
940.490.60	Interne Verzinsung der Spezialfinanzierungen (701/711/721)		58'462.00		97'200.00		52'409.50
<b>942</b>	<b>Liegenschaften des Finanzvermögens</b>	<b>65'779.38</b>	<b>188'798.05</b>	<b>117'600.00</b>	<b>280'000.00</b>	<b>151'705.70</b>	<b>300'804.20</b>
942.301.00	Besoldung Hauswarte	5'865.00		7'100.00		6'525.00	
942.312.00	Energie, Wasser, Abwasser, Antenne GAG	16'770.80		20'000.00		19'531.80	
942.312.01	Heizungsmaterial, Gas	17'912.25		25'000.00		13'867.45	
942.314.00	Gebäudeunterhalt	20'508.98		60'000.00		21'713.55	
942.318.00	Versicherungen SGV	1'256.45		2'000.00		1'514.65	
942.319.00	Übriger Sachaufwand	2'974.30		3'000.00		1'031.95	
942.330.01	Abschreibungen Liegenschaften					86'962.00	
942.395.00	Sozialleistungen	491.60		500.00		559.30	
942.423.00	Mietzinseinnahmen		162'884.15		165'000.00		161'578.00
942.423.01	Baurechtszinsen		13'938.00		14'000.00		
942.424.00	Buchgewinne auf Anlagen Finanzvermögen		11'400.00		100'000.00		118'814.00
942.439.00	Übriger Ertrag		575.90		1'000.00		20'412.20

Konto	Laufende Rechnung Funktionale Gliederung LR	Rechnung 2010		Voranschlag 2010		Rechnung 2009	
		Aufwand	Ertrag	Aufwand	Ertrag	Aufwand	Ertrag
<b>990</b>	<b>Abschreibungen</b>	<b>938'798.00</b>		<b>1'056'100.00</b>		<b>958'426.00</b>	
990.331.00	Ordentliche Abschreibungen auf Verwaltungsvermögen	102'738.00		256'100.00		117'206.00	
990.332.00	Zusätzliche Abschreibungen auf Verwaltungsvermögen	836'060.00		800'000.00		841'220.00	
<b>999</b>	<b>Abschluss Verwaltungsrechnung</b>	<b>562'671.47</b>			<b>780'100.00</b>	<b>1'485'277.44</b>	
999.332.00	Zusätzliche Abschreibungen auf Verwaltungsvermögen	345'401.70				506'645.15	
999.389.00	Ertragsüberschuss	217'269.77				978'632.29	
999.489.00	Aufwandüberschuss				780'100.00		



# *Laufende Rechnung 2010*

---

nach Artengliederung mit Vorjahresvergleich

Konto	Laufende Rechnung Artengliederung LR	Rechnung 2010		Voranschlag 2010		Rechnung 2009	
		Aufwand	Ertrag	Aufwand	Ertrag	Aufwand	Ertrag
<b>3</b>	<b>A U F W A N D</b>	<b>23'271'294.92</b>		<b>23'603'200.00</b>		<b>23'102'308.87</b>	
	Netto Aufwand		23'271'294.92		23'603'200.00		23'102'308.87
30	PERSONALAUFWAND	8'395'876.10		8'590'300.00		8'163'353.29	
31	SACHAUFWAND	3'418'038.42		3'762'700.00		3'404'018.00	
32	PASSIVZINSEN	51'954.60		94'500.00		60'901.93	
33	ABSCHREIBUNGEN	2'044'514.98		1'860'100.00		2'025'595.93	
35	ENTSCHÄDIGUNGEN AN GEMEINWESEN	3'878'085.00		3'804'200.00		4'000'799.45	
36	BEITRÄGE	3'237'431.55		3'517'800.00		2'787'996.35	
38	EINLAGEN IN SPEZIALFINANZIERUNGEN, STIFTUNGEN UND VORFINANZIERUNGEN	422'935.27		90'300.00		1'149'372.62	
39	INTERNE VERRECHNUNGEN	1'822'459.00		1'883'300.00		1'510'271.30	
<b>4</b>	<b>E R T R A G</b>		<b>23'271'294.92</b>		<b>23'603'200.00</b>		<b>23'102'308.87</b>
	Netto Ertrag	23'271'294.92		23'603'200.00		23'102'308.87	
40	STEUERN		16'721'158.70		16'000'000.00		16'824'398.91
41	KONZESSIONEN		144'490.00		135'000.00		146'523.00
42	VERMÖGENSERTRÄGE		331'346.38		443'700.00		429'422.36
43	ENTGELTE		3'071'352.29		2'931'100.00		3'222'347.59
45	RÜCKERSTATTUNGEN VON GEMEINWESEN		118'792.85		110'500.00		146'730.30
46	BEITRÄGE		828'136.65		751'600.00		712'359.20
48	ENTNAHMEN AUS SPEZIALFINANZIERUNGEN, STIFTUNGEN, VORFINANZIERUNGEN		233'559.05		1'348'000.00		110'256.21
49	INTERNE VERRECHNUNGEN		1'822'459.00		1'883'300.00		1'510'271.30

Konto	Laufende Rechnung Artengliederung LR	Rechnung 2010		Voranschlag 2010		Rechnung 2009	
		Aufwand	Ertrag	Aufwand	Ertrag	Aufwand	Ertrag
<b>3</b>	<b>A U F W A N D</b>	<b>23'271'294.92</b>		<b>23'603'200.00</b>		<b>23'102'308.87</b>	
<b>30</b>	<b>PERSONALAUFWAND</b>	<b>8'395'876.10</b>		<b>8'590'300.00</b>		<b>8'163'353.29</b>	
300	Behörden, Kommissionen	211'785.45		223'700.00		214'076.75	
301	Besoldungen des Verwaltungs- und Betriebspersonals	2'251'313.60		2'314'300.00		2'148'173.39	
302	Besoldungen der Lehrkräfte	4'328'823.10		4'430'000.00		4'320'268.70	
303	Sozialversicherungsbeiträge	509'687.80		556'100.00		510'282.90	
304	Personalversicherungsbeiträge	853'100.15		779'600.00		786'867.75	
305	Unfall- und Krankenversicherungsbeiträge	130'176.65		145'000.00		61'578.05	
306	Naturalleistungen	9'459.60		3'800.00		3'152.50	
307	Rentenleistungen	43'492.20		80'000.00		85'975.30	
309	Übriger Personalaufwand	58'037.55		57'800.00		32'977.95	
<b>31</b>	<b>SACHAUFWAND</b>	<b>3'418'038.42</b>		<b>3'762'700.00</b>		<b>3'404'018.00</b>	
310	Büro- und Schulmaterialien, Drucksachen	276'856.63		313'100.00		261'223.88	
311	Mobilien, Maschinen, Fahrzeuge	240'474.30		238'600.00		188'221.60	
312	Wasser, Energie, Heizmaterial	361'139.45		419'500.00		369'589.55	
313	Verbrauchsmaterial	108'056.47		134'200.00		121'075.73	
314	Baulicher Unterhalt durch Dritte	777'806.99		871'000.00		815'544.22	
315	Uebriger Unterhalt durch Dritte	108'898.42		112'400.00		139'124.80	
316	Mieten, Pachten und Benützungskosten	207'469.50		212'900.00		207'787.45	
317	Spesenentschädigungen	85'067.75		108'100.00		74'151.20	
318	Dienstleistungen und Honorare	1'152'828.68		1'258'800.00		1'153'527.12	
319	Übriger Sachaufwand	99'440.23		94'100.00		73'772.45	
<b>32</b>	<b>PASSIVZINSEN</b>	<b>51'954.60</b>		<b>94'500.00</b>		<b>60'901.93</b>	
321	Kurzfristige Schulden	49'875.90		81'000.00		1'498.03	
322	Langfristige Schulden			10'000.00			
323	Zinsen an Sonderrechnungen	2'078.70		3'500.00		2'483.45	
329	Übrige Zinsen					56'920.45	
<b>33</b>	<b>ABSCHREIBUNGEN</b>	<b>2'044'514.98</b>		<b>1'860'100.00</b>		<b>2'025'595.93</b>	
330	Finanzvermögen	127'739.28		137'200.00		193'324.78	
331	Verwaltungsvermögen, ordentliche Abschreibungen	459'798.00		647'300.00		484'406.00	
332	Verwaltungsvermögen, zusätzliche Abschreibungen	1'456'977.70		1'075'600.00		1'347'865.15	
<b>35</b>	<b>ENTSCHÄDIGUNGEN AN GEMEINWESEN</b>	<b>3'878'085.00</b>		<b>3'804'200.00</b>		<b>4'000'799.45</b>	
351	Kanton	261'750.50		255'500.00		267'840.05	
352	Gemeinden und Zweckverbände	3'616'334.50		3'548'700.00		3'732'959.40	
<b>36</b>	<b>BEITRÄGE</b>	<b>3'237'431.55</b>		<b>3'517'800.00</b>		<b>2'787'996.35</b>	
361	Kanton	2'278'047.70		2'410'300.00		2'163'680.30	
362	Gemeinden und Zweckverbände	158'534.40		195'300.00		65'245.30	
364	Gemischwirtschaftliche Unternehmungen	377'257.85		371'600.00		99'933.95	
365	Private Institutionen	407'889.00		520'600.00		353'792.00	
366	Private Haushalte	15'702.60		20'000.00		105'344.80	

Konto	Laufende Rechnung Artengliederung LR	Rechnung 2010		Voranschlag 2010		Rechnung 2009	
		Aufwand	Ertrag	Aufwand	Ertrag	Aufwand	Ertrag
<b>38</b>	<b>EINLAGEN IN SPEZIALFINANZIERUNGEN, STIFTUNGEN UND VORFINANZIERUNGEN</b>	<b>422'935.27</b>		<b>90'300.00</b>		<b>1'149'372.62</b>	
380	Ertragsüberschuss Spezialfinanzierungen	205'665.50		50'300.00		125'740.33	
381	Einlagen der Ersatzabgaben			40'000.00		45'000.00	
389	Ertragsüberschuss	217'269.77				978'632.29	
<b>39</b>	<b>INTERNE VERRECHNUNGEN</b>	<b>1'822'459.00</b>		<b>1'883'300.00</b>		<b>1'510'271.30</b>	
390	Interne Verrechnungen	497'567.80		526'600.00		388'271.95	
395	Verrechnete Sozialleistungen	1'324'891.20		1'356'700.00		1'121'999.35	



Konto	Laufende Rechnung Artengliederung LR	Rechnung 2010		Voranschlag 2010		Rechnung 2009	
		Aufwand	Ertrag	Aufwand	Ertrag	Aufwand	Ertrag
<b>4</b>	<b>E R T R A G</b>		<b>23'271'294.92</b>		<b>23'603'200.00</b>		<b>23'102'308.87</b>
<b>40</b>	<b>STEUERN</b>		<b>16'721'158.70</b>		<b>16'000'000.00</b>		<b>16'824'398.91</b>
400	Einkommens- und Vermögenssteuern		14'342'241.90		12'960'000.00		14'085'047.61
401	Ertrags- und Kapitalsteuern		2'256'850.90		2'900'000.00		2'615'193.55
403	Grundstücksteuern		91'105.90		110'000.00		98'867.75
406	Übrige Steuern		30'960.00		30'000.00		25'290.00
<b>41</b>	<b>KONZESSIONEN</b>		<b>144'490.00</b>		<b>135'000.00</b>		<b>146'523.00</b>
410	Konzessionen		144'490.00		135'000.00		146'523.00
<b>42</b>	<b>VERMÖGENSERTRÄGE</b>		<b>331'346.38</b>		<b>443'700.00</b>		<b>429'422.36</b>
420	Banken		32'917.33		40'000.00		36'439.76
421	Guthaben		66'162.10		80'000.00		68'877.00
422	Anlagen des Finanzvermögens		23'244.80		24'000.00		22'913.60
423	Liegenschaftserträge des Finanzvermögens		176'822.15		179'000.00		161'578.00
424	Buchgewinne auf Anlagen des Finanzvermögens		11'400.00		100'000.00		118'814.00
427	Liegenschaftserträge des Verwaltungsvermögens		20'800.00		20'700.00		20'800.00
<b>43</b>	<b>ENTGELTE</b>		<b>3'071'352.29</b>		<b>2'931'100.00</b>		<b>3'222'347.59</b>
430	Ersatzabgaben		206'174.01		260'000.00		268'999.69
431	Gebühren für Amtshandlungen		71'028.70		85'000.00		142'525.25
433	Schulgelder von Privaten		403'802.30		426'300.00		374'474.85
434	Anderere Benützungsgebühren, Dienstleistungen		2'144'108.30		1'963'500.00		2'049'707.25
435	Verkäufe		24'042.83		30'100.00		49'440.80
436	Rückerstattungen		189'040.85		149'100.00		297'779.10
437	Bussen		860.00		100.00		500.00
439	Übrige Entgelte		32'295.30		17'000.00		38'920.65
<b>45</b>	<b>RÜCKERSTATTUNGEN VON GEMEINWESEN</b>		<b>118'792.85</b>		<b>110'500.00</b>		<b>146'730.30</b>
451	Kanton		7'122.90		6'000.00		6'864.15
452	Gemeinden und Zweckverbände		111'669.95		104'500.00		139'866.15
<b>46</b>	<b>BEITRÄGE</b>		<b>828'136.65</b>		<b>751'600.00</b>		<b>712'359.20</b>
460	Bund		8'715.10				
461	Kanton		796'254.15		721'600.00		697'872.35
469	Übrige Beiträge		23'167.40		30'000.00		14'486.85
<b>48</b>	<b>ENTNAHMEN AUS SPEZIALFINANZIERUNGEN, STIFTUNGEN, VORFINANZIERUNGEN</b>		<b>233'559.05</b>		<b>1'348'000.00</b>		<b>110'256.21</b>
480	Aufwandüberschuss Spezialfinanzierungen		168'531.80		515'900.00		61'768.86
481	Entnahme aus Schutzraumfonds		65'027.25		52'000.00		48'487.35
489	Aufwandüberschuss				780'100.00		
<b>49</b>	<b>INTERNE VERRECHNUNGEN</b>		<b>1'822'459.00</b>		<b>1'883'300.00</b>		<b>1'510'271.30</b>
490	Interne Verrechnungen		497'567.80		526'600.00		388'271.95
495	Verrechnete Sozialleistungen		1'324'891.20		1'356'700.00		1'121'999.35



# *Investitionsrechnung 2010*

---

nach Arten- und Funktionengliederung

Konto	Investitionsrechnung Artengliederung IR	Rechnung 2010		Voranschlag 2010		Rechnung 2009	
		Ausgaben	Einnahmen	Ausgaben	Einnahmen	Ausgaben	Einnahmen
	<b>Total</b>	<b>3'911'349.63</b>	<b>3'911'349.63</b>	<b>2'843'000.00</b>	<b>2'843'000.00</b>	<b>3'431'569.86</b>	<b>3'431'569.86</b>
<b>5</b>	<b>A U S G A B E N</b>	<b>3'911'349.63</b>		<b>2'843'000.00</b>		<b>3'431'569.86</b>	
<b>50</b>	<b>SACHGÜTER</b>	<b>2'542'274.73</b>		<b>2'823'000.00</b>		<b>3'111'600.86</b>	
500	Grundstücke					8'011.00	
501	Tiefbauten	1'170'270.08		1'561'000.00		2'755'026.16	
503	Hochbauten	1'049'162.95		1'002'000.00		171'395.85	
506	Mobilien, Maschinen, Fahrzeuge	322'841.70		260'000.00		177'167.85	
<b>53</b>	<b>LIEGENSCHAFTEN FINANZVERMÖGEN</b>	<b>1'307'810.00</b>				<b>198'500.00</b>	
530	Liegenschaften Finanzvermögen	1'307'810.00				198'500.00	
<b>56</b>	<b>INVESTITIONSBEITRÄGE</b>	<b>9'185.70</b>				<b>53'000.00</b>	
562	Gemeinden	9'185.70				53'000.00	
<b>58</b>	<b>UEBRIGE ZU AKTIVIERENDE AUSGABEN</b>	<b>52'079.20</b>		<b>20'000.00</b>		<b>68'469.00</b>	
581	Planungen	52'079.20		20'000.00		68'469.00	
<b>6</b>	<b>E I N N A H M E N</b>		<b>3'911'349.63</b>		<b>2'843'000.00</b>		<b>3'431'569.86</b>
<b>60</b>	<b>ABGANG VON SACHGÜTERN</b>		<b>23'434.45</b>		<b>10'000.00</b>		
606	Mobilien, Maschinen, Fahrzeuge		23'434.45		10'000.00		
<b>61</b>	<b>NUTZUNGSABGABEN UND VORTEILSENTGELTE</b>		<b>764'654.95</b>		<b>70'000.00</b>		<b>316'796.20</b>
610	Anschlussgebühren		339'507.00		70'000.00		118'296.20
611	Erschliessungsbeiträge		425'147.95				198'500.00
<b>66</b>	<b>BEITRÄGE FÜR EIGENE RECHNUNG</b>		<b>290'784.20</b>		<b>150'000.00</b>		<b>75'000.00</b>
661	Kanton		290'784.20		150'000.00		75'000.00
<b>69</b>	<b>AKTIVIERUNGEN</b>		<b>2'832'476.03</b>		<b>2'613'000.00</b>		<b>3'039'773.66</b>
690	Nettoinvestitionen		2'832'476.03		2'613'000.00		3'039'773.66

Konto	Investitionsrechnung Funktionale Gliederung IR	Rechnung 2010		Voranschlag 2010		Rechnung 2009	
		Ausgaben	Einnahmen	Ausgaben	Einnahmen	Ausgaben	Einnahmen
	<b>Total</b>	<b>3'911'349.63</b>	<b>3'911'349.63</b>	<b>2'843'000.00</b>	<b>2'843'000.00</b>	<b>3'431'569.86</b>	<b>3'431'569.86</b>
<b>020</b>	<b>Gemeindeverwaltung</b>					<b>39'804.65</b>	
020.506.01	Neuausstattung 2. OG Gemeindehaus					39'804.65	
<b>090</b>	<b>Verwaltungsliegenschaften</b>					<b>28'489.25</b>	
090.503.01	Renovation 2. OG Gemeindehaus					28'489.25	
<b>218</b>	<b>Schulanlagen</b>	<b>1'055'333.30</b>		<b>1'002'000.00</b>		<b>268'634.35</b>	
218.503.26	Schulhauserweiterung	1'000'000.00		1'002'000.00			
218.503.32	Fenstersanierung SH Büelen					131'271.15	
218.506.00	Sanierung Schwimmhalle	55'333.30				137'363.20	
<b>219</b>	<b>Schule allgemein und Verwaltung</b>	<b>71'368.60</b>		<b>70'000.00</b>			
219.506.02	Medienausstattung Schulzimmer	71'368.60		70'000.00			
<b>340</b>	<b>Sport</b>	<b>22'270.10</b>				<b>9'199.70</b>	
340.503.01	Sportplatz SHC Bettlach	22'270.10				9'199.70	
<b>541</b>	<b>Kindertagesstätte</b>	<b>26'892.85</b>					
541.503.00	Ausbau Adamhaus (Kindertagesstätte)	26'892.85					
<b>580</b>	<b>Allgemeine Sozialhilfe</b>	<b>9'185.70</b>				<b>53'000.00</b>	
580.562.00	Investitionsbeitrag SDOL	9'185.70				53'000.00	
<b>620</b>	<b>Gemeindestrassen</b>	<b>273'270.85</b>	<b>345'071.55</b>	<b>315'000.00</b>		<b>868'569.70</b>	
620.501.01	Grenchenstrasse	183'374.45		185'000.00		589'454.15	
620.501.02	Strassenrekonstruktionen 2008 - 2011 (Rahmenkredit)	78'290.10		100'000.00		58'812.80	
620.501.03	Erschliessung Geissacker (2. Etappe)					124'955.50	
620.501.05	Verkehrssicherheit					9'499.70	
620.501.96	Riedstrasse	4'951.80				85'847.55	
620.501.97	Trottoir Chappelistrasse	6'654.50					
620.501.99	Bitzartweg			30'000.00			
620.611.01	Erschliessung Geissacker (2. Etappe)		313'149.65				
620.611.04	Erschliessung Trottoir Chappelistrasse		31'921.90				
<b>622</b>	<b>Werkhof</b>	<b>196'139.80</b>	<b>23'434.45</b>	<b>190'000.00</b>	<b>10'000.00</b>		
622.506.01	Ersatz Unimog	196'139.80		190'000.00			
622.606.01	Verkauf alter Unimog		23'434.45		10'000.00		

Konto	Investitionsrechnung Funktionale Gliederung IR	Rechnung 2010		Voranschlag 2010		Rechnung 2009	
		Ausgaben	Einnahmen	Ausgaben	Einnahmen	Ausgaben	Einnahmen
<b>701</b>	<b>Wasserversorgung (Spezialfinanzierung)</b>	<b>281'736.91</b>	<b>205'633.70</b>	<b>270'000.00</b>	<b>30'000.00</b>	<b>846'444.90</b>	<b>55'921.60</b>
701.501.49	Leitung Riedstrasse	5'624.70					
701.501.50	Leitung Grenchenstrasse	93'190.25				583'277.65	
701.501.52	Sanierung diverser alter Leitungen 2008 - 2011 (Rahmenkredit)	182'921.96		250'000.00		259'241.35	
701.501.53	Erschliessung GB Bettlach Nr. 6					8.15	
701.501.54	Erschliessung Geissacker (2. Etappe)					3'917.75	
701.501.55	Quellensanierung Schlangenbrunnen			20'000.00			
701.610.00	Wasseranschlussgebühren (Einnahmen)		164'335.50		30'000.00		55'921.60
701.611.01	Erschliessung Geissacker (2. Etappe)		41'298.20				
<b>711</b>	<b>Abwasserbeseitigung (Spezialfinanzierung)</b>	<b>378'312.82</b>	<b>213'949.70</b>	<b>170'000.00</b>	<b>40'000.00</b>	<b>846'552.81</b>	<b>260'874.60</b>
711.501.43	Regenklärbecken					21'261.40	
711.501.50	Allgemeine Kanalisationssanierung 2008 - 2011 (Rahmenkredit)	51'208.02		150'000.00		31'811.81	
711.501.51	Leitung unterer Einschlag	147'749.00				550'321.60	
711.501.52	Erschliessung GB Bettlach Nr. 6					167'261.70	
711.501.53	Erschliessung Geissacker (2. Etappe)					7'749.10	
711.501.54	Leitung Grenchenstrasse	127'276.60				5'147.20	
711.581.00	Erstellung Leitungskataster	52'079.20		20'000.00		63'000.00	
711.610.00	Kanalisationsanschlussgebühren (Einnahmen)		175'171.50		40'000.00		62'374.60
711.611.01	Erschliessung Geissacker (2. Etappe)		38'778.20				
711.611.02	Erschliessung GB Bettlach Nr. 6						198'500.00
<b>740</b>	<b>Friedhof, Bestattung</b>	<b>151'859.50</b>		<b>226'000.00</b>			
740.501.00	Erweiterung Urnenhain	151'859.50		226'000.00			
<b>750</b>	<b>Gewässerverbauungen</b>	<b>137'169.20</b>	<b>290'784.20</b>	<b>600'000.00</b>	<b>150'000.00</b>	<b>269'938.75</b>	<b>75'000.00</b>
750.500.00	Landkauf Geschiebesammler Giglerbach					8'011.00	
750.501.08	Sanierung Giglerbach 2008 - 2011 (Rahmenkredit)	137'169.20		600'000.00		256'458.75	
750.581.00	Gefahrenkarte Giglerbach					5'469.00	
750.661.00	Subvention Sanierung Giglerbach 2008 - 2011		142'974.90		150'000.00		75'000.00
750.661.01	Subvention Gefahrenkarte		147'809.30				
<b>942</b>	<b>Liegenschaften des Finanzvermögens</b>	<b>1'307'810.00</b>				<b>200'935.75</b>	
942.503.01	Renovation Adamhaus					2'435.75	
942.530.07	Landkauf (Rahmenkredit 7)	1'307'810.00					
942.530.08	Erschliessung GB Bettlach Nr. 6					198'500.00	
<b>999</b>	<b>Abschluss Investitionsrechnung</b>		<b>2'832'476.03</b>		<b>2'613'000.00</b>		<b>3'039'773.66</b>
999.690.00	Nettoinvestitionen		2'832'476.03		2'613'000.00		3'039'773.66

# ***Verpflichtungskreditkontrolle***

---

über sämtliche Investitionsprojekte per 31.12.2010

# Verpflichtungskreditkontrolle

Abschluss per 31.12.2010

Kredit Nr.	Kreditbezeichnung	Kreditbeschluss	Bruttokredit	Kumulierte Ausgaben 01.01.2010	Investitionsausgaben 2010	Kumulierte Ausgaben 31.12.2010	Kumulierte Einnahmen 01.01.2010	Investitions-einnahmen 2010	Kumulierte Einnahmen 31.12.2010	Saldo	Abrechnungsdatum
	<b>ALLGEMEINE VERWALTUNG</b>										
	Verwaltungliegenschaften										
090.501.00	Sanierung Kugelfang	02.11.10 GR	50'000.00							50'000.00	
	Kreditabschluss		50'000.00								
090.503.02	Fassadensanierung Gemeindehaus	02.11.10 GR	10'000.00							10'000.00	
	Kreditabschluss		10'000.00								
	<b>BILDUNG</b>										
	Schulanlagen										
218.503.26	Schulhausweiterung		6'715'050.00	5'713'441.95	1'000'000.00	6'713'441.95				1'608.05	31.12.10
	Kreditabschluss	07.12.99 GV	30'000.00								
	Kreditabschluss	10.12.02 GV	120'000.00								
	Kreditabschluss	09.12.03 GV	6'100'000.00								
	Kreditabschluss	20.06.06 GV	386'050.00								
	Kreditabschluss	23.05.06 GR	79'000.00								
218.503.35	Sanierung Heizungsanlage Schulhaus		100'000.00							100'000.00	
	Einschlag										
	Kreditabschluss	02.11.10 GR	100'000.00								
218.506.00	Sanierung Schwimmhalle		790'000.00	733'591.50	55'333.30	788'924.80				1'075.20	31.12.10
	Kreditabschluss	02.11.04 GR	90'000.00								
	Kreditabschluss	12.12.06 GV	700'000.00								
218.506.03	Ersatz Mobiliar SH Büelen & SH Einschlag		72'000.00							72'000.00	
	Kreditabschluss	02.11.10 GR	72'000.00								
	<b>Schule allgemein und Verwaltung</b>										
219.506.02	Medienausstattung Schulzimmer		71'368.60		71'368.60	71'368.60					31.12.10
	Kreditabschluss	03.11.09 GR	70'000.00								
	Kreditabschluss	24.03.11 GP	1'368.60								



# Verpflichtungskreditkontrolle

Abschluss per 31.12.2010

Kredit Nr.	Kreditbezeichnung	Kreditbeschluss	Bruttokredit	Kumulierte Ausgaben 01.01.2010	Investitionsausgaben 2010	Kumulierte Ausgaben 31.12.2010	Investitionseinnahmen 2010	Kumulierte Einnahmen 01.01.2010	Investitionseinnahmen 2010	Kumulierte Einnahmen 31.12.2010	Saldo	Abrechnungsdatum	
340.503.01	KULTUR, FREIZEIT Sport Sportplatz SHC Bettlach Kreditbeschluss Kreditbeschluss		42'000.00	9'199.70	22'270.10	31'469.80					10'530.20		
		06.11.07 GR	30'000.00										
		24.03.11 GP	12'000.00										
541.530.00	SOZIALE WOHLFAHRT Kindertagesstätte Ausbau Adamhaus (Kindertagesstätte) Kreditbeschluss Kreditbeschluss		628'000.00		26'892.85	26'892.85					601'107.15		
		27.04.10 GR	28'000.00										
		07.12.10 GV	600'000.00										
580.562.00	Allgemeine Sozialhilfe Investitionsbeitrag SDOL Kreditbeschluss		68'000.00	53'000.00	9'185.70	62'185.70					5'814.30	31.12.10	
		04.11.08 GR	68'000.00										
610.561.00	VERKEHR Kantonsstrassen Gemeindebeitrag an Sanierung Kreisel H5 (Kantonsstrasse) Kreditbeschluss		23'000.00								23'000.00		
		02.11.10 GR	23'000.00										
620.501.01	Gemeindestrassen Grenchenstrasse Kreditbeschluss Kreditbeschluss		1'370'000.00	624'702.90	183'374.45	808'077.35					561'922.65		
		07.11.06 GR 09.12.08 GV	20'000.00 1'350'000.00										

# Verpflichtungskreditkontrolle

Abschluss per 31.12.2010

Kredit Nr.	Kreditbezeichnung	Kreditbeschluss	Bruttokredit	Kumulierte Ausgaben 01.01.2010	Investitionsausgaben 2010	Kumulierte Ausgaben 31.12.2010	Kumulierte Einnahmen 01.01.2010	Investitions-einnahmen 2010	Kumulierte Einnahmen 31.12.2010	Saldo	Abrechnungsdatum
620.501.02	Strassenrekonstruktionen 2008 - 2011 (Rahmenkredit) Kreditbeschluss	11.12.07 GV	400'000.00	154'879.00	78'290.10	233'169.10				166'830.90	
620.501.03	Erschliessung Geissacker (2. Etappe) Kreditbeschluss	10.06.08 GV	250'000.00	227'518.50		227'518.50				22'481.50	31.12.10
620.501.04	Diebold Schilling-Strasse Kreditbeschluss	02.11.10 GR	20'000.00							20'000.00	
620.501.05	Verkehrssicherheit Kreditbeschluss	24.02.09 GR	74'000.00	9'499.70		9'499.70				64'500.30	
620.501.06	Verkehrssicherheit (2. Etappe) Kreditbeschluss	02.11.10 GR	30'000.00							30'000.00	
620.501.08	Erschliessung Walter Lüthi-Weg (2. Etappe) Kreditbeschluss	26.10.10 GR	45'000.00							45'000.00	
620.501.93	Freiheitstrasse Kreditbeschluss	02.11.04 GR	20'000.00							20'000.00	
620.501.96	Riedstrasse Kreditbeschluss	13.12.05 GV	500'000.00	459'636.95	4'951.80	464'588.75				35'411.25	
620.501.97	Trottoir Chappelistrasse Kreditbeschluss	11.12.07 GV	95'000.00	38'843.65	6'654.50	45'498.15				49'501.85	
620.501.99	Bitzartweg Kreditbeschluss	13.12.05 GV	30'000.00							30'000.00	
620.611.01	Erschliessung Geissacker (2. Etappe) Einnahmen	06.11.07 GR	-340'000.00					313'149.65	313'149.65	-26'850.35	31.12.10
620.611.03	Erschliessung Walter Lüthi-Weg (2. Etappe) Einnahmen		-36'000.00							-36'000.00	
620.611.04	Erschliessung Trottoir Chappelistrasse Einnahmen		0.00					31'921.90	31'921.90	31'921.90	

# Verpflichtungskreditkontrolle

## Abschluss per 31.12.2010

Kredit Nr.	Kreditbezeichnung	Kreditbeschluss	Bruttokredit	Kumulierte Ausgaben 01.01.2010	Investitionsausgaben 2010	Kumulierte Ausgaben 31.12.2010	Kumulierte Einnahmen 01.01.2010	Investitions-einnahmen 2010	Kumulierte Einnahmen 31.12.2010	Saldo	Abrechnungsdatum
	<b>Werkhof</b>										
622.506.01	Ersatz Unimog Kreditbeschluss	03.11.09 GR	196'139.80		196'139.80	196'139.80					31.12.10
	Kreditbeschluss	24.03.11 GP	190'000.00								
	Kreditbeschluss		6'139.80								
622.606.01	Verkauf alter Unimog Einnahmen		-10'000.00					23'434.45	23'434.45	13'434.45	31.12.10
	Einnahmen		-10'000.00								
	<b>UMWELT, RAUMORDNUNG</b>										
	<b>Wasserversorgung (Spezialfinanzierung)</b>										
701.501.49	Leitung Riedstrasse Kreditbeschluss	11.12.07 GV	418'141.00	412'516.30	5'624.70	418'141.00					
	Kreditbeschluss	21.04.09 GR	375'000.00								
	Kreditbeschluss	24.03.11 GP	37'516.30								
	Kreditbeschluss		5'624.70								
701.501.50	Leitung Grenchenstrasse Kreditbeschluss	07.11.06 GR	900'000.00	584'611.40	93'190.25	677'801.65				222'198.35	
	Kreditbeschluss	09.12.08 GV	30'000.00								
	Kreditbeschluss		870'000.00								
701.501.52	Sanierung diverser alter Leitungen 2008 - 2011 (Rahmenkredit) Kreditbeschluss		1'000'000.00	418'077.05	182'921.96	600'999.01				399'000.99	
	Kreditbeschluss	11.12.07 GV	1'000'000.00								
701.501.54	Erschliessung Geissacker (2. Etappe) Kreditbeschluss	10.06.08 GV	105'000.00	48'114.25		48'114.25				56'885.75	31.12.10
701.501.55	Quellensanierung Schlangenbrunnen Kreditbeschluss	03.11.09 GR	20'000.00			20'000.00				20'000.00	
701.501.56	Leitung Diebold Schilling-Strasse Kreditbeschluss	02.11.10 GR	30'000.00			30'000.00				30'000.00	
701.501.58	Erschliessung Walter Lüthi-Weg (2. Etappe) Kreditbeschluss	26.10.10 GR	25'000.00			25'000.00				25'000.00	
701.506.01	Erneuerung Leitwarte		85'000.00			85'000.00				85'000.00	

# Verpflichtungskreditkontrolle

Abschluss per 31.12.2010

Kredit Nr.	Kreditbezeichnung	Kreditbeschluss	Bruttokredit	Kumulierte Ausgaben 01.01.2010	Investitionsausgaben 2010	Kumulierte Ausgaben 31.12.2010	Kumulierte Einnahmen 01.01.2010	Investitionseinnahmen 2010	Kumulierte Einnahmen 31.12.2010	Saldo	Abrechnungsdatum
	Kreditbeschluss	02.11.10 GR	85'000.00								
701.610.00	Wasseranschlussgebühren Einnahmen		-30'000.00					164'335.50	164'335.50	134'335.50	
			-30'000.00								
701.611.01	Erschliessung Geissacker (2. Etappe) Einnahmen		-70'000.00					41'298.20	41'298.20	-28'701.80	31.12.10
			-70'000.00								
701.611.03	Erschliessung Walter Lüthi-Weg (2. Etappe) Einnahmen		-17'500.00							-17'500.00	
			-17'500.00								
	<b>Abwasserbeseitigung (Spezialfinanzierung)</b>										
711.501.32	GKP-Ergänzung		290'000.00	277'585.10		277'585.10				12'414.90	
	Kreditbeschluss	14.12.95 GV	90'000.00								
	Kreditbeschluss	10.12.96 GV	90'000.00								
	Kreditbeschluss	02.11.04 GR	50'000.00								
	Kreditbeschluss	13.12.05 GV	60'000.00								
711.501.43	Regenklärbecken		2'100'000.00	1'612'059.80		1'612'059.80				487'940.20	31.12.10
	Kreditbeschluss	04.12.01 GV	50'000.00								
	Kreditbeschluss	07.12.04 GV	2'050'000.00								
711.501.48	Kanalisation Industrie-Erschliessung		270'000.00	8'240.65		8'240.65				261'759.35	
	Kreditbeschluss	10.12.02 GV	270'000.00								
711.501.50	Allgemeine Kanalisationssanierung 2008 - 2011 (Rahmenkredit)		600'000.00	91'297.46	51'208.02	142'505.48				457'494.52	
	Kreditbeschluss	11.12.07 GV	600'000.00								
711.501.51	Leitung unterer Einschlag		870'000.00	705'318.50	147'749.00	853'067.50				16'932.50	
	Kreditbeschluss	11.12.07 GV	800'000.00								
	Kreditbeschluss	26.04.11 GR	70'000.00								
711.501.53	Erschliessung Geissacker (2. Etappe)		70'000.00	49'736.50		49'736.50				20'263.50	31.12.10
	Kreditbeschluss	10.06.08 GV	70'000.00								
711.501.54	Leitung Grenchenstrasse		170'000.00	5'147.20	127'276.60	132'423.80				37'576.20	
	Kreditbeschluss	09.12.08 GV	170'000.00								
711.501.56	Erschliessung Walter Lüthi-Weg (2. Etappe)		25'000.00							25'000.00	

## Verpflichtungskreditkontrolle

Abschluss per 31.12.2010

Kredit Nr.	Kreditbezeichnung	Kreditbeschluss	Bruttokredit	Kumulierte Ausgaben 01.01.2010	Investitionsausgaben 2010	Kumulierte Ausgaben 31.12.2010	Kumulierte Einnahmen 01.01.2010	Investitionseinnahmen 2010	Kumulierte Einnahmen 31.12.2010	Saldo	Abrechnungsdatum
	Kreditbeschluss	26.10.10 GR	25'000.00								
711.581.00	Erstellung Leitungskataster	04.11.08 GR	118'000.00	63'000.00	52'079.20	115'079.20				2'920.80	31.12.10
	Kreditbeschluss	27.04.10 GP	100'000.00								
	Kreditbeschluss		18'000.00								
711.610.00	Kanalisationsanschlussgebühren Einnahmen		-40'000.00					175'171.50	175'171.50	135'171.50	
	Einnahmen		-40'000.00								
711.611.01	Erschliessung Geissacker (2. Etappe)		-45'000.00					38'778.20	38'778.20	-6'221.80	31.12.10
	Einnahmen		-45'000.00								
711.611.04	Erschliessung Walter Lüthi-Weg (2. Etappe)		-17'500.00							-17'500.00	
	Einnahmen		-17'500.00								
	Friedhof, Bestattung										
740.501.00	Erweiterung Urnenhain	08.12.09 GV	226'000.00		151'859.50	151'859.50				74'140.50	
	Kreditbeschluss		226'000.00								
	Gewässerverbauungen										
750.500.00	Landkauf Geschiebesammler Giglerbach	12.03.10 GP	8'011.00	8'011.00		8'011.00					
	Kreditbeschluss		8'011.00								
750.501.08	Sanierung Giglerbach 2008 - 2011 (Rahmenkredit)		2'000'000.00	592'059.10	137'169.20	729'228.30				1'270'771.70	
	Kreditbeschluss	11.12.07 GV	2'000'000.00								
750.661.00	Subvention Sanierung Giglerbach 2008 - 2011		-900'000.00					142'974.90	217'974.90	-682'025.10	
	Einnahmen		-900'000.00				75'000.00				
750.661.01	Subvention Gefahrenkarte		-147'809.30					147'809.30	147'809.30		31.12.10
	Einnahmen		-147'809.30								
	FINANZEN, STEUERN										
	Liegenschaften des Finanzvermögens										

## Verpflichtungskreditkontrolle

Abschluss per 31.12.2010

Kredit Nr.	Kreditbezeichnung	Kreditbeschluss	Bruttokredit	Kumulierte Ausgaben 01.01.2010	Investitionsausgaben 2010	Kumulierte Ausgaben 31.12.2010	Kumulierte Einnahmen 01.01.2010	Investitions-einnahmen 2010	Kumulierte Einnahmen 31.12.2010	Saldo	Abrechungsdatum
942.530.07	Landkauf (Rahmenkredit 7) Kreditbeschluss	17.06.03 GV	2'000'000.00 2'000'000.00		1'307'810.00	1'307'810.00				692'190.00	
942.530.09	Erschliessung Grundbuch Bettlach Nr. 6 (2. Etappe) Kreditbeschluss	08.06.10 GV	360'000.00 360'000.00							360'000.00	

***Anhang***  
zur Rechnung 2010

---

**Anhang zur Rechnung  
der Einwohnergemeinde Bettlach**

**1. Allgemeine Buchführungs- und Rechnungslegungsgrundsätze**

Die Jahresrechnung der Einwohnergemeinde Bettlach ist nach den kantonalen Vorschriften für die solothurnischen Gemeinden (HRM1) erstellt und basiert auf kaufmännischen Grundsätzen.

**2. Eventualverpflichtungen (Gewährleistungsspiegel)**

<i>Eventualverpflichtung</i>	<i>31.12.2010 in Franken</i>	<i>Vorjahr in Franken</i>
<b>Bürgschaftsverpflichtungen</b> • keine	0.00	0.00
<b>Garantieverpflichtungen</b> • Spitex-Verein Bettlach: nicht limitierte Defizitgarantie aufgrund jährlicher Betriebsrechnung und Leistungsvereinbarung für das Jahr 2011 (Beitrag für das Jahr 2011 von Fr. 218'200.00 ist im Voranschlag 2011 enthalten)	218'200.00	224'600.00
<b>Gesamtbetrag</b>	<b>218'200.00</b>	<b>224'600.00</b>

**3. Verpflichtungen für Rückzahlungen von Bevorschussungen bei Erschliessungen**

<i>Erschliessungsanlage</i>				<i>Anteil Gemeinde</i>		
<i>Projekt</i>	<i>Beitragsplan genehmigt</i>	<i>Baukosten</i>	<i>Anteil GE</i>	<i>Jahr</i>	<i>in %</i>	<i>Franken</i>
keine						
<b>Gesamtbetrag</b>						<b>0.00</b>

**4. Leasingverpflichtungen**

<i>Anlagekategorie</i>	<i>31.12.2010 in Franken</i>	<i>Vorjahr in Franken</i>
<b>Nicht bilanzierte Leasingverpflichtungen</b> • Maschinen und Geräte - Kopiergerät Gemeindeverwaltung - Kopiergeräte Schulhaus Einschlag und Schulhaus Büelen • EDV-Anlagen und Kommunikationssysteme - Telefonanlage Gemeindeverwaltung	15'616.80 9'826.30 0.00	24'894.40 20'470.00 6'202.20
<b>Gesamtbetrag</b>	<b>25'443.10</b>	<b>51'566.60</b>



Anhang zur Rechnung  
der Einwohnergemeinde Bettlach

5. Brandversicherungswerte

Brandversicherungswerte	31.12.2010 in Franken
<b>Finanzvermögen</b>	
• Immobilien Finanzvermögen (Gebäudeversicherungswert)	3'274'695.00
• Sachversicherungen Fahrhabe Finanzvermögen	0.00
<b>Total Finanzvermögen</b>	<b>3'274'695.00</b>
<b>Verwaltungsvermögen</b>	
• Immobilien Verwaltungsvermögen (Gebäudeversicherungswert)	57'176'415.00
• Sachversicherungen Fahrhabe Verwaltungsvermögen	5'340'450.00
<b>Total Verwaltungsvermögen</b>	<b>62'516'865.00</b>
<b>Gesamtbetrag Finanz- und Verwaltungsvermögen</b>	<b>65'791'560.00</b>

6. Eigene Anlehensobligationen

Anleihe	Kurswert in Franken	Anleihe in Franken	Zinssatz	Ausgabedatum	Fälligkeitsdatum
keine					
<b>Gesamtbetrag</b>	<b>0.00</b>	<b>0.00</b>			

7. Aufwertungen im Finanzvermögen

Aufwertung	Aufwertung 2010 in Franken	Bilanzwert per 31.12.2010 in Franken	Bilanzwert Vorjahr in Franken
Keine			
<b>Gesamtbetrag</b>	<b>0.00</b>		

8. Wesentliche Änderungen in der Rechnungslegung

Änderung	Betrag in Franken
<b>Information zu Konto Nr. 160.430.00 (Schutzraumbau-Ersatzabgabe)</b>	
• Das Konto weist einen «Minus-Etrag» von Fr. 16'600.00 aus. Dies aufgrund der Tatsache, dass im Rechnungsjahr 2010 eine im Vorjahr gestellt resp. verbuchte Rechnung von Fr. 36'000.00 im Jahre 2010 storniert worden ist, da das Bauprojekt nicht wie vorgesehen realisiert wurde. Die im Kalenderjahr 2010 fakturierten Ersatzabgaben konnten diesen Betrag nicht vollständig kompensieren.	-16'600.00
<b>Information zu Konto Nr. 900.401.01 (Steuer der Vorjahre; Juristische Personen)</b>	
• Das Konto weist einen «Minus-Etrag» von Fr. 335'108.45 aus. Die definitiven Veranlagungen 2009 fielen bei den Juristischen Personen tiefer als angenommen aus. Dadurch mussten die zu hoch gestellten Vorbezüge der Gemeindesteuern 2009 korrigiert und den Steuerpflichtigen zurückerstattet werden. Diese Mindereinnahmen sind, unter anderem, auf den wirtschaftlichen Einbruch in den vergangenen Jahren zurückzuführen.	-335'108.45

Anhang zur Rechnung  
der Einwohnergemeinde Bettlach

9. Wesentliche Beteiligungen

Name, Sitz, Rechtsform und Zweck	Anteile	Spezifische Risiken
<p><b>Privatrechtliche Unternehmen</b> (nach OR)</p> <ul style="list-style-type: none"> <li> <p><b>Gemeinschaftsantennen-Anlage Region Grenchen AG, Grenchen</b>  <u>Rechtsform:</u> Aktiengesellschaft  <u>Zweck:</u> Die Gemeinschaftsantennenanlage Region Grenchen AG (GAG) bezweckt den Bau und Betrieb von Anlagen für den Empfang und die Verteilung von Multimediasignalen.  <u>Informationen:</u> Die Betriebsrechnung 2010 weist einen Umsatz von 8,345 Mio. Franken und Aktiven und Passiven von 4,240 Mio. Franken aus. Nebst einer Dividende an die Aktionärgemeinden richtet die Gesellschaft an alle an das GAG-Netz angeschlossenen Gemeinden eine Rohrbenützungsentuschädigung von total 0,150 Mio. Franken aus. Die GAG ist mit 9'480 Aktien oder 0,948 Mio. Franken an der Besonet AG beteiligt, welche über ein Aktienkapital von total 6,230 Mio. Franken, aufgeteilt in 62'300 Namenaktien verfügt.</p> </li> <li> <p><b>BGU Busbetrieb Grenchen und Umgebung AG, Grenchen</b>  <u>Rechtsform:</u> Aktiengesellschaft  <u>Zweck:</u> Der Busbetrieb Grenchen und Umgebung bezweckt den Betrieb des Personen- und Gütertransportes in der Region Grenchen.  <u>Informationen:</u> Die Gesellschaft ist zu beinahe dreiviertel im Besitz der öffentlichen Hand (Kantone und Gemeinden). Die Betriebskostenanteile für den gesamten öffentlichen Verkehr richten sich nach dem Gesetz über den öffentlichen Verkehr vom 27. September 1992 (ÖV-Gesetz).</p> </li> </ul>	<p>11,2% Stimmanteil (56 Namenaktien à Fr. 200.00)</p> <p>4,2% Stimmanteil (204 Namenaktien à Fr. 500.00)</p>	<p>Haftung bis zum Wert der Beteiligung.</p> <p>Haftung bis zum Wert der Beteiligung.</p>
<p><b>Zweckverbände</b> (§ 166ff. GG)</p> <ul style="list-style-type: none"> <li> <p><b>ARA Regio Grenchen, Grenchen</b>  <u>Rechtsform:</u> öffentlich-rechtlicher Zweckverband  <u>Zweck:</u> Die ARA Regio Grenchen bezweckt den Bau, den Betrieb und den Unterhalt einer gemeinsamen Abwasserreinigungsanlage.  <u>Informationen:</u> Die Kostenbeteiligung der Einwohnergemeinde Bettlach von 14,2% an die Betriebs- und Infrastrukturkosten der ARA richtet sich nach den Statuten sowie dem Reglement über die Kostenverteilung vom 18. November 2002. Zusätzlich beteiligt sich die Einwohnergemeinde Bettlach mit 21,8% an den Betriebskosten für die Regenklärbecken. Ende 2010 weist die Bilanz noch ein abzuschreibendes Verwaltungsvermögen von rund 5,43 Mio. Franken aus. Der mit dem Amt für Umwelt (Solothurn) und Amt für Gewässer und Abfallwirtschaft (Bern) ermittelte Wiederbeschaffungswert für Kanalisationen, Spezialbauwerke und Abwasserreinigungsanlage beträgt 128,9 Mio. Franken. Die verbuchten Abschreibungen und Einlagen in den Erneuerungsfonds übertreffen die Pflichteinlagen für den Werterhalt des Kantons Solothurn.</p> </li> </ul>	<p>Jährlicher Kostenanteile: jeweils 14,2% der Betriebs- und Infrastruktur sowie 21,8% an den Betriebskosten der Regenklärbecken                      Bettlach ist 1 von 17 Gemeinden im Zweckverband                      Bettlach verfügt über 2 von 30 Delegiertenstimmen sowie ein Stimmrecht im Vorstand</p>	<p>Für die Verbindlichkeiten haftet das Verbandsvermögen. Falls dies nicht ausreicht, haben die Verbandsgemeinden anteilig an den Anlagekosten Nachzahlungen zu leisten.                      Ein Austritt ist nach 25-jähriger Zugehörigkeit unter Einhaltung einer 5jährigen Kündigungsfrist möglich.</p>

Anhang zur Rechnung  
der Einwohnergemeinde Bettlach

9. Wesentliche Beteiligungen

Name, Sitz, Rechtsform und Zweck	Anteile	Spezifische Risiken
<p><b>Öffentlich-rechtliche Verträge</b> (nach §164 Abs. 1 lit. b Ziffer 1 GG)</p> <ul style="list-style-type: none"> <li> <p><b>Regionale Zivilschutzorganisation (RZSO), Grenchen</b>  <u>Rechtsform:</u> öffentlich-rechtlicher Vertrag  <u>Zweck:</u> Bereitstellung des Bevölkerungsschutzes.  <u>Informationen:</u> Leitgemeinde ist die Stadt Grenchen, welche auch Anstellungsbehörde ist und die Rechnungsführung besorgt. Die «Regionale Bevölkerungsschutz- und Zivilschutzkommission» setzt sich aus je einem Vertreter der angeschlossenen Gemeinden zusammen. Die gemeinsamen Kosten werden auf die Vertragsgemeinden im Verhältnis zur Bevölkerungszahl verteilt. Der Kostenanteil 2010 der Einwohnergemeinde Bettlach beträgt rund 20,2%.</p> </li> <li> <p><b>Sozialregion Oberer Leberberg (SDOL), Grenchen</b>  <u>Rechtsform:</u> öffentlich-rechtlicher Vertrag  <u>Zweck:</u> Erfüllung der gesetzlich vorgegebenen und der Gemeindeebene zugeordneten Aufgaben in den Bereichen Gesetzliche Sozialhilfe, Vormundschaftswesen, Asyl- und Flüchtlingswesen sowie Sozialversicherungen.  <u>Informationen:</u> Leitgemeinde ist die Stadt Grenchen, welche auch Anstellungsbehörde ist und die Rechnungsführung besorgt. Die «Sozialbehörde Oberer Leberberg» setzt sich aus drei Mitgliedern (inkl. Präsident) der Stadt Grenchen und je einem Mitglied der angeschlossenen Gemeinden zusammen. Die gemeinsamen Kosten (Betriebskosten sowie Kosten der gesetzlichen Sozialhilfe) werden auf die Vertragsgemeinden im Verhältnis zur Bevölkerungszahl verteilt. Der Kostenanteil 2010 der Einwohnergemeinde Bettlach beträgt rund 18,9%.</p> </li> </ul>	<p>Jährlicher Kostenanteil: jeweils 20,2% der Gesamtkosten (abhängig von den Einwohnerzahlen)</p> <p>Jährlicher Kostenanteil: jeweils 18,9% der Gesamtkosten (abhängig von den Einwohnerzahlen, welche der Kanton für den Lastenausgleich Sozialhilfe heranzieht)</p>	<p>Austritt: Einhaltung einer Kündigungsfrist von 2 Jahren auf Ende Jahr. Vorbehalten ist die Zustimmung des Kantons.</p> <p>Austritt: Einhaltung einer Kündigungsfrist von 1 Jahr auf Ende Jahr, erstmals auf 31. Dezember 2013.</p>

Anmerkung: In diesem Anhang werden ausschliesslich Beteiligungen über 4% ausgewiesen.



# *Brandversicherungswerte*

---

per 31.12.2010



**Brandversicherungswerte per 31. Dezember 2010  
der Liegenschaften im Finanz- und Verwaltungsvermögen**

Die Liegenschaften der Einwohnergemeinde Bettlach sind bei der Solothurnischen Gebäudeversicherung gegen Brand versichert. Die ausgewiesenen Gebäudeversicherungswerte per 31. Dezember 2010 basieren auf dem aktuellen Bauindex von 1.35 (Neuwert).

Konto- position	Gemeinde Grundbuch Nr.	Gebäude	Gebäudeversicherungs- wert per 31.12.2010
<b>Liegenschaften im Finanzvermögen</b>			
1023.50	Bettlach Nr. 385	Bachstrasse 5	461'295.00
1023.59	Bettlach Nr. 768	Unterführungsstrasse 16	463'725.00
1023.59	Bettlach Nr. 768	Unterführungsstrasse 18	470'475.00
1023.76	Bettlach Nr. 763	Grossmatt 6	1'358'100.00
1023.88	Bettlach Nr. 744	Flurstrasse 4	507'735.00
1023.88	Bettlach Nr. 744	Flurstrasse 4a	13'365.00
<b>Total Liegenschaften im Finanzvermögen per 31.12.2010</b>			<b>3'274'695.00</b>
<b>Liegenschaften im Verwaltungsvermögen</b>			
1141.04	Bettlach Nr. 101	Wyti 10	1'094'850.00
1143.00	Bettlach Nr. 1010	Jurastrasse 10	2'790'450.00
1143.00	Bettlach Nr. 1010	Jurastrasse 10a	9'180.00
1143.01	Bettlach Nr. 350	Räbacher 2	810'000.00
1143.02	Bettlach Nr. 570	Diebold Schilling-Strasse 24	17'241'795.00
1143.02	Bettlach Nr. 570	Diebold Schilling-Strasse 24a	110'970.00
1143.02	Bettlach Nr. 570	Diebold Schilling-Strasse 26	667'440.00
1143.03	Bettlach Nr. 615	Erlimoosstrasse 8	6'729'750.00
1143.03	Bettlach Nr. 615	Erlimoosstrasse 8a	3'227'175.00
1143.03	Bettlach Nr. 615	Erlimoosstrasse 8c	33'615.00
1143.03	Bettlach Nr. 615	Erlimoosstrasse 8d	5'689'710.00
1143.03	Bettlach Nr. 615	Erlimoosstrasse 8f	678'375.00
1143.04	Bettlach Nr. 636	Dorfplatz 9	151'470.00
1143.05	Bettlach Nr. 644	Dorfstrasse 38	2'836'620.00
1143.05	Bettlach Nr. 644	Dorfstrasse 38b	12'285.00
1143.06	Bettlach Nr. 668	Schmittengasse 5a	207'090.00
1143.06	Bettlach Nr. 668	Jurastrasse 7a	103'005.00
1143.09	Bettlach Nr. 842	Friedhofstrasse 26	1'323'000.00
1143.09	Bettlach Nr. 842	Friedhofstrasse 26a	41'580.00
1143.10	Bettlach Nr. 926	Riederngraben 1	229'500.00
1143.11	Bettlach Nr. 1374	Muracherstrasse 11	670'140.00
1143.12	Bettlach Nr. 671	Schmittengasse 5	1'460'025.00
1143.13	Bettlach Nr. 1946	Bergstrasse 2	435'780.00
1143.18	Bettlach Nr. 635	Dorfstrasse 38a	423'495.00
1143.19	Bettlach Nr. 1498	Erlimoosstrasse 8e	4'064'850.00
1143.20	Bettlach Nr. 390	Jurastrasse 8	1'613'115.00
1143.20	Bettlach Nr. 390	Jurastrasse 8a	162'810.00
1143.21	Bettlach Nr. 640	Dorfstrasse 46	1'515'375.00
1143.22	Bettlach Nr. 40	Sportstrasse 4	1'058'400.00
1143.22	Bettlach Nr. 40	Sportstrasse 4a	33'075.00
1143.23	Bettlach Nr. 803	Erlimoosstrasse 41	465'750.00
1143.24	Bettlach Nr. 1211	Bahnhofstrasse 19	22'950.00
1143.25	Bettlach Nr. 1561	Hofstrasse 21	1'262'790.00
<b>Total Liegenschaften im Verwaltungsvermögen per 31.12.2010</b>			<b>57'176'415.00</b>
<b>Total Gebäudeversicherungswert per 31.12.2010</b>			<b>60'451'110.00</b>





# *Kreditüberschreitungen- und Nachtragskredite 2010*

---

zum Voranschlag 2010

**Kreditüberschreitungen / Nachtragskredite zum Voranschlag 2010**  
**Laufende Rechnung**

Liste sämtlicher Kreditüberschreitungen / Nachtragskredite zum Voranschlag 2010, die in der Kompetenz des Gemeinderates (GO §36) und des Gemeindepräsidenten (GO §72) liegen.

Budget-position	Abteilung Kontobezeichnung	Budgetkredit 2010	Ausgaben 2010	Nachtragskredit 2010
<b>011</b>	<b>Gemeindeversammlung</b>			
011.300.00	Sitzungsgelder Wahlbüro	5'000.00	7'699.65	2'699.65
011.301.00	Besoldung nebenamtl. Personal	3'000.00	3'822.00	822.00
<b>012</b>	<b>Gemeinderat, Kommissionen</b>			
012.309.00	Geschenke, Spenden	6'000.00	21'964.10	15'964.10
012.319.00	Übriges, Unvorhergesehenes	10'000.00	24'755.20	14'755.20
012.395.00	Sozialleistungen	20'900.00	22'033.70	1'133.70
<b>020</b>	<b>Gemeindeverwaltung</b>			
020.395.00	Sozialleistungen	195'100.00	196'722.55	1'622.55
<b>027</b>	<b>Bauverwaltung</b>			
027.318.02	Grundbuchkosten	2'000.00	9'172.30	7'172.30
027.395.00	Sozialleistungen	2'700.00	2'821.40	121.40
<b>028</b>	<b>Allgemeine Personalkosten</b>			
028.304.00	Personalversicherungsbeiträge des Arbeitgebers an BVG	779'600.00	853'100.15	73'500.15
<b>090</b>	<b>Verwaltungsliegenschaften</b>			
090.301.00	Besoldungen Sicherheitsbeauftragter	2'500.00	4'387.50	1'887.50
090.314.00	Baulicher Unterhalt Gemeindehaus	40'000.00	47'758.75	7'758.75
090.318.00	Versicherungen	16'600.00	18'126.55	1'526.55
090.395.00	Sozialleistungen	200.00	367.75	167.75
<b>140</b>	<b>Feuerwehr</b>			
140.301.03	Sold für Einsätze und Unterhalt	30'000.00	31'345.85	1'345.85
140.313.00	Verpflegungen	6'000.00	6'366.75	366.75
140.313.03	Instruktionsmaterial für Übungen	2'000.00	2'068.90	68.90
140.315.00	Unterhalt Geräte, Material	10'000.00	13'758.55	3'758.55
140.315.01	Unterhalt Fahrzeuge	9'000.00	13'136.80	4'136.80
140.317.00	Reise- und Fahrzeugentschädigungen	100.00	643.30	543.30
140.318.00	Telefon, Alarmanlage Pikett	5'000.00	5'349.35	349.35
140.318.04	Hilfeleistungen von Dritten		592.60	592.60
140.319.00	Übriger Sachaufwand	1'600.00	3'037.75	1'437.75
140.330.00	Abschreibungen Feuerwehrsteuern	4'200.00	5'387.35	1'187.35
140.395.00	Sozialleistungen	2'800.00	3'008.45	208.45
<b>150</b>	<b>Militär</b>			
150.352.00	Beitrag an Schiessanlage Grenchen-Bettlach	10'000.00	10'023.70	23.70
<b>160</b>	<b>Zivilschutz</b>			
160.352.00	Betriebskostenbeitrag an Regionale Zivilschutzorganisation	79'500.00	83'494.70	3'994.70

**Kreditüberschreitungen / Nachtragskredite zum Voranschlag 2010**  
**Laufende Rechnung**

Liste sämtlicher Kreditüberschreitungen / Nachtragskredite zum Voranschlag 2010, die in der Kompetenz des Gemeinderates (GO §36) und des Gemeindepräsidenten (GO §72) liegen.

Budget-position	Abteilung Kontobezeichnung	Budgetkredit 2010	Ausgaben 2010	Nachtragskredit 2010
<b>200</b>	<b>Kindergarten</b>			
200.311.00	Anschaffungen Mobiliar, Schul- und Turngeräte	4'800.00	4'947.65	147.65
200.395.00	Sozialleistungen	90'500.00	98'790.80	8'290.80
<b>211</b>	<b>Oberschule</b>			
211.302.00	Besoldungen hauptamtl. Lehrkräfte	116'000.00	167'312.10	51'312.10
211.395.00	Sozialleistungen	24'600.00	35'630.75	11'030.75
<b>212</b>	<b>Sekundarschule</b>			
212.310.01	Schulmaterial Fremdsprachen	3'000.00	3'043.40	43.40
<b>214</b>	<b>Kleinklasse</b>			
214.302.00	Besoldungen hauptamtl. Lehrkräfte	110'000.00	113'295.30	3'295.30
214.302.01	Besoldungen Stellvertretungen	3'000.00	10'564.00	7'564.00
214.310.00	Schulmaterial	3'100.00	3'185.03	85.03
214.352.00	Schulgelder an Werkklasse Grenchen	156'000.00	168'800.00	12'800.00
214.395.00	Sozialleistungen	23'600.00	28'506.00	4'906.00
<b>216</b>	<b>Werken und Hauswirtschaft</b>			
216.302.02	Besoldungen Stellvertretungen Werken	2'000.00	2'754.00	754.00
216.315.00	Unterhalt Mobiliar, Maschinen Werken	2'500.00	2'525.70	25.70
<b>217</b>	<b>Musikschule</b>			
217.301.00	Besoldungen nebenamtl. Personal	12'500.00	12'560.60	60.60
217.302.00	Besoldungen nebenamtl. Lehrkräfte	405'000.00	412'519.75	7'519.75
217.319.01	Verbandsbeiträge	1'300.00	1'320.00	20.00
<b>218</b>	<b>Schulanlagen</b>			
218.301.01	Besoldungen nebenamtl. Personal	130'000.00	137'939.90	7'939.90
218.311.00	Anschaffungen Mobiliar, Maschinen, Geräte	18'300.00	26'591.10	8'291.10
218.312.01	Heizungsmaterial	80'000.00	88'333.50	8'333.50
218.314.00	Baulicher Unterhalt, Sanierungen, Renovationen	100'000.00	139'685.27	39'685.27
218.314.01	Unterhalt Grün- und Spielflächen	14'000.00	17'516.95	3'516.95
218.314.02	Unterhalt Schwimmanlage	15'000.00	25'559.80	10'559.80
218.318.00	Versicherungen SGV	18'500.00	18'876.00	376.00
<b>219</b>	<b>Schule allgemein und Verwaltung</b>			
219.301.01	Besoldungen Schulleitung	141'000.00	141'006.00	6.00
219.309.00	Weiterbildung Lehrkräfte	20'000.00	20'960.80	960.80
219.310.00	Büromaterial, Drucksachen	14'000.00	14'552.66	552.66
219.319.00	Übriger Sachaufwand	3'000.00	7'764.00	4'764.00
<b>220</b>	<b>Sonderschulung</b>			
220.364.00	Beiträge an Sonderschulen und Heimaufenthalte	288'000.00	295'308.35	7'308.35

**Kreditüberschreitungen / Nachtragskredite zum Voranschlag 2010**  
**Laufende Rechnung**

Liste sämtlicher Kreditüberschreitungen / Nachtragskredite zum Voranschlag 2010, die in der Kompetenz des Gemeinderates (GO §36) und des Gemeindepräsidenten (GO §72) liegen.

Budget-position	Abteilung Kontobezeichnung	Budgetkredit 2010	Ausgaben 2010	Nachtragskredit 2010
<b>300</b>	<b>Kulturförderung</b>			
300.300.00	Sitzungsgelder Jugend-, Kultur- und Sportkommission	15'000.00	15'033.60	33.60
300.310.00	Gemeinde-Infoblatt	0.00	7'513.85	7'513.85
300.365.06	Beiträge an diverse Organisationen	22'000.00	27'904.50	5'904.50
<b>330</b>	<b>Oeffentliche Anlagen</b>			
330.314.00	Baulicher Unterhalt	5'000.00	15'120.62	10'120.62
<b>341</b>	<b>Sportanlage Neufeld</b>			
341.314.00	Gebäudeunterhalt	1'000.00	1'447.20	447.20
341.314.01	Unterhalt Grün- und Spielflächen	10'000.00	11'190.40	1'190.40
<b>348</b>	<b>Lokales Bewegungs- und Sportnetz (LBS)</b>			
348.310.00	Büromaterial und Drucksachen	2'000.00	2'387.40	387.40
348.319.00	Übriger Sachaufwand	0.00	482.55	482.55
<b>356</b>	<b>Adamhaus und Adam-Spycher</b>			
356.395.00	Sozialleistungen	500.00	502.95	2.95
<b>461</b>	<b>Schulzahnpflege</b>			
461.318.01	Honorare Zahnärzte (Zahnkorrekturen, Kieferorthopädie)	90'000.00	112'790.25	22'790.25
461.395.00	Sozialleistungen	6'200.00	7'193.20	993.20
<b>470</b>	<b>Lebensmittelkontrolle</b>			
470.309.00	Kurskosten	100.00	120.00	20.00
470.395.00	Sozialleistungen	300.00	311.50	11.50
<b>500</b>	<b>Sozialversicherungen</b>			
500.351.00	Verwaltungskosten für Ergänzungsleistungen	29'400.00	35'289.20	5'889.20
<b>540</b>	<b>Jugend und Familien</b>			
540.310.00	Elternbriefe	1'000.00	1'165.00	165.00
540.365.00	Beiträge an diverse Institutionen	700.00	3'800.00	3'100.00
540.365.01	Beitrag an Kinderschutz	0.00	2'841.50	2'841.50
540.365.02	Beitrag an Kinderkrippe Teddybär	16'300.00	17'465.95	1'165.95
<b>541</b>	<b>Kindertagesstätte</b>			
541.300.00	Sitzungsgelder Betriebskommission und Geschäftsleitung	6'500.00	13'110.00	6'610.00
541.313.01	Reinigungsmaterial	2'000.00	2'034.45	34.45
541.318.00	Porti, Telefon	1'200.00	1'614.70	414.70
541.319.00	Übriger Sachaufwand	5'000.00	5'030.20	30.20
541.395.00	Sozialleistungen	53'900.00	57'172.25	3'272.25

**Kreditüberschreitungen / Nachtragskredite zum Voranschlag 2010**  
**Laufende Rechnung**

Liste sämtlicher Kreditüberschreitungen / Nachtragskredite zum Voranschlag 2010, die in der Kompetenz des Gemeinderates (GO §36) und des Gemeindepräsidenten (GO §72) liegen.

Budget-position	Abteilung Kontobezeichnung	Budgetkredit 2010	Ausgaben 2010	Nachtragskredit 2010
<b>580</b>	<b>Allgemeine Sozialhilfe</b>			
580.361.02	Sozialhilfestatistik (BFS)	0.00	985.05	985.05
<b>582</b>	<b>Gesetzliche Sozialhilfe</b>			
582.352.00	Beiträge an die Sozialregion Oberer Leberberg (Sozialadministration)	472'800.00	480'197.45	7'397.45
582.352.01	Beiträge an die Sozialregion Oberer Leberberg (Gesetzliche Sozialhilfe)	1'180'900.00	1'364'910.80	184'010.80
582.352.02	Beiträge an die Sozialregion Oberer Leberberg (Investitionsbeiträge)	0.00	17'996.00	17'996.00
582.366.00	Sozialhilfeleistungen	0.00	1'522.80	1'522.80
<b>620</b>	<b>Gemeindestrassen</b>			
620.314.03	Unterhalt, Erweiterungen Strassenbeleuchtung	45'000.00	53'419.20	8'419.20
620.314.06	Strassenreinigung und Winterdienste	80'000.00	92'972.22	12'972.22
<b>622</b>	<b>Werkhof</b>			
622.301.00	Besoldung Betriebspersonal	470'000.00	483'585.95	13'585.95
622.301.01	Besoldungen nebenamtl. Personal	16'000.00	17'297.45	1'297.45
622.306.00	Dienstkleider	3'000.00	9'127.95	6'127.95
622.313.00	Betriebsmaterial	4'000.00	6'030.32	2'030.32
622.314.00	Baulicher Unterhalt	9'000.00	10'349.35	1'349.35
622.315.01	Unterhalt Fahrzeuge	20'000.00	30'965.80	10'965.80
622.395.00	Sozialleistungen	98'200.00	105'080.55	6'880.55
<b>650</b>	<b>Regionalverkehr</b>			
650.318.00	SBB-Tageskarten	21'000.00	36'364.59	15'364.59
650.364.02	Beitrag an MOONLINER	0.00	5'351.70	5'351.70
<b>701</b>	<b>Wasserversorgung (Spezialfinanzierung)</b>			
701.311.00	Anschaffungen Mobiliar, Maschinen und Geräte	30'000.00	45'245.67	15'245.67
701.312.00	Energie, Abwasser	16'000.00	17'338.60	1'338.60
701.318.02	Versicherung	2'000.00	2'046.50	46.50
701.318.90	Rückbuchung Vorsteuer MWSt.	3'000.00	5'636.95	2'636.95
701.319.00	Übriger Sachaufwand	600.00	2'420.19	1'820.19
701.390.00	Interne Verrechnungen (622.490.00)	142'100.00	147'780.00	5'680.00
701.390.01	Verwaltungskostenbeitrag (020+027)	13'500.00	14'740.00	1'240.00
<b>711</b>	<b>Abwasserbeseitigung (Spezialfinanzierung)</b>			
711.318.00	Leitungskataster, Pläne	7'000.00	9'117.50	2'117.50
711.390.00	Interne Verrechnung (622.490.00)	71'100.00	73'890.00	2'790.00
711.390.01	Verwaltungskostenbeitrag (020+027)	21'300.00	22'980.00	1'680.00

**Kreditüberschreitungen / Nachtragskredite zum Voranschlag 2010**  
**Laufende Rechnung**

Liste sämtlicher Kreditüberschreitungen / Nachtragskredite zum Voranschlag 2010, die in der Kompetenz des Gemeinderates (GO §36) und des Gemeindepräsidenten (GO §72) liegen.

Budget-position	Abteilung Kontobezeichnung	Budgetkredit 2010	Ausgaben 2010	Nachtragskredit 2010
<b>721</b>	<b>Abfallbeseitigung (Spezialfinanzierung)</b>			
721.311.00	Anschaffungen Maschinen und Geräte	0.00	2'554.40	2'554.40
721.318.02	Deponiegebühren	11'000.00	11'755.10	755.10
721.390.00	Interne Verrechnung (622.490.00)	14'200.00	14'780.00	580.00
721.390.01	Verwaltungskostenbeitrag (020+027)	10'500.00	10'760.00	260.00
<b>740</b>	<b>Friedhof, Bestattung</b>			
740.312.00	Energie, Wasser, Abwasser	18'000.00	18'381.70	381.70
740.318.01	Gräberaushub	5'000.00	6'687.35	1'687.35
<b>750</b>	<b>Gewässerverbauungen</b>			
750.314.00	Baulicher Unterhalt	20'000.00	29'112.10	9'112.10
750.351.00	Beitrag an Juragewässerkorrektion	6'100.00	9'535.45	3'435.45
<b>780</b>	<b>Übriger Umweltschutz</b>			
780.310.00	Drucksachen, Publikationen und Inserate	1'000.00	1'098.45	98.45
780.314.01	Unterhalt Robidog-Anlagen	2'500.00	6'925.10	4'425.10
780.318.30	Kantonale Gebühren für die Feuerungskontrolle	2'500.00	2'730.00	230.00
780.352.00	Beitrag an Tierkörpersammelstelle Selzach	1'000.00	3'962.10	2'962.10
780.362.00	Beitrag an REPLA für die Energieberatungsstelle	1'500.00	2'892.00	1'392.00
<b>800</b>	<b>Landwirtschaft</b>			
800.361.00	Beitrag an Kanton für Tierseuchenbekämpfung	3'800.00	4'798.45	998.45
<b>810</b>	<b>Forstwirtschaft</b>			
810.362.00	Beitrag an Bürgergemeinde Grenchen (Schutzwaldprojekt)	0.00	500.00	500.00
<b>830</b>	<b>Kommunale Werbung</b>			
830.311.00	Beflaggung, Blumen, Dekorationen	6'000.00	7'638.15	1'638.15
<b>900</b>	<b>Gemeindesteuern</b>			
900.361.00	Pauschale Steueranrechnung	90'000.00	102'940.70	12'940.70
<b>990</b>	<b>Abschreibungen</b>			
990.332.00	Zusätzliche Abschreibungen auf Verwaltungsvermögen	800'000.00	836'060.00	36'060.00
<b>Total Kreditüberschreitungen und Nachtragskredite (Laufende Rechnung 2010)</b>				<b>831'579.97</b>

**Kreditüberschreitungen / Nachtragskredite zum Voranschlag 2010  
Investitionsrechnung**

Liste sämtlicher Kreditüberschreitungen / Nachtragskredite zum Voranschlag 2010, die in der Kompetenz des Gemeinderates (GO §36) und des Gemeindepräsidenten (GO §72) liegen.

Budget-position	Abteilung Kontobezeichnung	Budgetkredit 2010	Ausgaben 2010	Nachtragskredit 2010
<b>219</b>	<b>Schule allgemein und Verwaltung</b>			
219.506.02	Medienausstattung Schulzimmer	70'000.00	71'368.60	1'368.60
<b>340</b>	<b>Sport</b>			
340.503.01	Sportplatz SHC Bettlach	30'000.00	42'000.00	12'000.00
<b>541</b>	<b>Kindertagesstätte</b>			
541.530.00	Ausbau Adamhaus (Kindertagesstätte)	0.00	28'000.00	28'000.00
<b>622</b>	<b>Werkhof</b>			
622.506.01	Ersatz Unimog	190'000.00	196'139.80	6'139.80
<b>701</b>	<b>Wasserversorgung (SF)</b>			
701.501.49	Leitung Riedstrasse	412'516.30	418'141.00	5'624.70
<b>711</b>	<b>Abwasserbeseitigung (SF)</b>			
711.501.51	Leitung unterer Einschlag	800'000.00	870'000.00	70'000.00
711.581.00	Erstellung Leitungskataster	100'000.00	118'000.00	18'000.00
<b>Total Kreditüberschreitungen und Nachtragskredite (Investitionsrechnung 2010)</b>				<b>141'133.10</b>

Liste sämtlicher Kreditüberschreitungen / Nachtragskredite zum Voranschlag 2010, die in der Kompetenz der Gemeindeversammlung (GO §25) liegen.

Budget-position	Abteilung Kontobezeichnung	Budgetkredit 2010	Ausgaben 2010	Nachtragskredit 2010
<b>942</b>	<b>Liegenschaften des Finanzvermögens</b>			
942.530.09	Erschliessung GB Bettlach Nr. 6 (2. Etappe)	0.00	360'000.00	1) 360'000.00
<b>Total Kreditüberschreitungen und Nachtragskredite (Investitionsrechnung 2010)</b>				<b>360'000.00</b>

1) Kreditbeschluss der Gemeindeversammlung vom 8. Juni 2010





# ***Bestandsrechnung 2010***

---

Aktiven und Passiven per 31.12.2010

Konto	Bestandesrechnung Bestandesgliederung	Bestand per 01.01.2010	Veränderungen		Bestand per 31.12.2010
			Zuwachs	Abgang	
<b>1</b>	<b>A K T I V E N</b>	<b>21'928'351.83</b>	<b>56'752'328.28</b>	<b>56'492'759.22</b>	<b>22'187'920.89</b>
<b>10</b>	<b>FINANZVERMÖGEN</b>	<b>17'546'418.97</b>	<b>53'921'883.15</b>	<b>53'268'371.92</b>	<b>18'199'930.20</b>
100	Flüssige Mittel	7'203'536.94	25'532'946.60	26'212'662.14	6'523'821.40
101	Guthaben	5'024'626.48	26'015'857.50	25'962'052.13	5'078'431.85
102	Anlagen	4'254'768.30	1'333'484.90	30'170.40	5'558'082.80
103	Transitorische Aktiven	1'063'487.25	1'039'594.15	1'063'487.25	1'039'594.15
<b>11</b>	<b>VERWALTUNGSVERMÖGEN</b>	<b>4'381'932.86</b>	<b>2'830'445.13</b>	<b>3'224'387.30</b>	<b>3'987'990.69</b>
114	Sachgüter	4'222'820.31	2'819'769.63	3'211'879.30	3'830'710.64
115	Darlehen und Beteiligungen	159'112.55	1'489.80	3'322.30	157'280.05
116	Investitionsbeiträge		9'185.70	9'185.70	
<b>12</b>	<b>SPEZIALFINANZIERUNGEN</b>				
128	Vorschüsse für Spezialfinanzierungen				
<b>2</b>	<b>P A S S I V E N</b>	<b>21'928'351.83</b>	<b>18'911'953.96</b>	<b>18'652'384.90</b>	<b>22'187'920.89</b>
<b>20</b>	<b>FREMDKAPITAL</b>	<b>3'021'750.95</b>	<b>18'530'503.44</b>	<b>18'450'077.85</b>	<b>3'102'176.54</b>
200	Laufende Verpflichtungen	2'358'336.66	18'253'990.01	18'048'606.31	2'563'720.36
202	Langfristige Schulden				
203	Verpflichtungen für Sonderrechnungen	306'407.05	54'281.65	44'464.30	316'224.40
204	Rückstellungen				
205	Transitorische Passiven	357'007.24	222'231.78	357'007.24	222'231.78
<b>22</b>	<b>SPEZIALFINANZIERUNGEN</b>	<b>1'414'837.18</b>	<b>164'180.75</b>	<b>202'307.05</b>	<b>1'376'710.88</b>
228	Verpflichtungen für Spezialfinanzierungen	1'414'837.18	164'180.75	202'307.05	1'376'710.88
<b>23</b>	<b>EIGENKAPITAL</b>	<b>17'491'763.70</b>	<b>217'269.77</b>		<b>17'709'033.47</b>
239	Eigenkapital	17'491'763.70	217'269.77		17'709'033.47

Konto	Bestandesrechnung Bestandesgliederung	Bestand per 01.01.2010	Veränderungen		Bestand per 31.12.2010
			Zuwachs	Abgang	
<b>1</b>	<b>A K T I V E N</b>	<b>21'928'351.83</b>	<b>56'752'328.28</b>	<b>56'492'759.22</b>	<b>22'187'920.89</b>
<b>10</b>	<b>FINANZVERMÖGEN</b>	<b>17'546'418.97</b>	<b>53'921'883.15</b>	<b>53'268'371.92</b>	<b>18'199'930.20</b>
<b>100</b>	<b>Flüssige Mittel</b>	<b>7'203'536.94</b>	<b>25'532'946.60</b>	<b>26'212'662.14</b>	<b>6'523'821.40</b>
<b>1000</b>	<b>Kasse</b>	<b>4'602.35</b>	<b>128'744.15</b>	<b>130'119.45</b>	<b>3'227.05</b>
1000.00	Kasse	4'602.35	128'744.15	130'119.45	3'227.05
<b>1001</b>	<b>Post</b>	<b>6'199'393.78</b>	<b>25'120'051.25</b>	<b>26'022'909.30</b>	<b>5'296'535.73</b>
1001.00	Postcheck 45-539-7	6'199'393.78	25'120'051.25	26'022'909.30	5'296'535.73
<b>1002</b>	<b>Banken</b>	<b>999'540.81</b>	<b>284'151.20</b>	<b>59'633.39</b>	<b>1'224'058.62</b>
1002.00	Baloise Bank Soba Grenchen S226763A	419'397.00	132'762.82	59'414.49	492'745.33
1002.02	UBS Grenchen 53-201.908.0	115'778.35	94.20	84.00	115'788.55
1002.05	Credit Suisse Grenchen 0334-753365-31-5	371'493.86	151'249.78	70.00	522'673.64
1002.06	Raiffeisenbank Wandflue 21137.92	32'377.20		64.90	32'312.30
1002.07	Regiobank 200.009.980.05	60'494.40	44.40		60'538.80
<b>101</b>	<b>Guthaben</b>	<b>5'024'626.48</b>	<b>26'015'857.50</b>	<b>25'962'052.13</b>	<b>5'078'431.85</b>
<b>1010</b>	<b>Vorschüsse</b>		<b>1'612'247.95</b>	<b>1'612'247.95</b>	
1010.00	Allgemeine Depositen und Vorschüsse	0.00	39'869.20	39'869.20	0.00
1010.08	Römisch-katholische Kirchensteuer	0.00	774'621.20	774'621.20	0.00
1010.09	Reformierte Kirchensteuer	0.00	789'623.75	789'623.75	0.00
1010.10	Christ-katholische Kirchensteuer	0.00	8'133.80	8'133.80	0.00
<b>1012</b>	<b>Steuerguthaben</b>	<b>4'088'833.72</b>	<b>19'970'145.95</b>	<b>19'764'519.13</b>	<b>4'294'460.54</b>
1012.19	Gemeindesteuer 1999	0.00	2'639.05	2'639.05	0.00
1012.20	Gemeindesteuer 2000	0.00	903.40	903.40	0.00
1012.21	Gemeindesteuer 2001	0.00	962.30	962.30	0.00
1012.22	Gemeindesteuer 2002	668.75	1'161.00	1'574.55	255.20
1012.23	Gemeindesteuer 2003	1'394.45	1'337.50	2'731.95	0.00
1012.24	Gemeindesteuer 2004	5'761.55	1'012.70	6'626.65	147.60
1012.25	Gemeindesteuer 2005	18'498.35	28'831.55	41'351.20	5'978.70
1012.26	Gemeindesteuer 2006	45'150.05	14'353.45	45'458.60	14'044.90
1012.27	Gemeindesteuer 2007	317'020.55	45'543.15	165'784.55	196'779.15
1012.28	Gemeindesteuer 2008	1'384'098.15	1'422'126.76	2'554'173.11	252'051.80
1012.29	Gemeindesteuer 2009	2'316'241.87	2'058'357.84	2'999'557.11	1'375'042.60
1012.30	Gemeindesteuer 2010	0.00	16'392'917.25	13'942'756.66	2'450'160.59
<b>1015</b>	<b>Uebrigere Debitoren</b>	<b>835'142.01</b>	<b>4'202'187.25</b>	<b>4'286'042.32</b>	<b>751'286.94</b>
1015.00	Debitoren	279'607.45	181'579.72	294'262.01	166'925.16
1015.15	Verschiedene Gebühren	478'781.85	2'122'963.23	2'267'680.08	334'065.00
1015.18	Wasser- und Abwassergebühren	56'024.10	1'613'266.50	1'438'650.60	230'640.00
1015.20	Verrechnungssteuer	20'728.61	19'656.78	20'728.61	19'656.78
1015.99	Debitorendurchgangskonto	0.00	264'721.02	264'721.02	0.00

Konto	Bestandesrechnung Bestandesgliederung	Bestand per 01.01.2010	Veränderungen		Bestand per 31.12.2010
			Zuwachs	Abgang	
<b>1019</b>	<b>Uebrige Guthaben</b>	<b>100'650.75</b>	<b>231'276.35</b>	<b>299'242.73</b>	<b>32'684.37</b>
1019.00	Vorsteuer (MWSt) Wasser	30'533.18	130'360.95	151'150.17	9'743.96
1019.01	Vorsteuer (MWSt) Abwasser	60'830.28	68'109.45	116'373.17	12'566.56
1019.02	Vorsteuer (MWSt) Abfall	9'287.29	32'805.95	31'719.39	10'373.85
<b>102</b>	<b>Anlagen</b>	<b>4'254'768.30</b>	<b>1'333'484.90</b>	<b>30'170.40</b>	<b>5'558'082.80</b>
<b>1021</b>	<b>Aktien und Anteilscheine</b>	<b>21'600.00</b>			<b>21'600.00</b>
1021.00	BKW FMB Energie AG, Bern 1600 Namenaktien Nennwert Fr. 2.50	8'000.00			8'000.00
1021.01	AEK Energie AG, Solothurn 8 Namenaktien Nennwert Fr. 1'000.--	13'600.00			13'600.00
<b>1022</b>	<b>Darlehen</b>	<b>114'783.30</b>	<b>25'674.90</b>	<b>30'170.40</b>	<b>110'287.80</b>
1022.00	Darlehen Kulturkreisfonds	100'449.80	24'011.20	30'170.40	94'290.60
1022.01	Darlehen Galerie- und Museumsfonds	14'333.50	1'663.70		15'997.20
<b>1023</b>	<b>Liegenschaften</b>	<b>4'118'384.00</b>	<b>1'307'810.00</b>		<b>5'426'194.00</b>
1023.00	GB 112 Witi Fläche 68.08 a Katasterschätzung Fr. 3'260.--	13'620.00			13'620.00
1023.01	GB 284 Burgzelgli Fläche 63.60 a Katasterschätzung Fr. 2'280.--	12'720.00			12'720.00
1023.06	GB 449 Kastels Fläche 3.13 a Katasterschätzung Fr. 14'000.--	10'500.00			10'500.00
1023.09	GB 465 Kastels Fläche 24.84 a Katasterschätzung Fr. 1'260.--	4'960.00			4'960.00
1023.13	GB 808 Büelen Fläche 22.34 a Katasterschätzung Fr. 800.--	4'470.00			4'470.00
1023.14	GB 1122 Büelen Fläche 6.26 a Katasterschätzung Fr. 290.--	1'230.00			1'230.00
1023.16	GB 1180 Ischlag Fläche 15.91 a Katasterschätzung Fr. 95'200.--	77'890.00			77'890.00
1023.21	GB 769 Ischlag Fläche 8.41 a Katasterschätzung Fr. 69'200.--	51'600.00			51'600.00
1023.50	GB 385 Obere Bünden (MFH) Bachstrasse 5 Fläche 19.45 a Katasterschätzung Fr. 80'000.--	112'000.00			112'000.00
1023.59	GB 768 Ischlag (MFH) Unterführungsstrasse 16/18 Fläche 8.40 a Katasterschätzung Fr. 216'400.--	346'880.00			346'880.00
1023.61	GB 3628 Schuldismatt (Selzach) Fläche 107.01 a Katasterschätzung Fr. 4'920.--	40'240.00			40'240.00
1023.63	GB 341 Neue Zelg Fläche 83.85 a Katasterschätzung Fr. 2'680.--	23'120.00			23'120.00
1023.64	GB 371 Bruech Fläche 1.94 a Katasterschätzung Fr. 50.--	168.00			168.00
1023.65	GB 372 Gisigersacker Fläche 58.89 a Katasterschätzung Fr. 2'230.--	11'400.00			11'400.00
1023.66	GB 1258 Parisli Fläche 16.34 a Katasterschätzung Fr. 630.--	2'576.00			2'576.00
1023.70	GB 3771 Wannrain (Selzach) Fläche 589.92 a Katasterschätzung Fr. 15'790.--	100'400.00			100'400.00
1023.72	GB 4212 Schlangenbrunnen (Selzach) Fläche 36.02 a Katasterschätzung Fr. 1'110.--	5'520.00			5'520.00

Konto	Bestandesrechnung Bestandesgliederung	Bestand per 01.01.2010	Veränderungen		Bestand per 31.12.2010
			Zuwachs	Abgang	
1023.76	GB 763 Grossmatt (MFH) Grossmatt 6 Fläche 8.01 a Katasterschätzung Fr. 358'500.--	500'000.00			500'000.00
1023.79	GB 21 Ischlag Fläche 153.53 a Katasterschätzung Fr. 8'750.--	57'760.00			57'760.00
1023.80	GB 258 Burgmatt Fläche 53.64 a Katasterschätzung Fr. 1'460.--	9'680.00			9'680.00
1023.87	GB 6 Ischlag Fläche 104.42 a Katasterschätzung Fr. 704'800.--	1'347'120.00			1'347'120.00
1023.88	GB 744 Zentrum Flurstrasse 4/4a Fläche 5.82 a Katasterschätzung Fr. 74'100.--	430'000.00			430'000.00
1023.89	GB 4 Ischlag Fläche 25.28 a Katasterschätzung Fr. 132'400.--	293'400.00	97'240.00		390'640.00
1023.90	GB 1669 Ischlag Fläche 10.14 a Katasterschätzung Fr. 83'600.--	405'600.00			405'600.00
1023.91	GB 2257 Ischlag Fläche 23.23 a Katasterschätzung Fr. 91'400.--	255'530.00			255'530.00
1023.92	GB 1039 Ischlag Fläche 41.20 a Katasterschätzung Fr. 278'000.--	0.00	700'400.00		700'400.00
1023.93	GB 1270 Ischlag Fläche 30.01 a Katasterschätzung Fr. 202'400.--	0.00	510'170.00		510'170.00
<b>1029</b>	<b>Uebrig</b>	<b>1.00</b>			<b>1.00</b>
1029.00	Diverse Münzen	1.00			1.00
<b>103</b>	<b>Transitorische Aktiven</b>	<b>1'063'487.25</b>	<b>1'039'594.15</b>	<b>1'063'487.25</b>	<b>1'039'594.15</b>
<b>1030</b>	<b>Transitorische Aktiven</b>	<b>1'063'487.25</b>	<b>1'039'594.15</b>	<b>1'063'487.25</b>	<b>1'039'594.15</b>
1030.00	Transitorische Aktiven	1'063'487.25	1'039'594.15	1'063'487.25	1'039'594.15

Konto	Bestandesrechnung Bestandesgliederung	Bestand per 01.01.2010	Veränderungen		Bestand per 31.12.2010
			Zuwachs	Abgang	
<b>11</b>	<b>VERWALTUNGSVERMÖGEN</b>	<b>4'381'932.86</b>	<b>2'830'445.13</b>	<b>3'224'387.30</b>	<b>3'987'990.69</b>
<b>114</b>	<b>Sachgüter</b>	<b>4'222'820.31</b>	<b>2'819'769.63</b>	<b>3'211'879.30</b>	<b>3'830'710.64</b>
<b>1140</b>	<b>Grundstücke</b>	<b>27.00</b>			<b>27.00</b>
1140.00	GB 387 Obere Bünden Schutzzone Dorfbach Fläche 11.15 a Katasterschätzung Fr. 250.--	1.00			1.00
1140.03	GB 508 Geissacker Parkplatz Fläche 3.22 a Katasterschätzung Fr. 21'600.--	1.00			1.00
1140.04	GB 616 Büelen Spielplatz Fläche 12.86 a Katasterschätzung Fr. 125'200.--	1.00			1.00
1140.05	GB 617 Büelen Spielplatz Fläche 19.22 a Katasterschätzung Fr. 187'200.--	1.00			1.00
1140.06	GB 661 Zentrum Parkplatz Fläche 6.35 a Katasterschätzung Fr. 56'800.--	1.00			1.00
1140.07	GB 755 Grossmatt Schutzzone Dorfbach Fläche 35.49 a Katasterschätzung Fr. 2'020.--	1.00			1.00
1140.08	GB 806 Erlimoos Weiher Fläche 46.52 a Katasterschätzung Fr. 1'550.--	1.00			1.00
1140.10	GB 1256 Parisli Quellfassung Fläche 24.23 a Katasterschätzung Fr. 940.--	1.00			1.00
1140.11	GB 3793 Schlangenbrunnen (Selzach) Quellfassung Fläche 203.20 a Katasterschätzung Fr. 6'290.--	1.00			1.00
1140.12	GB 4211 Wannrain (Selzach) Quellfassungsgebiet Fläche 41.50 a Katasterschätzung Fr. 950.--	1.00			1.00
1140.13	GB 1132 Kastelsfeld Werkhofareal (Erweiterung) Fläche 45.85a Katasterschätzung Fr. 446'800.--	1.00			1.00
1140.14	GB 1257 Gisigersacker Quellfassungsgebiet Fläche 10.83 a Katasterschätzung Fr. .--	1.00			1.00
1140.15	GB 384 Ofenacker Schutzzone Dorfbach Fläche 19.03 a Katasterschätzung Fr. 430.--	1.00			1.00
1140.18	GB 1127 Zentrum Schutzzone Dorfbach Fläche 7.96 a Katasterschätzung Fr. .--	1.00			1.00
1140.19	GB 1156 Ischlag Schutzzone Dorfbach Fläche 19.06 a Katasterschätzung Fr. 1'080.--	1.00			1.00
1140.20	GB 1231 Bangertli (AEK) Transformatorstation Fläche 0.73 a Katasterschätzung Fr. 800.--	1.00			1.00
1140.21	GB 1266 Ischlag Strasse Fläche 1.22 a Katasterschätzung Fr. .--	1.00			1.00

Konto	Bestandesrechnung Bestandesgliederung	Bestand per 01.01.2010	Veränderungen		Bestand per 31.12.2010
			Zuwachs	Abgang	
1140.23	GB 32 Witi FES-Zone (Reserve) Fläche 63.84 a Katasterschätzung Fr. 3'060.--	1.00			1.00
1140.25	GB 1329 Kastels (AEK) Transformatorstation Fläche 1.60 a Katasterschätzung Fr. 17'900.--	1.00			1.00
1140.26	GB 1383 Allmend Quellfassung Fläche 432.14 a Katasterschätzung Fr. 15'420.--	1.00			1.00
1140.27	GB 403 Hübeli Schutzzone Dorfbach Fläche 5.05 a Katasterschätzung Fr. --	1.00			1.00
1140.29	GB 816 Büelen Fläche 137.23 a Katasterschätzung Fr. 5'350.--	1.00			1.00
1140.33	GB 1815 Witi, Sandacker Fläche 13.20 a Katasterschätzung Fr. 590.--	1.00			1.00
1140.34	GB 1818 Sandacker Fläche 14.80 a Katasterschätzung Fr. 620.--	1.00			1.00
1140.36	GB 1863 Selbschelen (AEK) Transformatorstation Fläche 1.48 a Katasterschätzung Fr. 2'700.--	1.00			1.00
1140.37	GB 771 Zentrum Fläche 11.46 a Katasterschätzung Fr. 650.--	1.00			1.00
1140.38	GB 2262 Burgzelgli Fläche 13.65 a (pendentes Geschäft)	1.00			1.00
<b>1141</b>	<b>Tiefbauten</b>	<b>3'923'296.31</b>	<b>1'295'905.48</b>	<b>1'388'541.15</b>	<b>3'830'660.64</b>
1141.00	Strassen, Trottoirs, Parkplätze	1.00	345'071.55	345'071.55	1.00
1141.01	Kanalisationen (SF)	1'815'260.71	378'312.82	372'319.70	1'821'253.83
1141.02	Wasserversorgung (SF)	2'108'032.60	281'736.91	380'365.70	2'009'403.81
1141.03	Bachverbauungen	1.00	290'784.20	290'784.20	1.00
1141.04	GB 101 Witi Regenklärbecken (SF) Katasterschätzung Fr. 189'200.-- Baukosten im Konto Nr. 1141.01	1.00			1.00
<b>1143</b>	<b>Hochbauten</b>	<b>299'495.00</b>	<b>1'256'355.75</b>	<b>1'555'829.75</b>	<b>21.00</b>
1143.00	GB 1010 Kastelsfeld Werkhofgebäude Fläche 29.02 a Katasterschätzung Fr. 452'100.--	1.00			1.00
1143.01	GB 350 Räbacher Wasserreservoir (SF) Fläche 12.18 a Katasterschätzung Fr. 102'500.--	1.00			1.00
1143.02	GB 570 Ischlag Schulhaus Ischlag Fläche 244.39 a Katasterschätzung Fr. 3'020'400.--	1.00	55'333.30	55'333.30	1.00
1143.03	GB 615 Büelen Schulhaus Büelen Fläche 245.78 a Katasterschätzung Fr. 2'900'300.--	1.00			1.00
1143.04	GB 636 Zentrum Altes Spritzenhaus Fläche 0.61 a Katasterschätzung Fr. 18'100.--	1.00			1.00
1143.05	GB 644 Zentrum Verwaltungsgebäude Fläche 15.09 a Katasterschätzung Fr. 528'400.--	1.00			1.00
1143.06	GB 668 Zentrum Spycher (Spychermatte) Fläche 11.39 a Katasterschätzung Fr. 61'800.--	1.00			1.00

Konto	Bestandesrechnung Bestandesgliederung	Bestand per 01.01.2010	Veränderungen		Bestand per 31.12.2010
			Zuwachs	Abgang	
1143.07	GB 678 Zentrum Fläche 59.47 a Katasterschätzung Fr. 535'200.--	1.00			1.00
1143.09	GB 842 Birrholz Friedhofanlage Fläche 58.36 a Katasterschätzung Fr. 279'500.--	1.00	151'859.50	151'859.50	1.00
1143.10	GB 926 Ischlag Pumpwerk (SF) Fläche 2.30 a Katasterschätzung Fr. 32'500.--	1.00			1.00
1143.11	GB 1374 Untere Zelg Kindergarten Muracher Fläche 8.49 a Katasterschätzung Fr. 115'900.--	1.00			1.00
1143.12	GB 671 Zentrum Kindergarten Stellihof Fläche 10.53 a Katasterschätzung Fr. 223'500.--	1.00			1.00
1143.13	GB 1946 Allmend Wasserreservoir (SF) Katasterschätzung Fr. 67'700.--	1.00			1.00
1143.18	GB 635 Zentrum Verwaltungsarchiv (Baurecht) Katasterschätzung Fr. 73'200.--	1.00			1.00
1143.19	GB 1498/1499 Büelen Schulhaus Büelen (Neubau) Fläche 11.03 a Katasterschätzung Fr. 730'000.--	1.00	1'000'000.00	1'000'000.00	1.00
1143.20	GB 390 Obere Bünden Adamhaus und Adam-Spycher Fläche 18.69 a Katasterschätzung Fr. 308'200.--	1.00	26'892.85	26'892.85	1.00
1143.21	GB 640 Zentrum Bängihaus Fläche 17.62 a Katasterschätzung Fr. 319'500.--	1.00			1.00
1143.22	GB 40 Witi FC-Clubhaus inkl. Sportplatz Fläche 211.89 a Katasterschätzung Fr. 439'300.--	1.00	22'270.10	22'270.10	1.00
1143.23	GB 803 Erlimoos Pumpwerk (SF) Fläche 244.61 a Katasterschätzung Fr. 104'350.--	299'475.00		299'474.00	1.00
1143.24	GB 1211 Untere Zelg Bushaltestation (Baurecht) Katasterschätzung Fr. 3'900.--	1.00			1.00
1143.25	GB 1561 Allmend Wasserreservoir (SF) Fläche 47.47 a Katasterschätzung Fr. 177'380.--	1.00			1.00
<b>1145</b>	<b>Waldungen</b>	<b>1.00</b>			<b>1.00</b>
1145.00	GB 254 Burgmatt Fläche 2.31 a Katasterschätzung Fr. 50.--	1.00			1.00
<b>1146</b>	<b>Mobilien, Maschinen, Fahrzeuge</b>	<b>1.00</b>	<b>267'508.40</b>	<b>267'508.40</b>	<b>1.00</b>
1146.00	Mobilien, Maschinen, Fahrzeuge	1.00	267'508.40	267'508.40	1.00
<b>115</b>	<b>Darlehen und Beteiligungen</b>	<b>159'112.55</b>	<b>1'489.80</b>	<b>3'322.30</b>	<b>157'280.05</b>
<b>1154</b>	<b>Gemischtwirtschaftliche Unternehmungen</b>	<b>93'204.00</b>			<b>93'204.00</b>
1154.00	Zuckerfabriken Aarberg & Frauenfeld AG, Frauenfeld 56 Namenaktien Nennwert Fr. 10.--	1.00			1.00
1154.01	Kurhaus Weissenstein Solothurn, Solothurn 50 Inhaberaktien Nennwert Fr. 10.--	1.00			1.00
1154.02	Bielersee-Schiffahrts- Gesellschaft AG, Biel 125 Prioritätsaktien Nennwert Fr. 5.--/Fr. 10.--	1.00			1.00



Konto	Bestandesrechnung Bestandesgliederung	Bestand per 01.01.2010	Veränderungen		Bestand per 31.12.2010
			Zuwachs	Abgang	
1154.03	Gemeinschaftsantennen-Anlage Region Grenchen AG, Grenchen 56 Namenaktien Nennwert Fr. 200.--	11'200.00			11'200.00
1154.04	Kehrichtbeseitigungs-AG (Kebag), Zuchwil 78 Namenaktien Nennwert Fr. 1'000.--	78'000.00			78'000.00
1154.05	Busbetriebe Grenchen und Umgebung, Grenchen 204 Namenaktien Nennwert Fr. 500.--	1.00			1.00
1154.07	Regionalflugplatz Jura- Grenchen, Grenchen 2 Namenaktien Nennwert Fr. 500.00	4'000.00			4'000.00
<b>1155</b>	<b>Private Unternehmungen</b>	<b>65'908.55</b>	<b>1'489.80</b>	<b>3'322.30</b>	<b>64'076.05</b>
1155.00	Brienz Rothorn Bahn AG, Brienz 2 Prioritätsaktien Nennwert Fr. 500.--	1.00			1.00
1155.01	Seilbahn Weissenstein AG, Solothurn 100 Inhaberaktien Nennwert Fr. 100.--	1.00			1.00
1155.02	Darlehen Spitex-Verein	65'906.55	1'489.80	3'322.30	64'074.05
<b>116</b>	<b>Investitionsbeiträge</b>		<b>9'185.70</b>	<b>9'185.70</b>	
<b>1162</b>	<b>Gemeinden und Zweckverbände</b>		<b>9'185.70</b>	<b>9'185.70</b>	
1162.00	Investitionsbeiträge an die Sozialregion Oberer Leberberg	0.00	9'185.70	9'185.70	0.00

Konto	Bestandesrechnung Bestandesgliederung	Bestand per 01.01.2010	Veränderungen		Bestand per 31.12.2010
			Zuwachs	Abgang	
<b>2</b>	<b>P A S S I V E N</b>	<b>21'928'351.83</b>	<b>18'911'953.96</b>	<b>18'652'384.90</b>	<b>22'187'920.89</b>
<b>20</b>	<b>FREMDKAPITAL</b>	<b>3'021'750.95</b>	<b>18'530'503.44</b>	<b>18'450'077.85</b>	<b>3'102'176.54</b>
<b>200</b>	<b>Laufende Verpflichtungen</b>	<b>2'358'336.66</b>	<b>18'253'990.01</b>	<b>18'048'606.31</b>	<b>2'563'720.36</b>
<b>2000</b>	<b>Kreditoren</b>	<b>2'358'336.66</b>	<b>18'105'552.19</b>	<b>17'900'168.49</b>	<b>2'563'720.36</b>
2000.00	Kreditoren	2'358'336.66	16'290'609.66	16'085'225.96	2'563'720.36
2000.01	Kreditoren (Rückzahlungen)	0.00	1'814'942.53	1'814'942.53	0.00
<b>2009</b>	<b>Übrige laufende Verpflichtungen</b>		<b>148'437.82</b>	<b>148'437.82</b>	
2009.00	Mehrwsteuer Wasserversorgung	0.00	24'850.72	24'850.72	0.00
2009.01	Mehrwsteuer Abwasserentsorgung	0.00	88'939.46	88'939.46	0.00
2009.02	Mehrwsteuer Abfallentsorgung	0.00	34'647.64	34'647.64	0.00
<b>203</b>	<b>Verpflichtungen für Sonderrechnungen</b>	<b>306'407.05</b>	<b>54'281.65</b>	<b>44'464.30</b>	<b>316'224.40</b>
<b>2031</b>	<b>Kontokorrent Pensionskasse</b>	<b>179'780.35</b>	<b>43'563.45</b>	<b>31'252.00</b>	<b>192'091.80</b>
2031.00	Personalvorsorgefonds	179'780.35	43'563.45	31'252.00	192'091.80
<b>2035</b>	<b>Zuwendungen</b>	<b>11'843.40</b>	<b>9'054.50</b>	<b>7'053.10</b>	<b>13'844.80</b>
2035.01	Fond Kindertagesstätte	7'372.00	4'014.00		11'386.00
2035.02	Fond Musikschule	4'471.40	5'040.50	7'053.10	2'458.80
<b>2036</b>	<b>Uebrige Sonderrechnungen</b>	<b>114'783.30</b>	<b>1'663.70</b>	<b>6'159.20</b>	<b>110'287.80</b>
2036.00	Kulturkreisfonds	100'449.80		6'159.20	94'290.60
2036.01	Galerie- und Museumsfonds	14'333.50	1'663.70		15'997.20
<b>205</b>	<b>Transitorische Passiven</b>	<b>357'007.24</b>	<b>222'231.78</b>	<b>357'007.24</b>	<b>222'231.78</b>
<b>2050</b>	<b>Transitorische Passiven</b>	<b>357'007.24</b>	<b>222'231.78</b>	<b>357'007.24</b>	<b>222'231.78</b>
2050.00	Transitorische Passiven	357'007.24	222'231.78	357'007.24	222'231.78
<b>22</b>	<b>SPEZIALFINANZIERUNGEN</b>	<b>1'414'837.18</b>	<b>164'180.75</b>	<b>202'307.05</b>	<b>1'376'710.88</b>
<b>228</b>	<b>Verpflichtungen für Spezialfinanzierungen</b>	<b>1'414'837.18</b>	<b>164'180.75</b>	<b>202'307.05</b>	<b>1'376'710.88</b>
<b>2280</b>	<b>Spezialfinanzierungen</b>	<b>1'093'228.53</b>	<b>164'180.75</b>	<b>137'279.80</b>	<b>1'120'129.48</b>
2280.00	Wasserversorgung	550'124.66		137'279.80	412'844.86
2280.01	Abwasserbeseitigung	353'938.66	162'475.77		516'414.43
2280.02	Abfallbeseitigung	189'165.21	1'704.98		190'870.19
<b>2281</b>	<b>Ersatzabgaben</b>	<b>321'608.65</b>		<b>65'027.25</b>	<b>256'581.40</b>
2281.00	Schutzraumbau-Ersatzabgabe	321'608.65		65'027.25	256'581.40
<b>23</b>	<b>EIGENKAPITAL</b>	<b>17'491'763.70</b>	<b>217'269.77</b>		<b>17'709'033.47</b>
<b>239</b>	<b>Eigenkapital</b>	<b>17'491'763.70</b>	<b>217'269.77</b>		<b>17'709'033.47</b>
<b>2390</b>	<b>Eigenkapital</b>	<b>17'491'763.70</b>	<b>217'269.77</b>		<b>17'709'033.47</b>
2390.00	Rechnungsvortrag	17'491'763.70	217'269.77		17'709'033.47